

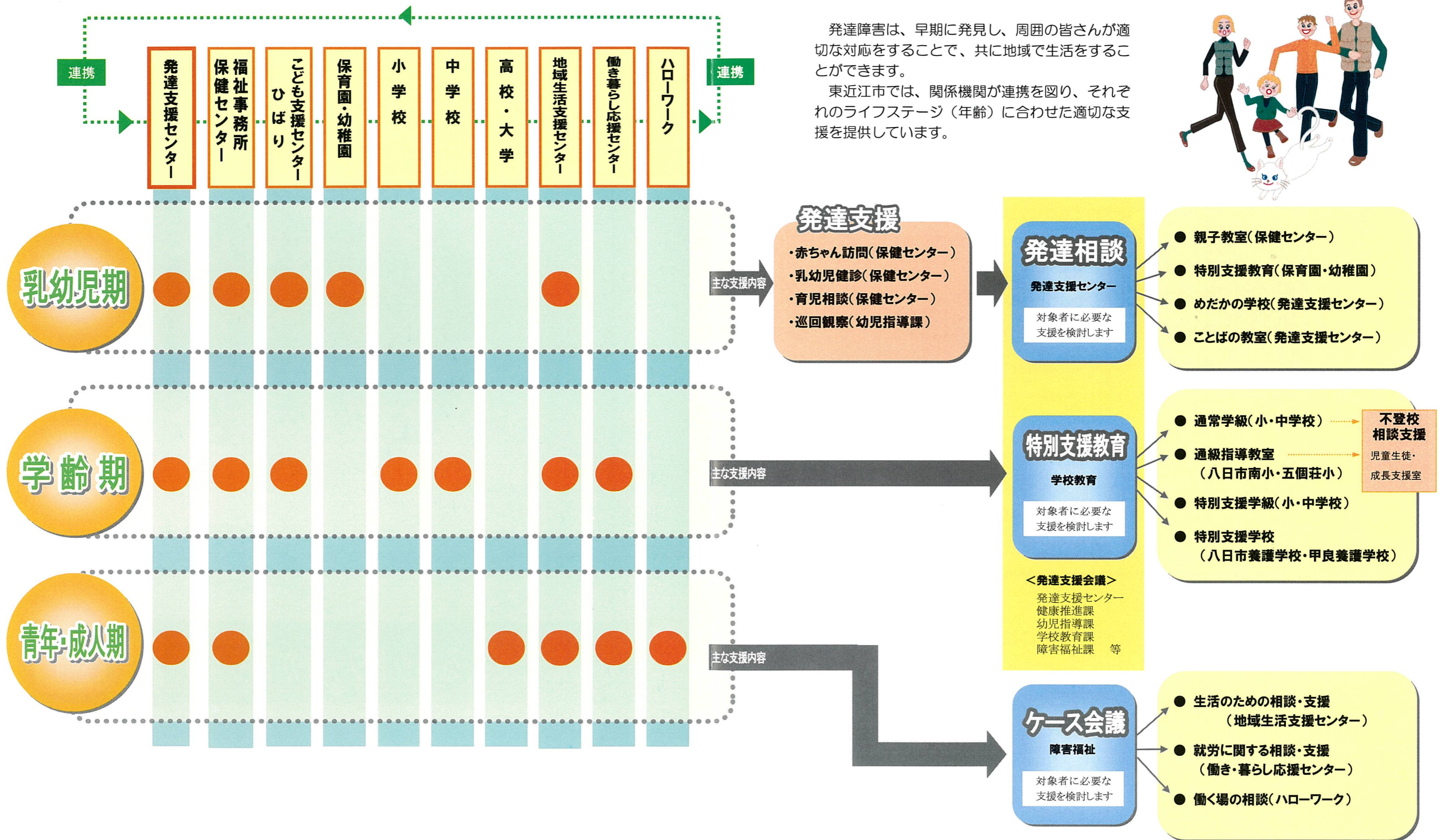
# 東近江市の発達支援 インフォメーション

発達に  
課題のある人  
その家族への  
一貫した  
相談・支持を  
めざして

みんなで支えるネットワークがあります



# ライフステージごとの支援の仕組み



# こんなときは、まずご相談を！

## 乳幼児期

- 他の子どもと比べると「ことば」が遅い。
- 遊びに集中できず、よく動いてしまう。
- 子ども同士でうまく遊べない。
- 集団の中に入りにくい。

## 学齢期

- 先生の話が理解しにくい、聞けない。
- 友達との間でトラブルが多い。
- 授業中などにじっと座ってられない。
- 学校に行きたがらない。

## 青年・成人期

- 職場での人間関係がうまくいかない。
- 自分の部屋にひきこもっている。
- いろいろな福祉制度を利用したいが……。
- 学校を卒業するけど社会にでるのが不安。

## ◀相談の窓口▶

◆ 発達支援センター TEL 0748-24-0664  
IP 050-5801-0664

〒527-0022 東近江市八日市上之町1番41号

- |         |                  |
|---------|------------------|
| ● 健康推進課 | TEL 0748-24-5646 |
| ● 幼児指導課 | TEL 0748-24-5647 |
| ● 学校教育課 | TEL 0748-24-5671 |
| ● 障害福祉課 | TEL 0748-24-5640 |

