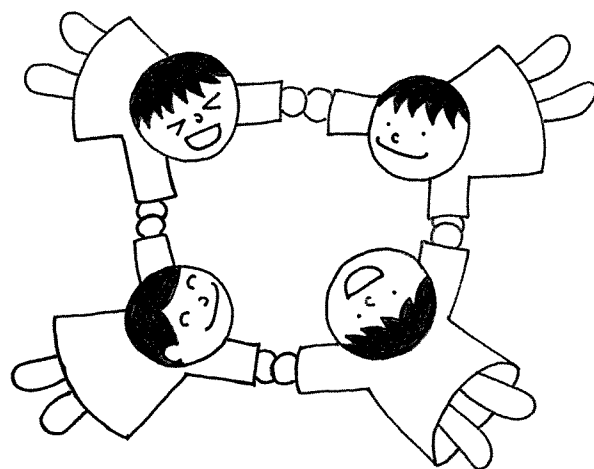


東近江市早期療育通園事業

めだかの学校

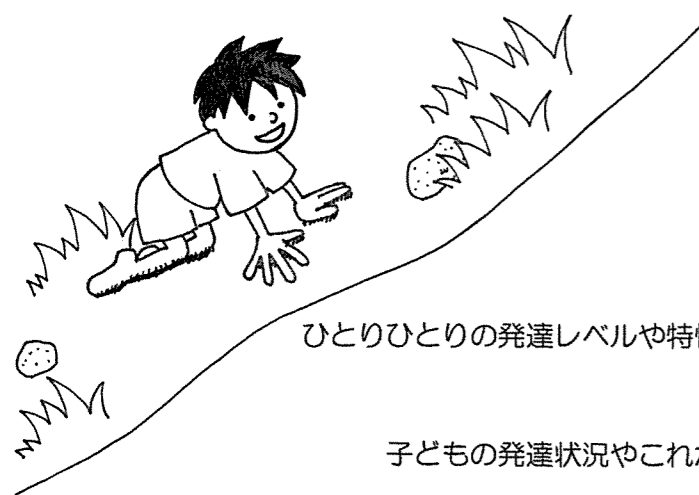


あ ゆ み

- 昭和57年5月 合併前の旧八日市市、永源寺町、五個荘町、日野町、能登川町、蒲生町の1市5町が旧八日市市民健康センターで月2回の療育を開始
- 平成17年2月、平成18年1月 2度の合併により、東近江市と日野町の共同運営となる 旧愛東町、湖東町については従来どおり「愛犬つくし教室」を利用
- 平成20年4月 東近江市の単独運営となる
- 平成21年4月 東近江市全域からの利用となる
- 平成21年10月 東近江市発達支援センター新築により、療育の場を移す

運 営

運営主体	東近江市
目 的	心身の発達に課題のある乳幼児に対して、通園しながら、日常的な基本的動作や集団生活への適応等の相談、具体的指導、助言等を行います。そのような関わりの中で、子どもの発達を支援し、促すとともに、保護者に対して家庭における養育上の諸問題について相談指導を行います。また、保護者同士の交流や保護者自身の育ちを応援します。
定 員	20名（1日につき）
職 員	施設長、指導員、保育士、サービス管理者、心理判定員 その他、保健師、作業療法士、言語聴覚士、理学療法士、医師等が協力し指導します。



ひとりひとりの発達レベルや特性に応じてかかわります

子どもの発達状況やこれからの課題を保護者といっしょに確認します

保護者同士がお互いの気持ちを共有し支え合いながら
それぞれの子育てについて考えます

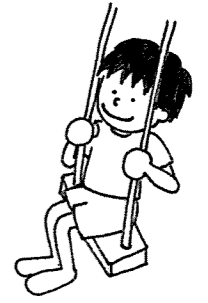
家庭や保育園・幼稚園と連携し こどもの育つ環境をととのえていきます



【めだかの学校では・・・】



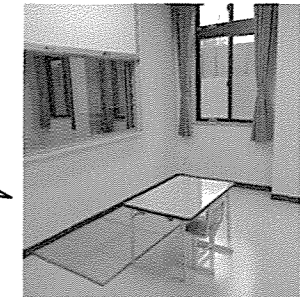
大型遊具（トランポリン・揺れ遊具等）を使って、体をいっぱい動かし、体づくりや運動力アップをめざします



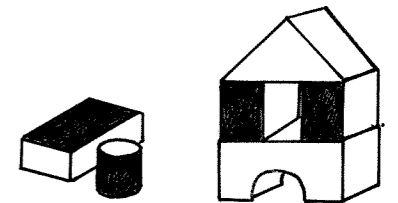
子どもたちが保護者・友だち・療育スタッフと自由あそびや課題あそびに取り組みます



発達相談や心理検査を実施したり、個別の相談をおこないます



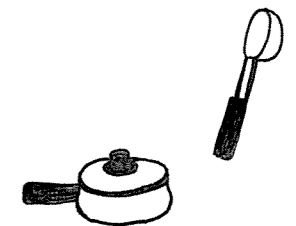
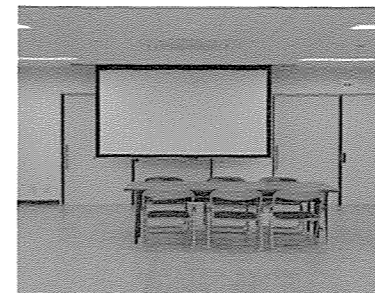
子どもたちひとりひとりの発達レベルや状態に合わせた課題に取り組みます



子どもたちがクッキング活動をしたり、親グループの活動でお料理やおやつ作りをします



保護者のグループ活動や研修会をおこないます



日 課

午前グループ（0～3歳児中心）

こども

- 9:40 登園・視診
運動あそび・個別課題
- 10:20 体操・親子ふれあいあそび
保護者と分離
設定あそび
集まりの会（トイレタイム）
- 11:15 おやつ
- 11:40 課題あそび
- 12:00 おかえり

家族との安定した関係→特定の大人との関係作りをすすめます。遊びを通して誰かと一緒に遊ぶ楽しさを経験し、遊びの幅をひろげていきます。

保護者

- グループ活動
- ・グループでの話し合い
- ・発達・子育て学習会
- ・お料理や作業を通じた活動

午後グループ（4, 5歳児）

こども

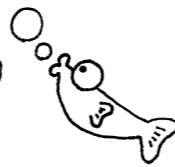
- 13:50 運動あそび・個別課題
設定あそび
集まりの会（トイレタイム）
- 15:15 おやつ
課題あそび
- 16:00 おかえり

大人を支えにしながら、小集団の中で友だちを意識した活動を取り入れていきます。学習の土台となる力を育てていきます。

保護者

グループ活動・個別相談を組み合わせながら、子どもへの理解を深めていきます。また、就学に関する情報を得て子どもに必要な教育環境について考えいきます。

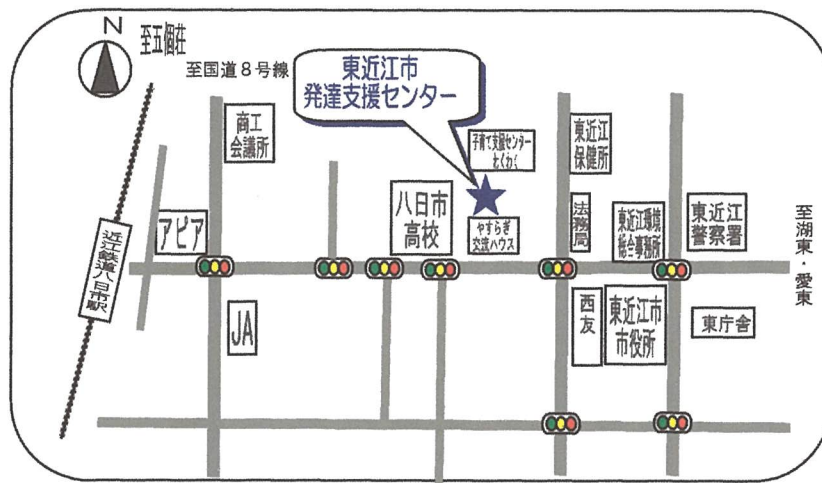
☆ 年齢、身体的・発達的特徴やどのような援助が必要かによってグループを編成しています。グループの中でもグループ活動と個別活動を取り入れています。



★ おもな行事

入所式（4月・10月）
運動会
園訪問・家庭訪問
療育見学会
4歳児夕涼み会（7月）
在宅児野外療育（9月）
保護者研修会
クリスマス会（12月）
5歳児野外遠足
修了式

★ 案内図



近江鉄道「八日市駅」から徒歩約12分

東近江市役所から徒歩約5分

■住所

〒527-0022 東近江市八日市上之町1-41

TEL 0748-24-0664

IP 050-5801-0664

FAX 0748-22-5151

平成21年10月発行