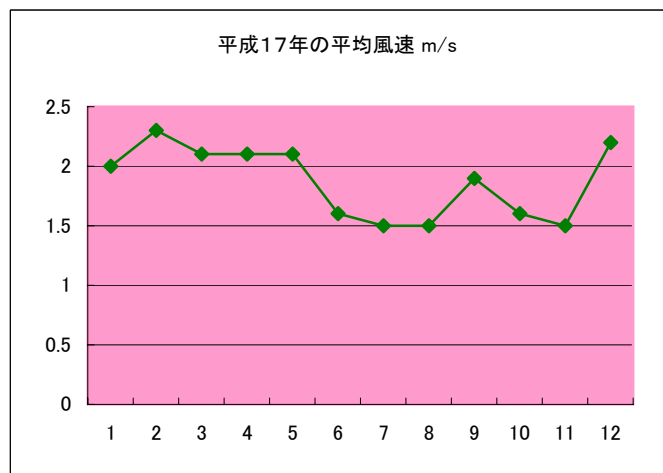
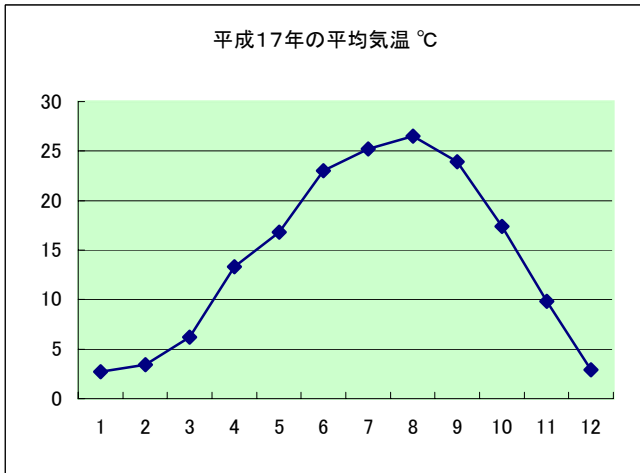


● 気象状況

平成17年の気象

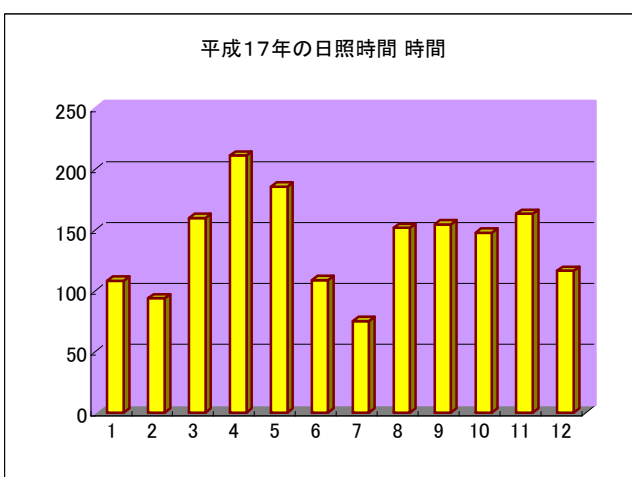
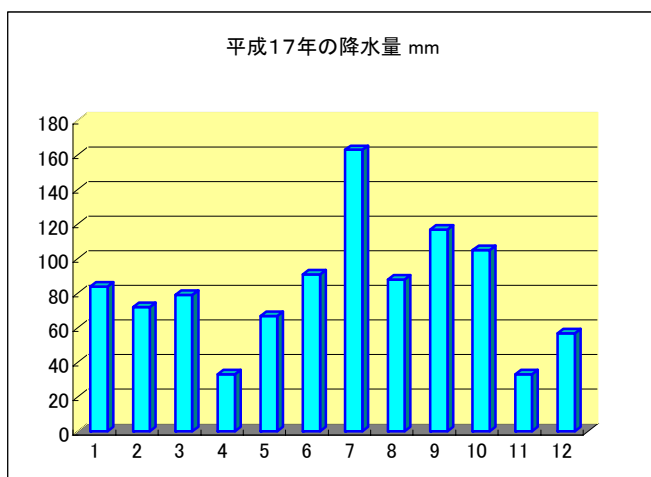
	降水量	最大 日 降水量	起日	最大 1時間 降水量	起日・起時	平均気温	最高気温	起日・起時	最低気温	起日・起時
単位	mm	mm	(月/日)	mm	(月/日)	℃	℃	(月/日)	℃	(月/日)
1月	84	18	21日	6	1日	2.7	14.9	29日	-4.9	22日
2月	72	17	16日	4	19日	3.4	14.5	23日	-4.2	22日
3月	79	19	28日	6	17日	6.2	19.2	10日	-3.6	7日
4月	33	13	12日	4	12日	13.3	29.2	28日	-1.1	5日
5月	67	23	6日	10	7日	16.8	28.8	5日	5.7	11日
6月	91	25	28日	11	28日	23	34.8	28日	9.3	1日
7月	163	65	4日	27	14日	25.2	34.8	28日	18.4	28日
8月	88	36	30日	12	18日	26.5	35.8	7日	17.4	29日
9月	117	43	5日	15	5日	23.9	34.2	3日	14.5	27日
10月	105	38	15日	10	15日	17.4	29.5	2日	6.2	25日
11月	33	18	11日	6	11日	9.8	22.1	5日	-0.9	21日
12月	57	19	6日	5	18日	2.9	13.3	1日	-4	22日
全年	989	65	7月4日	27	7月14日	14.3	35.8	8月7日	-4.9	1月22日



平成16年の気象

	降水量	最大 日 降水量	起日	最大 1時間 降水量	起日・起時	平均気温	最高気温	起日・起時	最低気温	起日・起時
単位	mm	mm	(月/日)	mm	(月/日)	℃	℃	(月/日)	℃	(月/日)
1月	36	14	14日	3	8日	2.7	12.3	2日	-4.8	23日
2月	52	22	22日	9	22日	4.7	19.9	22日	-6.2	10日
3月	81	30	30日	8	30日	6.8	23.6	17日	-2.5	7日
4月	68	22	19日	10	19日	13.5	30.4	22日	-0.1	9日
5月	245	51	16日	18	4日	18.4	32	31日	5.4	6日
6月	124	30	11日	18	11日	22.8	33	29日	11.7	4日
7月	66	28	17日	15	17日	26.9	36.1	8日	17.8	2日
8月	173	52	5日	26	22日	26.1	34.9	6日	17.3	16日
9月	169	75	29日	15	29日	23.9	32.7	21日	16.5	3日
10月	259	53	19日	16	8日	16.7	28.4	1日	3	28日
11月	92	31	12日	12	12日	12	22.7	9日	2.3	30日
12月	97	28	5日	13	5日	6.7	19.3	5日	-1.7	18日
全年	1462	75	9月29日	26	8月22日	15.1	36.1	7月8日	-6.2	2月10日

平均風速	最大風速	風向	起日・起時	日照時間	日最高気温 25℃以上 日数 (夏日)	日最高気温 30℃以上 日数 (真夏日)	日最高気温 35℃以上 日数	日最低気温 0℃未満 日数 (冬日)	日降水量 1mm以上 日数	日降水量 10mm以上 日数
m/s	m/s		(月/)日	時間	日	日	日	日	日	日
2	8	北西	17日	108.5	0	0	0	22	14	3
2.3	9	北北西	20日	93.9	0	0	0	17	16	2
2.1	9	北北西	31日	160	0	0	0	12	13	4
2.1	10	北北西	26日	211.3	5	0	0	1	6	1
2.1	9	北北西	23日	185.7	8	0	0	0	8	2
1.6	6	北北東	30日	109.1	26	9	0	0	11	5
1.5	7	北西	26日	75.2	29	16	0	0	13	4
1.5	6	北北西	27日	151.9	31	25	3	0	11	2
1.9	10	南東	7日	154.6	27	11	0	0	11	4
1.6	7	北西	19日	147.9	7	0	0	0	10	3
1.5	9	北西	12日	163.3	0	0	0	1	6	1
2.2	8	北西	18日	116.5	0	0	0	21	12	2
1.9	10	南東	9月7日	1677.9	133	61	3	74	131	33



平均風速	最大風速	風向	起日・起時	日照時間	日最高気温 25℃以上 日数 (夏日)	日最高気温 30℃以上 日数 (真夏日)	日最高気温 35℃以上 日数	日最低気温 0℃未満 日数 (冬日)	日降水量 1mm以上 日数	日降水量 10mm以上 日数
m/s	m/s		(月/)日	時間	日	日	日	日	日	日
1.7	7	西	22日	129.4	0	0	0	22	9	1
2.1	9	北北西	26日	168.8	0	0	0	19	8	2
2.2	11	北西	26日	170.5	0	0	0	16	10	3
2.4	11	北北西	23日	214.2	5	1	0	1	8	3
1.9	8	北	31日	133.6	10	2	0	0	15	9
1.8	13	南東	21日	143	25	10	0	0	8	5
1.9	9	南東	31日	175.1	31	26	3	0	5	3
2	11	南東	30日	162.4	31	24	0	0	13	7
1.7	10	北西	30日	129	25	13	0	0	15	5
2	12	北北西	21日	160.6	3	0	0	0	11	7
1.5	8	北西	12日	143.7	0	0	0	0	9	5
1.6	8	北西	16日	127.8	0	0	0	5	12	5
1.9	13	南東	6月21日	1858.1	130	76	3	63	123	55

資料: 気象庁気象統計情報