

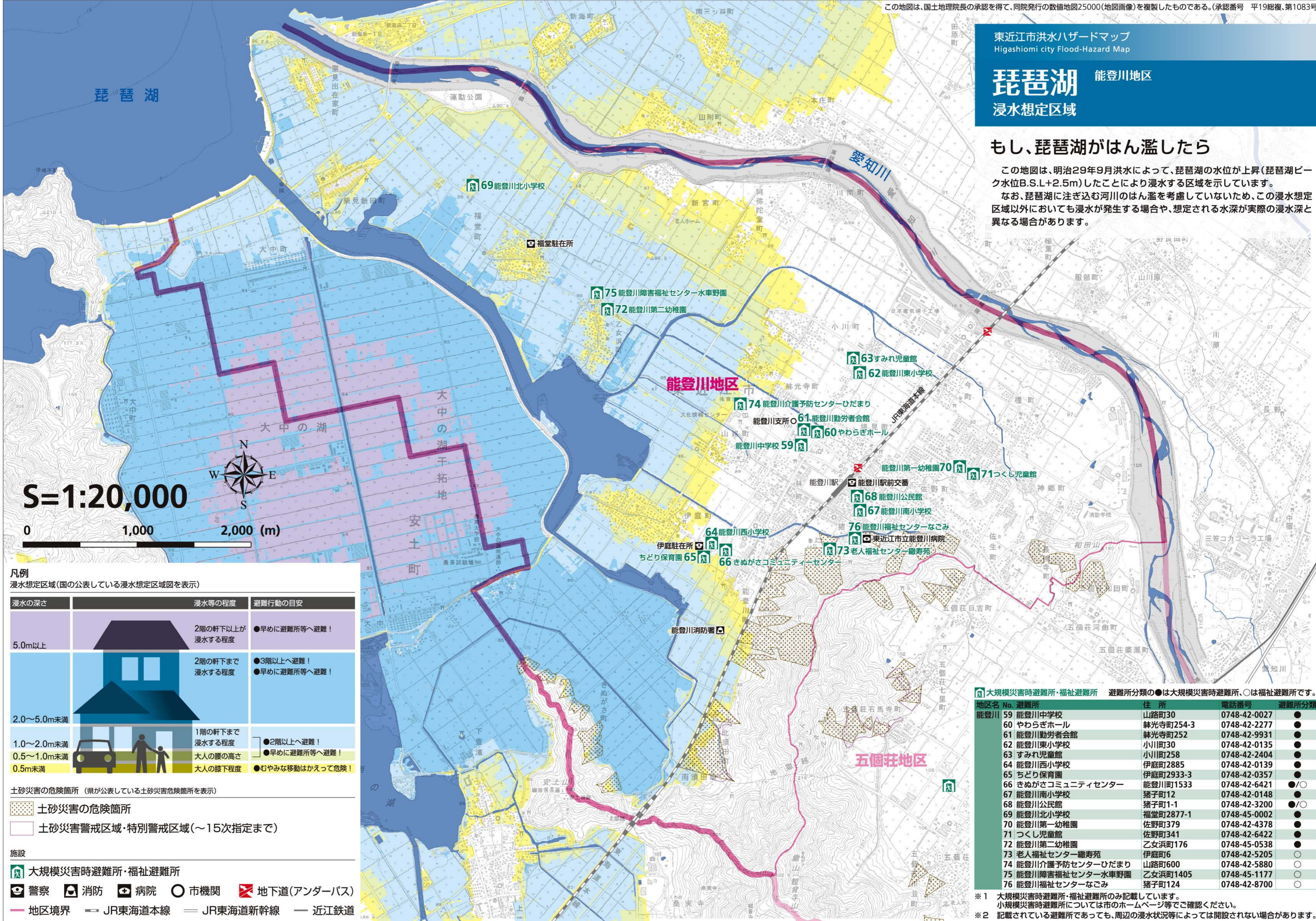
東近江市洪水ハザードマップ
Higashiomi city Flood-Hazard Map

琵琶湖 能登川地区

浸水想定区域

もし、琵琶湖がはん濫したら

この地図は、明治29年9月洪水によって、琵琶湖の水位が上昇(琵琶湖ピーク水位B.S.L+2.5m)したことにより浸水する区域を示しています。
なお、琵琶湖に注ぎ込む河川のはん濫を考慮していないため、この浸水想定区域以外においても浸水が発生する場合や、想定される水深が実際の浸水深と異なる場合があります。



S=1:20,000



凡例
浸水想定区域(国の公表している浸水想定区域図を表示)

浸水の深さ	浸水等の程度	避難行動の目安
5.0m以上	2階の軒下以上が浸水する程度	●早めに避難所等へ避難!
2.0~5.0m未満	2階の軒下まで浸水する程度	●3階以上へ避難! ●早めに避難所等へ避難!
1.0~2.0m未満	1階の軒下まで浸水する程度	●2階以上へ避難!
0.5~1.0m未満	大人の腰の高さ	●早めに避難所等へ避難!
0.5m未満	大人の膝下程度	●むやみな移動はかえって危険!

土砂災害の危険箇所 (県が公表している土砂災害危険箇所を表示)

- 土砂災害の危険箇所
- 土砂災害警戒区域・特別警戒区域(～15次指定まで)

- 施設
- 大規模災害時避難所・福祉避難所
 - 警察
 - 消防
 - 病院
 - 市機関
 - 地下道(アンダーパス)
 - 地区境界
 - JR東海道本線
 - JR東海道新幹線
 - 近江鉄道

大規模災害時避難所・福祉避難所 避難所分類の●は大規模災害時避難所、○は福祉避難所です。

地区名	No.	避難所	住所	電話番号	避難所分類
能登川	59	能登川中学校	山路町30	0748-42-0027	●
	60	やわらぎホール	鉢光寺町254-3	0748-42-2277	●
	61	能登川勤労者会館	鉢光寺町252	0748-42-9931	●
	62	能登川東小学校	小川町30	0748-42-0135	●
	63	すみれ児童館	小川町258	0748-42-2404	●
	64	能登川西小学校	伊庭町2885	0748-42-0139	●
	65	ちどり保育園	伊庭町2933-3	0748-42-0357	●
	66	きぬがさコミュニティセンター	能登川町1533	0748-42-6421	●/○
	67	能登川南小学校	猪子町12	0748-42-0148	●
	68	能登川公民館	猪子町1-1	0748-42-3200	●/○
	69	能登川北小学校	福堂町2877-1	0748-45-0002	●
	70	能登川第一幼稚園	佐野町379	0748-42-4378	●
	71	つくし児童館	佐野町341	0748-42-6422	●
	72	能登川第二幼稚園	乙女浜町176	0748-45-0538	●
	73	老人福祉センター織寿苑	伊庭町6	0748-42-5205	○
	74	能登川介護予防センターひだまり	山路町600	0748-42-5880	○
	75	能登川障害福祉センター水車野園	乙女浜町1405	0748-45-1177	○
	76	能登川福祉センターなごみ	猪子町124	0748-42-8700	○

※1 大規模災害時避難所・福祉避難所のみ記載しています。小規模災害時避難所については市のホームページ等で確認ください。
※2 記載されている避難所であっても、周辺の浸水状況によっては開設されない場合があります。