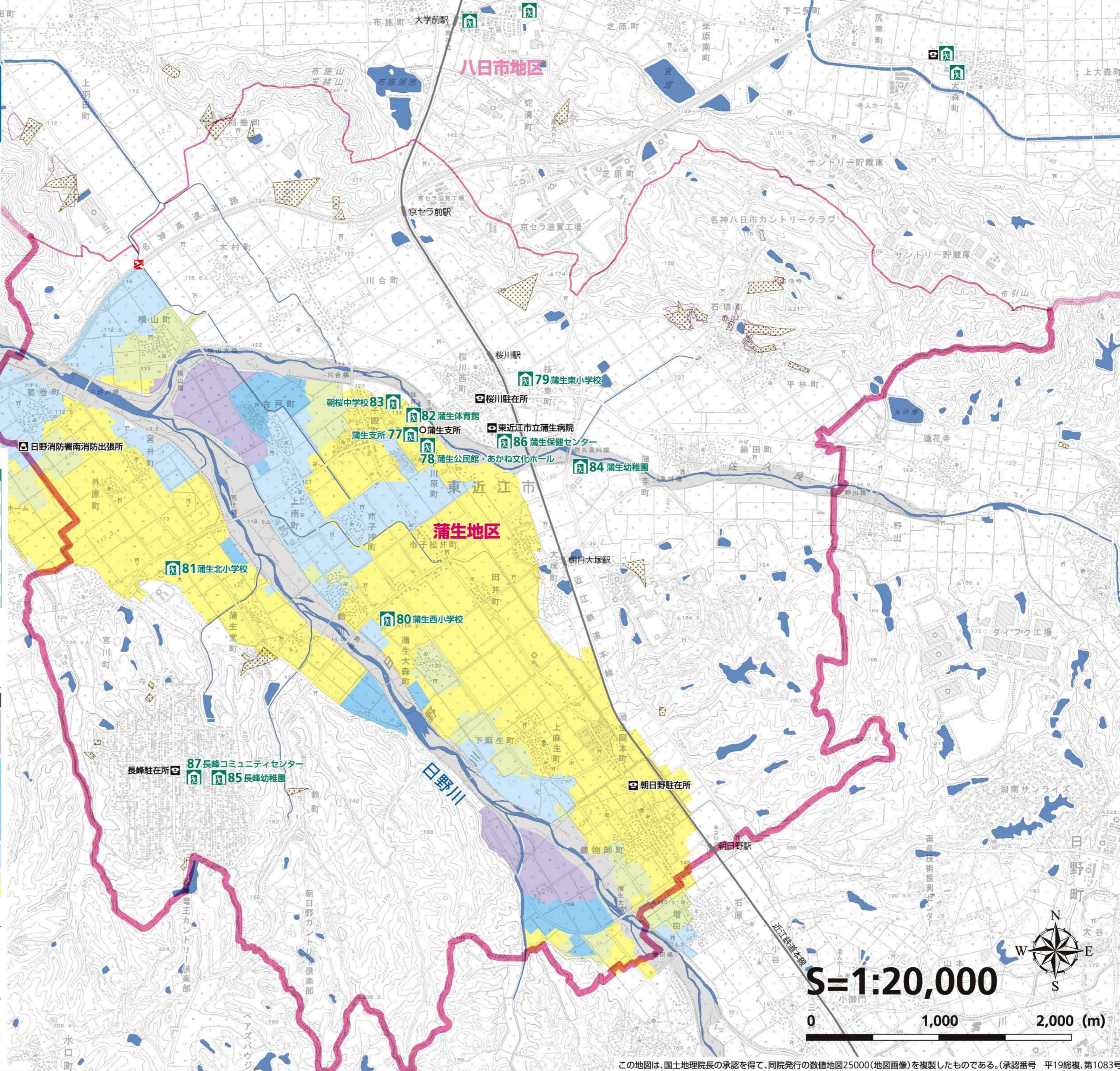


日野川 蒲生地区 浸水想定区域

もし、日野川がはん濫したら

この地図は、100年に1度の大雨(日野川流域の1日間総雨量228.7mm)により、日野川が複数の箇所ですり抜けて堤防が決壊や水があふれた場合に、はん濫する区域を重ね合わせたものであり、想定される最大の浸水区域を示しています。
なお、日野川に注ぎ込む河川のはん濫、想定を超える降雨、河川に排水できずにはん濫した場合を考慮していないため、この浸水想定区域以外においても浸水が発生する場合や、想定される水深が実際の浸水深と異なる場合があります。



大規模災害時避難所・福祉避難所 避難所分類の●は大規模災害時避難所、○は福祉避難所です。

地区名	No.	避難所	住所	電話番号	避難所分類
蒲生	77	蒲生支所	市子川原町676	0748-55-1161	●
	78	蒲生公民館・あかね文化ホール	市子川原町461-1	0748-55-0207	●
	79	蒲生東小学校	桜川東町455	0748-55-0014	●/○
	80	蒲生西小学校	鈴町1	0748-55-0743	●/○
	81	蒲生北小学校	蒲生堂町1287	0748-55-5123	●/○
	82	蒲生体育館	市子川原町679	0748-55-2920	●
	83	朝桜中学校	市子川原町686	0748-55-0030	●/○
	84	蒲生幼稚園	大塚町1149	0748-55-0078	●
	85	長峰幼稚園	蒲生堂町335	0748-55-5335	●/○
	86	蒲生保健センター	桜川西町340	0748-55-2910	●/○
	87	長峰コミュニティセンター	宮川町244-701	0748-55-1185	●

※1 大規模災害時避難所・福祉避難所のみ記載しています。小規模災害時避難所については市のホームページ等でご確認ください。
※2 記載されている避難所であっても、周辺の浸水状況によっては開設されない場合があります。

凡例
浸水想定区域(県の公表している浸水想定区域図を表示)

浸水の深さ	浸水等の程度	避難行動の目安
5.0m以上	2階の軒下以上が浸水する程度	●早めに避難所等へ避難!
2.0~5.0m未満	2階の軒下まで浸水する程度	●3階以上へ避難! ●早めに避難所等へ避難!
1.0~2.0m未満	1階の軒下まで浸水する程度	●2階以上へ避難!
0.5~1.0m未満	大人の腰の高さ	●早めに避難所等へ避難!
0.5m未満	大人の膝下程度	●むやみな移動はかえって危険!

土砂災害の危険箇所 (県の公表している土砂災害危険箇所を表示)

● 土砂災害の危険箇所

□ 土砂災害警戒区域・特別警戒区域 (~15次指定まで)

施設

大規模災害時避難所・福祉避難所

警察 消防 病院 市機関 地下道(アンダーパス)

地区境界 JR東海道本線 JR東海道新幹線 近江鉄道

