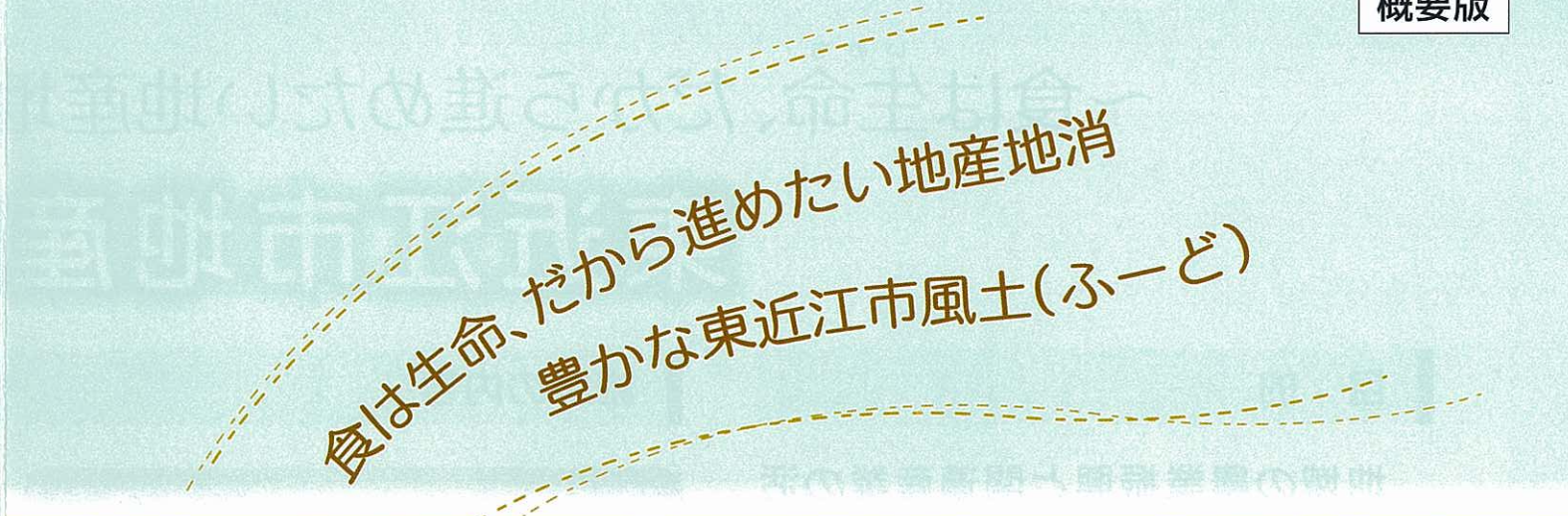
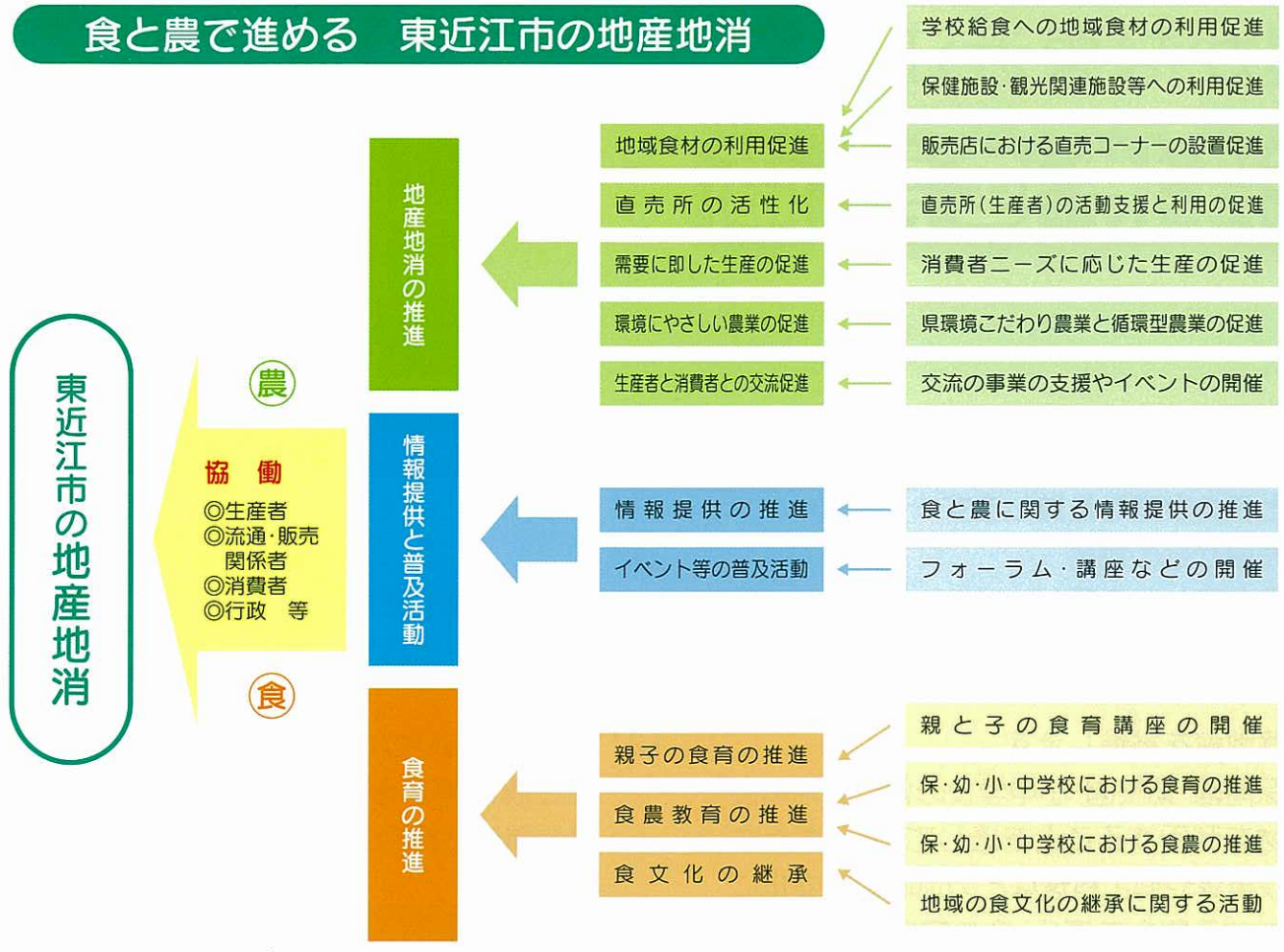
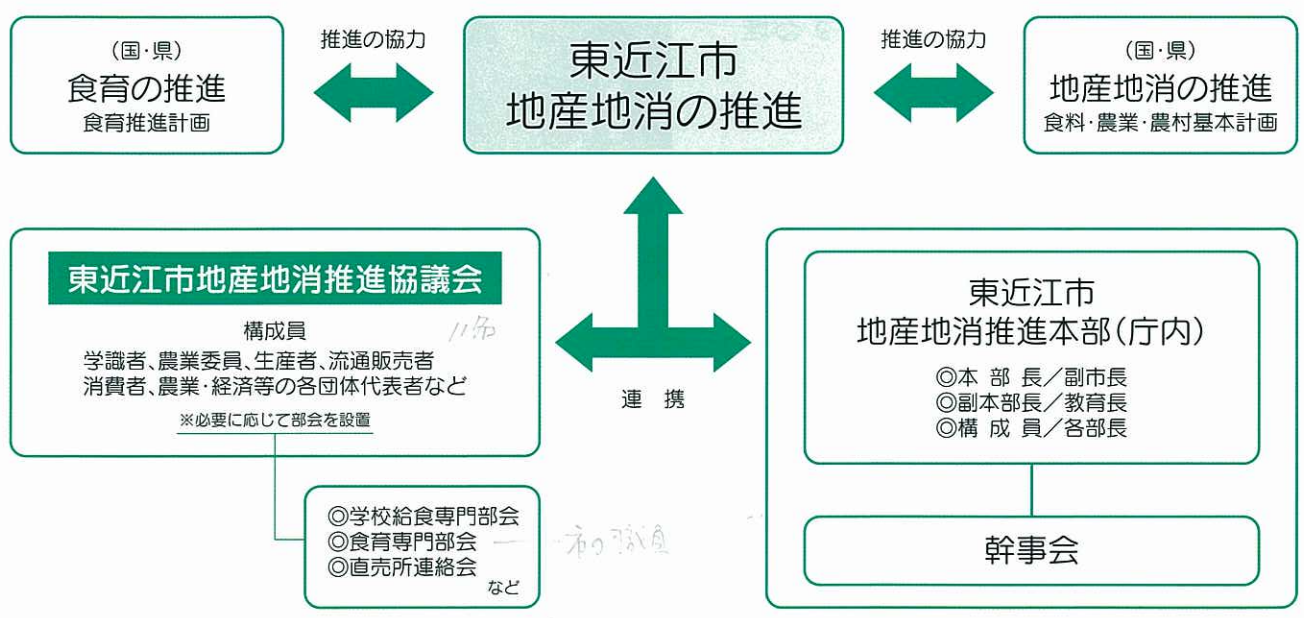


### 食と農で進める 東近江市の地産地消



### 推進体制図



—— 地産地消に関するお問い合わせは ——

東近江市産業振興部農林水産課地産地消推進室  
 TEL (0748)24-5660 / (050)5801-5660 FAX (0748)24-0752

# 東近江市 地産地消推進計画

# いのち ～食は生命、だから進めたい地産地消豊かな東近江市風土(ふーど)～

## 東近江市地産地消推進計画

### 目的

地域の農業振興と関連産業の活性化を図るため、生産者と消費者および関連事業者が、食と農に関する共通の認識をもち、連携を深めながら、地域で生産されたものを地域で消費する地産地消を推進します。

【1】 市内で生産された農産物を市内で消費し、新鮮で安全・安心な農産物の生産拡大を図り、地域自給率を高めます。

【2】 食を通して地域の農業、暮らし、食材を学ぶ「食育」を広め、心身の健康を図るとともに、伝統料理・郷土料理などの地域の食文化を継承します。



### 施策の内容



#### 1. 地産地消の推進

##### 【1】 地域食材の利用を促進します

- ・ 学校給食
- ・ 保健福祉施設
- ・ 観光関連施設
- ・ 量販店、小売店、食品加工業等

##### 【2】 直売所の活性化を支援します

- ・ 生産者と消費者の交流の場として活用
- ・ 直売所相互の連携を深める体制整備

##### 【3】 需要に応じた生産を推進します

- ・ 地域の消費者ニーズにあった農産物の生産

##### 【4】 環境にやさしい農業を推進します

- ・ 食の安全、安心
- ・ 環境こだわり農業の推進

##### 【5】 生産者と消費者の交流を促進します

#### 2. 食育の推進

##### 【1】 親と子の食育を推進します

- ・ 幼児期からの食育
- ・ 体験を通じた食育
- ・ 健全な食生活の確保

##### 【2】 食農教育を推進します

ア) 保育園・幼稚園・小中学校の給食に地域食材を利用することを通じて、子どもたちが農業や郷土料理などの地域の食文化に対する関心を高め、食の安全・安心、望ましい食習慣に関する理解を深めます。

イ) 学校農園等において生産、収穫を体験することで、子どもたちの農業に関する理解や食への関心を高めます。

##### 【3】 食文化の継承

各地域の郷土料理、伝統料理を守り伝えることで、地元食材を使った日本食の文化を継承します。



#### 3. 情報提供の推進と普及活動

##### 【1】 市民にとってわかりやすい情報の提供をします

- ・ 旬の農産物や直売所などの紹介
- ・ 郷土料理や伝統料理の紹介

##### 【2】 食と農を結びつけ、その普及に努めます

- ・ 食と農に関するイベントやフォーラムなどの開催と紹介

