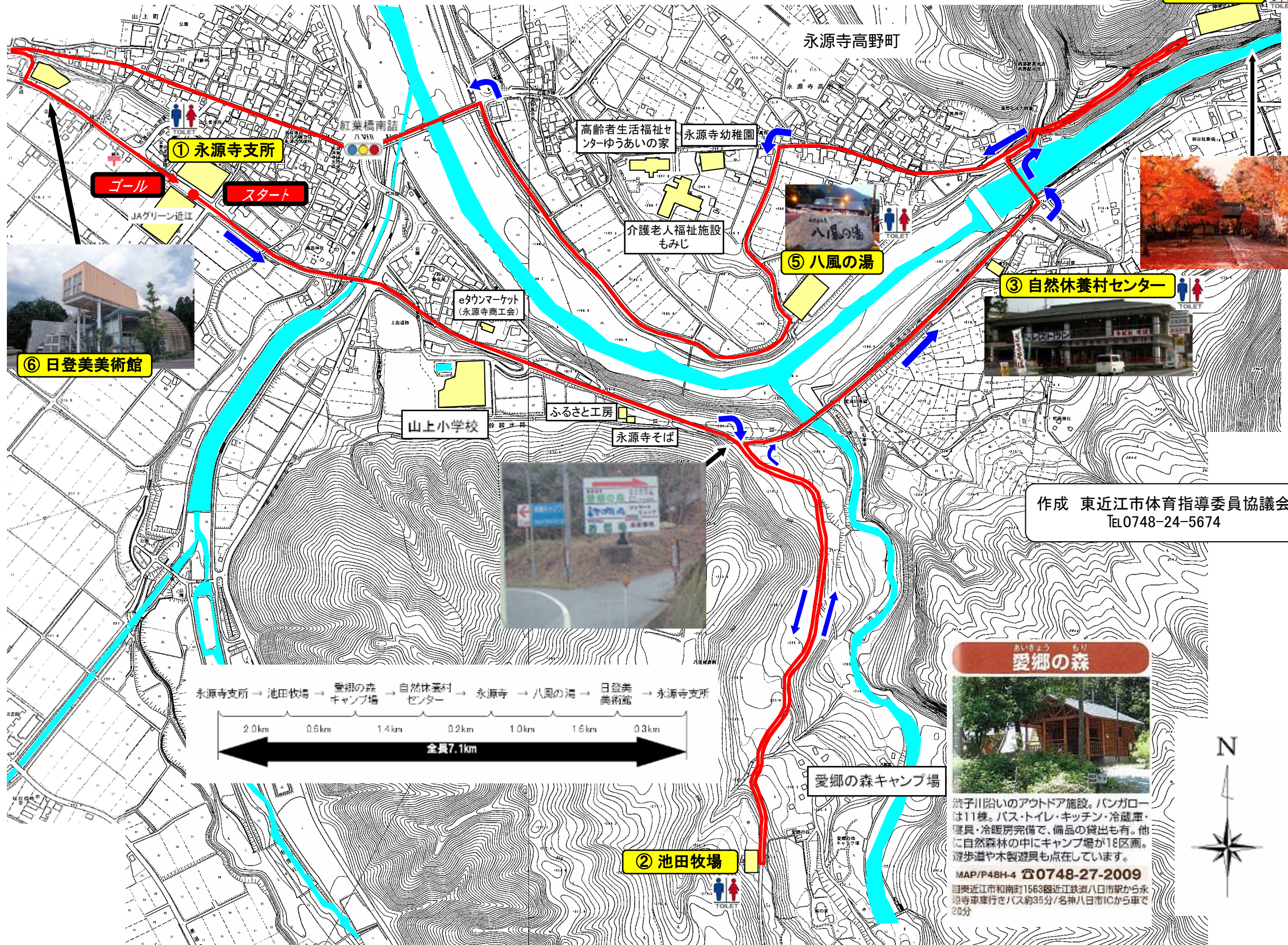


# ひがしおうみ健康ウォーキングマップ 楽しく歩いて健康づくり！

## 永源寺コース



**① 永源寺支所**  
旧永源寺町役場で現在は、地域振興課、市民生活課、永源寺保健センターがあります。



**② 池田牧場**  
搾りたての牛乳を使ったイタリアンジェラートが自慢のお店。着色料や防腐剤、香料は一切使用せず、牧場内の工房で作られるジェラートがその場で味わえます。種類も豊富で、種子島産の紫イモを使ったさつまいも味やミルクジェラートなど、20種類以上が勢ぞろい。他に、『黒豆きなこ』(315円)も人気。手作りジェラートで自然を体感してみてください。  
定休日：毎水曜日(季節ごとに臨時休業あり) 営業時間：AM11:00～PM3:00



**③ 自然休養村センター**  
対岸には景勝日本一のもみじの名勝「永源寺」があり、秋ともなれば周りは一面的鮮やかなくれない色の世界になり、永源寺の味を活かした食事や、お土産の数々を用意されています。営業時間：午前10時～午後4時 定休日：毎週火・水曜日(シーズン中は休まず営業)



**④ 永源寺**  
3度の失火や兵火に焼け落ちて衰えたが、江戸時代はじめての寛永8年(1631)別峰紹印が入山して再興。本尊の聖観音像は秘仏で、俗に“世継ぎ観音”とも呼ばれ、子授けの観音様として信仰を集めています。関西有数の紅葉の名所として有名な永源寺にはシーズン中は多くの参詣者があるが、近年では四季を問わず研修道場として活用される事も多くなりました。

**⑤ 八風の湯**  
永源寺の門前に位置する、素晴らしい大自然に囲まれた永源寺温泉「八風の湯」。旅館のようにゆったりくつろげる日帰り温泉です。

### 愛郷の森



流子川沿いのアウトドア施設。バンガローは11棟。バス・トイレ・キッチン・冷蔵庫・寝具・冷暖房完備で、備品の貸出も有。他に自然森林の中にキャンプ場が18区画。遊歩道や木製遊具も点在しています。  
MAP/P48H-4 ☎0748-27-2009  
東近江市和南町1563 近江鉄道八日市駅から永源寺車庫行きバス約35分/名神八日市ICから車で20分



作成 東近江市体育指導委員協議会  
Tel.0748-24-5674



**② 池田牧場**

