



# 東近江市議会のしおり

2023 年 度 版



～ みんなで育むまちづくりの森

うるおいと にぎわいのまち 東近江市 ～

# 目 次

## 第1章 市 勢

1	市の沿革	1
2	市の位置・地勢・面積	1
3	市の花・木	1
4	交通	2
5	人口及び世帯数の推移	2
6	産業別就業者数	2
7	都市交流	2

## 第2章 議 会

1	議員の構成	
(1)	議員数	3
(2)	党派別・会派別議員数	3
(3)	年齢別議員数	3
(4)	経験期数別議員数	3
2	議会の構成	
(1)	議会の組織	3
(2)	議会運営委員会	4
(3)	常任委員会	4
(4)	諸会議	4
3	令和4年議会の活動状況	
(1)	本会議開催状況一覧	4
(2)	常任委員会開催状況一覧	5
(3)	議決件数一覧	5
(4)	質問一覧	5
(5)	議会報告会	6
4	議会刊行物の発行	
(1)	会議録	6
(2)	議会広報	6
5	議員報酬・政務活動費	
(1)	議員報酬	7
(2)	期末手当	7
(3)	政務活動費	7
6	議員名簿	7
7	議会事務局	7

## 第3章 行 政

1	特別職の給料	8
2	市職員数	8
3	令和5年度予算	8

# 第 1 章 市 勢

## 1 市の沿革

東近江市は、万葉の時代から額田王（ぬかたのおおきみ）と大海人皇子（おおあまのみこ）の相聞歌の舞台となった蒲生野や永源寺、百濟寺、石塔寺など多くの古刹があることで有名です。

また、中世以降は市場町や門前町に連なる交通の要衝の地として栄え、近世には近江商人が活躍し、多くの企業家を生んでいます。このようにさまざまな地域との交流を通して、数多くの文化が育まれてきたまちです。

昭和 40 年以降は、名神高速道路八日市 I C 周辺や工業団地を中心に大規模な製造事業所の立地が進み、工業都市としても発展してきました。

### 【市町村合併の歩み】

平成 17 年 2 月 11 日に 1 市 4 町（八日市市・永源寺町・五個荘町・愛東町・湖東町）が合併し「東近江市」が誕生しました。

また、平成 18 年 1 月 1 日には 1 市 2 町（東近江市・蒲生町・能登川町）が合併し、現在の「東近江市」になりました。

## 2 市の位置・地勢・面積

滋賀県の南東部に位置し、京阪神と中京の都市圏の中間にあたります。北は彦根市、愛荘町、多賀町、南は竜王町、日野町、甲賀市、西は近江八幡市と接しており、東は三重県との県境になっています。

地形は、東西に細長くなだらかな丘陵地が広がっています。鈴鹿山系に源を発する愛知川が市域の中央を琵琶湖まで流れ、日野川とともにその流域に肥沃な大地が広がり、緑豊かな美しい田園風景を形成しています。

さらに地域内には、箕作山（みつくりやま）や織山（きぬがさやま）などが点在し、豊かな自然に恵まれています。

面積は、388.37 k㎡で県の総面積の約 9.7%を占めています。

## 3 市の花・木

### 『東近江市の花』

#### ムラサキ（ムラサキ科ムラサキ属）

万葉集を代表する相聞歌として有名な、額田王が大海人皇子にあてて詠んだ「あかねさす 紫野行き 標野行き 野守は見ずや 君が袖ふる」の紫野は『ムラサキ』を栽培している野、標野は御料地であった蒲生野をさしています。

本市は万葉に所縁（ゆかり）がある土地柄です。万葉の古代をしのばせる花として『ムラサキ』は全国的に有名であることから、希少種であるこの花が群生する風景がよみがえることを期待し、この花が選定されました。



## 『東近江市の木』

### イロハモミジ（カエデ科カエデ属）』

イロハモミジはタカオカエデ、イロハカエデとも呼ばれ、社寺境内や庭園などに広く植栽されています。

秋の紅葉は非常に美しく、市内でも大本山永源寺、湖東三山の百済寺、紅葉公園など、紅葉の季節には県内はもとより京阪神・中京方面からの観光客でにぎわいます。

市民のみなさんに親しまれていることや、この木の持つ美しさや観光の活性化などの観点から、本市を象徴するにふさわしいため選定されました。



## 4 交通

道路は、国道8号・307号・421号・477号などが広域幹線網を形成しており、高速道路網では八日市ICに加え、平成25年度に蒲生スマートICが開通しました。

公共交通は、私鉄の近江鉄道線が地域の中心部を通っており、八日市駅と近江八幡駅の間を約15分、貴生川駅、米原駅との間をそれぞれ約35分で結んでいます。

また、JR琵琶湖線の能登川駅があり、東近江市は京阪神への通勤、通学圏となっています。バスは、路線バスやコミュニティバスが運行されています。

## 5 人口及び世帯数の推移

(単位：人、世帯)

区分	人 口			世 帯 数
	総 数	男	女	
令和3年	113,494	56,689	56,805	45,610
令和4年	112,623	56,249	56,374	45,944
令和5年	112,349	56,151	56,198	46,680

※ 各年とも4月1日現在

## 6 産業別就業者数

(単位：人)

令和2年国調	第1次	第2次	第3次	合 計
就業人口 (構成比)	2,134 (3.9%)	21,979 (41.1%)	29,308 (54.8%)	53,421 (99.8%)

## 7 都市交流

### 【姉妹都市】

アメリカ合衆国	マーケット市	昭和54年8月13日	締結
カナダ	テーパー町	昭和56年3月27日	締結
韓国	場岩面(チャンアムミョン)	平成4年11月2日	締結
スウェーデン	レトビック市	平成6年11月1日	締結

### 【友好都市】

中国	湖南省 常德市	平成6年8月15日	締結
----	---------	-----------	----

### 【文化交流協定締結】

韓国	統營文化院(統營市 トンヨンシ)	平成13年5月26日	締結
----	------------------	------------	----

## 第2章 議 会

### 1 議員の構成

(1) 議員数

- ◇条 例 定 数    25 人
- ◇現        員    24 人
- ◇議員の任期    令和3年11月1日から令和7年10月31日まで

(2) 党派別・会派別議員数 (令和5年4月1日現在)

党 派 別	人 数	会 派 別	人 数
無 所 属	18 人	東近江市民クラブ	13 人
日 本 共 産 党	3 人	太陽クラブ	3 人
公 明 党	2 人	日本共産党議員団	3 人
自 由 民 主 党	1 人	公 明 党	2 人
		新政無所属の会	2 人
		会派に属さない議員	1 人
計	24 人	計	24 人

(3) 年齢別議員数 (令和5年4月1日現在)

年 代	30～39	40～49	50～59	60～69	70～79	計
人 数	0 人	5 人	4 人	10 人	5 人	24 人

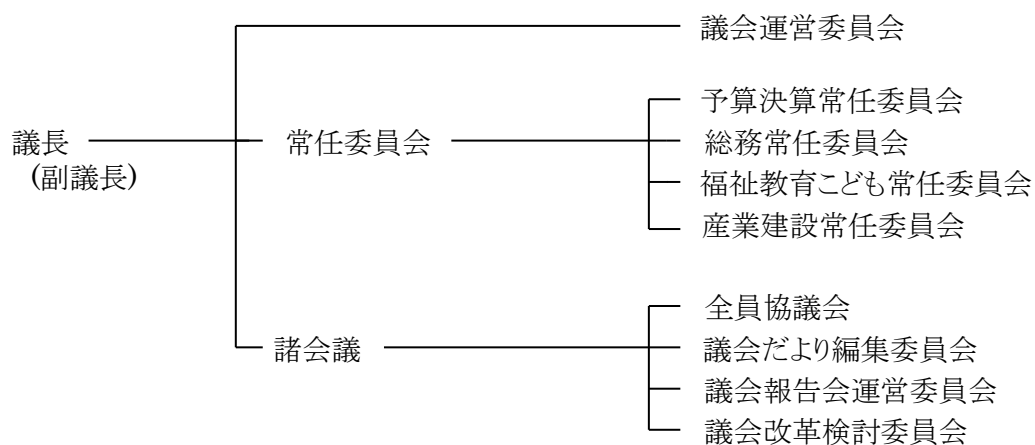
(4) 経験期数別議員数 (令和5年4月1日現在)

経 験 期 数	1	2	3	4	5	計
人 数	2 人	12 人	4 人	3 人	3 人	24 人

※在任特例を含む。

### 2 議会の構成

(1) 議会の組織



## (2) 議会運営委員会

名 称	定 数	所 管 事 項
議会運営委員会	9人以内	地方自治法第109条の2第3項に定める事項

## (3) 常任委員会

名 称	定数	所 管 事 項
総務常任委員会	9人以内	総務部、企画部、税務部、市民部、環境部、会計管理者、監査委員、選挙管理委員会、公平委員会、固定資産評価審査委員会の所管に属する事項及び他の常任委員会の所管に属さない事項
福祉教育こども常任委員会	8人以内	健康医療部、福祉部、こども未来部、福祉事務所、文化スポーツ部、教育委員会の所管に属する事項及び市立病院事業に関する事項
産業建設常任委員会	8人以内	農林水産部、商工観光部、都市整備部、水道部、農業委員会の所管に属する事項
予算決算常任委員会	24人以内	予算、決算に関する事項

## (4) 諸会議

名 称	定数	任期	選出方法	協 議 事 項
全員協議会	全員	—		重要案件に対する意見調整及び議会内部的事項
議会だより編集委員会	—	1年	各会派より選出	議会広報「議会だより」の編集、発行に関する事項
議会報告会運営委員会	—	1年	議会運営委員会で選出	議会報告会の開催に向けた調整及び準備業務に関すること
議会改革検討委員会	8人以内	1年	各会派より選出	議長から諮問された検討項目について調査研究及び提言に関する事項

## 3 令和4年議会の活動状況

## (1) 本会議開催状況一覧

議 会	会 期	日数	本会議(回)
3月定例会	2月25日～3月24日	28	5
6月定例会	5月30日～6月24日	26	5
9月定例会	8月29日～9月29日	32	5
第1回臨時会	10月31日	1	1
12月定例会	11月29日～12月23日	25	5

## (2) 常任委員会開催状況一覧

委員会名	開催日数
議会運営委員会	21
総務常任委員会	6 (9)
福祉教育こども常任委員会	7 (7)
産業建設常任委員会	5 (11)
予算決算常任委員会	9

※ ( ) 内は議会閉会中の委員会協議会の開催状況

## (3) 議決件数一覧

## (ア) 議案

議 会	市長提出 付議事件数				議員提出 付議事件数			その他 (請願等)	議 決 態 様						案 件 数
	条 例	予 算	決 算	そ の 他	意 見 書	決 議	条 例		可 決 (採 択)	同 意・ 認 定・ 承 認	修 正 可 決	継 続	撤 回	否 決 (不 採 択)	
3月定例会	15	13		4		1		2	29	4				2	35
6月定例会	4	4		2	1			1	9	2				1	12
9月定例会	4	5	10	3	2			2	15	9				2	26
第1回臨時会		1		1					1	1					2
12月定例会	9	9		15	2				35						35

## (イ) 請願

付託委員会名	受理件数	採択	不採択	継続審査	審議未了	取下げ
総務常任委員会	2		2			
福祉教育こども常任委員会	2		2			
産業建設常任委員会	1	1				

## (4) 質問一覧

議会	区分	代表質問	一般質問
		質問者数	質問者数
	3月定例会	5	15
	6月定例会	—	23
	9月定例会	—	20
	12月定例会	—	21

(5) 議会報告会（市民と議会の意見交換会）

開催日	会場	参加人数
1月28日（土）	五個荘コミュニティセンター	70

第1部

- ① 東近江市議会の取組報告
- ② 中学生議会の報告

第2部

「東近江の宝さがし」をテーマに、ワールドカフェ方式で住民から市政に対する意見を聞く意見交換会を実施

市議会の取組報告についての動画を作成し、YouTubeにて公開中



(市ホームページ)

#### 4 議会刊行物の発行

(1) 会議録 印刷物・会議録検索システム（市のホームページで公開）

- ◇調製部数 60部
- ◇調製方法 音声データ速記
- ◇印刷 ワープロ仕上げ
- ◇配布先 議員、支所、図書館、その他

(2) 議会広報「東近江市議会だより」

- ◇創刊 平成17年5月
- ◇発行部数 31,000部
- ◇発行回数 年4回
- ◇編集 議会だより編集委員会
- ◇印刷 A4版 4色刷り 16ページ構成
- ◇配布方法 新聞折り込み、市ホームページ掲載
- ◇予算額 印刷製本費 1,922,800円 新聞折込委託料 2,569,600円



## 5 議員報酬・政務活動費

### (1) 議員報酬

◇議長	月額	460,000円
◇副議長	月額	390,000円
◇議員	月額	370,000円

### (2) 期末手当

6月支給 162.5/100    12月支給 167.5/100    計 330.0/100

### (3) 政務活動費            1人            20,000円(月額)

## 6 議員名簿(令和5年4月1日現在)

1	森 鉄兵	2	中村 和広	3	浅居 笑	4	山本 直彦
5	青山 孝司	6	櫻 直美	7	鈴木 則彦	8	辻 英幸
9	西村 和恭	10	田井中 丈三	11	井上 均	12	吉坂 豊
13	森田 徳治	14	廣田 耕康	15		16	西崎 彰
17	安田 高玄	18	西澤 由男	19	和田 喜藏	20	市木 徹
21	山中 一志	22	竹内 典子	23	大橋 保治	24	田郷 正
25	大洞 共一						

## 7 議会事務局

### (1) 職員数

定数8人    正規職員7人    会計年度任用職員1人

### (2) 事務局の機構

事務局長 —— 事務局次長 —— 参事1人 —— 書記4人、会計年度任用職員1人

## 第3章 行 政

### 1 特別職の給料

- ◇市長 月額 900,000 円
- ◇副市長 月額 750,000 円
- ◇教育長 月額 700,000 円

### 2 市職員数

総数 966 人 (令和5年4月1日現在)

### 3 令和5年度予算

(款) 議会費	(項) 議会費	(単位：千円)		
目	当初予算額	節		金額
		区 分		
議 会 費	217,567	報	酬	112,320
		議	員 手 当 等	37,628
		共	濟 費	36,067
		災	害 補 償 費	2,730
		報	償 費	292
		旅	費	5,905
		交	際 費	300
		需	用 費	3,998
		役	務 費	1,078
		委	託 料	6,717
		使	用 料 及 び 賃 借 料	2,545
		備	品 購 入 費	800
		負	担 金、補 助 及 び 交 付 金	7,162
公	課 費	25		



いつも、いまも、これからも。

PIONEER CITY

**東近江イズム。**  
**HIGASHIOMISM**

地の利、人の和、自然の恵み。  
まちを包むうるおい、にぎわい、こちよさ。  
時代を変えてきた歴史への誇りを胸に、  
新たな時代を拓く人がいる。  
いつも、いまも、これからも。あなたとともに。

**パイオニアシティ・東近江市**