

# まち 愛の田園だより

あいあい幼稚園の皆さんが妹町の飛田さんの梨園にお邪魔しました。  
『うわぁ大きいのがってるよ〜。』ジャンプ!!ジャンプ!!

**No.92**  
元気なまちづくり情報誌  
2020.10

〒527-0157 東近江市下中野町431

愛東地区まちづくり協議会 (IP) 0505-802-8614 (mail) machinet@e-omi.ne.jp

愛東コミュニティセンター (Tel) 0749-46-2267 (IP) 0505-801-2267 (mail) aito-k@e-omi.ne.jp

# 経田川の桜並木遊歩道に

## 名称を付けてください！

愛東中学校の横を流れる経田川は、地域の方に親しんでもらうために、川に入れる階段やベンチが設置されています。中学校横から国道307号までのダムの用水路と経田川の間には、桜が植栽され散策コースになっています。

この桜並木遊歩道に可愛い名前を付けていただき、みんなが憩える場所にしたいと思っています。

♡可愛い名前を付けて  
いただいた方には、素敵な  
プレゼントを  
差し上げます！

### 【応募方法】

官製はがき、FAX、メールで桜並木遊歩道の名称とお名前、ご住所、電話番号をご記入いただき、愛東地区まちづくり協議会「桜並木遊歩道名称募集係」(〒527-0157 東近江市下中野町 431)までお願いします。

### 【応募締切】

★2020年10月31日(土)当日消印有効

★FAX:0505-802-8614 メール:aito-k@e-omi.ne.jp

## 愛のまち交流 Project

愛別町  
Aibetsu Town



先月、まちづくり協議会「愛のまち交流プロジェクト」のメンバーと、受入家庭の皆さんで作ったビデオレターとメッセージを、北海道上川郡愛別町へ郵送しました。

また、今年は愛別町で毎年開催される「あいべつきのこの里フェスティバル」が中止となり、愛東地区をPRする『梨・ぶどう』を販売する機会がなくなりました。

そこで、愛別町の関係者の方々に愛東地区のみなさんの気持ちと、季節の果物をお届けしたいと考え、『梨・ぶどう』と合わせて贈らせていただきました。

コロナ禍の中、愛別のみなさんと共に『笑顔』で乗り越えていきたいと思っています。



## 10月8日は『木』の日

毎年10月は「木づかい推進月間」(十と八で「木」)です。国産材利用を拡大していくため、弊社では10月8日～19日までを「木育週間」としています。DIY(Do It Yourself)は「やってみよう」という意味ですが、仲間や家族で物づくりをする事で最後までやり遂げる達成感や物への愛着、思い出ができると思います。

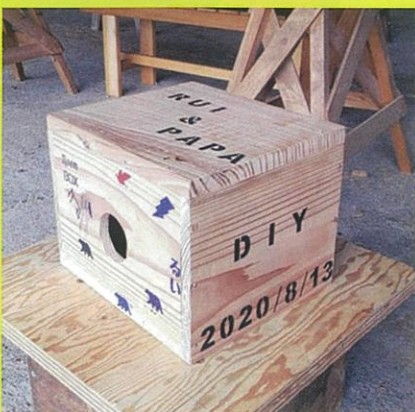
今年の木育週間中は『木感限定イベント』を予定しておりますのでお近くにお越しの際は是非お立ち寄りください。

有限会社 廣田木材

↓弊社休憩所に社員と「桧のブックシェルフ」製作



## 「ヒロモク」

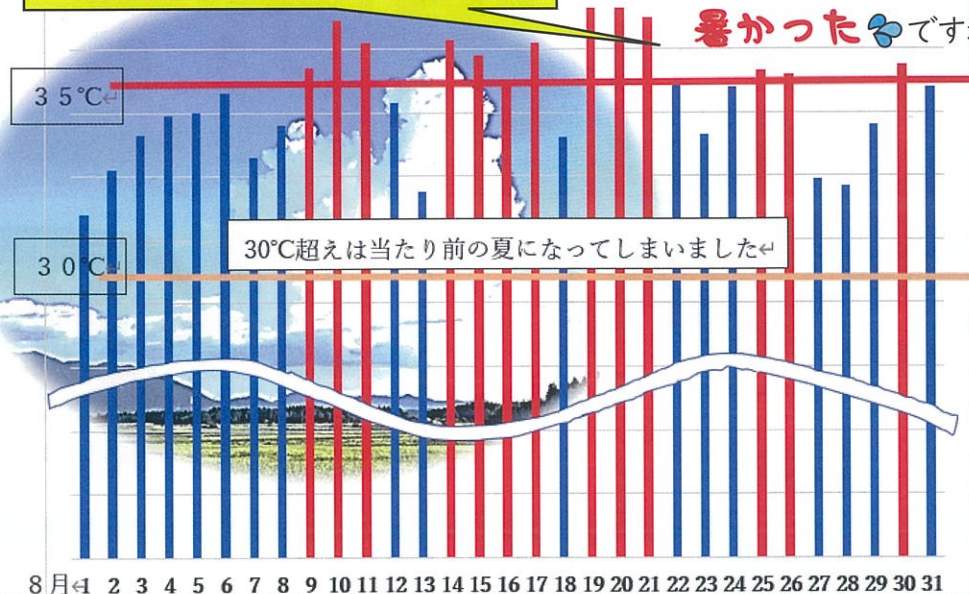


↑親子で「杉の箱いす」製作に挑戦!  
※製作動画は弊社 facebook ページにて

8/21は東近江市が過去最高に暑かった日  
で39.2℃。愛東地区は37.3℃でした!

今年の夏は

暑かったですね



8月9日	15:40	35.4
8月10日	14:50	36.9
8月11日	13:30	36.2
8月14日	15:40	36.3
8月15日	13:20	35.8
8月16日	13:20	35.0
8月17日	13:30	36.2
8月19日	15:30	37.3
8月20日	15:20	37.3
8月21日	14:10	37.0
8月25日	13:10	35.3
8月26日	13:40	35.2
8月30日	14:20	35.5

愛東地区の35℃超の記録



# 愛のまち気象だより

注 このデータは愛東地区まち協がコミュニティセンター裏に独自に設置している観測装置の数値(アグリウェザーのデータによる)です。

募金総額 509,853円



役員で募金額を計算中



愛東赤十字奉仕団委員長 福澤ミヨ子

地域のみなさま、いつも愛東赤十字奉仕団の活動にご協力、ご支援賜りましてありがとうございます。

令和2年7月豪雨災害支援の募金をさせて頂いていただきまして、皆さまには大変お世話になり有難うございました。愛東地区の広報誌で募金額の報告をさせていただきます。

皆様からの真心を早速、県の方へ送金させて頂きました。

今後とも赤十字活動にご協力くださいますよう、よろしく願いたします。

## 愛東赤十字奉仕団 義援金の報告



山門をステージにしました



歌も入って最高潮です

8月1日は紛れもなく梅雨明けの夏空でした。幸せホームの一環として津軽三味線の野外コンサートが開催され、臨済宗永源寺派の古刹松雲寺の山門をステージにした三絃辰絃流家元 藤元辰也さんの演奏は圧巻でした。津軽三味線のバチさばきは絶妙で、さすがに演奏を目の当たりにすると思わず引き込まれ、せつない音色とリズムは胸にしみます。

コロナ対策として、参加者の体温測定や消毒に加え、ソーシャルディスタンス、会話の制限、マスクの着用を徹底しました。また保健師の方をお呼びして、熱中症対策にも配慮致しました。

会場は愛知川に沿った平野を見下ろす高台にあり、丘の上を渡る風は心地よく、照り付ける夏の日差しを木々が優しくなだめたようで、やわらかい木漏れ日はまるで森の中のコンサートでした。

座席こそ堅い座敷椅子でしたが「趣のある会場と迫力ある演奏は大阪城ホールのS席に引けを取らない」という主催者のジョークに会場から大きな拍手がありました。参加者は33名で、和菓子と抹茶がふるまわれ、ゆったりとした快い時間を堪能されたようでした。

妹町民生委員児童委員 川副宇八

まちのわだい 妹町

8月1日は紛れもなく梅雨明けの夏空でした。

## 津軽三味線野外コンサート開催される



演奏後みんなで記念撮影



心風館では、おくのの運動公園体育館で子どもたちを中心に空手を教えておられます。現在は子ども5名と大人2名で楽しく稽古されています。

6歳以上なら子どもから大人まで男女問わずどなたでも入門できます。

運動や体力に自信のない人でも大丈夫！優しく丁寧に指導してもらえます。

見学や無料体験もできますので、興味のある



楽しく熱心に練習しています。体験してみてください！



【お問合せ・詳細】  
稽古場所:おくのの運動公園体育館軽運動室  
時間:毎週木曜日 午後7時30分~午後9時30分  
※少年部は午後8時30分まで  
月謝:3,500円  
代表者:木村伊久彦 電話番号 090-1483-4488

## 暑い中お疲れ様でした(;'▽')



### 消防団第5方面隊

炎天下での活動！今年も活躍中！



第5方面隊長、石森文和さんにお聞きしました。  
第5方面隊では、毎年お盆過ぎの日曜日に、業者の方を交えて自治会小型ポンプ性能検査が行われます。今年は8月16日(日)に行われました。この日は全国的に35度を超える猛暑日でしたが、午後1時から19町の自治会が受検されました。各町とも検査結果は良好だったということでした。方面隊の皆さんは午前中、愛知消防署にてポンプ車両の検査を受け、午後からは愛東地区の検査と、猛暑の中、地域のために取り組まれました。  
第5方面隊は現在47名で活動されています。

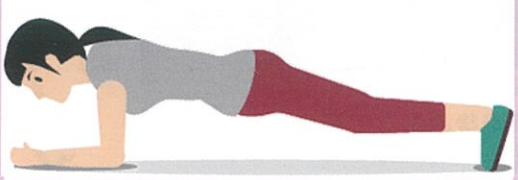
## 1セット1分でお腹周りをすっきりと

コロナウイルス感染防止対策で、お家で過ごすことが多いですが、すきま時間を活用して、体を動かしましょう。プランク、サイドブリッジ、バックブリッジでお腹周りをぐるっと鍛えます。無理のない秒数から始めましょう



### 1 【プランク】

▶腕と両足の4点で体を支え、背中が真っすぐになるようにします。この姿勢をまず **20秒**キープしてから始めます。少しずつ伸ばし、できるだけ長くキープします。



### 2 【サイドブリッジ】

▶ひじから下のうでと、足の外側で姿勢をキープします。ひじは肩の真下に。目線は前に。  
**15秒**

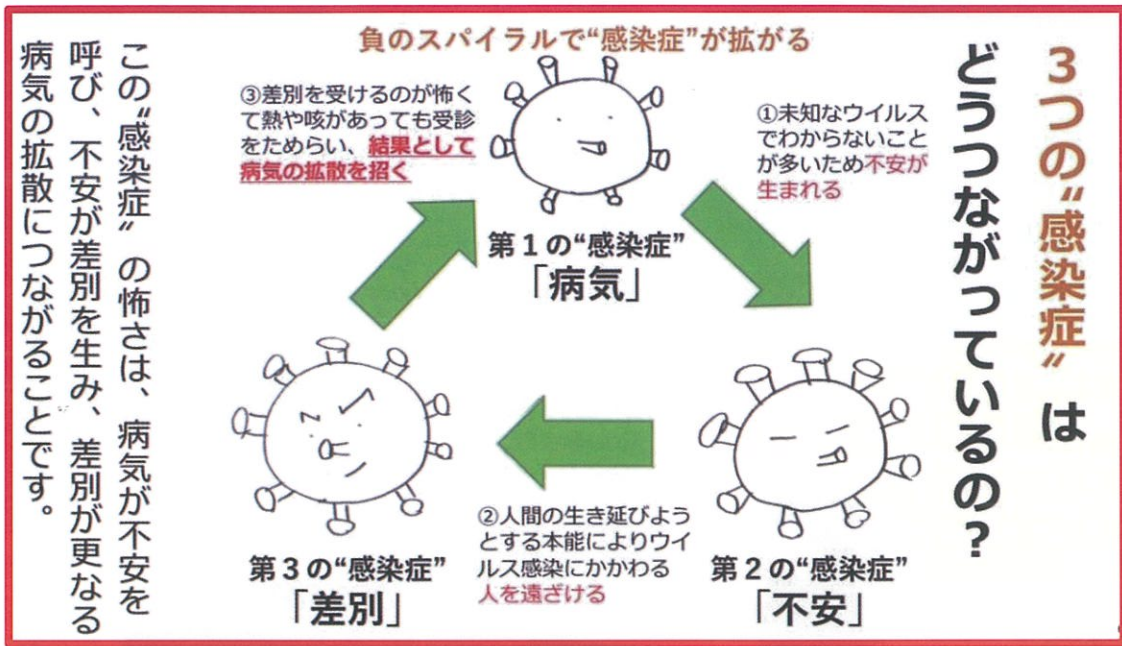


### 3 【バックブリッジ】

▶両肩と両かかとの4点で体を支持。ひざは90度になるように。**15秒**  
※週に3回(隔日) 2から3セット無理の無いように続けましょう。



# コロナに負けるな！ 新型コロナウイルス感染症の拡大と人権



日本赤十字社作成「新型コロナウイルスの3つの顔を知ろう！～負のスパイラルを断ち切るために～」より抜粋

どんなに気をつけていても誰もが感染者、濃厚接触者になり得ます。想像してみてください。負の連鎖による、第3の“感染症”「差別」により、自分や家族、友だちが誹謗中傷をうけたら・・・。

不安や恐れは冷静な判断力を奪います。こんな時だからこそ、心に余裕をもって「正しく知り正しく恐れる」ことが大切です。

一人ひとりがお互いの気持ちを  
考えて行動しましょう！



愛東地区人権のまちづくり協議会

9月1日より開設（滋賀県人権センター）

「新型コロナウイルス人権ほっとライン」電話077（523）7700

受付時間：月・火・水・金（祝日・年末年始等を除く）

平日午前10時～正午、午後1時～4時

⇒カフェアルボッチョのお食事割引券を5名様にプレゼントします。QRコードで簡単に返信できます。



応募締切日：10月10日（土）

当日消印有効

10月号クイズ！10月号の記事で下の3つの問いにお答えください。

- ① 愛のまち交流プロジェクトでは、ビデオレターとメッセージの他に何を愛別町に送りましたか？
- ② 愛東コミュニティセンター裏の気象観測機器で測定した温度で8月20日の気温は何℃ですか？
- ③ 8月16日に小型ポンプ性能検査が行われましたが、いくつかの自治会が受検されましたか？

◇官製はがき、QRコード、メールで、クイズの答えと『愛の田園だより』へのご意見、ご感想、お名前、ご住所、電話番号をお書きいただき、愛東地区まちづくり協議会（〒527-0157 東近江市下中野町431）までお願いします。

FAX:0749-46-2270 mail:aito-k@e-omi.ne.jp

☆当選された方5名に「カフェアルボッチョ」食事割引券をプレゼント

その他ご応募いただいた方全員に、粗品を進呈させていただきます。

当選者の発表はプレゼントの発送をもってかえさせていただきます。

☆9月号の答え

- ①（夏休み）学習がんばり隊 ②ビデオレター ③人形劇

☆ご感想から

- ・お母さんと一緒にクイズをしています。ときどき友達が写っているとビックリします！私も何かに参加したいなと思いました。（妹町の方）
- ・中身が深く書かれ、町の活動が良く分かり楽しみに読んでいます。（中戸町の方）
- ・井戸水ポンプを見てびっくりしました。子供のころ使っていた物に似て、なつかしく思いました。（上山町の方）



クイズの応募はQRで簡単

63

〒527-0157

愛東地区まちづくり協議会  
東近江市下中野町四三一

〇月号のこたえ

- ①
- ②
- ③

ご意見・感想

お名前  
ご住所  
電話番号



# 子育てママさんからの情報

永源寺の隠れ屋のカフェ、「カフェアルポッチョ」をご紹介します!

場所は、八風街道(国道421号線)沿いにある永源寺中学校を過ぎると、左手直ぐに看板が見え、その小道を歩いていくと右手にあります。

Address: 東近江市山上町 3647-4  
Tel: 0505-802-9808  
Open: AM 11:00~PM 6:00 (PM 5:00 ラストオーダー)  
※ランチは PM 3:00 までです。  
火曜日定休日(不定休有り)



低オイルクッキーで卵不使用ですよ〜。  
おやつ詰め合わせもしてもらえます!



## カフェアルポッチョ

(全て税込価格) AM 11:00 ~ PM 6:00  
050-5802-9808 山上町3647-4

- オリジナルカレー 650yen
- ココモコ 880yen
- ハンバーグ弁当 1200yen
- ポッチョバーガー 700yen

※多数ご注文の場合は事前ご連絡いただけるとありがたいです。

### 前日までのご予約メニュー

- おまかせ弁当 1000yen
- オードブル 5000yen

ポッチョの料理を真空冷凍します!

- ハンバーグ 630yen
- ポッチョカレー 350yen

TEL 050-5802-9808

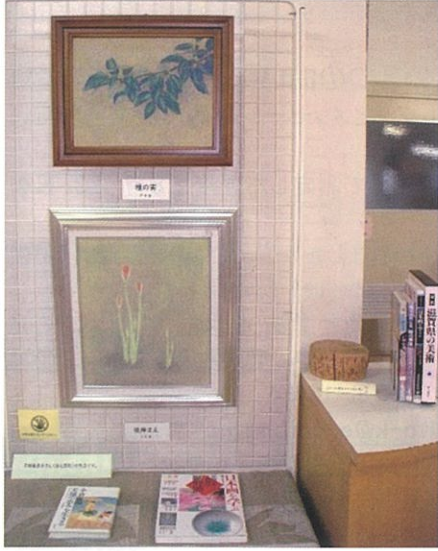
「カフェアルポッチョ」は低オイル・ノンフライで、頑張りすぎない元氣ご飯の創作料理カフェです。  
地元や自家製のお野菜等を使用しています。地元のフルーツやお野菜などを煮込んだオリジナルカレーや、おまかせお弁当、テイクアウト、地元食材を利用した低オイル卵不使用クッキーやノンオイルシフォンケーキ等もあります。  
わ音さんと「おまかせ」利他という、難病支援活動やイベント等も開催させていただいています。隠れ家的なカフェへ、ほっこり、ほんわかしいいらしてください。

# こんにちは あいとうとしょかんです

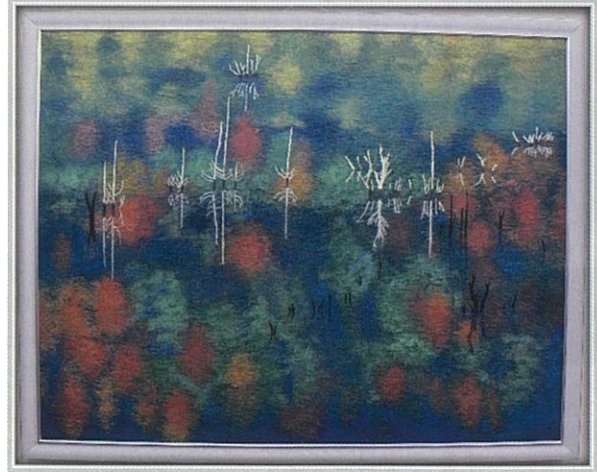
ただいま、地域の方が描かれた日本画をお借りして展示しています。館内はしっとり落ち着いた雰囲気！芸術の秋にふさわしいすてきな絵をぜひご鑑賞ください。

## 日本画で描く〜秋〜

「秋」を題材に描かれた4点の日本画は、池之尻町の平柳美恵子さんの作品です。展示期間は10月末までです。実物の絵の筆づかい・色合いをぜひお楽しみください。



上:「椎の実」 下:「彼岸まえ」  
本物の椎の実や彼岸花がまるでそこにあるかのよう…。あわせて、日本画の描き方や滋賀の日本画家などに関する本もご覧いただけます。



「永源寺ダム秋映」  
図書館へ入っていただいて正面の壁に展示しています。F50号(1,167mm×910mm)の大作で、見ていると水面に吸い込まれそうな幻想的な作品です。



「冬瓜」  
こちら正面の壁に展示しています。F30号(910mm×727mm)の大きな作品で、冬瓜の実の色・つるの枯れた様子が本物のようで迫力があります。

お問い合わせ・本のご予約は愛東図書館まで Tel. 0749-46-2266 / IP 050-5801-2266

# 第2回ほがらか学級「滋賀県平和祈念館」で開催



猛暑の中でしたが、第2回ほがらか学級を8月20日(木)に滋賀県平和祈念館で開催しました。主な内容は『滋賀にまつわる戦争の記録 ～語り継ぐ 平和への願い～』と題して、平和祈念館の職員の方から詳しい説明を聞きました。

今回はコロナウイルス感染防止策として、学級生の方が北学区と南学区の2班に分かれて活動いただきました。平和祈念館は、愛東地区住民として、身近なところにある施設で、すでに何度も訪れておられる方もありましたが、職員の方から説明を頂く機会が初めての方も多く、熱心に聞き入っておられました。

2階研修室での学習の様子



「戦争の記憶が遠ざかるとき、  
戦争がまた私たちに近づく」  
という 石垣りんさんの言葉が印象的でした。



## コミセン 花物語 ～ 稲 (いね) ～

万葉集には、植物を詠んだ歌が約千五百首もあり、百五十種を超える植物が登場しています。現代でも見られる植物を、万葉びとはどのように表現したのでしょうか。生け花と万葉歌を添えて紹介します。

今月は 稲 です。イネ科の一年生草本(そうほん)。日本に伝わったのは弥生時代といわれています。7月～9月に穂がでて花が咲きます。実が成るとその重みで長く垂れ下がります。稲には早稲(わせ)、中稲(なかくて)、晩稲(おくて)があり、早稲は稲の中で早く開花し実る品種です。万葉歌には、早稲・早稲田という言葉が多くみかけられます。



娘女(をとめ)らに 行相(ゆきあひ)の早稲(わせ)を

刈る時になりけらしも 萩(はぎ)の花咲く

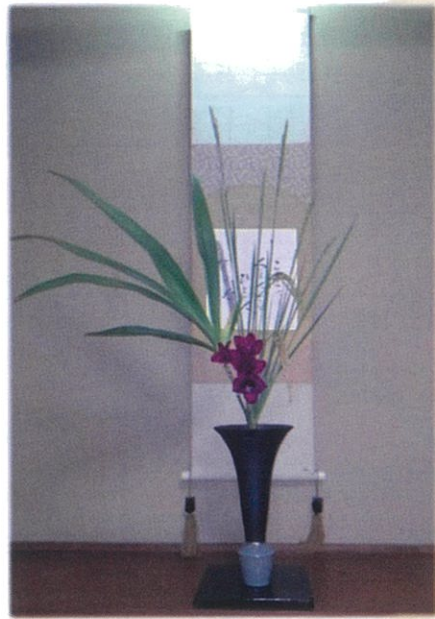
作者 不明

(現代語訳)

早稲(わせ)を刈る季節になったようですね。

萩(はぎ)の花が咲いています。

※「娘女(をとめ)らに行相(ゆきあひ)の」は「娘さんたちに行き逢う」から「季節の変わり目」を意味する「行相(ゆきあひ)」を導いています。



生け花協力 池之尻町 小林喜代次さん

### 『愛の三十一文字』

窓の外僕らを照らすあの日差し  
まぶしい光が明日をも照らす

有馬殿祐希

空見上げ考えることただ一つ

私のおたまきみしかない 山本梨奈

「頑張って」応援されてうれしいが

「大丈夫だ」といって欲しいな

西川輝海

夏の空真つ暗闇で光る星お空にできた  
星の行列 森下里梨

君の目に映っているのは僕じゃない  
知らないあの子なんかやダ 中野羽那

### 俳句

あいとう菜花の会



空蟬となりても光る目玉かな

凡遊

朝顔や日毎数読む稚児の声

耕

糸電話天に届けや星月夜

貢

※一緒に俳句で遊びませんか。毎月一回  
コミュニティセンターで開催しています。

連絡先050・8034・1712 植田茂太郎まで

# 令和2年10月 教室・講座・校舎等の予定



実施日	行事名	場所
2日(金)	リトミック教室⑤	愛東コミュニティセンター
3日(土)	キガルにキッチン あいとうスポーツクラブディスコン大会	愛東コミセン・おくのの運動公園
4日(日)	百済寺町防災出前講座	百済寺町公民館
6日(火)	ペン習字講座④ うたごえ広場	愛東コミュニティセンター
7日(水)	デジカメ講座⑤ 女性のための和みのヨーガ	愛東コミュニティセンター
8日(木)	ほがらか学級③	愛東コミュニティセンター
9日(金)	リトミック教室⑥ 絵手紙講座④	愛東コミュニティセンター
10日(土)	学習おうえん隊 歴史塾	愛東コミュニティセンター
10日(土)	かすが保育園 運動会	かすが保育園
13日(火)	免疫力up講座(最終回)	愛東コミュニティセンター
14日(水)	手あそび講座	愛東コミュニティセンター
15日(木)	馬瓢の紀行文を読む①	愛東コミュニティセンター
16日(金)	リトミック教室⑦	愛東コミュニティセンター
17日(土)	消しゴムはんこ②	愛東コミュニティセンター
18日(日)	百済寺本町防災出前講座	愛東北小学校他
21日(水)	女性のための和みのヨーガ	愛東コミュニティセンター
23日(水)	リトミック教室⑧	愛東コミュニティセンター
25日(日)	あいとう秋まつり	愛東コミュニティセンター
26日(月)	愛東中文化祭	愛東中学校
30日(金)	あいとう文化展~11/1(日)	愛東コミュニティセンター



## 編集あ・れ・こ・れ

愛東の皆様。こんにちは。菜の花館で働いている財満と申します。名前の読み方はザイマと読みます。気が付けば早いもので愛東にきて9ヶ月が経ちました。私の出身地は九州の熊本です。大学の進学とともに京都に行き、そこで学生生活を送り、数年仕事をしてから、奥さんの地元である岐阜県の大垣にIターンし、現在は岐阜に住みながら愛東に通っています。

これまでに旅好きが高じて20数か国で遊学しました。未知のもの、自分の知らない世界へ出かけるのが好きなのだと思えます。ただ、知らない世界へ出かけたときにももちろん困惑することもあります。その困惑はもしかすると、自分とはまったく異なる他者や圧倒的なわからなさに出会っていることから生じたものなのかもしれません。

その生じた困惑はすぐに受け入れることのできないものです。ただ、そのようなものに出会ったときに、その分からなさから己を知り、他者を知り、他者の文化の分からなさを知り、変容をせまられ、当惑し、自問し、尋ね、訪ね歩き、様々な世界の現場に少しずつでも開かれていくことが大切なのだと思えます。おそらくこのことは自分自身に言い聞かせていることでもあります。

菜の花館も今年はコロナウイルスの影響で様々なことを見直す必要に迫られています。こんなときだからこそ、未知のこと、やったことのないことに団体として挑戦し、かつ足元を見直していきたいと思っています。(広報部 財満)



## 愛東診療所だより

今年はインフルエンザの予防接種が

特に重要です！

現在流行している新型コロナウイルス感染症だけでも相当厄介なのですが、今年の冬にはインフルエンザとの同時流行が心配されています。

両者を症状だけで見分けることは困難で、鼻腔ぬぐい液などを採って検査する必要がありますが、検査による刺激でくしゃみが起こることによって感染が広がる危険があり、例年通りにインフルエンザの検査をすることが困難になる可能性があります。

インフルエンザの予防接種を受けることによって、両者のどちらかで迷うことを少なくすることが重要になります。

毎年インフルエンザの予防接種を受けていない方も、今年は受けた方がいいでしょう。

あいとう診療所

電話 0749-46-8030 IP050-5801-8030

