

愛の田園だより

まち



令和3年 新成人のみなさん ~マーガレットステーションラウンジルームにて~

〒527-0157 東近江市下中野町431

愛東地区まちづくり協議会 (P) 0505-802-8614

愛東コミュニティセンター (Tel) 0749-46-2267

(mail) machinet@e-omi.ne.jp

(P) 0505-801-2267

(mail) aito-k@e-omi.ne.jp



まち協 FB

No.96

元気なまちづくり情報誌

2021.2



広報部会のご紹介(^_^)

「愛の田園だより」定例（毎月1回）編集会議の様子です。現在部員は7名で、今年度は「菜の花館」と連携し、情報提供をしていただいています。コロナ禍ですが、できるだけ明るい情報をお届けし、皆様が少しでも元気になっていただけるよう、取り組んでまいります。



広報部会の様子



近畿「ディスカバー農山漁村の宝」選定 おめでとうございます



近畿「ディスカバー農山漁村の宝」選定
滋賀県 東近江市 百済寺樽プロジェクト 殿
百済寺樽プロジェクトは、農山漁村の宝に選定された。これは、地域の活性化、所得向上に努め、地域を元気にする取り組みが評価された。百済寺樽プロジェクトは、JA湖東の取り組みとして、近畿「ディスカバー農山漁村の宝」に選定された。令和二年十二月七日
近畿「ディスカバー農山漁村の宝」選定委員会 長 大坪 正人

この度、近畿農政局からプロジェクトの取り組みを表彰していただきました。近畿「ディスカバー農山漁村の宝」として百済寺樽プロジェクトが認定を受けました。プロジェクトメンバーである百済寺、百済寺酒米生産組合、喜多酒造、JA湖東の取り組みだけでなく、地域の皆さんや農業体験参加者をはじめとした関係各所との連携が高く評価されました。地域のサポートと、お酒を「鼻原ひな」にしている皆様あってこそその表彰です。いつも応援してくださっている皆様に改めて感謝申し上げます！百済寺地域をもっと楽しくするため邁進してまいりますので、引き続き、本プロジェクトの応援よろしくお願ひします。



愛東でやってみたいこんなこと!! 友だち、仲間とやってみませんか!

お問合せは↓↓↓
愛東地区まちづくり協議会
☎050-5802-8614

愛東の良さが
もっと生かせる
まちに!!



いちにっぽん、
住みよい
まちに!!



すてきな出会の
あるまちに!!



みんなの想いが
かなえられる
まちに!!



たのしいことが
みんなのできる
まちに!!



みんなが楽しく
活動しましょう



まち協会長 藤関明雄さん

子どもたちと
いっしょに
活動できる
まちに!!



だれもが
住んでみたく
なるまちに!!



愛東・に・す・み・た・い! みなさんの描く「こんなまち」にしたいを一緒に創っていきましょう!

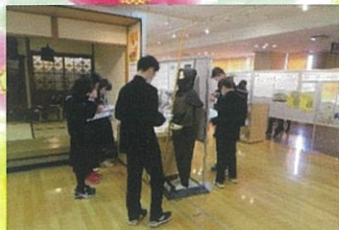
戦後75年 愛東中学校 平和学習と千羽鶴の奉納

昨年は戦後75年でした。

愛東中学校3年生は、例年、滋賀県平和祈念館で平和学習を行うことや、修学旅行で沖縄に行き現地で沖縄戦について学ぶことなど滋賀県内外の戦争のことを学び、平和への思いを深められています。昨年も沖縄では平和への思いを込めた千羽鶴を奉納する予定だったそうです。

しかし、新型コロナウイルス感染症の拡大によって沖縄への修学旅行を取りやめることになってしまいました。愛東中学校では、平和学習をたいへん大切な学びと考えておられます。

そこで、太平洋戦争が始まった12月8日にあわせ、滋賀県平和祈念館に行き、展示を見たり、館の先生の授業を受け、平和学習を行い、3年生の生徒が心を込めて作った千羽鶴を奉納され、平和への思いを深められました。『戦争と教師たちー学校・子どもたち・戦争ー』の企画展示もあり、生徒たちの学習がより深まるものとなりました。



元生徒会のメンバーが幹事となり、当日までの段取りや新型コロナウイルス感染予防対策など同窓会のシナリオを考えられました。久しぶりに会う恩師や仲間と楽しい時間が取れ、お互いの成長ぶりも感じ取れたようでした。

今年も愛東地区まちづくり協議会からお祝いの花火があげられ、同窓会は閉じられました。これからも人との繋がりを大切に、活躍されますことを願っています。



愛東中学校同窓会開催

二十歳のみなさん
成人おめでとう
ございます



ヒロモク



『produce by HIROMOKU』のモデルハウス OPEN!!

ヒロモク⑦の木育への道...その④は「暮らしに木を身近に取り入れる」事です。木材の良い所・悪い所を活かした理想の住まいを提案します。

家は3回建てて初めて理想の家になると言われますが、それは何故かというと①初めは夫婦のみ⇒②新しい家族が増えての生活⇒③旅立ち(子どもの独立や死別)などのライフスタイルの変化があるからです。

柔軟な感性で家を変化や進化させる(=セルフビルド)という家づくりは魅力的です。家づくりの変化を愉しみたい方は是非 HIROMOKU へ

🌸お問合せ先: HIROMOKU (担当: 廣田) ✉ info@hiromoku.com 🌸

モデルハウス『fle木ible(フレキシブル)』のコンセプトは「木×○○」設計の特徴⇒①建築材料を適材適所に使う②間仕切りは家具で仕切る etc

自分たちの『卒業証書』を手作りで!!



昨年12月5日愛東北小学校6年生が、ケナフ（アフリカ原産のアオイ科の植物）を材料にした卒業証書作りに親子で取り組みました。ケナフで作る手漉きの卒業証書作りは20数年前から卒業生の伝統的行事として続けられています。

きっかけとなったのは、環境学習の一環へケナフが空気中の二酸化炭素を吸収し、地球温暖化を防ぐために有効などとして栽培されたのが始まりです。収穫後の活用方法として地域の方の指導で、茎の繊維を材料にした手漉きの卒業証書作りが始められました。

ケナフは生長がはやく、6月に種をまき、9月には2メートルの高さまで育ちます。主な作り方はケナフの皮を剥いて茹で、柔らかくしてからミキサーにかけて紙漉きにし、乾燥させて紙が仕上がります。

現在、手作りの卒業証書を作っているのは全国でも3校だけで、世界にたった一つだけの卒業証書は卒業生にとって思い出深い一枚になることでしょう。



愛東の暮らし・つながり創造会議だより

「新しい地域のお店」の寄付金にご協力ありがとうございます

今年の11月中旬から、地域の皆様にご協力をお願いしている『新しい地域のお店』の開業資金の寄付金が、12月末現在で当初の目標額を上回り、450万円になりました。

これもひとえに『より良い店づくり』への皆様のご期待の表れと感謝申し上げます。

ご寄付のお願いは、令和3年2月15日までさせていただきます。引き続きご支援をよろしくお願いいたします。詳しくは事務局「あいとうふくしモール運営委員会」までお問い合わせください。

電話・FAX 0749(46)2170



「新しい地域のお店」の開店に、皆さんの力を貸してください!!



私たちのまちに、ふたたび「便利」と「安心」を

ご寄付のお願い
裏面をお読みいただき、わたしたちの地域に「身近な暮らしの便利と安心を届けられる場所」をつくるために、どうぞ皆様にあたたかいご寄付をお願いします。
●寄付金目標金額：300万円
○寄付金額：一口2,000円（できれば5口以上のご協力をお願いします。
寄付金の1割をお買い物券として、後日制店内へ共にお送りします）
○寄付金の窓口：裏面の発起人にお渡しいただくか、または次の口座にお振り込みください。
振込先 愛東農業協同組合愛東支所 普通 口座番号 0058937 愛東の暮らし・つながり創造会議代表 藤岡明雄
○問合せ先 発起人または、あいとうふくしモール運営委員会までご連絡ください TEL 0749-46-2170(日・月は定休日)

皆様に愛され、ご利用いただけるこんなお店です



ハガキ 〒527-0165 東近江市小倉町 1830 番地

「あいとうふくしモール運営委員会」宛

FAX 0749-46-2170 メール info@fukushi-mail.com

※必ず氏名・住所をご記入ください。

見事な門松が「ミセン」に!!

本年も愛東コミュニティセンターの正面玄関に、みごとな門松一対を飾らしていただきました。門松は毎年上中野町の中嶋勝男さん(元愛東地区まちづくり協議会長)が作られ「ミセン」に持ってきていただいています。今年も立派な門松で、コロナ禍を元気に生活していただけるものから数年前から中嶋さんの善意により寄付していただいています。



「新しい地域のお店」として生まれ変わります。1月末日まで名前の募集をしております！
応募については、(左上へ宛先)までお寄せ下さい。1月号にも折込しています。

只今、**お店のなまえを募集**しています。

これから末永く親しみをもってご利用いただけるお店を目指し、みなさまに「安心」と「便利」をご提供させていただきたいと思っています。

どうぞ、親しみのあるお店の名前を付けていただけますよう、みなさまのご応募お待ちしております。よろしくお祈りします。

コミセンキャラクターのご応募ありがとうございました



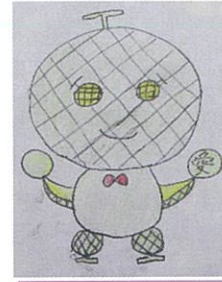
フルーツマン
さつきさん 12歳



マガっちゃん
ともきさん 8歳



あいとるちゃん
かれんさん 5歳



あいめろちゃん
みおさん 8歳



メロンマン
あきとさん 12歳



愛東マーガレットファミリー
よしきさん 44歳



ジェラもう
みずきさん 10歳



メロン
まさきさん 6歳



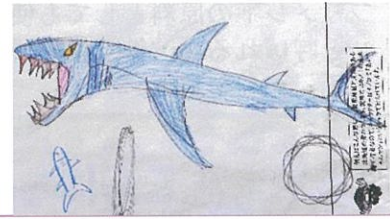
愛野いちごちゃん
あみさん 5歳



あいのないろ ちゃん
りとさん 6歳



愛果ちゃん
よしきさん 44歳



あいとうざめ こうすけさん 6歳

お子さんが思い描くキャラクターをご本人、ご家族が一緒になって考えてくださったことと思います。取り組んでくださった背景を想像しますと、心が温かくなりました。たくさんのご応募ありがとうございました。

愛のまちクイズコーナー ♡ 愛のまちクイズコーナー ♡ 愛のまちクイズコーナー ♡ 愛のまちクイズコーナー ♡ 愛のまちクイズコーナー ♡ 愛のまちクイズコーナー



マーガレットステーション「ラプティ」
お買物補助券プレゼント!

応募締切日: 2月7日(日)
当日消印有効

2月号クイズ! 2月号の記事で下の3つの問いにお答えください。

- ① 愛東北小学校卒業証書作りに使う植物の名前は、アオイ科の〇〇〇。
- ② コミセンキャラクター応募作品で、ともきさんの描いたキャラ名は。
- ③ あいとう診療所の横田医師は、何症のことについて説明されていますか。

◇官製はがき、FAX、メール、QRコードで、クイズの答えと『愛の田園だより』へのご意見、ご感想、お名前、ご住所、電話番号をお書きいただき、愛東地区まちづくり協議会(〒527-0157 東近江市下中野町431)までお願いします。

FAX: 0749-46-2270 mail: aito-k@e-omi.ne.jp

☆当選された10名の方に、ラプティ、お買物補助券をプレゼント、その他ご応募いただいた方全員に、粗品を進呈させていただきます。当選者の発表はプレゼントの発送をもってかえさせていただきます。

☆1月号には14名の皆様からご応募いただきました。

答え...①茶くら ②32名 ③しおり



クイズの応募はQRで簡単

☆(1月号への皆さまからのご感想)

- ・毎月楽しみにしています。今年度はコロナの影響で行事もなかなか例年通りにはいかないようですが、「娘が頑張った」と言っていたステージ発表の写真が表紙で娘ともども嬉しかったです。(上中野町 女性)
- ・愛東のお店、カフェ、ニュースなど毎回楽しみにしています。身近にこんなステキなところがあるのかと、発見が多いです。(妹町 女性)
- ・愛東町にはこんなお店があったんだなと思い、まだまだ知らないお店が沢山あると感じました。気になったお店に足を運びたいです。(妹町 女性)

63

〒527-0157

愛東地区まちづくり協議会行
東近江市下中野町四三一

〇月号のこたえ

- ①
- ②
- ③

ご意見・感想

お名前
ご住所
電話番号

記入もれありません。
出す前にご確認ください!

子育てママさん
からの情報!!

今回、ご紹介するのは・・・

上中野町にお住いの中村豊さんこと「ゆたかマン」です!



6年前に愛東地区に移住され、自分の畑で無農薬、肥料不使用の、こだわりをもった野菜作りに取り組んでおられます。野菜作りのきっかけになったのは、大阪在住時に厨房での仕事で、仕入れたほうれん草を生で食べると、ほうれん草が甘かったことに気づかれ、そこから無農薬野菜に興味をもたれました。種は在来種（地域に古くから存在する生物種）、固定種（掛け合わされていない種→F1種）のみを使用されています。



菊芋のポタージュ



菊芋のきんぴら

★菊芋は強い生命力とすぐれた栄養成分を持ち、サプリメントの原料としても使われています。イヌリンと呼ばれる水溶性食物繊維を最も多く含んでいる植物、それが菊芋です。



マーガレットステーション
で販売中!

野菜作りでは、台風や気候の変動が一番大切で、雨上がりには成長が速いので大きく育っている野菜を見るのが一番楽しみだと言われていました。また、見た目やサイズにとられない分、味を重視して作っておられます。これからの時期は菊芋が、直売館で販売されています。菊芋は野菜ですが、たくさんの効能があると言われ、お勧めはポタージュスープやきんぴらにさせていただくと、初めての方でも美味しく簡単に食べられます。

ゆたかマンさんは、自分で育てた野菜が、満足して食べられることを目指しておられます。

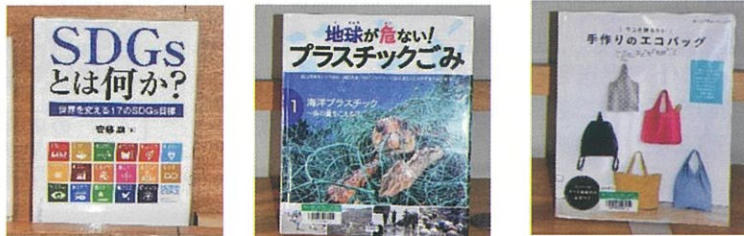
こんにちは あいとうとしよかんです

ロビーコーナー

2021年は国連が定めた『持続可能な開発のため創造的な経済の国際年』です。

いちまいのレジ袋から

昨年からレジ袋が有料化され、プラスチックごみや環境について考える機会が増えたのではないのでしょうか。あらためて、さまざまな角度から地球の未来を考えてみませんか?



寒い毎日ですが、いかがお過ごしですか。

図書館では新しいコーナーや地域の方が描かれた絵画の展示をしています。みなさんのご来館をお待ちしています。

油絵を展示中!

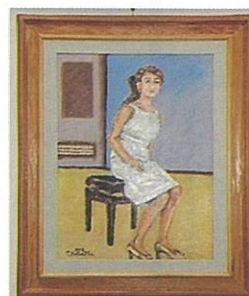
2月末
まで

大林町の片岡太助さんの油絵を展示しています。



「伊吹山」

美しい色彩や筆のタッチなど、ぜひ実際の作品をお楽しみください。



「白い服の女」



「教林坊」

お問い合わせ・本のご予約は愛東図書館まで TEL 0749-46-2266 / IP 050-5801-2266

令和3年度の講座・教室は愛の田園だより3月号でお知らせいたします。

愛東コミュニティセンターでは……、

ものづくりや野外活動、料理、歴史、写真、習字、子育て、健康、人権、音楽など大人から赤ちゃんまで、楽しく学べる講座を開催しています。

ただいま『令和3年度コミュニティセンター講座・教室』を企画中です。

こんなこと学びたいな、参加してみたいなというご意見がありましたら是非お知らせください
(*^^*)!(^^)! **みなさまのご意見・ご参加をおまちしています!!**

新型コロナウイルスによる感染拡大状況により、講座の内容等が変更される場合もあります

コミセン 花物語 ~ 椿 (つばき) ~



生け花協力 池之尻町 小林喜代次さん

川のほとりの連なつて咲いている椿をつくづくといくら見ても飽きないものだなあ、巨勢の春の野は。
※「巨勢(こせ)」は、現在の奈良県御所市古瀬あたりと考えられています。ここで詠われている河は巨勢の地を流れる「蘇我川」と思われます。

(意味)

作者 春日蔵首老(かすがのくらびとのおゆ)

見れども飽かず 巨勢の春野は

かわのへ
河上の しろしろ椿 しろしろに



万葉集には、植物を詠んだ歌が約千五百首もあり、百五十種を超える植物が登場しています。現代でも見られる植物を、万葉びとはどのように表現したのでしようか。生け花と万葉歌を添えて紹介します。
今月は、椿(つばき)です。ツバキ科ツバキ属の常緑高木で、日本原産です。ヤブツバキ、ユキツバキが良く知られています。椿は古事記・日本書紀にも登場し、古くから神聖な樹木として扱われていたようです。万葉集には9首に詠まれています。いずれもヤブツバキと考えられています。

『愛のメッセージ 五七五』

春の夜輝く朝をまちこがれ

久保夏樹

なつかしい靴下焼けのあの夏が

東浦みのり

春の川桃色に染まるじゅうたんかな

森下里梨

雪の中顔をうずめて待つバス停

田中玲夢

俳句

あいとう菜花の会



喝采のまだ覚めやらす冬銀河

鮎子

唸り上げ冬田の工事急く重機

湛水

凍星の向ふへ帰るはやぶさか

長江

※一緒に俳句で遊びませんか。毎月一回
コミュニティセンターで開催しています。
連絡先 050・8034・1712 植田茂太郎まで



| 実施日 | 行事名 | 場所 |
|--------|-----------|--------------|
| 7日(日) | あいとう歴史塾 | 愛東コミュニティセンター |
| 10日(水) | デジカメ講座 | 愛東コミュニティセンター |
| 18日(木) | 馬瓢の紀行文を読む | 愛東コミュニティセンター |



福田清文さんの折紙の世界

コミュニティセンターのロビーや窓口、図書館などで見掛けする折紙作品は鯉江町にお住いの福田清文さんの作品です。季節にちなんだものや、キャラクターを折ってコミュニティセンターを楽しく！明るく♪してもらっています。

一人言

★ご紹介★地域の方からの投稿です。
写真、短歌、俳句、感じたこと、スマホの便利な機能紹介など、ペンネーム・匿名で結構です。お寄せ下さい！まだまだ、ステイホームが強いられます。メール、ハガキなどで気楽に投稿してください。お待ちしております。

- ・しじ袋 二度の勤めはしじ袋
- ・キヤッシュロス 同じ言葉でもオレ金なし
- ・介護する身いつの間にか 介護され

(Fさんからの投稿)



編集あ・れ・こ・れ

新型コロナウイルスの感染が拡大し、1年が経とうとしている。毎日コロナ関係のニュースで、不安ばかり・・・この1年コロナで運動不足気味なので、毎朝のウォーキングの距離を伸ばしてみた。その分頑張って早起きしないといけないが、続けていると習慣になって気持ちよく起きられるようになった。色々な心配事は、薄暗いこの時間を使って、歩きながら気持ちを整理する。また、日の出時間の移り変わりを肌で感じることで、時の流れも実感し、コロナの不安の中でも新しい一歩を踏み出さないといけない気持ちにさせてくれる。毎日気持ちを新たにしながら、出会うウォーキングの人たちと、コロナ前と変わらない気持ちいい挨拶を交わした。(K)



愛東診療所だより

乾燥による肌荒れを防ぐために



皮脂欠乏症(乾皮症)は、皮膚の表面の脂(あぶら)が減少することにより皮膚の水分が減少して、乾燥を生じてしまう病気です。

皮膚がカサカサしてはがれ落ちたり、ひび割れたりします。また、かゆみを伴い、掻(か)くと悪化して湿疹になったりします。空気が乾燥しはじめる秋から冬にかけて症状が出はじめ、真冬になるとひどくなります。

次の6点に気を付けてください。

1. 塗り薬を正しく使いましょう
2. ゴシゴシ洗わない
3. 部屋の乾燥に注意
4. 掻かないことが大切
5. 刺激の少ない肌着に
6. アルコールは控えめに



あいとう診療所 横田哲朗医師
電話 0749-46-8030 IP050-5801-8030

