

協力会員養成講座

地域でいっしょに子育てのお手伝いしませんか？

＜ 講座日程 ＞

令和3年 12月13日 (月)	9:40~9:50	受付
	9:50~11:10	オリエンテーション「子育てサポーターとは」 子育て支援の現状と求められるサポーター
	11:20~12:00	オリエンテーション「ファミリー・サポート・センター」
12月14日 (火)	13:30~14:30	子どもの病気・けが・事故の予防と対応
	9:40~10:50	子どもの心と体の発達とあそび
	11:00~12:00	子どもの栄養と食生活
	13:00~16:00	普通救命講習

数箇月に分けて受講し、会員登録することもできます。
受講の申込み及び問合せはセンターへ御連絡ください。
※受講時、託児をしています。
(申込み時にお知らせください)



【会場】 東近江市子育て支援センター（保健子育て複合施設ハピネス2階）

＜対象＞協力会員及び両方会員になりたい人

＜申込み＞12月6日までに電話又はFAXで御連絡ください。（9：00～17：00）

※講座は子育てサポーター養成講座と合同で行います。

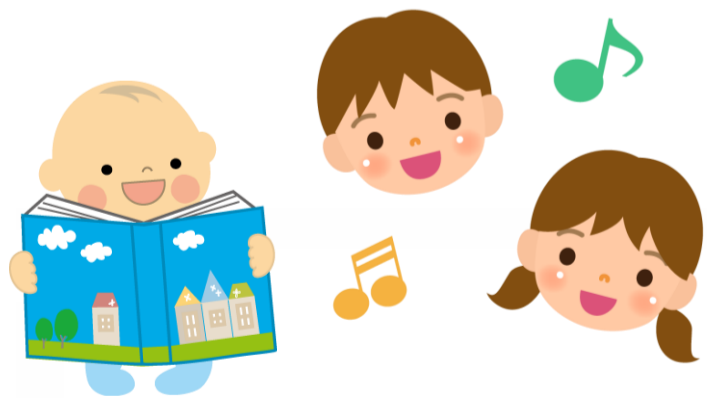
※登録時、印鑑・本人確認できるもの（写真入り）が必要です。

ファミリー・サポート・センターは、子育てのお手伝いをしてほしい人〔依頼会員〕と子育てのお手伝いができる人〔協力会員〕が会員登録し、センターのアドバイザーが橋渡し役となって、会員同士が有料で援助し合う会員組織です。

〔依頼会員〕がお手伝いをしてもらった協力会員へ直接報酬を支払います。（1時間当たり700円～900円）

〔協力会員〕になるには、講座の受講が必要です。

◆資格・経験・性別は問いません。



東近江市ファミリー・サポート・センター

東近江市東中野町4番5号

東近江市子育て支援センター内

（保健子育て複合施設ハピネス 2階）

[TEL]0748-22-8202

[IP]050-5801-1135

