



近江鉄道線 時刻表

2024.3.16 改正



近江鉄道 八日市駅 (窓口営業時間 始発～終電)



①桜川・日野・貴生川方面		②高宮・彦根・米原方面		③近江八幡方面	
平日	土休日	平日	土休日	平日	土休日
		5		5	近 33
貴 15 貴 37	貴 4	6 彦 4 米 33	彦 10 彦 35	6 近 4 近 28 近 51	近 0 近 28 近 51
貴 9 貴 42	貴 6 貴 35	7 米 4 米 21 彦 41	米 6 米 34	7 近 8 近 17 近 41 近 58	近 15 近 37
貴 12 貴 44	貴 9 貴 41	8 彦 9 米 41	米 8 彦 37	8 近 41	近 10 近 38
貴 33	貴 14	9 高 14 高 42	彦 13 彦 38	9 近 10 近 39	近 10 近 39
貴 27	貴 27	10 彦 26	米 11	10 近 8 近 39	近 8 近 38
貴 27	貴 27	11 米 11	米 11	11 近 1 近 38	近 16 近 38
貴 27	貴 27	12 米 11	米 11	12 近 16 近 38	近 16 近 38
貴 27	貴 27	13 米 11	米 11	13 近 16 近 38	近 16 近 38
貴 27	貴 27	14 米 11	米 11	14 近 16 近 38	近 16 近 38
貴 27	貴 27	15 米 11	米 11	15 近 16 近 38	近 16 近 38
貴 14	貴 13 貴 38	16 米 11	彦 12	16 近 12 近 40	近 12 近 40
貴 7 貴 38	貴 16 貴 46	17 彦 11 高 34	彦 10 彦 43	17 近 10 近 40	近 10 近 40
貴 13 貴 43	貴 46	18 高 5 米 40	彦 10 彦 47	18 近 10 近 40	近 10 近 42
貴 40	貴 40	19 彦 7 彦 43	彦 41	19 近 10 近 40	近 10 近 42
貴 28	貴 49	20 高 52	彦 38	20 近 11 近 47	近 10 近 42
貴 22	貴 22	21 米 37	米 13	21 近 10 近 40	近 17 近 40
日 7	日 7	22 米 20		22 近 14 近 41	近 10 近 40
		23		23 近 2	近 2

貴…貴生川行き
日…日野行き
□…サイクルトレイン (自転車の持ち込みができる列車) です。ただし、自転車は彦根・新八日市・太郎坊宮前・市辺・平田・武佐・近江八幡での降車はできません。

米…米原行き 高宮行きの列車はすべて高宮駅で彦根方面の列車に連絡しています。
彦…彦根行き
高…高宮行き
□…サイクルトレイン (自転車の持ち込みができる列車) です。ただし、自転車は彦根・新八日市・太郎坊宮前・市辺・平田・武佐・近江八幡での降車はできません。

近…近江八幡行き

ごあいさつ

近江鉄道沿線住民のみならず、日ごろから近江鉄道をご利用いただき、誠にありがとうございます。

近江鉄道線は開業以来、当地における交通の一翼を担い、みなさまに安全で気持ちよくご利用いただけるよう努めてまいりました。

2024年4月1日からは、公有民営方式による「上下分離」の運行形態へ移行することとなりました。

移行後は、鉄道の運行・運営・サービスは近江鉄道株式会社が担い、線路や車両など鉄道施設の保守管理は、一般社団法人近江鉄道線管理機構が担うこととなります。

これからは、「新生近江鉄道」として両社が一体となり、安全・安心であることはもとよりさらなる快適なサービスの向上に努め、みなさまに末永くご利用いただけるよう取り組んでまいります。

また、「ガチャコンまつり」「ガチャフェス」「シルバーパス」「こども10円1デイパス」など、みなさまに喜び・親しんでいただけるイベントも引き続き企画してまいります。これからもみなさまのご理解とご支援をよろしくお願い申し上げます。

近江鉄道株式会社
代表取締役社長 飯田 則昭

一般社団法人近江鉄道線管理機構
代表理事 南川 喜代和

現行

近江鉄道

運行
運営
サービス

施設
インフラ



利用者が減っても施設の管理に必要なコストは減らせずサービスの向上が難しい…

運行や運営、サービスなどに加え、施設やインフラなどの管理運営をすべて近江鉄道株式会社が担っている。

上下
分離

近江鉄道

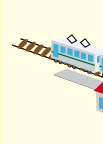
(一社)近江鉄道線管理機構

上
運行
運営
サービス



交通事業者は、安全な運行やサービスの向上などに専念できる!

下
施設
インフラ



運行や運営、サービスなどは近江鉄道株式会社が担い、施設やインフラなどの管理運営を県や市町が担う。

お問い合わせ

近江鉄道株式会社 鉄道部(平日8:40~17:20)

TEL:0749-22-3303 FAX:0749-24-1560

八日市駅

TEL:0748-22-0165



近江鉄道線
ご利用方法はこちら



近江鉄道 五箇荘駅 (無人)



八日市・貴生川・近江八幡方面		高宮・彦根・米原方面	
平日	土休日	平日	土休日
		5	
近 19 近 41	近 42	彦 11 米 41	彦 17 彦 43
近 28 近 49	近 22 貴 50	米 11 米 29 彦 49	米 13 米 42
近 33 八 56	近 16 貴 54	彦 16 米 48	米 16 彦 44
近 22	近 30	高 21 高 49	彦 21 彦 46
貴 15 近 51	貴 20	彦 33	米 19
貴 20	貴 20	米 19	米 19
貴 20	貴 20	米 19	米 19
貴 20	貴 20	米 19	米 19
貴 20	貴 20	米 19	米 19
近 1	近 2	米 19	彦 19
近 1 貴 58	近 2 貴 27	彦 18 高 42	彦 18
貴 29 貴 57	近 2 近 34	高 13 米 47	彦 18 彦 50
近 24 八 59	近 34 八 55	彦 14 彦 50	彦 18 彦 55
貴 33	近 29	20	彦 48
近 0	近 31	21 高 0 米 45	彦 45
貴 1 近 53	近 2 近 54	22 米 27	米 20
		23	

八…八日市行き
 近…近江八幡行き
 貴…貴生川行き
 □…サイクルトレイン (自転車の持ち込みができる列車) です。
 ただし、自転車は彦根・新八日市・太郎坊宮前・市辺・平田・武佐・近江八幡での降車はできません。

●…日野・貴生川方面へは八日市駅でお乗り換えください。
 ▲…日野方面へは八日市駅でお乗り換えください (日野行き連絡)。
 貴生川行きの列車はすべて八日市駅で近江八幡行きの列車に連絡しています。

米…米原行き
 彦…彦根行き
 高…高宮行き

高宮行きの列車はすべて高宮駅で彦根方面の列車に連絡しています。
 □…サイクルトレイン (自転車の持ち込みができる列車) です。
 ただし、自転車は彦根・新八日市・太郎坊宮前・市辺・平田・武佐・近江八幡での降車はできません。

近江鉄道 河辺の森駅 (無人)



八日市・貴生川・近江八幡方面		高宮・彦根・米原方面	
平日	土休日	平日	土休日
		5	
近 23 近 44	近 46	彦 8 米 37	彦 14 彦 39
近 32 近 53	近 26 貴 53	米 8 米 25 彦 45	米 10 米 38
近 36	近 19 貴 57	彦 13 米 45	米 12 彦 41
八 0 近 26	近 34	高 18 高 46	彦 17 彦 42
貴 19 近 55	貴 23	彦 30	米 15
貴 23	貴 23	米 15	米 15
貴 23	貴 23	米 15	米 15
貴 23	貴 23	米 15	米 15
貴 23	貴 23	米 15	米 15
貴 23	貴 23	米 15	米 15
近 5	近 5	米 15	彦 16
近 5	近 5 貴 30	彦 15 高 38	彦 14
貴 2 貴 33	近 5 近 38	高 9 米 44	彦 14 彦 47
貴 0 近 27	近 38 八 59	彦 11 彦 47	彦 14 彦 51
八 2 貴 36	近 32	20 高 56	彦 45
近 4	近 35	21 米 41	彦 42
貴 5 近 57	近 5 近 57	22 米 24	米 17
		23	

八…八日市行き
 近…近江八幡行き
 貴…貴生川行き
 □…サイクルトレイン (自転車の持ち込みができる列車) です。
 ただし、自転車は彦根・新八日市・太郎坊宮前・市辺・平田・武佐・近江八幡での降車はできません。

●…日野・貴生川方面へは八日市駅でお乗り換えください。
 ▲…日野方面へは八日市駅でお乗り換えください (日野行き連絡)。
 貴生川行きの列車はすべて八日市駅で近江八幡行きの列車に連絡しています。

米…米原行き
 彦…彦根行き
 高…高宮行き

高宮行きの列車はすべて高宮駅で彦根方面の列車に連絡しています。
 □…サイクルトレイン (自転車の持ち込みができる列車) です。
 ただし、自転車は彦根・新八日市・太郎坊宮前・市辺・平田・武佐・近江八幡での降車はできません。

近江鉄道線一日乗り放題! 1デイスマイルチケット

おとな900円 こども450円

金土日および祝日のみ発売

※発売日当日限り有効

近江鉄道 長谷野駅(無人)



桜川・日野・貴生川方面		八日市・近江八幡・米原方面	
平日	土休日	平日	土休日
		5	彦 59
貴 19 貴 41	貴 8	6	米 56
貴 12 貴 46	貴 10 貴 39	7	八 31
貴 16 貴 48	貴 12 貴 45	8	八 0 八 30
貴 37	貴 18	9	高 2 高 27
貴 31	貴 31	10	彦 15
貴 31	貴 31	11	米 7
貴 31	貴 31	12	米 7
貴 31	貴 31	13	米 7
貴 31	貴 31	14	米 7
貴 31	貴 31	15	米 7
貴 18	貴 17	16	米 7 八 55
貴 18	貴 17 貴 41	17	高 55
貴 11 貴 41	貴 20 貴 50	18	米 25 彦 56
貴 16 貴 47	貴 50	19	彦 32
貴 44	貴 44	20	近 35 八 59
貴 31	貴 52	21	米 24
貴 26	貴 26	22	米 9
日 11	日 11	23	

貴…貴生川行き
 日…日野行き
…サイクルトレイン(自転車の持ち込みができる列車)です。
 ただし、自転車は彦根・新八日市・太郎坊宮前・市辺・平田・武佐・近江八幡での降車はできません。

米…米原行き
 彦…彦根行き
 高…高宮行き
 八…八日市行き

▲…高宮・彦根・米原方面へは八日市駅でお乗り換えください。
 高宮行きの列車はすべて高宮駅で彦根方面の列車に連絡しています。
…サイクルトレイン(自転車の持ち込みができる列車)です。
 ただし、自転車は彦根・新八日市・太郎坊宮前・市辺・平田・武佐・近江八幡での降車はできません。

近江鉄道 大学前駅(無人)



桜川・日野・貴生川方面		八日市・近江八幡・米原方面	
平日	土休日	平日	土休日
		5	彦 57
貴 21 貴 43	貴 10	6	米 54
貴 14 貴 48	貴 12 貴 41	7	八 28 八 58
貴 18 貴 50	貴 14 貴 47	8	八 28
貴 39	貴 20	9	高 0 高 25
貴 33	貴 33	10	彦 13
貴 33	貴 33	11	米 5
貴 33	貴 33	12	米 5
貴 33	貴 33	13	米 5
貴 33	貴 33	14	米 5
貴 33	貴 33	15	米 5
貴 20	貴 19	16	米 5 八 52
貴 20	貴 19 貴 43	17	高 53
貴 13 貴 43	貴 22 貴 52	18	米 23 彦 54
貴 18 貴 49	貴 52	19	彦 30
貴 46	貴 46	20	近 33 八 57
貴 33	貴 54	21	米 22
貴 28	貴 28	22	米 7
日 13	日 13	23	

貴…貴生川行き
 日…日野行き
…サイクルトレイン(自転車の持ち込みができる列車)です。
 ただし、自転車は彦根・新八日市・太郎坊宮前・市辺・平田・武佐・近江八幡での降車はできません。

米…米原行き
 彦…彦根行き
 高…高宮行き
 八…八日市行き

▲…高宮・彦根・米原方面へは八日市駅でお乗り換えください。
 高宮行きの列車はすべて高宮駅で彦根方面の列車に連絡しています。
…サイクルトレイン(自転車の持ち込みができる列車)です。
 ただし、自転車は彦根・新八日市・太郎坊宮前・市辺・平田・武佐・近江八幡での降車はできません。



近江鉄道 京セラ前駅 (無人)



桜川・日野・貴生川方面		八日市・近江八幡・米原方面	
平日	土休日	平日	土休日
		5	彦 54
貴 23 貴 46	貴 13	6	米 51
貴 17 貴 51	貴 15 貴 43	7	八 25 八 55
貴 21 貴 53	貴 17 貴 50	8	八 25 高 57
貴 41	貴 23	9	高 22
貴 36	貴 36	10	彦 10
貴 36	貴 36	11	米 2
貴 36	貴 36	12	米 2
貴 36	貴 36	13	米 2
貴 36	貴 36	14	米 2
貴 36	貴 36	15	米 2
貴 23	貴 22	16	米 2 八 49
貴 23	貴 22 貴 46	17	高 50
貴 16 貴 46	貴 25 貴 54	18	米 20 彦 51
貴 21 貴 51	貴 55	19	彦 27
貴 49	貴 49	20	近 30 八 54
貴 36	貴 57	21	米 19
貴 31	貴 31	22	米 4
日 15	日 16	23	

貴…貴生川行き
 日…日野行き
…サイクルトレイン (自転車の持ち込みができる列車) です。
 ただし、自転車は彦根・新八日市・太郎坊宮前・市辺・平田・武佐・近江八幡での降車はできません。

米…米原行き
 彦…彦根行き
 高…高宮行き
 八…八日市行き

▲…高宮・彦根・米原方面へは八日市駅でお乗り換えください。
 高宮行きの列車はすべて高宮駅で彦根方面の列車に連絡しています。
…サイクルトレイン (自転車の持ち込みができる列車) です。
 ただし、自転車は彦根・新八日市・太郎坊宮前・市辺・平田・武佐・近江八幡での降車はできません。

近江鉄道 桜川駅 (無人)



日野・水口・貴生川方面		八日市・近江八幡・米原方面	
平日	土休日	平日	土休日
		5	彦 52
貴 26 貴 49	貴 15	6	米 48
貴 23 貴 53	貴 17 貴 46	7	八 23 八 53
貴 23 貴 55	貴 20 貴 53	8	八 23 高 55
貴 44	貴 25	9	高 20
貴 38	貴 38	10	彦 7
貴 38	貴 38	11	米 0
貴 38	貴 38	12	米 0
貴 38	貴 38	13	米 0
貴 38	貴 38	14	米 0
貴 38	貴 38	15	米 0
貴 25	貴 24	16	米 0 八 47
貴 25	貴 24 貴 49	17	高 48
貴 18 貴 49	貴 27 貴 57	18	米 18 彦 48
貴 24 貴 54	貴 58	19	彦 25
貴 52	貴 51	20	近 28 八 52
貴 39		21	米 16
貴 33	貴 0 貴 33	22	米 2
日 18	日 18	23	

貴…貴生川行き
 日…日野行き
…サイクルトレイン (自転車の持ち込みができる列車) です。
 ただし、自転車は彦根・新八日市・太郎坊宮前・市辺・平田・武佐・近江八幡での降車はできません。

米…米原行き
 彦…彦根行き
 高…高宮行き
 八…八日市行き

▲…高宮・彦根・米原方面へは八日市駅でお乗り換えください。
 高宮行きの列車はすべて高宮駅で彦根方面の列車に連絡しています。
…サイクルトレイン (自転車の持ち込みができる列車) です。
 ただし、自転車は彦根・新八日市・太郎坊宮前・市辺・平田・武佐・近江八幡での降車はできません。

近江鉄道線と信楽高原鐵道線が一日乗り放題! **びわこ京阪奈線フリーきっぷ**

おとな1,050円 こども530円

土日および祝日のみ発売

※発売日当日限り有効

近江鉄道 朝日大塚駅 (無人)



日野・水口・貴生川方面		八日市・近江八幡・米原方面	
平日	土休日	平日	土休日
		5	彦 49
貴 29 貴 52	貴 19	6	米 45
貴 26 貴 56	貴 20 貴 49	7	八 20 八 49
貴 26 貴 59	貴 23 貴 56	8	八 19 高 52
貴 47	貴 28	9	高 17
貴 42	貴 42	10	彦 4 米 57
貴 42	貴 42	11	米 57
貴 42	貴 42	12	米 57
貴 42	貴 42	13	米 57
貴 42	貴 42	14	米 57
貴 42	貴 42	15	米 57
貴 28	貴 27	16	八 44
貴 28	貴 27 貴 52	17	高 45
貴 21 貴 52	貴 31	18	米 14 彦 45
貴 27 貴 57	貴 0	19	彦 22
貴 55	貴 1 貴 54	20	近 25 八 48
貴 42		21	米 13 米 59
貴 37	貴 3 貴 37	22	
日 21	日 21	23	

貴…貴生川行き
 日…日野行き
…サイクルトレイン (自転車の持ち込みができる列車) です。
 ただし、自転車は彦根・新八日市・太郎坊宮前・市辺・平田・武佐・近江八幡での降車はできません。

米…米原行き
 彦…彦根行き
 高…高宮行き
 八…八日市行き

▲…高宮・彦根・米原方面へは八日市駅でお乗り換えください。
 高宮行きの列車はすべて高宮駅で彦根方面の列車に連絡しています。
…サイクルトレイン (自転車の持ち込みができる列車) です。
 ただし、自転車は彦根・新八日市・太郎坊宮前・市辺・平田・武佐・近江八幡での降車はできません。

近江鉄道 朝日野駅 (無人)



日野・水口・貴生川方面		八日市・近江八幡・米原方面	
平日	土休日	平日	土休日
		5	彦 45
貴 33 貴 56	貴 23	6	米 41
貴 30	貴 24 貴 53	7	八 16 八 46
貴 0 貴 30	貴 27	8	八 16 高 48
貴 3 貴 51	貴 0 貴 32	9	高 13
貴 46	貴 46	10	彦 0 米 53
貴 46	貴 46	11	米 53
貴 46	貴 46	12	米 53
貴 46	貴 46	13	米 53
貴 46	貴 46	14	米 53
貴 46	貴 46	15	米 53
貴 32	貴 31	16	八 40
貴 32	貴 31 貴 56	17	高 41
貴 25 貴 56	貴 35	18	米 11 彦 41
貴 31	貴 4	19	彦 18
貴 1 貴 59	貴 5 貴 58	20	近 21 八 45
貴 46		21	米 10 米 55
貴 41	貴 7 貴 41	22	
日 25	日 25	23	

貴…貴生川行き
 日…日野行き
…サイクルトレイン (自転車の持ち込みができる列車) です。
 ただし、自転車は彦根・新八日市・太郎坊宮前・市辺・平田・武佐・近江八幡での降車はできません。

米…米原行き
 彦…彦根行き
 高…高宮行き
 八…八日市行き

▲…高宮・彦根・米原方面へは八日市駅でお乗り換えください。
 高宮行きの列車はすべて高宮駅で彦根方面の列車に連絡しています。
…サイクルトレイン (自転車の持ち込みができる列車) です。
 ただし、自転車は彦根・新八日市・太郎坊宮前・市辺・平田・武佐・近江八幡での降車はできません。



近江鉄道 新八日市駅 (窓口営業時間 [平日]7:00~8:50 [土休日]無人)



近江八幡方面			八日市・米原・貴生川方面		
平日	土休日		平日	土休日	
近 35		5			
近 6 近 30 近 53	近 2 近 30 近 54	6	米 30 貴 54	米 53	
近 10 近 20 近 43	近 17 近 39	7	八 10 彦 36	米 18 八 40	
近 1 近 43	近 12 近 40	8	彦 2 米 38 八 54	八 2 彦 30 八 58	
近 13 近 41	近 12 近 41	9	貴 23 八 59	八 29 八 59	
近 11 近 41	近 11 近 40	10	八 20 八 59	八 20 八 58	
近 4 近 40	近 18 近 40	11	八 20 八 58	八 19 八 58	
近 18 近 40	近 18 近 40	12	八 19 八 58	八 19 八 58	
近 18 近 40	近 18 近 40	13	八 19 八 58	八 19 八 58	
近 18 近 40	近 18 近 40	14	八 19 八 58	八 19 八 58	
近 18 近 40	近 18 近 40	15	八 19 八 58	八 19 八 58	
近 14 近 42	近 14 近 42	16	八 30	八 30	
近 12 近 42	近 12 近 42	17	彦 0 八 30	彦 0 八 30	
近 12 近 42	近 12 近 44	18	八 0 八 30	貴 0 貴 30	
近 12 近 42	近 12 近 44	19	八 0 貴 30	八 0 貴 30	
近 14 近 49	近 12 近 44	20	八 0 高 30	八 0 彦 30	
近 12 近 43	近 19 近 43	21	八 0 八 30	八 2 貴 30	
近 16 近 43	近 13 近 42	22	八 0 八 33 日 59	貴 0 八 30 日 53	
近 4	近 4	23	八 28 八 46	八 28 八 48	

近…近江八幡行き

米…米原行き
彦…彦根行き
高…高宮行き
八…八日市行き
貴…貴生川行き
日…日野行き

▲…高宮・彦根・米原方面へは八日市駅でお乗り換えください。
●…日野・貴生川方面へは八日市駅でお乗り換えください。

近江鉄道 太郎坊宮前駅 (無人)



近江八幡方面			八日市・米原・貴生川方面		
平日	土休日		平日	土休日	
近 37		5			
近 8 近 33 近 55	近 4 近 32 近 56	6	米 28 貴 52	米 51	
近 12 近 22 近 46	近 19 近 41	7	八 8 彦 34	米 16 八 38	
近 4 近 45	近 14 近 42	8	彦 0 米 36 八 52	八 0 彦 28 八 56	
近 15 近 43	近 15 近 43	9	貴 21 八 57	八 27 八 57	
近 13 近 43	近 13 近 42	10	八 18 八 57	八 18 八 56	
近 6 近 42	近 21 近 42	11	八 18 八 56	八 17 八 56	
近 21 近 42	近 21 近 42	12	八 17 八 56	八 17 八 56	
近 21 近 42	近 21 近 42	13	八 17 八 56	八 17 八 56	
近 21 近 42	近 21 近 42	14	八 17 八 56	八 17 八 56	
近 21 近 42	近 21 近 42	15	八 17 貴 56	八 17 貴 56	
近 16 近 44	近 16 近 44	16	八 28 彦 58	八 28 彦 58	
近 14 近 44	近 14 近 44	17	八 28 八 58	八 28 貴 58	
近 14 近 44	近 14 近 46	18	八 28 八 58	貴 28 八 58	
近 14 近 44	近 14 近 46	19	貴 28 八 58	貴 28 八 58	
近 16 近 52	近 14 近 46	20	高 28 八 58	彦 28	
近 14 近 45	近 21 近 45	21	八 28 八 58	八 0 貴 28 貴 58	
近 18 近 45	近 15 近 44	22	八 31 日 57	八 28 日 51	
近 6	近 6	23	八 26 八 44	八 26 八 46	

近…近江八幡行き

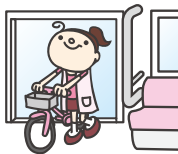
米…米原行き
彦…彦根行き
高…高宮行き
八…八日市行き
貴…貴生川行き
日…日野行き

▲…高宮・彦根・米原方面へは八日市駅でお乗り換えください。
●…日野・貴生川方面へは八日市駅でお乗り換えください。

自転車の持ち込める電車

サイクルトレイン

近江鉄道では自転車の持ち込める電車「サイクルトレイン」を毎日運行しております。



自転車持込可能区間

※平日の持込は昼間時間帯のみとなります。

スクリーン 多賀大社前

米原 彦根 高宮 高野 貴生川 八日市

水口 水口高野 水口坂本 水口磯部 水口磯部西 水口磯部東 水口磯部南 水口磯部北 水口磯部東 水口磯部西 水口磯部南 水口磯部北

この色の各駅で自転車の持込ができます。
この色の各駅では、自転車の持込はできません。

サイクルトレインでかけよう

近江鉄道 市辺駅 (無人)



近江八幡方面			八日市・米原・貴生川方面		
平日	土休日		平日	土休日	
近 40		5			
近 11 近 36 近 58	近 7 近 35 近 59	6	米 25 貴 49		米 49
近 15 近 25 近 49	近 22 近 44	7	八 5 彦 31 彦 57		米 13 八 35 八 57
近 10 近 49	近 17 近 45	8	米 33 八 49		彦 25 八 53
近 18 近 46	近 18 近 46	9	貴 19 八 54		八 24 八 54
近 16 近 46	近 16 近 45	10	八 15 八 54		八 16 八 53
近 9 近 45	近 24 近 45	11	八 15 八 53		八 14 八 53
近 24 近 45	近 24 近 45	12	八 14 八 53		八 14 八 53
近 24 近 45	近 24 近 45	13	八 14 八 53		八 14 八 53
近 24 近 45	近 24 近 45	14	八 14 八 53		八 14 八 53
近 24 近 45	近 24 近 45	15	八 14 貴 53		八 14 八 53
近 19 近 47	近 19 近 47	16	八 26 彦 55		八 26 彦 55
近 17 近 47	近 17 近 47	17	八 25 八 55		八 25 貴 55
近 17 近 47	近 17 近 49	18	八 25 八 55		貴 25 八 56
近 17 近 47	近 17 近 49	19	貴 25 八 55		貴 25 八 56
近 19 近 55	近 17 近 49	20	高 25 八 55		彦 25 八 57
近 17 近 48	近 25 近 48	21	八 25 八 55		貴 25 貴 55
近 21 近 48	近 18 近 48	22	八 28 日 55		八 25 日 48
近 9	近 9	23	八 23 八 41		八 23 八 43

近…近江八幡行き

米…米原行き
彦…彦根行き
高…高宮行き
八…八日市行き
貴…貴生川行き
日…日野行き

▲…高宮・彦根・米原方面へは八日市駅でお乗り換えください。
●…日野・貴生川方面へは八日市駅でお乗り換えください。

近江鉄道 平田駅 (窓口営業時間 [平日]7:30~8:50 [土休日]無人)



近江八幡方面			八日市・米原・貴生川方面		
平日	土休日		平日	土休日	
近 44		5			
近 15 近 39	近 11 近 39	6	米 22 貴 45		米 45
近 3 近 19 近 28 近 52	近 3 近 26 近 48	7	八 1 彦 28 彦 53		米 10 八 32 八 54
近 14 近 52	近 21 近 49	8	米 30 八 46		彦 21 八 50
近 22 近 50	近 21 近 50	9	貴 15 八 51		八 21 八 51
近 19 近 50	近 20 近 49	10	八 12 八 51		八 12 八 50
近 13 近 49	近 27 近 49	11	八 12 八 50		八 11 八 50
近 27 近 49	近 27 近 49	12	八 11 八 50		八 11 八 50
近 27 近 49	近 27 近 49	13	八 11 八 50		八 11 八 50
近 27 近 49	近 27 近 49	14	八 11 八 50		八 11 八 50
近 27 近 49	近 27 近 49	15	八 11 貴 50		八 11 貴 50
近 23 近 51	近 23 近 51	16	八 22 彦 52		八 22 彦 52
近 21 近 51	近 21 近 51	17	八 22 八 52		八 22 貴 52
近 21 近 51	近 21 近 53	18	八 22 八 52		貴 22 八 52
近 21 近 51	近 21 近 53	19	貴 22 八 52		貴 22 八 52
近 22 近 58	近 21 近 53	20	高 22 八 52		彦 22 八 54
近 21 近 52	近 28 近 52	21	八 22 八 52		貴 22 貴 52
近 25 近 52	近 21 近 51	22	八 25 日 51		八 22 日 45
近 13	近 13	23	八 20 八 38		八 20 八 40

近…近江八幡行き

米…米原行き
彦…彦根行き
高…高宮行き
八…八日市行き
貴…貴生川行き
日…日野行き

▲…高宮・彦根・米原方面へは八日市駅でお乗り換えください。
●…日野・貴生川方面へは八日市駅でお乗り換えください。



近江鉄道バス 能登川駅

2024.4.1現在

八日市駅行き				市ヶ原行き			
平日		土休日		平日		土休日	
27							
0	18	40	45	5	9		
0	20	50	15 47	8	20		20
15	47		17 47	9	30		
0	40		17 45	10	30		30
15	45		15 45	11	7		
15	50		15 45	12	7		7
40			15 45	13	30		
15	50		45	14	30		30
15	45		15 45	15	30		
15	45		15 45	16	30		30
17	50		17 48	17	30		
17	50		17 48	18	30		30
17	50		17 48	19	20		
17	50		17 48	20	●20		
17	51			21			
				22			
				23			

8月14日～16日・12月29日～1月3日は土休日ダイヤにて運行いたします。
※年によって期間を変更する場合がございます。

8月14日～16日・12月29日～1月3日は土休日ダイヤにて運行いたします。
※年によって期間を変更する場合がございます。
●愛知川駅行き

近江鉄道バス 八日市駅

近江鉄道バス 永源寺車庫

能登川駅行き		永源寺車庫行き	
平日	土休日	平日	土休日
57		5	
27 43 58	40	6	53
12 37 55	27 57	7	5 43 5 50
25 57	27 57	8	医32 40
17 57	27 57	9	医10 10 40
35 57	27 57	10	医10 15
37	27 57	11	医15 15
15 50	27 57	12	医15 15
30	57	13	医15 医40 15
10 30 57	27 57	14	医40 15 40
27 57	27 57	15	医15 40 15 40
27 57	27 57	16	15 40 15 40
27 57	27 57	17	15 40 15
27 57	27 57	18	10 40 15
27 57	27 57	19	10 40 15
27		20	10
20		21	
		22	
		23	

8月14日～16日・12月29日～1月3日は土休日ダイヤにて運行いたします。
※年によって期間を変更する場合がございます。

医…東近江総合医療センター玄関前経由です。
8月14日～16日・12月29日～1月3日は土休日ダイヤにて運行いたします。
※年によって期間を変更する場合がございます。

八日市駅行き	
平日	土休日
5	
6	12 27
7	2 28 医53 18 56
8	医29 29
9	医20 医54 26 55
10	医54 25 55
11	医54 55
12	医54 55
13	医54 55
14	医24 55
15	25 55 25 55
16	23 53 24 54
17	21 53 24
18	23 53 15
19	26 51 15
20	26
21	
22	
23	

医…東近江総合医療センター玄関前経由です。
8月14日～16日・12月29日～1月3日は土休日ダイヤにて運行いたします。
※年によって期間を変更する場合がございます。