

親子で出場しませんか

親と子の 出場者募集！ よい歯のコンクール

乳幼児期から正しい歯磨きの仕方を身に付け、親と子の健康づくりの関心を高めることを目的として、歯や歯ぐきの健康状態を審査し表彰します。

時6月15日(木)14:30～16:00
場東近江市保健センター

対市内在住で令和3年4月1日から令和5年3月31日までに3歳6カ月児健診を受診した、むし歯のない幼児とその親

申4月28日(金)まで

◆滋賀県親子でいい歯のコンクールが開催される場合、最優秀賞の親子は、本市の代表として出場していただきます。

申問健康推進課

IP050-5801-5646 FAX0748-24-1052



80歳になっても20本以上の自分の歯

シニア 出場者募集！ 「おくち」自慢コンテスト

歯や口腔の健康が全身の健康につながることを、また、8020の達成が健康寿命の延伸につながることを普及、啓発するために、歯や歯ぐきの健康状態を審査し表彰します。

時6月15日(木)13:30～16:00
健康講座14:30～15:15

場東近江市保健センター

対市内在住の70歳以上で、自分の歯が20本以上ある人

申4月28日(金)まで
◆優秀者は、滋賀県よい歯の健康老人コンクールに推薦します。

申問健康推進課

IP050-5801-5646 FAX0748-24-1052



申問健康推進課
IP050-5801-5646 FAX0748-24-1052

◆滋賀県親子でいい歯のコンクールが開催される場合、最優秀賞の親子は、本市の代表として出場していただきます。

◆優秀者は、滋賀県よい歯の健康老人コンクールに推薦します。

◆優秀者は、滋賀県よい歯の健康老人コンクールに推薦します。

◆優秀者は、滋賀県よい歯の健康老人コンクールに推薦します。

◆優秀者は、滋賀県よい歯の健康老人コンクールに推薦します。

毎月第3日曜日は 家族ふれあいサンデー

「家族ふれあいサンデー」の対象日に、「ふれあいカード」を持参すると18歳以下の子どもを含む家族は入館料無料などの優待が受けられます。

下記カードを切り取って利用してください。(※大人のみや子どものみ、家族以外での利用は、優待は受けられません。)

このカードは、4月上旬に幼稚園、幼稚園、保育園、小学校、中学校を通じて配布するほか、市役所新館・東庁舎・支所、コミュニティセンター、保健センター、図書館、家族ふれあいサンデーの対象施設にも設置しています。

申問生涯学習課

IP050-5801-5672 FAX0748-24-1375

令和5年度 毎月第3日曜日は
家族ふれあいサンデー
ふれあいカード
※ご利用の際にはこのカードをお示しください。

令和5年4月から令和6年3月末まで有効
対象日 毎月第3日曜日
対象者 東近江市民であり、保護者と18歳以下の子どもを含む家族
※大人のみや子どものみ、また家族以外での利用は出来ません。
問い合わせ先
東近江市教育委員会生涯学習課
電話 0748-24-5672 / IP 050-5801-5672

*利用できる施設は、ふれあいカード裏面をご覧ください。
切り取って利用してください。

国民健康保険・後期高齢者医療保険の加入者が、新型コロナウイルス感染症の影響により、事業主から給与の支払いを受けられないときは、傷病手当金が支給される場合があります。

傷病手当金の適用期間は、令和2年1月1日から令和5年3月31日まででしたが、同年5月7日まで延長されました。

IP050-5801-5631
FAX0748-24-5576



市ホームページ

傷病手当金の適用期間を延長

新型コロナウイルス感染症対策

野外体験活動のサポート

「東近江やまの子キャンプ」 青年リーダーを募集します

豊かな自然を舞台に、小・中学生が野外体験活動を行う「やまの子キャンプ」で、参加者の活動をサポートする青年リーダーを募集します。

■キャンプ開催日 8月5日(土)～10日(木)

場愛郷の森キャンプ場
対高校生以上おおむね30歳までの心身ともに健康な人

※キャンプ当日までに6回の研修を行います。

定50人程度(申込み先着順)

申5月15日(月)まで

申問生涯学習課

IP050-5801-5672

FAX0748-24-1375

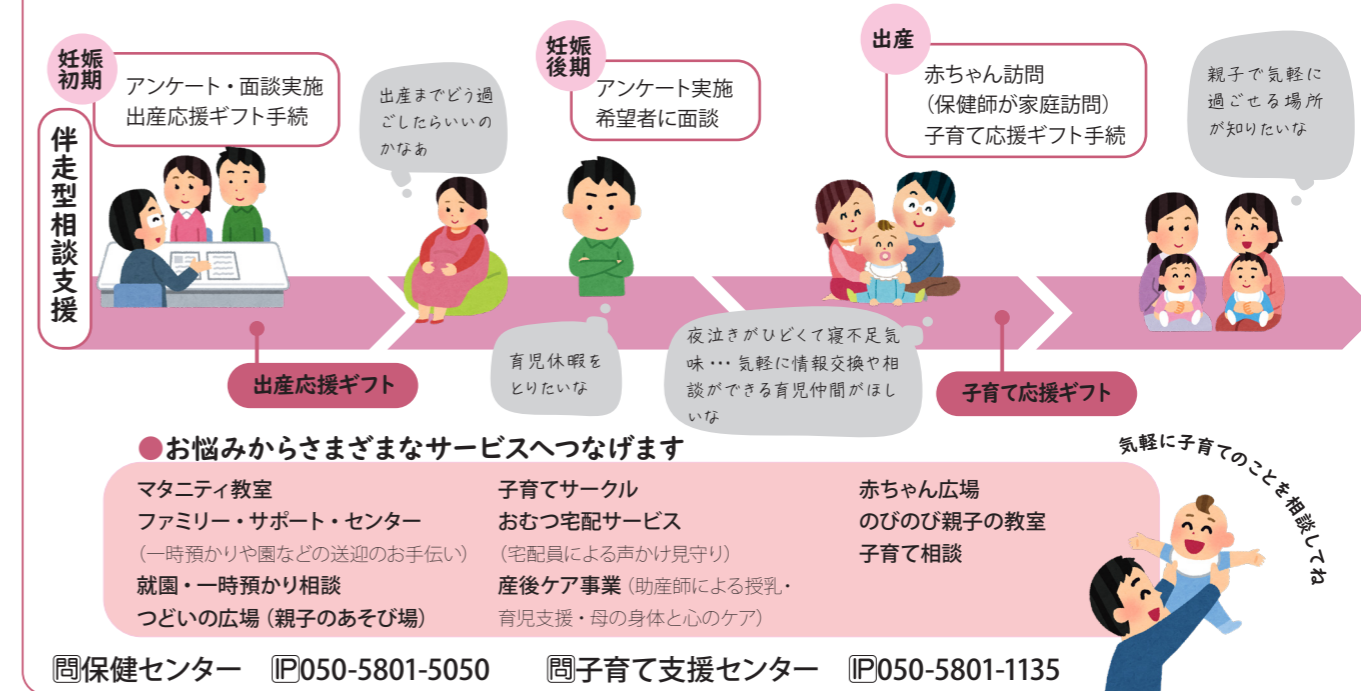


妊娠から出産・子育てまでサポート

出産・子育て応援ギフト(給付金)の給付と伴走型相談支援を一体的に実施します

安心して出産・子育てができるよう、妊娠や出生の届出をした妊婦・子育て世帯などへ、出産・子育て応援ギフト(給付金)を給付します。同時に、妊娠時から子育てまで切れ目のない支援を行うため、面談・情報発信・相談体制を充実していきます。

■給付対象者 出産応援ギフト5万円：令和4年4月1日以降に妊娠届出をした妊婦
子育て応援ギフト5万円：令和4年4月1日以降に出生した乳幼児をもつ養育者



■記号の説明・・・時=日時 場=場所 対=対象 定=定員 用=費用 申=申込み 問=問合せ IP=IP電話 FAX=ファクス

① 将来への橋渡し 国民年金

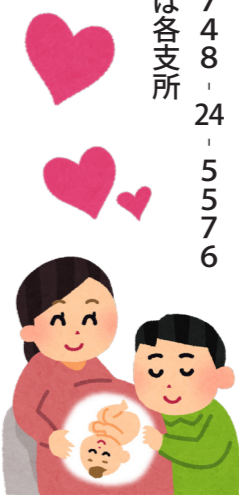
産前産後の期間は 国民年金保険料が免除になります

出産予定日または出産日の前月から4カ月間は、国民年金保険料が免除されます。(多胎妊娠の場合は、出産予定日または出産日の3カ月前から6カ月間)

対象となる人は、国民年金第1号被保険者(自営業、学生、フリーターなど)で、出産日が平成31年2月1日以降の人です。



号が分かるものを持参の上、手続きをしてください。出産予定日の6カ月前から申請できます。



円彦根年金事務所
☎0749-23-1112

円保険年金課
IP050-5801-5631

または各支所

① 自分らしい暮らしのために

女性のためのきらめき☆セミナー 受講生を募集します

家事・育児と仕事を両立させながら、自分らしい暮らしや働き方ができるよう女性の活躍を応援するための講座を開催します。

期6月6日、20日、7月4日、11日 ※4回連続講座

いずれも火曜日10:00~11:45

※講座の内容と講師は、市ホームページを確認してください。

場ウエルネス八日市

対市内在住・在勤の女性で、子育て世代や仕事を始めたいと考えている人

定20人(申込み先着順)

※無料の託児があります(10人まで)。

料1,000円(全4回)

期4月4日(火)13:00から(定員になり次第終了)

市ホームページの申込みフォームまたは電話で申し込んでください。

円閩人権・男女共同参画課

IP050-5801-5620 FAX0748-24-0217



市ホームページ

① 将来への橋渡し 国民年金

令和5年度 国民年金保険料が決定

令和5年4月分からの国民年金保険料は、月額16,520円です。

なお、口座振替による前納を申請されている人は、以下のとおり引き落としされますので、確認してください。

前納方法	納付額	振替日
6カ月前納	97,990円	5月1日(月)
1年前納	194,090円	
2年前納	385,900円	

円彦根年金事務所 ☎0749-23-1112

円保険年金課 IP050-5801-5631 FAX0748-24-5576

または、各支所

切取り取って利用してください。*家族ふれあいサンデーについて詳しくは、前ページをご覧ください。

無料!! 令和5年度の対象施設

東近江大風会館、近江商人博物館・中路融人記念館、書の文化にふれる博物館観峰館、野口謙蔵記念館、日登美美術館、五個荘近江商人屋敷(藤井彦四郎邸・外村繁邸・中江準五郎邸) ひばり公園パークゴルフ場、ふれあい運動公園バターゴルフ場、総合運動公園布引グラウンドゴルフ場、湖東プール、ちよこつとバス

あいとうマーガレットステーション

・レンタルサイクル無料(※台数に限りがあります)

ひばり公園テニスコート(ドーム含む)

・利用1時間無料

予約不可・先着順、ナイター照明代別途要(※1時間単位)

家族ですてきな休日をご過ごしませう

びわ湖 東近江 SEA TO SUMMIT LAKE BIWA HIGASHIOMI 2023

参加者 募集

森里川湖のつながりに思いを巡らせながら自然を体感!

カヤック、バイク(自転車)、ハイク(登山)の3つのアクティビティで、本市の森・里・川・湖のつながりを体感してもらおう環境スポーツイベント「びわ湖 東近江 SEA TO SUMMIT2023」の参加者を募集中です。

日時

5月20日(土)・21日(日)

1日目

環境シンポジウム

会場:能登川コミュニティセンター

2日目

アクティビティ

スタート:能登川水車とカヌーランド
フィニッシュ:織山・猪子山

今年は里山が舞台! 雄大な琵琶湖や歴史的な町並みを通るコースが魅力。猪子山からは琵琶湖を一望できます。

コースや参加資格は、大会ホームページで確認してください。

●定員:300人限定

●参加費用:13,200円/人(税込)

市内在住者、学生(大学生まで)6,600円



申込みは、大会ホームページから

※参加費には、環境保全協力金500円および傷害保険料が含まれています。

申込み 締切 4月20日(木)

① 児童虐待防止の願いを込めて

「こどもの人権をまもる」標語 入賞作品が決定

小学4年生を対象にこどもの人権を守る大切さを表現した標語を募集し、最優秀賞など6点が決定しました。

■最優秀賞

たたかずに そつと言葉で おしえてね

町田 環奈さん(箕作小学校)

■優秀賞

だいじょうぶ? それがしつけ? 本当に?

寺岡 萌夏さん(八日市北小学校)

■佳作

「大じょう夫?」その一言で 救われる

西澤 旺助さん(布引小学校)

きいてよね わたしのはなし さいごまで

馬場 百華さん(玉緒小学校)

まもりたい きみのみかたは そばにいる

タナカ 穂葉さん(玉緒小学校)

189(いちはやく) 気づこう 子どものSOS

玉井 愛香さん(能登川東小学校)



① まちづくり活動の充実
宝くじ助成金で
コミュニティハウスを新築
合戸町自治会では、宝くじの社会貢献広報事業であるコミュニティセンター助成事業を活用して、合戸町コミュニティハウスを新築されました。今後、まちづくり活動の拠点として活用されます。

円まちづくり協働課
IP050-5801-5623
FAX0748-24-5560

