



2023

# 東近江市職員 採用試験ガイド

Recruitment Guide for  
Higashiomi City

2024年4月1日付け採用  
(令和6年)

令和5年度実施試験

●募集職種

上級事務職／上級技術職(土木・電気)  
保健師／幼稚園教諭・保育士

●第1次試験 令和5年7月9日(日)

●申込受付 持参:5月15日(月)～6月14日(水)

郵送:5月15日(月)～6月12日(月)※当日消印有効

※ 詳しくは、募集要項を御確認ください。

※ 他職種は、9月に第1次試験を実施する予定です。

■お問合せ 東近江市総務部人事課

〒527-8527 滋賀県東近江市八日市緑町10番5号

電話 0748-24-5601(直通)・IP電話 050-5801-5601

URL <http://www.city.higashiomi.shiga.jp/>



職員募集ページ

# 目指す職員像

## 東近江市の求める職員像

「市民のしあわせ」のために、自ら考え、行動する職員

### 職員像の考え方

市民の視点にたって考えること、市民の声に耳を傾けること

現場を見て、上司や同僚、市民と議論を尽くして方策をたてること

方策の実現に向けて、「行政のプロ」として全力を尽くし、やり遂げること

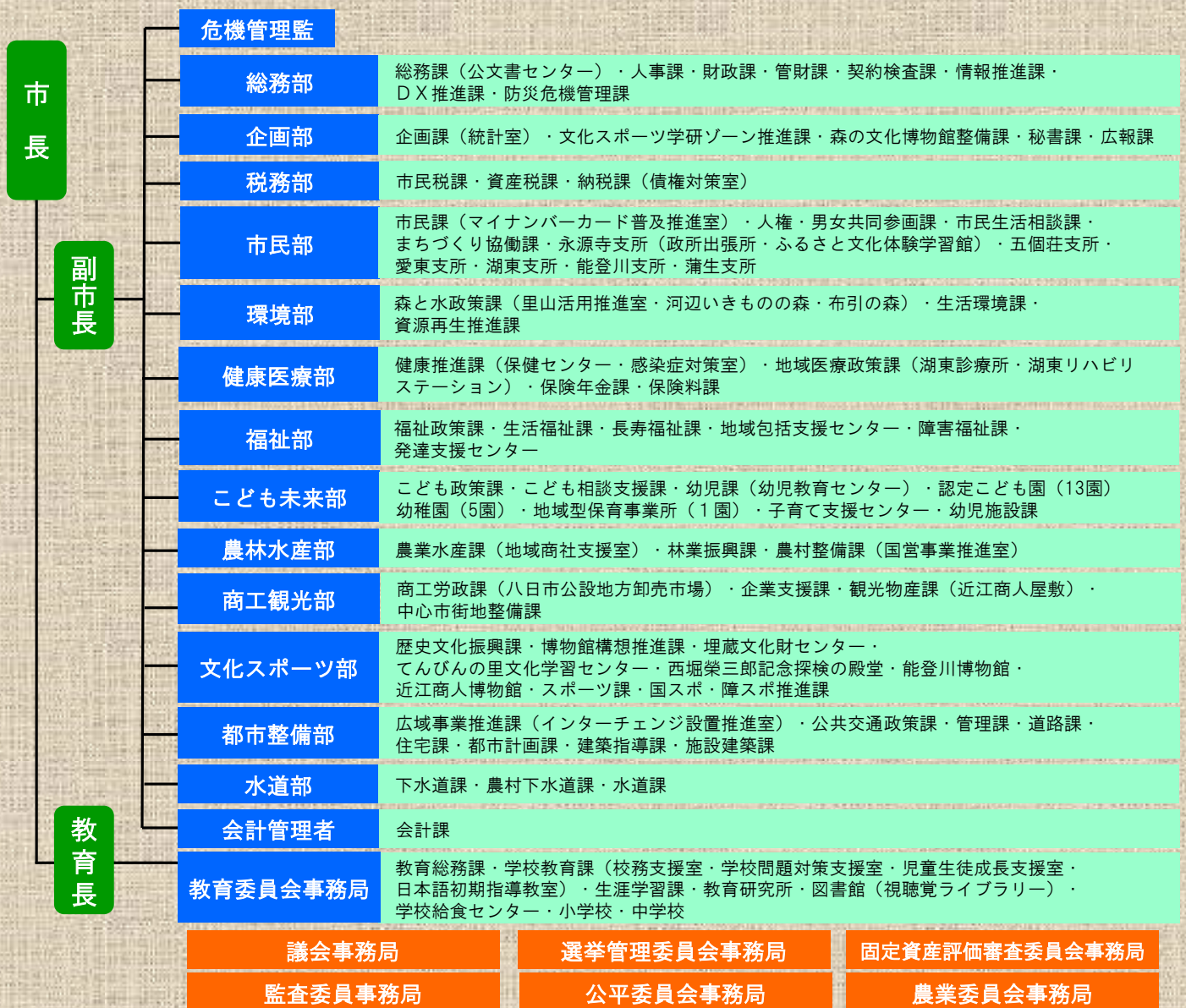
方策

人を育てる  
人事制度

職員の能力開発  
への支援

人が育つ  
組織づくり

## 東近江市行政組織図（令和5年度）

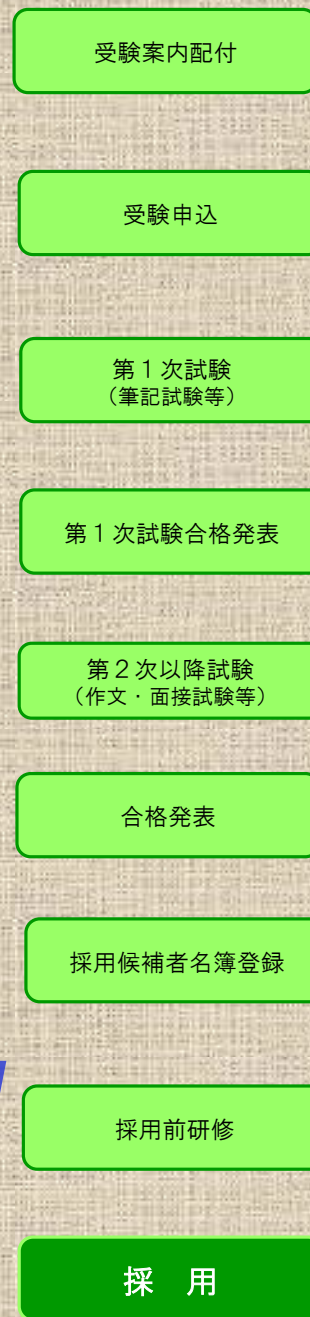


# 職員採用試験

## 令和4年度実施結果

試験区分	第1次試験	第1次試験受験者数	最終合格者数	最終倍率
上級事務職①	7月	98	16	6.1
上級事務職②	12月	21	7	3.0
初級事務職	9月	6	3	2.0
社会人対象事務職	9月	48	14	3.4
障害者対象初級事務職	9月	8	1	8.0
上級技術職（土木）①	7月	0	0	—
上級技術職（土木）②	9月	0	0	—
上級技術職（土木）③	12月	0	0	—
初級技術職（土木）	9月	0	0	—
上級技術職（建築）①	7月	2	0	—
上級技術職（建築）②	9月	0	0	—
上級技術職（建築）③	12月	2	1	2.0
初級技術職（建築）	9月	1	0	—
上級技術職（電気）①	7月	1	0	—
上級技術職（電気）②	9月	1	0	—
上級技術職（電気）③	12月	0	0	—
初級技術職（電気）	9月	0	0	—
保健師①	7月	2	1	2.0
保健師②	9月	0	0	—
保健師③	12月	1	1	1.0
福祉職	9月	7	0	—
主任介護支援専門員①	7月	0	0	—
主任介護支援専門員②	9月	0	0	—
主任介護支援専門員③	12月	1	1	1.0
幼稚園教諭・保育士①	7月	33	14	2.4
幼稚園教諭・保育士②	12月	5	0	—
文化財専門員（民俗）	7月	19	2	9.5
図書館司書	7月	30	1	30.0

## 採用試験の流れ



# 配属・異動・昇任

### 配属・異動

採用後は、幅広い職務経験を積めるように、各職員  
の能力、適性、意向を踏まえた上で、概ね3～5年程  
度で異動を行います。

各年度に全職員に異動希望の調査を行い、適切な配  
置を行うために活用しています。

全職員が年度当初に自身の目標を設定し、上司が各  
職員が挙げた成果と日々の業務で発揮した能力を評価  
します。

年度3回の上司との面談を行い、評価結果がフィー  
ドバックされるため、能力開発やスキルアップにつな  
がります。評価は、人材育成が主たる目的ですが、結  
果は基礎資料として、昇給や手当に反映されます。

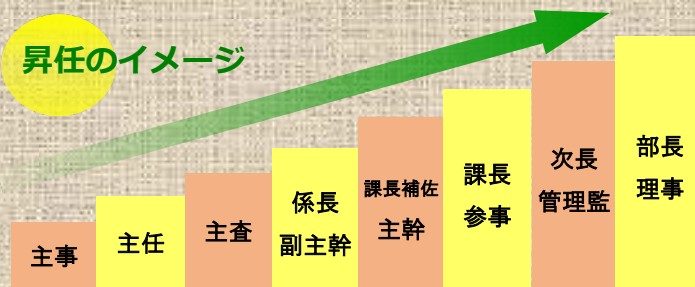
### 人事考課

### 昇任

勤務実績などを踏まえた上で、学歴、性別に関係なく、  
能力主義により行います。

全職員に毎年人事考課制度を実施し、上司の評価結果  
等を昇任の参考としています。

### 昇任のイメージ



# 人材育成（入庁後2年目までの研修）

1年目	採用前研修 (3月)	新規採用職員前期研修 (5月)	フォローアップ研修 (8月)	新規採用職員後期研修 (10月)
	<ul style="list-style-type: none"> <li>・公務員倫理と服務</li> <li>・東近江市の概要</li> <li>・庁内システム操作</li> </ul>	<ul style="list-style-type: none"> <li>・総合計画・財政・防災</li> <li>・防災・人権・接遇</li> <li>・人事考課・セルフケア</li> </ul>	協働のまちづくり研修 (2年目職員と合同)	採用後半の振り返りをテーマとした意見発表
2年目	メンター研修 (5～8月)	障害者福祉研修 (7・8月)		
	協働の視点から地域の課題や魅力を学び、報告会を開催（新規採用職員と合同）	障害児サマーホリデーサービス事業の参加とワークショップの実施		

## 勤務条件・福利厚生（令和5年4月1日現在）

### 給与

- 初任給（本給+地域手当）  
大学新卒者 19万7,451円程度  
短大新卒者 17万4,894円程度  
高校新卒者 15万9,547円程度  
※ 経験の内容、期間等に応じた加算あり
- 諸手当  
扶養、通勤、住居、特殊勤務、時間外勤務、  
期末・勤勉の各手当を要件に応じて支給
- 昇給  
原則年1回（1月）
- 賞与  
期末・勤勉手当を6月・12月に支給  
（令和5年度：年間4.4月分）

### 勤務時間

午前8時30分から午後5時15分まで（休憩60分含む）  
※ 所属により異なる場合あり

### 福利厚生

- 健康管理  
年1回の定期健康診断、ストレスチェック
- 東近江市職員互助会  
結婚・退職・人間ドック・介護・傷病・出産・災害の各給付金  
永年勤続祝い金・葬祭費、弔慰金、クラブ活動・観劇助成など
- 滋賀県市町村職員共済組合  
保健・医療、休業、災害、年金の各給付  
福祉事業（保健・宿泊・貯金・貸付・財形など）

### 休日・休暇

- 休日  
土曜日・日曜日・祝日・年末年始  
（12月29日～1月3日）  
※ 所属により異なる場合あり
- 休暇・休業  
年次有給休暇・育児休業・病気休暇・介護休暇・  
特別休暇（夏季・結婚・出産・ボランティア・  
子どもの看護・育児参加）など

### ●クラブ活動

健康増進や親睦を目的とし、体育系・文化系の各クラブが活動しています。

#### 【体育系】

軟式野球・スノーボード・バドミントン・陸上・  
テニス・バスケットボール・サッカー・剣道など

#### 【文化系】

華道・シャドーボックス・フラワーアレンジ・囲碁など

### 採用試験

## Q&A

Q 年齢や性別などによる有利、不利はありますか？

A 学歴、年齢、性別、住所、職歴による有利、不利はありません。

Q 同一年度に同じ試験区分で複数回試験がありますか？

A 応募者数、合格者数、辞退等の受験者の状況や退職者数等の現行職員の状況などにより、必要に応じて実施する場合があります。

Q 補欠合格はありますか？

A 試験区分により、補欠合格となることがあります。退職者や合格辞退者の状況により、順位に応じて採用になりますが、採用後は他の合格者と異なることはありません。

Q 試験に合格すると必ず採用されますか？

A 最終合格者は、採用候補者名簿に登載され、名簿から採用者を決定します。例年、辞退する場合や資格要件を満たせない場合などを除いて、全員が採用されています。

Q 職員数と男女比率はどのくらいですか？

A 正規職員は、男性480人、女性475人の計955人です。

Q 採用時に希望する職場に配属されますか？

A 多くの所属があるため、必ずしも希望どおりの配属にならないこともあります。採用後は、各年度全職員から異動希望を集約しますので、意向を参考にした上で配置を行います。

Q 勤務先は、市内のみですか？

A 市内での勤務が基本となりますが、人材育成や政策的観点から、一定期間、国や県、関係機関の市外での勤務となる場合があります。