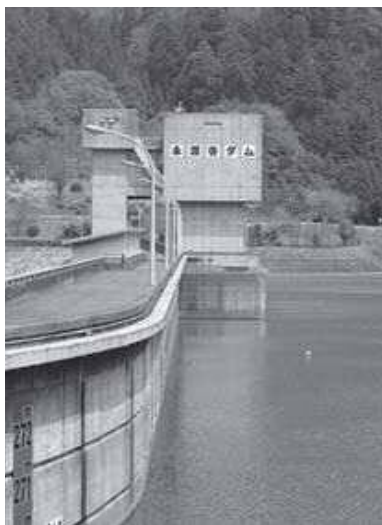


一般質問

市長は明確な条件を示せ



日本共産党議員団 野田 清司



貯水量を増やす工事が計画されている永源寺ダム

問 国営土地改良事業の湖東平野地区は、ダム湖38万㎡もの掘削など、24年度単価での積算や消費税と電気料金増額で、総事業費の増大は否めない。展望が見えない農業事情の中、農家に32億円、当市に20億円余の負担を課す償還計画は問題だ。

答 市長には受益と市民を守る2つの立場があり、法が求める協議に条件を付けるべきでは。ダム掘削により不足水量を確保することは、

全ての受益農地に効果を発揮します。また、自然流下系であるため、電気代の抑制など維持管理コストが削減できます。さらに、補助率が高く、負担が軽減されるなど効果は十分に見込めると考えています。

問 御園産業の不正が発覚して2年、県警が社長ら4人を逮捕した。環境省の指針通り速やかで厳正な処分を行うべきでは。

答 今回の逮捕を受け

て、顧問弁護士や関係機関と協議の上、適正な処分に向けて対応したいと考えています。

問 26年度の収集業務委託契約が遅れている。速やかに締結すべきでは。

答 審査基準を構築して、透明性の高い契約を

締結し、信頼回復に努めたいと考えています。

問 旧八日市市が同和对策として分譲した土地の不正使用数、違法建物数、課税上の問題は。

答 土地は7筆、建物は19棟。固定資産税は適正課税に努めています。

確かな運営に期待



日本共産党議員団 山中 一志

問 まち協によるコミセンの指定管理者制度の導入から一定時間が経過した中、

①指定管理者制度導入後のコミセンが果たした役割は。

②雇用者が市からまち協へ変わったことで、労働関係の変化は起こっているのか。

③事業主が複数化することによる地域間での差異は生じていないか。

答 ①指定管理者制度へ

の移行前と同様に、コミセンは社会教育法による公民館の役割と、住民主体によるまちづくり活動の推進の役割を果たしています。

まち協が指定管理者となったことで、地域にとっても、より利用しやすい施設となってきたものと考えています。



14コミセン最後の指定管理開始式

②雇用主であるまち協の就業規則に基づき、労働条件が定まりますので、条件に多少の変化があります。

③社会教育や生涯学習、まちづくり活動等を進める上での基本的事項は、指定管理の仕様書で定めており、各地区とも要件を満たしています。

各地区の特色を生かすということでは差異が生じますが、まち協の交流会や館長会議等で情報交換をする中で、互いに切磋琢磨して魅力ある管理運営に努めていただいています。

市民と議会の意見交換会を開催します

開催日時	5月16日(金)	5月17日(土)	5月23日(金)
会場	愛東コミュニティセンター 南部コミュニティセンター 市辺コミュニティセンター	みすまの館(湖東) 御園コミュニティセンター 永源寺コミュニティセンター	蒲生コミュニティセンター 五個荘コミュニティセンター やわらぎホール(能登川)

市議会では、開かれた議会を目指す取り組みの一環として、議会の活動や審議内容を市民の皆さんにより知っていただき、皆さんの声を聞かせていただくことを目的に、意見交換会を開催します。

時間はいずれも、19時30分～21時です。多くのご参加をお待ちしています。