

## 1-3 Vamos verificar as fontes de informação

### Maneiras de buscar notícias de pessoas em caso de desastre

Na ocorrência de desastres, os telefones fixos ou móveis e internet ficam difíceis de se conectar. Faça uso dos seguintes meios para obter notícias de seus familiares:










[Disque 171 Recados para Casos de Desastres] O "Serviço de Gravação de Voz" é oferecido pela NTT em caso de desastre. Verifique como utilizar.

<p><b>Gravação de mensagem</b></p> <p>1 7 1 → 1</p> <p><b>Passará uma gravação (explicação).</b></p> <p>As vítimas devem inserir o número de telefone de sua casa, mas se desejam acessar de fora da área atingida, devem inserir a partir do código de área.</p> <p>Gravar mensagem (Até 30 segundos)</p>	<p><b>Reproduzir mensagem</b></p> <p>1 7 1 → 2</p> <p><b>Passará uma gravação (explicação).</b></p> <p>As vítimas devem inserir o número de telefone de sua casa, mas se desejam acessar de fora da área atingida, devem inserir a partir do código de área.</p> <p>Ouvir a mensagem</p>
--	--

[Painel de Recados para Casos de Desastres (Web 171)] É um meio de buscar notícias de vítimas através da internet. Poderá registrar e acessar.

Acesse <https://www.web171.jp>

### Fontes de Informação sobre o Desastre

<p><b>Sistema radiodifusor de notificação e informação de prevenção de desastres "rádio receptor domiciliar"</b></p> <p>O rádio receptor domiciliar serve para ouvir as transmissões sobre prevenção de desastre emitidas pela prefeitura em sua casa. A fim de fornecer informações sobre prevenção de desastres de forma mais confiável aos cidadãos, a cidade está instalando o rádio receptor domiciliar (empréstimo).</p> <p>Maiores informações na home page da cidade. <a href="https://www.city.higashiomi.shiga.jp/0000011153.html">https://www.city.higashiomi.shiga.jp/0000011153.html</a></p> 	<p><b>Conta Oficial LINE da Cidade de Higashi-Omi</b></p> <p>A cidade de Higashi-Omi transmite aos interessados informações importantes sobre prevenção de desastres e outras através da Conta Oficial LINE da Cidade de Higashi-Omi. Adicione a conta com antecedência através deste QR Code e receba as informações.</p>  
<p><b>SHIRASHIGA (Serviço Informativo de Shiga)</b></p> <p>SHIRASHIGA <input type="button" value="Buscar"/></p> <p>A província de Shiga transmite aos interessados informações sobre prevenção de desastres e outras através de e-mail e LINE. Faça o registro de usuário com antecedência e receba as informações em seu computador ou celular.</p>    	<p><b>Mensagem do Boletim de Emergência</b></p> <ul style="list-style-type: none"> <li>• DoCoMo</li> <li>• KDDI</li> <li>• Softbank</li> <li>• Rakuten</li> </ul> <p>Será enviado por e-mail os boletins de emergência como o "boletim de emergência de terremotos" e "alerta especial" emitidos pela Agência Meteorológica do Japão, e as ordens de evacuação, entre outras emitidas pela cidade de Higashi-Omi para o celular de todas as pessoas que se encontram na cidade de Higashi-Omi.</p>
<p><b>Informações por aplicativos de smartphone</b></p> <p>Dentre os aplicativos, há alguns que oferecem com bastante rapidez diversos tipos de informação sobre desastres.</p> <p> <b>Prevenção de Desastres e Noticiário da NHK</b></p> <p> <b>Boletim de Prevenção de Desastres da Yahoo!</b></p> <p>Procure o aplicativo que melhor lhe convém.</p>	<p><b>Outros informativos sobre prevenção de desastres</b></p> <p><b>Agência Meteorológica do Japão</b> Pela internet poderá adquirir informações mais detalhadas.</p> <p><input type="button" value="Buscar"/> Informações sobre a Prevenção de Desastres Fluviais</p> <p><input type="button" value="Buscar"/> Informações sobre o índice pluviométrico, nível de água nos rios, etc.</p> <p><input type="button" value="Buscar"/> Sistema de Informações da Defesa Civil da Província de Shiga</p> <p><input type="button" value="Buscar"/> Informações sobre o índice pluviométrico, nível de água nos rios, meteorologia, etc.</p> <p><input type="button" value="Buscar"/> Portal de Prevenção de Desastres da Província de Shiga</p> <p><input type="button" value="Buscar"/> Variadas informações da província relativas a prevenção de desastres</p>

## 1-4 Vamos nos engajar na prevenção de desastres na comunidade

### Procure criar um ambiente de apoio mútuo para os casos de emergência.

Quando ocorre um desastre de grande escala, ruas ficam interditadas, ocorrência de incêndios e grande número de chamadas de socorro que dificultam o pronto atendimento das instituições públicas, como polícia e bombeiros. Nessas horas, a criação de organizações voluntárias de prevenção de desastres na comunidade poderá minimizar os danos. Procure criar vínculos durante a vida cotidiana e atividades da comunidade.

### [Exemplos de atividades de organizações voluntárias de prevenção de desastres]

#### Em tempos normais

- Atividade de difusão das técnicas e conhecimento sobre prevenção de desastres.
- Sistema de apoio às pessoas que necessitam de cuidados especiais.
- Realização de treinamento de prevenção de desastres.
- Manutenção dos materiais e equipamentos de prevenção de desastres.
- Ter o domínio dos locais que apresentam perigo.

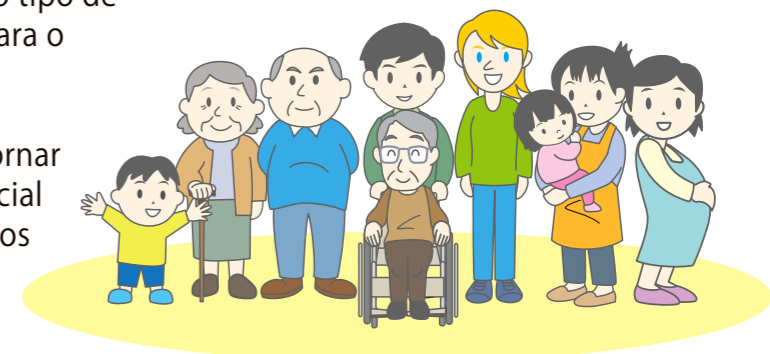
#### Durante as calamidades

- Colaborar na transmissão e coleta de informações sobre a calamidade e os danos
- Orientação para o resgate e salvamento dos feridos
- Colaborar para a abertura e administração de abrigos
- Executar o cozimento de alimentos, entrega, distribuição, abastecimento de água, etc.

### Vamos ajudar as "pessoas que precisam de cuidados especiais".

Na comunidade existem "pessoas que precisam de cuidados especiais" para tomar as ações de evacuação e sobreviver após ao desastre, como idosos, deficientes, crianças, estrangeiros, etc. Estas pessoas precisam de apoio de acordo com as suas dificuldades. É importante ter o conhecimento do tipo de assistência que cada um necessita para o caso de desastres.

Além disso, em uma situação de calamidade, qualquer um pode se tornar pessoa que precisa de cuidado especial por motivos de ferimentos, etc. Vamos nos esforçar para criar um ambiente que seja fácil ajudar e pedir ajuda.



### Coluna Pessoa que precisa de ajuda para refúgio

Dentre as pessoas que precisam de cuidados especiais há aquelas que não conseguem refugiar-se sozinhas, estas são denominadas "pessoas que precisam de ajuda para refúgio". Em nossa cidade, elaboramos uma lista das pessoas que precisam de ajuda para refúgio e, com o consentimento destas, apresentamos à associação de bairro, ao membro da comissão de assistência social e ao membro da comissão infantil nos tempos normais. Esta lista é usada para a visitas cotidianas de apoio, treinamento de prevenção de desastres, etc. que servirão para uma precisa orientação de evacuação e checagem de segurança na ocorrência de um desastre.

Obs.: O apoio às pessoas que precisam de ajuda para o refúgio é uma ação mútua benevolente dos membros da comunidade. Ter o nome registrado nesta lista não significa garantia de que alguém virá para ajudá-lo. E, o voluntário desta ação não arcará com nenhuma responsabilidade caso não consiga salvar de fato a vítima.