

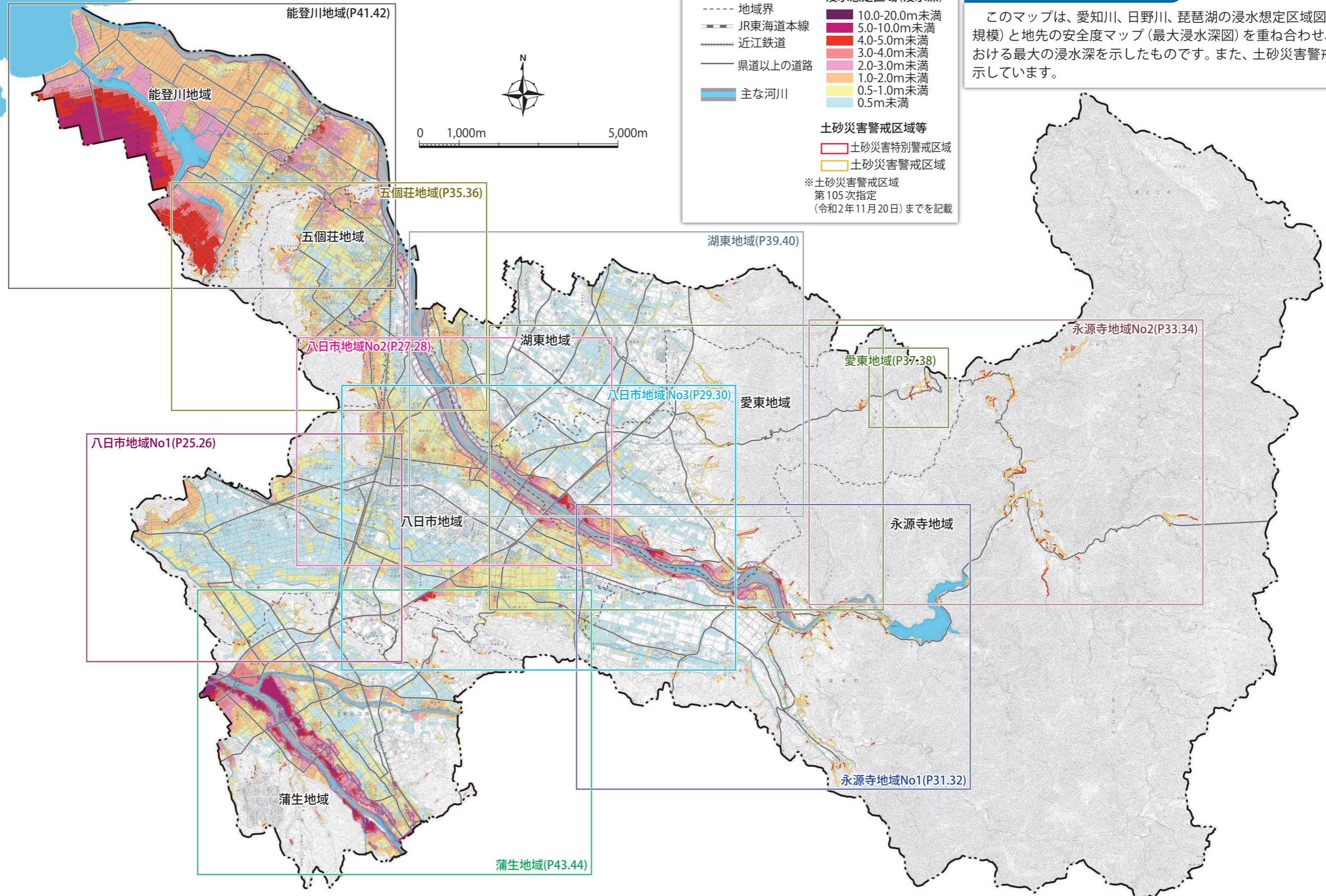
3-3 洪水ハザードマップ全域図

洪水ハザードマップについて

このマップは、愛知川、日野川、琵琶湖の浸水想定区域図（想定最大規模）と地先の安全度マップ（最大浸水深図）を重ね合わせ、各地点における最大の浸水深を示したものです。また、土砂災害警戒区域等を示しています。

凡例

- 図郭(各色)
 - 地域界
 - JR東海道本線
 - 近江鉄道
 - 県道以上の道路
 - 主な河川
 - 家屋倒壊等氾濫想定区域
 - 浸水想定区域(浸水深)
 - 10.0-20.0m未満
 - 5.0-10.0m未満
 - 4.0-5.0m未満
 - 3.0-4.0m未満
 - 2.0-3.0m未満
 - 1.0-2.0m未満
 - 0.5-1.0m未満
 - 0.5m未満
 - 土砂災害警戒区域等
 - 土砂災害特別警戒区域
 - 土砂災害警戒区域
- ※土砂災害警戒区域
第105次指定
(令和2年11月20日)までを記載



洪水浸水想定区域図の「計画規模」と「想定最大規模」

洪水浸水想定区域図には、「計画規模」と「想定最大規模」の2つの図面があります。東近江市では、より危険度の高い浸水想定に基づいて、避難行動を考えていただくために、想定最大規模の洪水浸水想定区域図を重ね合わせて洪水ハザードマップを作成しています。

- 計画規模…… 長期的な河川整備の基本的な方針を定める際に用いる雨量（計画規模降雨）を想定した浸水想定区域。将来的な河川整備によりこの降雨での洪水発生を解消することを目標とするもの。
- 想定最大規模… 国内での降雨実績を基に、地域で想定される最大規模の降雨（想定最大規模降雨）を想定した浸水想定区域。堤防などの施設で守る切るとは困難な降雨であり、避難等により「少なくとも命を守る」ことが目標となるもの。