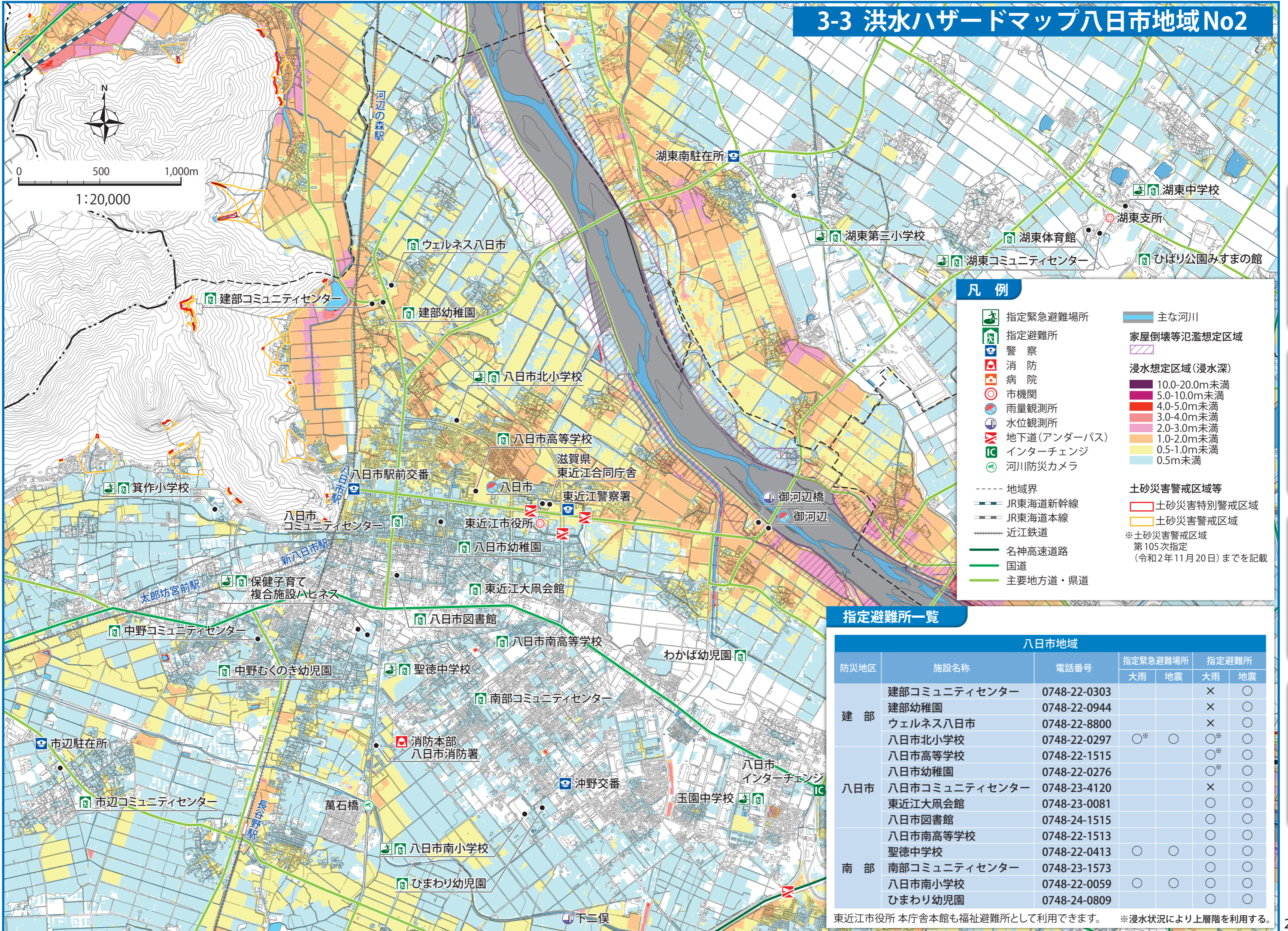


3-3 洪水ハザードマップ八日市地域No2



凡例

- 指定緊急避難場所
- 指定避難所
- 警察
- 消防
- 病院
- 市機関
- 雨量観測所
- 水位観測所
- 地下道(アンダーパス)
- インターチェンジ
- 河川防災カメラ
- 地域界
- JR東海道新幹線
- JR東海道本線
- 近江鉄道
- 名神高速道路
- 国道
- 主要地方道・県道
- 主な河川
- 家屋倒壊等氾濫想定区域
- 浸水想定区域(浸水深)
- 10.0-20.0m未満
- 5.0-10.0m未満
- 4.0-5.0m未満
- 3.0-4.0m未満
- 2.0-3.0m未満
- 1.0-2.0m未満
- 0.5-1.0m未満
- 0.5m未満
- 土砂災害警戒区域等
- 土砂災害特別警戒区域
- 土砂災害警戒区域
- ※土砂災害警戒区域 第105次指定 (令和2年11月20日) までを記載

指定避難所一覧

防災地区	施設名称	電話番号	指定緊急避難場所		指定避難所	
			大雨	地震	大雨	地震
建部	建部コミュニティセンター	0748-22-0303			×	○
	建部幼稚園	0748-22-0944			×	○
	ウェルネス八日市	0748-22-8800			×	○
八日市	八日市北小学校	0748-22-0297	○*	○	○*	○
	八日市高等学校	0748-22-1515			○*	○
	八日市幼稚園	0748-22-0276			○*	○
	八日市コミュニティセンター	0748-23-4120			×	○
	東近江大風会館	0748-23-0081			○	○
南部	八日市図書館	0748-24-1515			○	○
	八日市南高等学校	0748-22-1513			○	○
	聖徳中学校	0748-22-0413	○	○	○	○
	南部コミュニティセンター	0748-23-1573			○	○
	八日市南小学校	0748-22-0059	○	○	○	○
	ひまわり幼稚園	0748-24-0809			○	○

東近江市役所 本庁舎本館も福祉避難所として利用できます。 ※浸水状況により上層階を利用する。

共通編

地震編

風水害編

我が家の防災計画

共通編

地震編

風水害編

我が家の防災計画