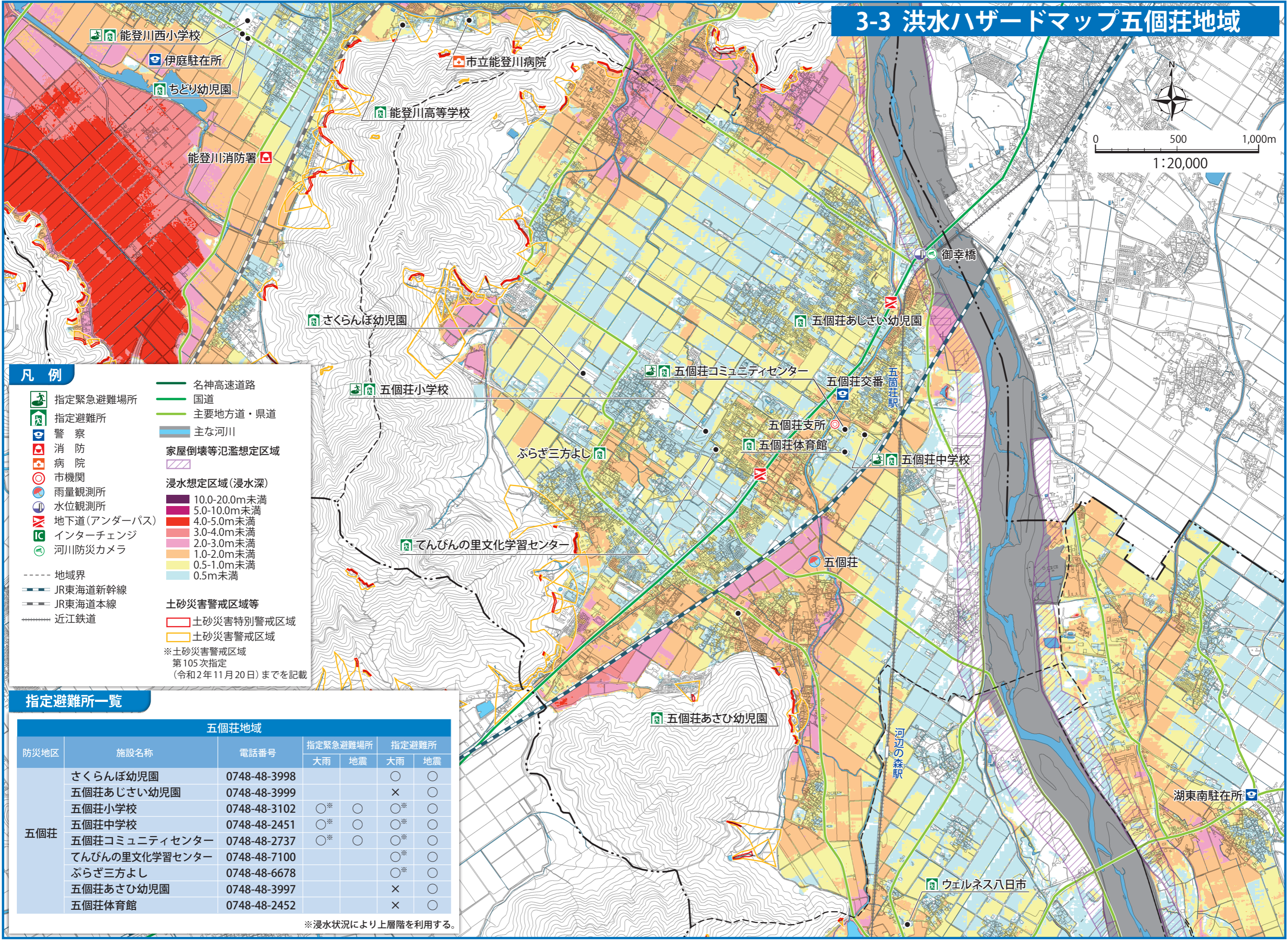
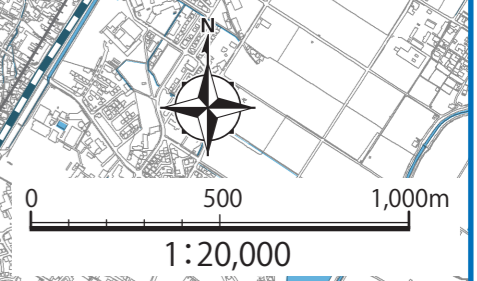


3-3 洪水ハザードマップ五個荘地域



凡例

- 指定緊急避難場所
- 指定避難所
- 警察
- 消防
- 病院
- 市機関
- 雨量観測所
- 水位観測所
- 地下道(アンダーパス)
- インターチェンジ
- 河川防災カメラ
- 地域界
- JR東海道新幹線
- JR東海道本線
- 近江鉄道
- 名神高速道路
- 国道
- 主要地方道・県道
- 主な河川
- 家屋倒壊等氾濫想定区域
- 浸水想定区域(浸水深)
 - 10.0-20.0m未満
 - 5.0-10.0m未満
 - 4.0-5.0m未満
 - 3.0-4.0m未満
 - 2.0-3.0m未満
 - 1.0-2.0m未満
 - 0.5-1.0m未満
 - 0.5m未満
- 土砂災害警戒区域等
 - 土砂災害特別警戒区域
 - 土砂災害警戒区域

※土砂災害警戒区域 第105次指定 (令和2年11月20日) までを記載

指定避難所一覧

五個荘地域		指定緊急避難場所		指定避難所		
防災地区	施設名称	電話番号	大雨	地震	大雨	地震
五個荘	さくらんぼ幼稚園	0748-48-3998			○	○
	五個荘あじさい幼稚園	0748-48-3999			×	○
	五個荘小学校	0748-48-3102	○*	○	○*	○
	五個荘中学校	0748-48-2451	○*	○	○*	○
	五個荘コミュニティセンター	0748-48-2737	○*	○	○*	○
	てんびんの里文化学習センター	0748-48-7100			○*	○
	ぶらざ三方よし	0748-48-6678			○*	○
	五個荘あさひ幼稚園	0748-48-3997			×	○
五個荘体育館	0748-48-2452			×	○	

※浸水状況により上層階を利用する。

共通編

地震編

風水害編

我が家の防災計画

共通編

地震編

風水害編

我が家の防災計画