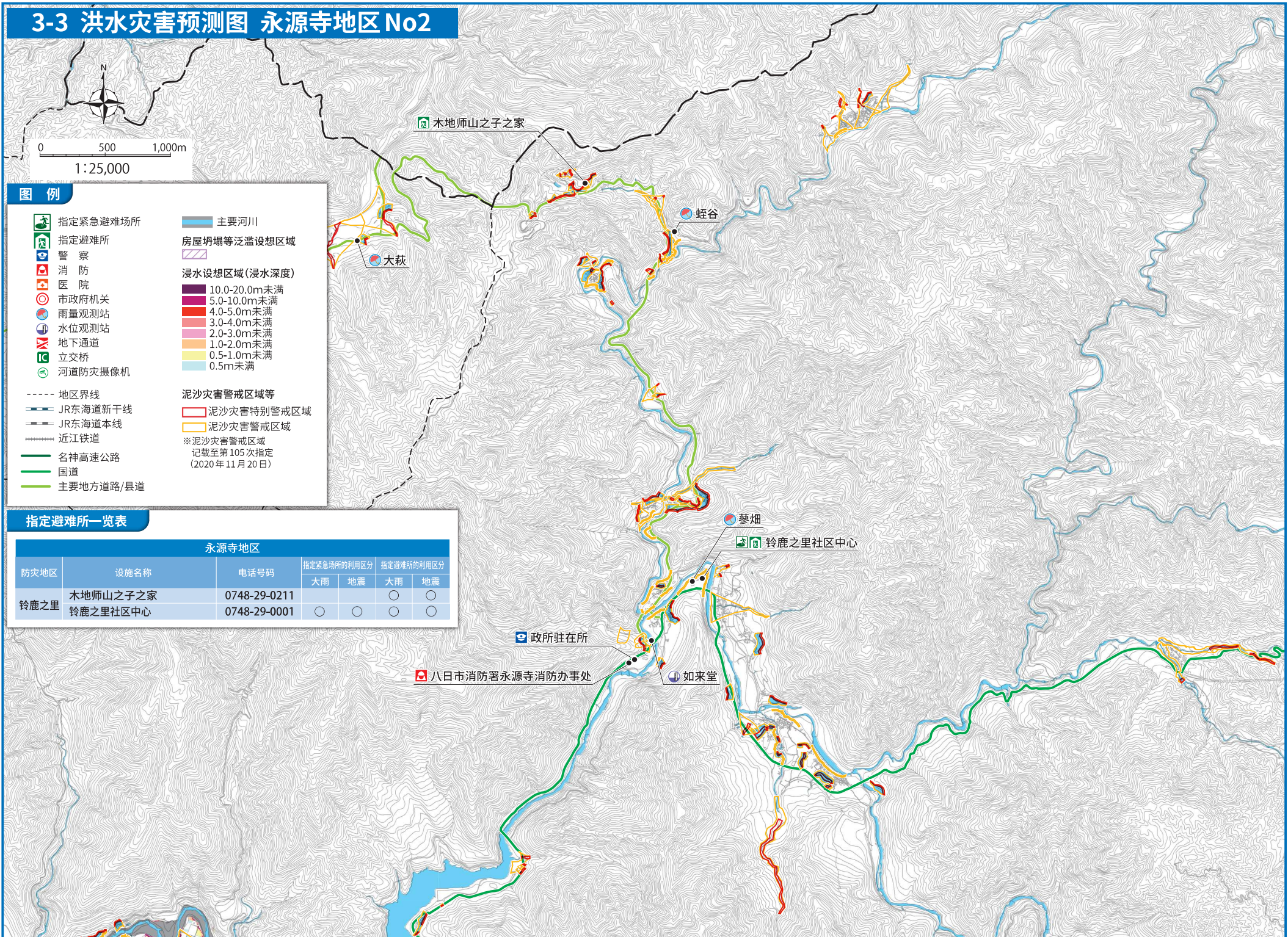


# 3-3 洪水灾害预测图 永源寺地区 No2



**图例**

- 指定紧急避难场所
- 指定避难所
- 警察
- 消防
- 医院
- 市政府机关
- 雨量观测站
- 水位观测站
- 地下通道
- 立交桥
- 河道防灾摄像机
- 主要河川
- 房屋坍塌等泛滥设想区域
- 浸水设想区域(浸水深度)
  - 10.0-20.0m未滿
  - 5.0-10.0m未滿
  - 4.0-5.0m未滿
  - 3.0-4.0m未滿
  - 2.0-3.0m未滿
  - 1.0-2.0m未滿
  - 0.5-1.0m未滿
  - 0.5m未滿
- 地区界线
- JR东海道新干线
- JR东海道本线
- 近江铁道
- 名神高速公路
- 国道
- 主要地方道路/县道
- 泥沙灾害警戒区域等
  - 泥沙灾害特别警戒区域
  - 泥沙灾害警戒区域

※泥沙灾害警戒区域  
记载至第105次指定  
(2020年11月20日)

**指定避难所一览表**

永源寺地区		电话号码	指定紧急场所的利用区分		指定避难所的利用区分	
防灾地区	设施名称		大雨	地震	大雨	地震
铃鹿之里	木地师山之之家	0748-29-0211			○	○
	铃鹿之里社区中心	0748-29-0001	○	○	○	○