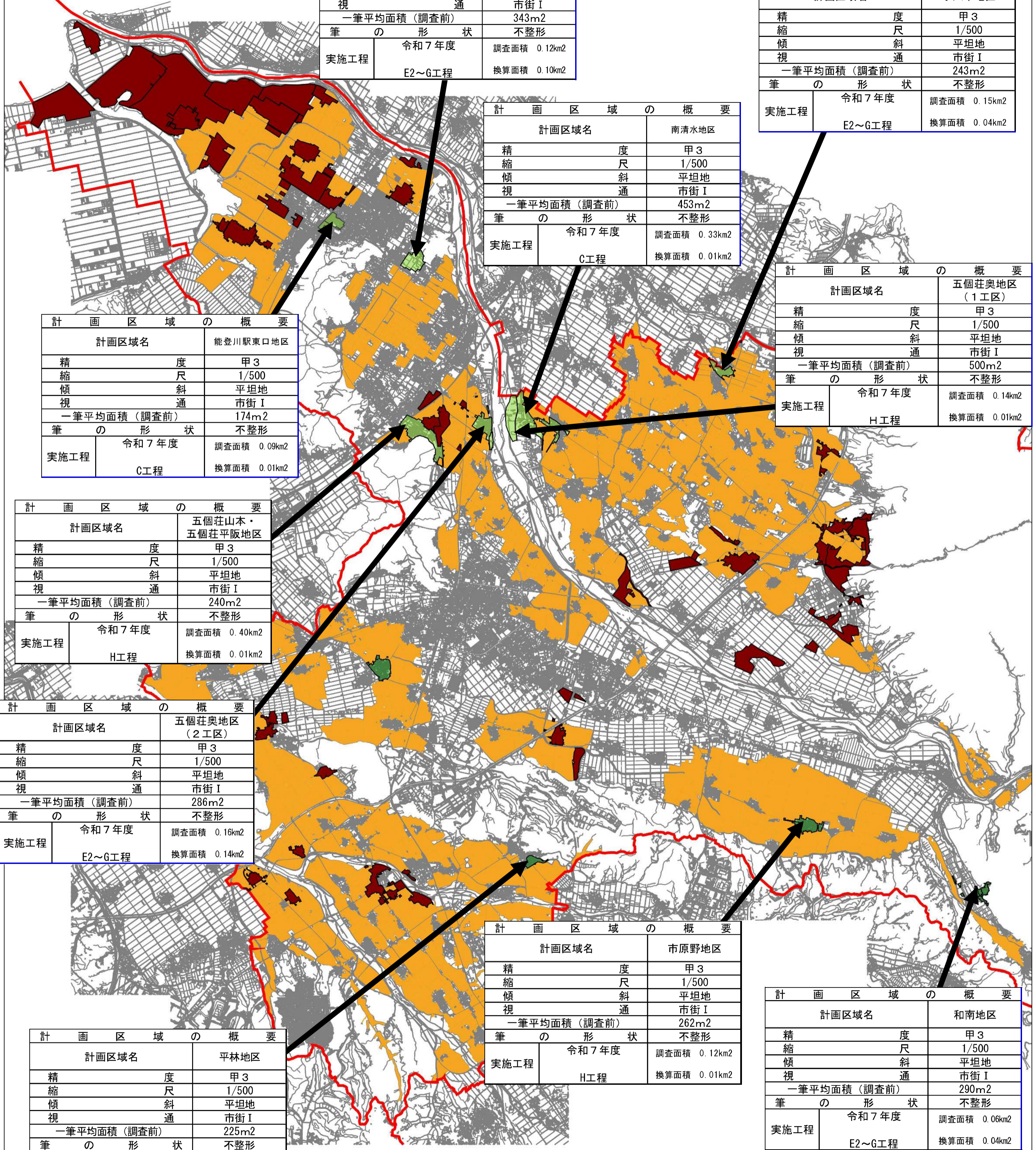
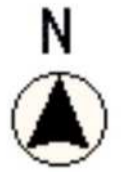


令和7年度 地籍調査事業計画図面【東近江市】



計 画 区 域 の 概 要		
計画区域名		長勝寺地区
精 度	度	甲3
縮 尺	尺	1/500
傾 斜	斜	平坦地
視 通	通	市街I
一筆平均面積 (調査前)		343m ²
筆 の 形 状		不整形
実施工程	令和7年度	調査面積 0.12km ²
	E2~G工程	換算面積 0.10km ²

計 画 区 域 の 概 要		
計画区域名		小八木地区
精 度	度	甲3
縮 尺	尺	1/500
傾 斜	斜	平坦地
視 通	通	市街I
一筆平均面積 (調査前)		243m ²
筆 の 形 状		不整形
実施工程	令和7年度	調査面積 0.15km ²
	E2~G工程	換算面積 0.04km ²

計 画 区 域 の 概 要		
計画区域名		南清水地区
精 度	度	甲3
縮 尺	尺	1/500
傾 斜	斜	平坦地
視 通	通	市街I
一筆平均面積 (調査前)		453m ²
筆 の 形 状		不整形
実施工程	令和7年度	調査面積 0.33km ²
	C工程	換算面積 0.01km ²

計 画 区 域 の 概 要		
計画区域名		五個荘奥地区 (1工区)
精 度	度	甲3
縮 尺	尺	1/500
傾 斜	斜	平坦地
視 通	通	市街I
一筆平均面積 (調査前)		500m ²
筆 の 形 状		不整形
実施工程	令和7年度	調査面積 0.14km ²
	H工程	換算面積 0.01km ²

計 画 区 域 の 概 要		
計画区域名		能登川駅東口地区
精 度	度	甲3
縮 尺	尺	1/500
傾 斜	斜	平坦地
視 通	通	市街I
一筆平均面積 (調査前)		174m ²
筆 の 形 状		不整形
実施工程	令和7年度	調査面積 0.09km ²
	C工程	換算面積 0.01km ²

計 画 区 域 の 概 要		
計画区域名		五個荘山本・五個荘平阪地区
精 度	度	甲3
縮 尺	尺	1/500
傾 斜	斜	平坦地
視 通	通	市街I
一筆平均面積 (調査前)		240m ²
筆 の 形 状		不整形
実施工程	令和7年度	調査面積 0.40km ²
	H工程	換算面積 0.01km ²

計 画 区 域 の 概 要		
計画区域名		五個荘奥地区 (2工区)
精 度	度	甲3
縮 尺	尺	1/500
傾 斜	斜	平坦地
視 通	通	市街I
一筆平均面積 (調査前)		286m ²
筆 の 形 状		不整形
実施工程	令和7年度	調査面積 0.16km ²
	E2~G工程	換算面積 0.14km ²

計 画 区 域 の 概 要		
計画区域名		市原野地区
精 度	度	甲3
縮 尺	尺	1/500
傾 斜	斜	平坦地
視 通	通	市街I
一筆平均面積 (調査前)		262m ²
筆 の 形 状		不整形
実施工程	令和7年度	調査面積 0.12km ²
	H工程	換算面積 0.01km ²

計 画 区 域 の 概 要		
計画区域名		和南地区
精 度	度	甲3
縮 尺	尺	1/500
傾 斜	斜	平坦地
視 通	通	市街I
一筆平均面積 (調査前)		290m ²
筆 の 形 状		不整形
実施工程	令和7年度	調査面積 0.06km ²
	E2~G工程	換算面積 0.04km ²

計 画 区 域 の 概 要		
計画区域名		平林地区
精 度	度	甲3
縮 尺	尺	1/500
傾 斜	斜	平坦地
視 通	通	市街I
一筆平均面積 (調査前)		225m ²
筆 の 形 状		不整形
実施工程	令和7年度	調査面積 0.05km ²
	H工程	換算面積 0.01km ²

凡 例			
市 町 界	赤色		
実 施 済 区 域	茶色		
当 該 年 度 実 施 区 域	緑色		
調 査 除 外 区 域	黄緑色		
法第19条第5項指定区域	橙色		