







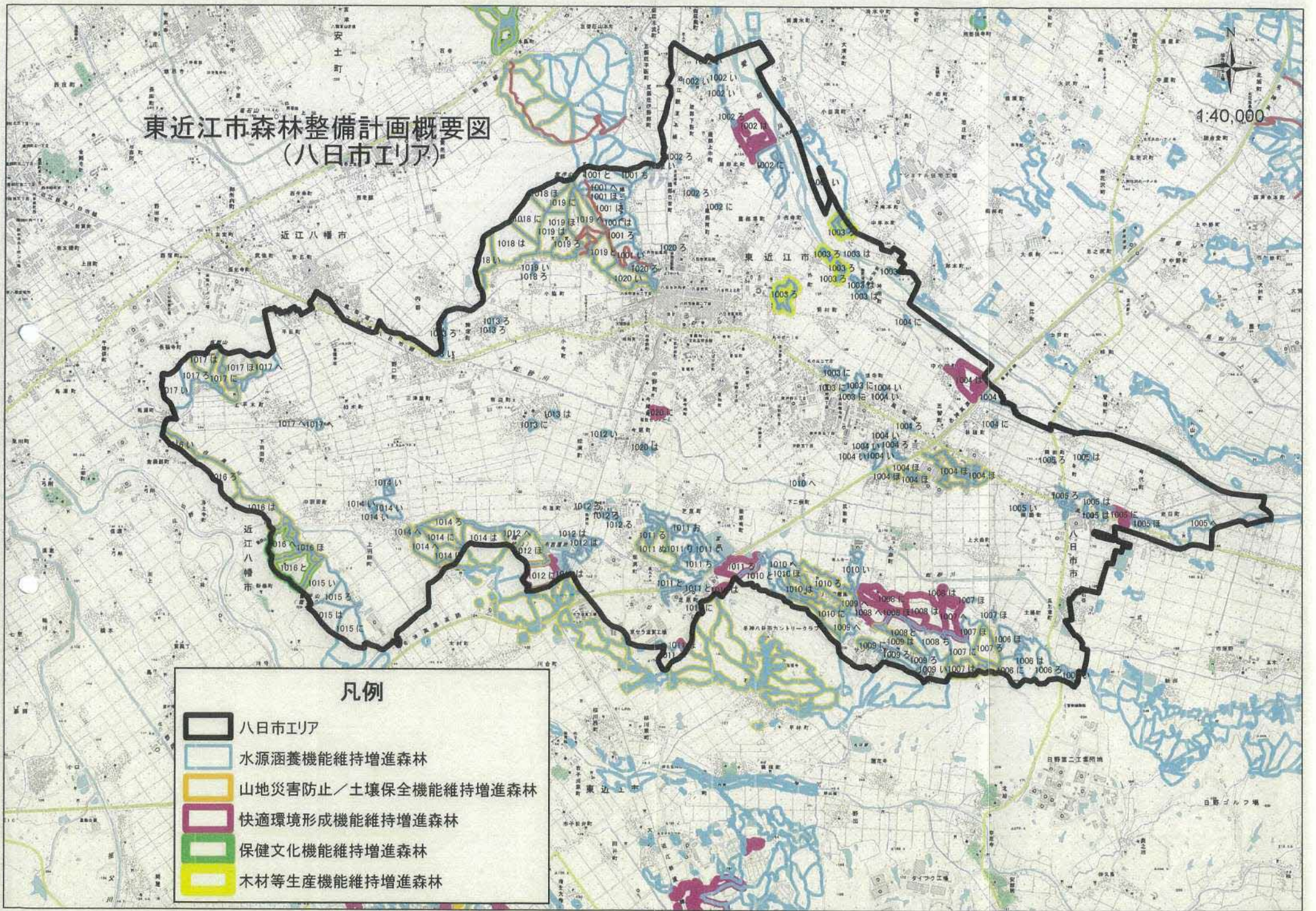
# 東近江市森林整備計画概要図 (八日市エリア)



1:40,000

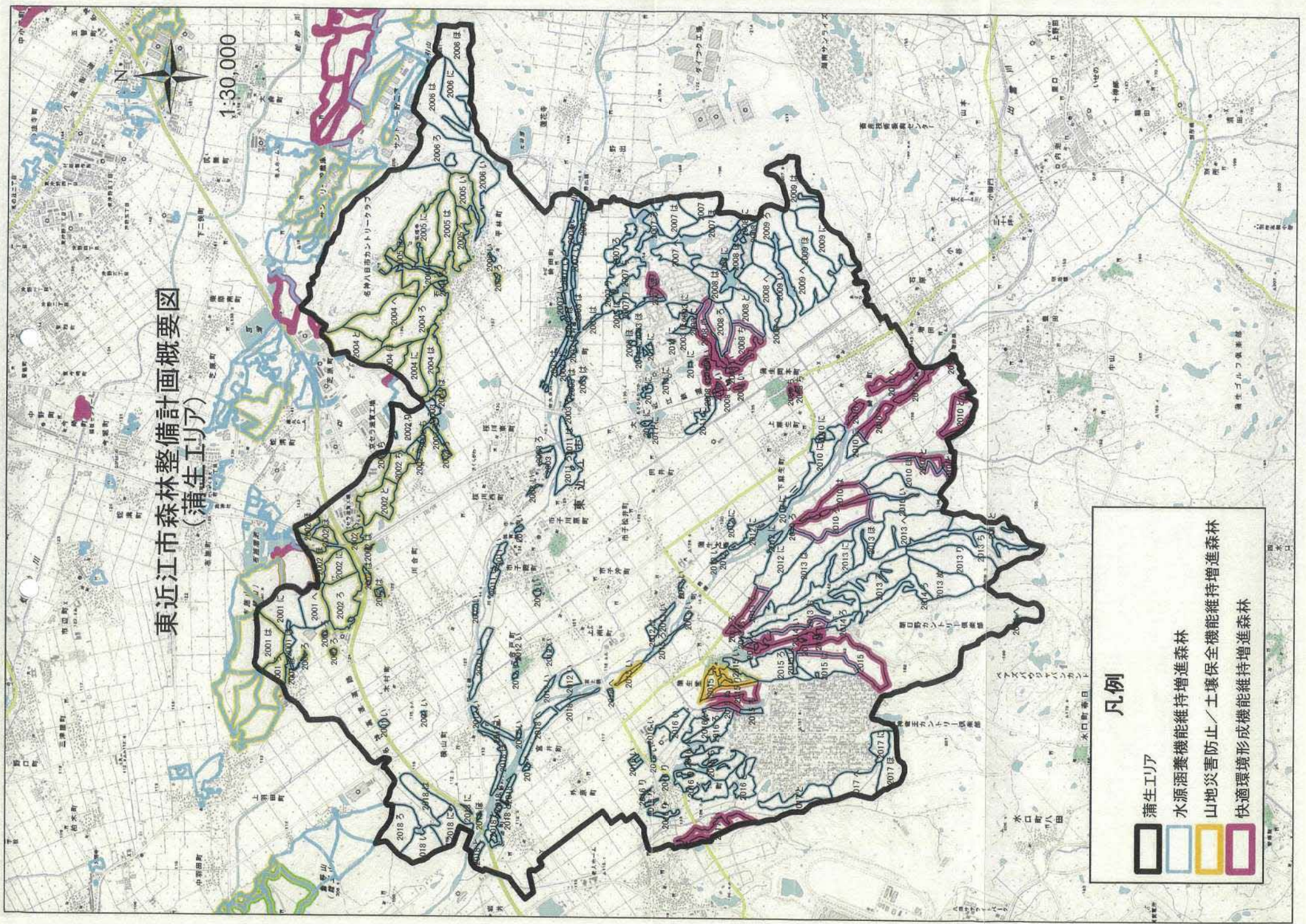
**凡例**

-  八日市エリア
-  水源涵養機能維持増進森林
-  山地災害防止／土壌保全機能維持増進森林
-  快適環境形成機能維持増進森林
-  保健文化機能維持増進森林
-  木材等生産機能維持増進森林



# 東近江市森林整備計画概要図 (蒲生エリア)

1:30,000



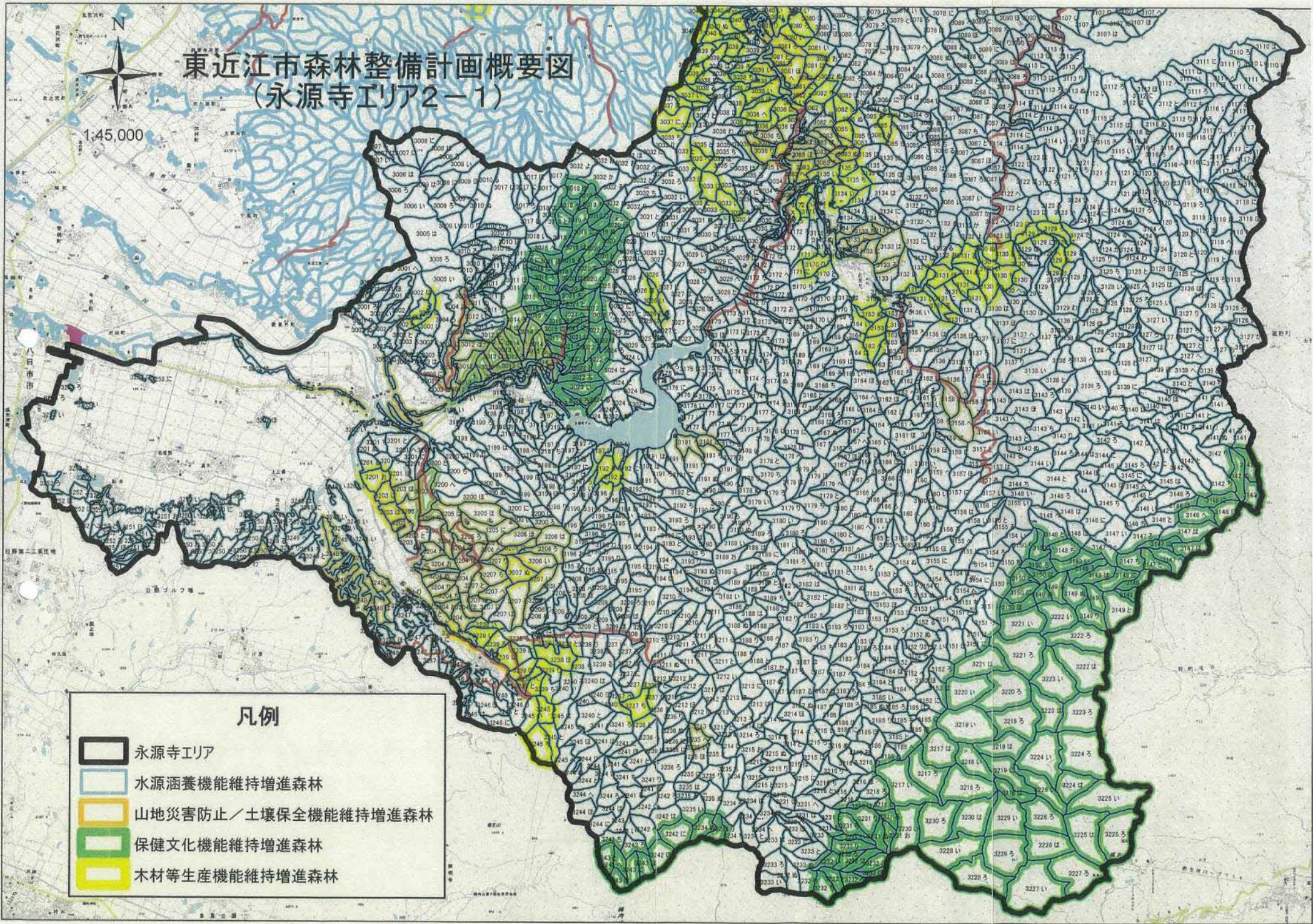
## 凡例

- 蒲生エリア
- 水源涵養機能維持増進森林
- 山地災害防止／土壌保全機能維持増進森林
- 快適環境形成機能維持増進森林

# 東近江市森林整備計画概要図 (永源寺エリア2-1)



1:45,000



## 凡例






- 永源寺エリア
- 水源涵養機能維持増進森林
- 山地災害防止／土壤保全機能維持増進森林
- 保健文化機能維持増進森林
- 木材等生産機能維持増進森林

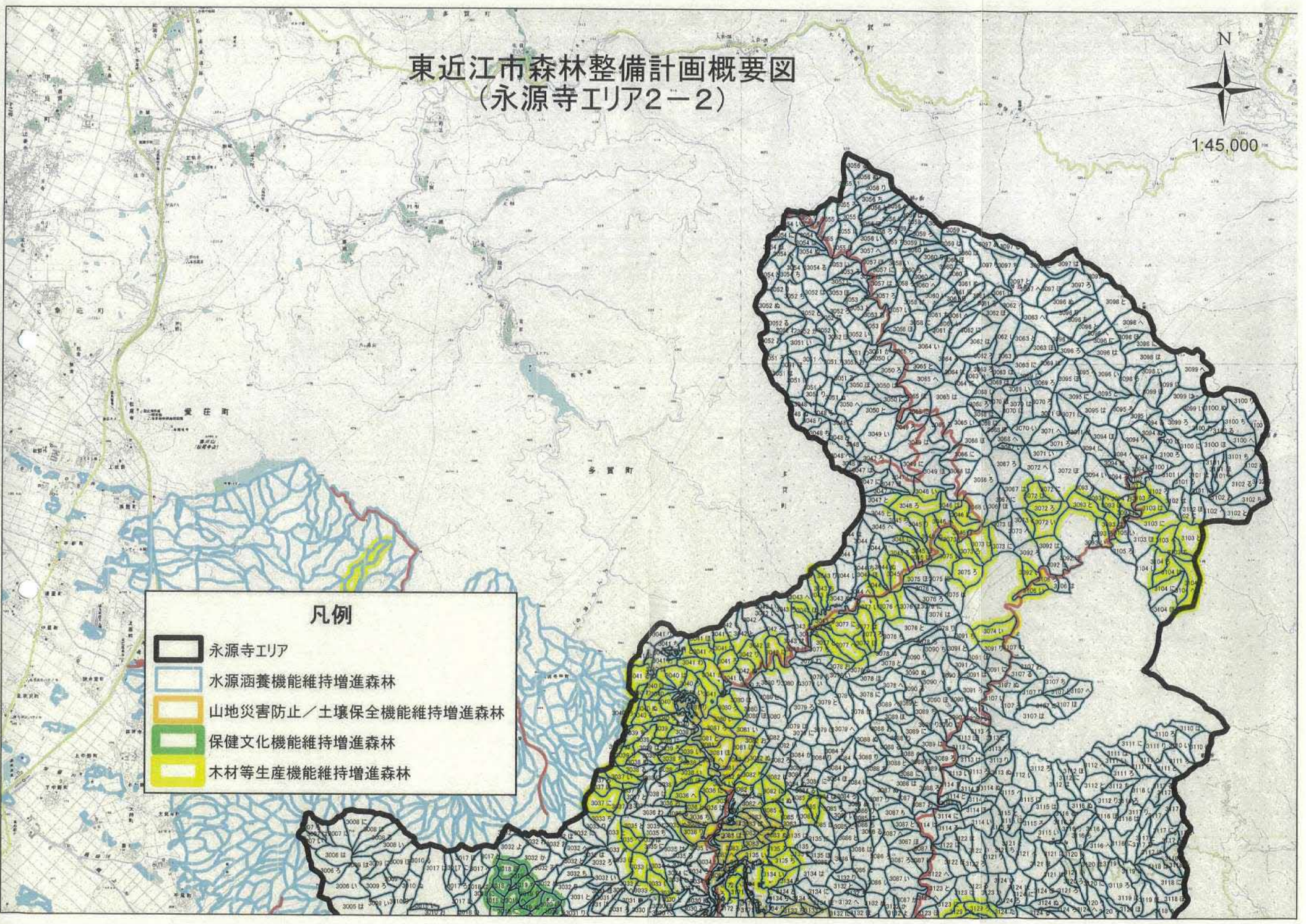
# 東近江市森林整備計画概要図 (永源寺エリア2-2)



1:45,000

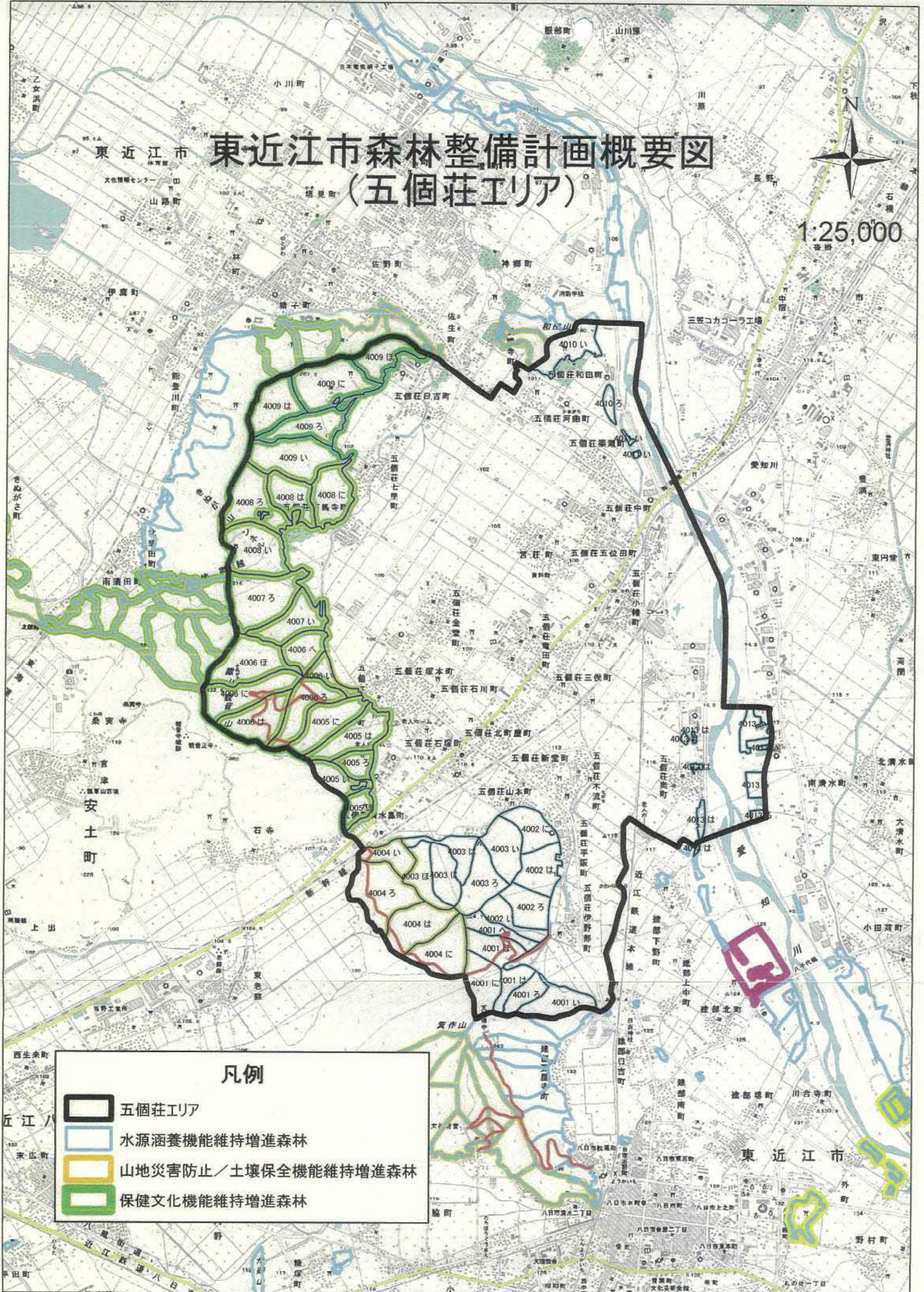
**凡例**

-  永源寺エリア
-  水源涵養機能維持増進森林
-  山地災害防止／土壌保全機能維持増進森林
-  保健文化機能維持増進森林
-  木材等生産機能維持増進森林







# 東近江市森林整備計画概要図 (五個荘エリア)

1:25,000



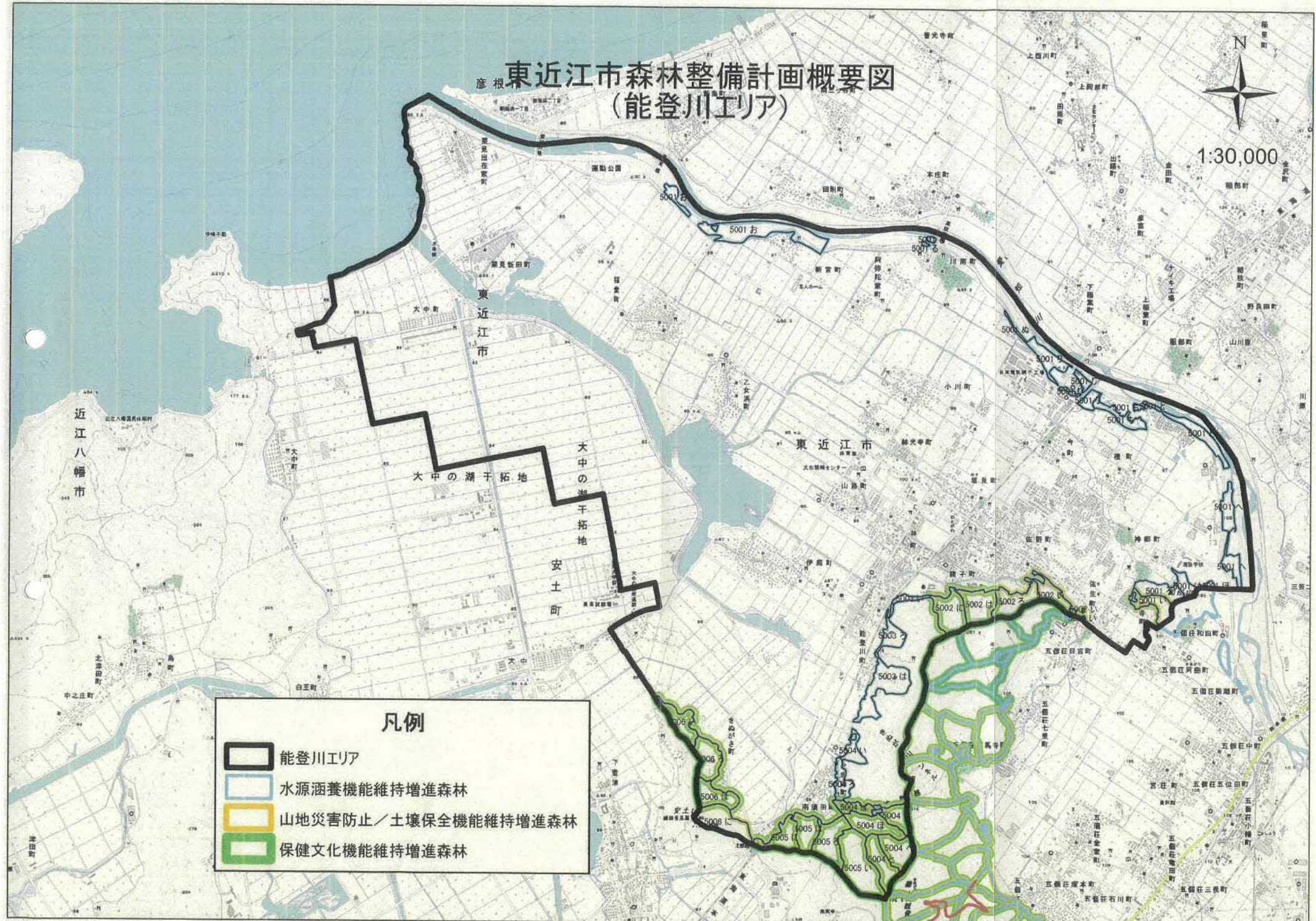
## 凡例

-  五個荘エリア
-  水源涵養機能維持増進森林
-  山地災害防止／土壌保全機能維持増進森林
-  保健文化機能維持増進森林

# 東近江市森林整備計画概要図 (能登川エリア)



1:30,000



## 凡例

- 能登川エリア
- 水源涵養機能維持増進森林
- 山地災害防止/土壌保全機能維持増進森林
- 保健文化機能維持増進森林

近江八幡市

東近江市

東近江市

安土町

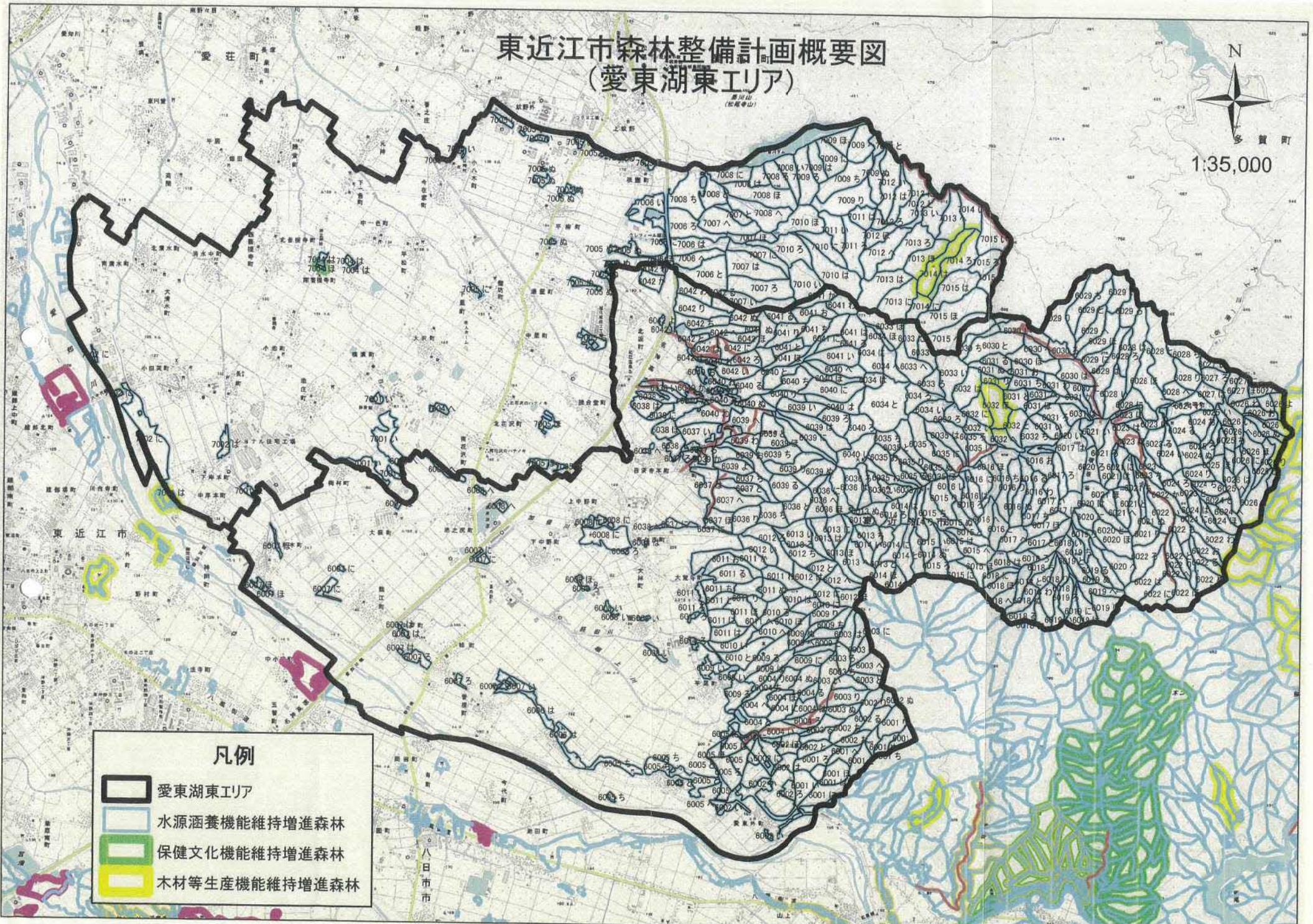
大中の湖干拓地

大中の湖干拓地




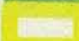
# 東近江市森林整備計画概要図 (愛東湖東エリア)



1:35,000



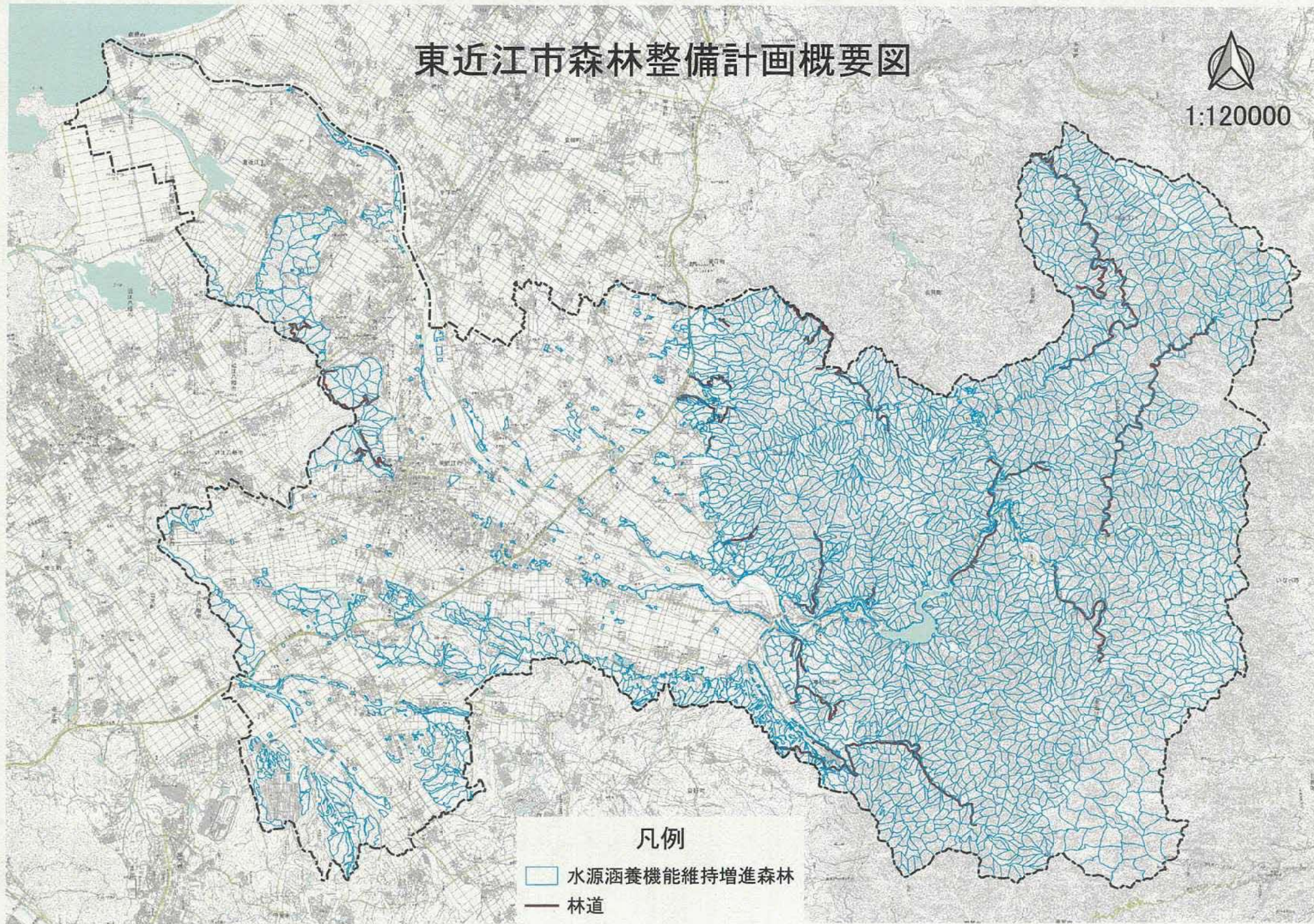
## 凡例

-  愛東湖東エリア
-  水源涵養機能維持増進森林
-  保健文化機能維持増進森林
-  木材等生産機能維持増進森林



# 東近江市森林整備計画概要図



1:120000



## 凡例

-  水源涵養機能維持増進森林
-  林道





# 東近江市森林整備計画



1:120000

## 凡例

-  山地災害防止/土壤保全機能維持増進森林
-  林道



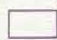

# 東近江市森林整備計画概要図



1:120000



## 凡例



-  快適環境形成機能維持増進森林
-  林道

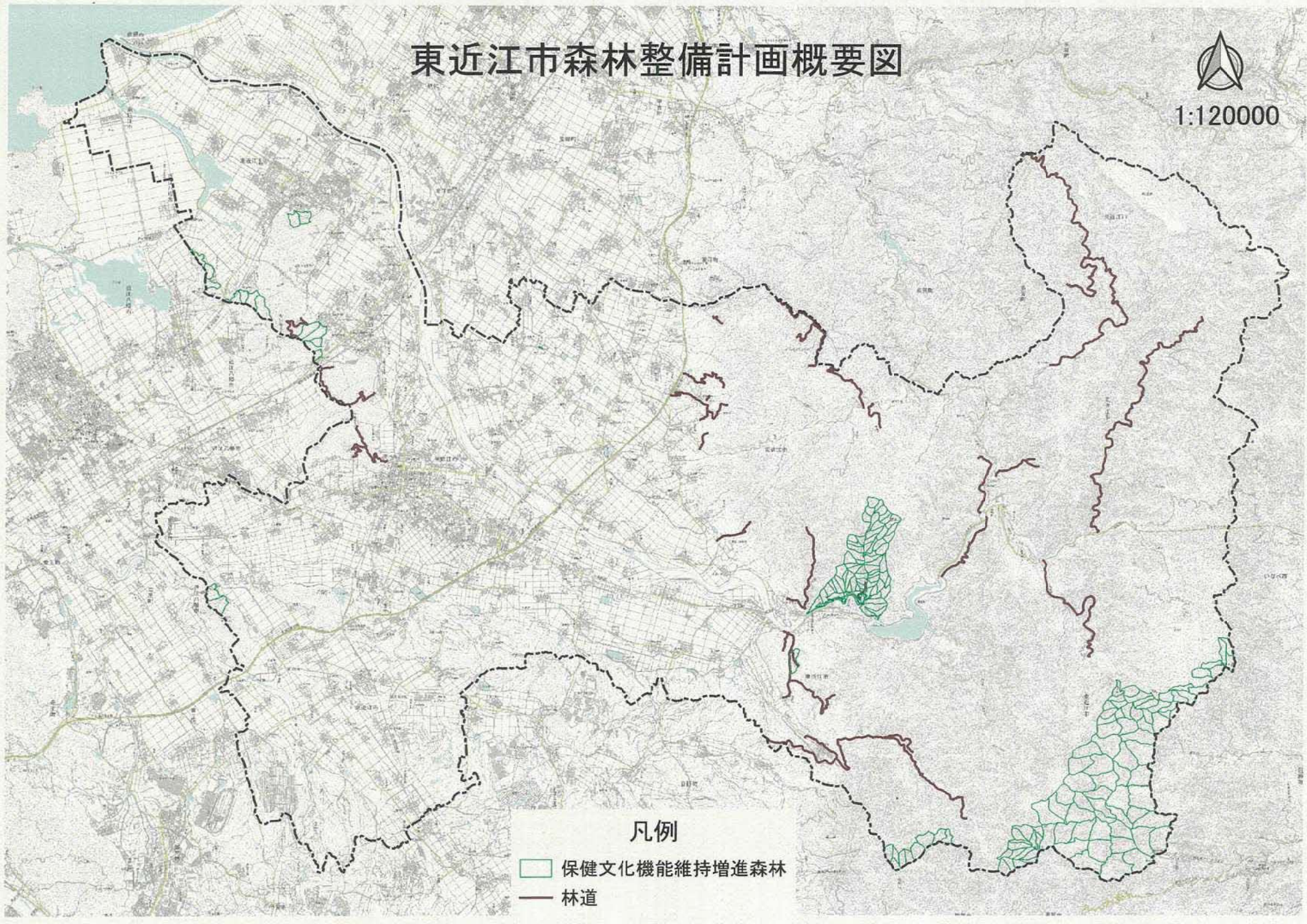
# 東近江市森林整備計画概要図



1:120000

## 凡例

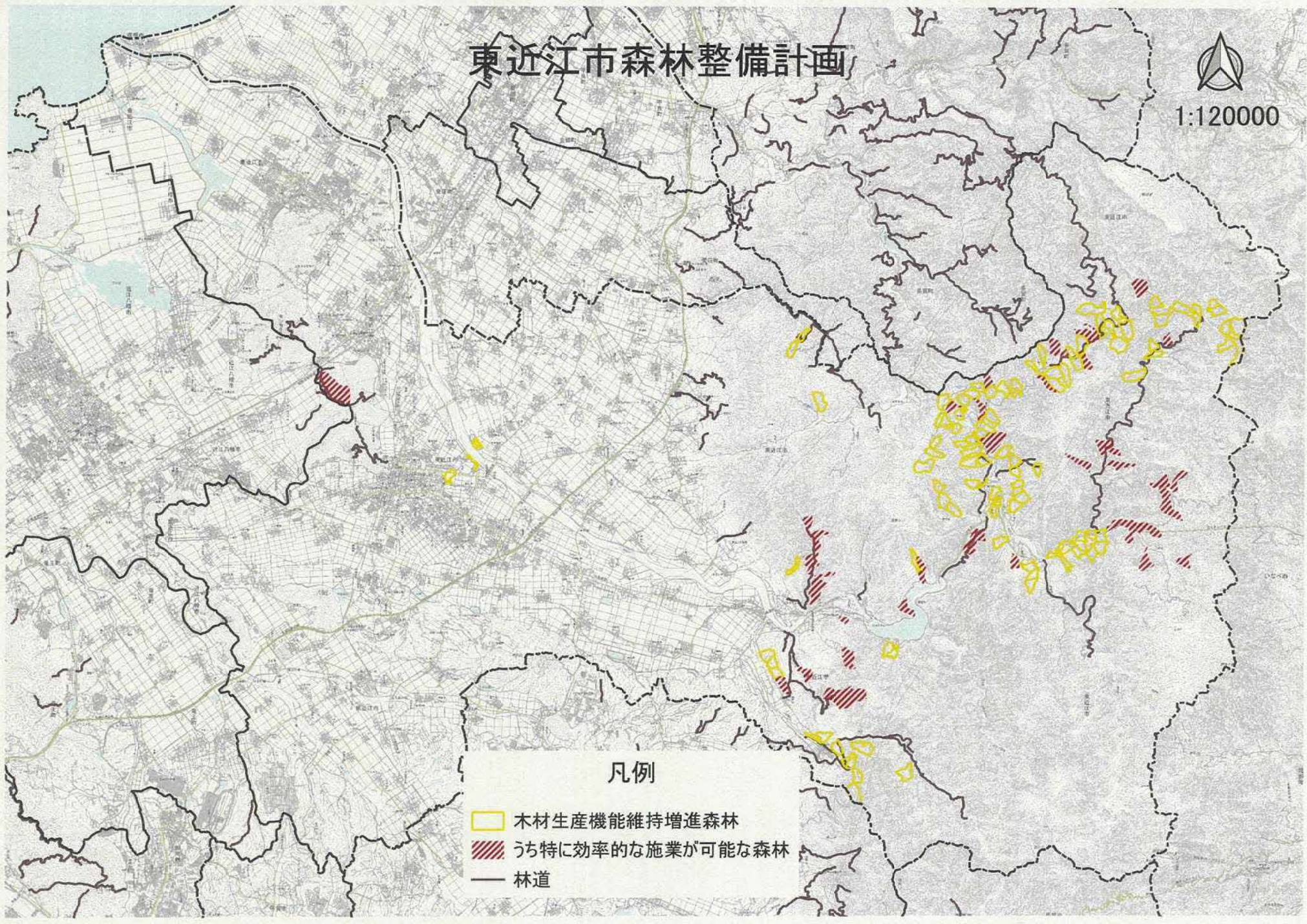
-  保健文化機能維持増進森林
-  林道





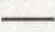
# 東近江市森林整備計画



1:120000



## 凡例

-  木材生産機能維持増進森林
-  うち特に効率的な施業が可能な森林
-  林道