

東近江市議会のしおり

【2025年度版】



うるおいとにぎわいのまち 東近江市

～ 鈴鹿から琵琶湖の恵みを生かし 人が輝くまちづくり ～



目 次

第1章 市 勢

1	市の沿革	1
2	市の位置・地勢・面積	1
3	市の花・木	1
4	交通	2
5	人口及び世帯数の推移	2
6	産業別就業者数	2
7	都市交流	2

第2章 議 会

1	議員の構成	
(1)	議員数	3
(2)	党派別・会派別議員数	3
(3)	年齢別議員数	3
(4)	経験期数別議員数	3
(5)	議員名簿	3
2	議会の構成	
(1)	議会の組織	4
(2)	議会運営委員会	4
(3)	常任委員会	4
(4)	諸会議	4
3	令和6年議会の活動状況	
(1)	本会議開催状況一覧	5
(2)	常任委員会開催状況一覧	5
(3)	議決件数一覧	5
(4)	質問一覧	6
(5)	議会報告会	6
4	議会刊行物の発行	
(1)	会議録	6
(2)	議会広報	6
5	議員報酬・政務活動費	
(1)	議員報酬	7
(2)	期末手当	7
(3)	政務活動費	7
6	議会事務局	7

第3章 行 政

1	特別職	8
2	特別職の給料	8
3	市職員数	8
4	令和7年度予算	8

第 1 章 市 勢

1 市の沿革

東近江市は、万葉の時代から額田王（ぬかたのおおきみ）と大海人皇子（おおあまのみこ）の相聞歌の舞台となった蒲生野が広がり、臨済宗永源寺派大本山永源寺や百済寺、太郎坊宮をはじめ歴史ある神社仏閣が多くあることで有名です。

また、中世以降は市場町や門前町に連なる交通の要衝の地として栄え、近世には近江商人が活躍し、多くの企業家を生んでいます。このようにさまざまな地域との交流を通して、多様な文化が育まれてきました。

昭和 40 年以降は、名神高速道路八日市 I C 周辺や工業団地を中心に事業所の進出が進み、近畿圏と中京圏の真ん中に位置する立地条件や交通網の充実、災害の少なさなど、大企業をはじめ多種多様な企業が立地する内陸工業都市としても発展してきました。また、近畿最大の耕地面積を誇り、「近江米」の生産や「近江牛」で有名な畜産業など一次産業も盛んで産業のバランスがとれたまちです。

【市町村合併の歩み】

平成 17 年 2 月 11 日に 1 市 4 町（八日市市・永源寺町・五個荘町・愛東町・湖東町）が合併（新設）し「東近江市」が誕生しました。

また、平成 18 年 1 月 1 日には 2 町（能登川町・蒲生町）が編入合併し、鈴鹿の山々から琵琶湖まで森里川湖のつながる多様で豊かな現在の「東近江市」になりました。

2 市の位置・地勢・面積

滋賀県の南東部に位置し、京阪神と中京の都市圏の中間にあたります。北は彦根市、愛荘町、多賀町、南は竜王町、日野町、甲賀市、西は近江八幡市と接しており、東は三重県との県境になっています。

地形は、東西に細長くなだらかな丘陵地が広がっています。鈴鹿山系に源を発する愛知川が市域の中央を琵琶湖まで流れ、日野川とともにその流域に肥沃な大地が広がり、緑豊かな美しい田園風景を形成しています。

さらに地域内には、箕作山（みつくりやま）や織山（きぬがさやま）などが点在し、豊かな自然に恵まれています。

面積は、388.37 k m²で県の総面積の約 9.7%を占めています。

3 市の花・木

『 東近江市の花 ムラサキ（ムラサキ科ムラサキ属） 』

「あかねさす 紫野行き 標野行き 野守は見ずや 君が袖ふる」

額田王が大海人皇子にあてて詠まれた万葉集を代表する相聞歌として有名なこの歌にある紫野は、「ムラサキ」を栽培している野、標野は御料地であった蒲生野をさしています。

本市は万葉に所縁がある土地柄です。万葉の昔をしのばせる花として全国的に有名で希少種の「ムラサキ」が群生する風景がよみがえることを期待し、この花が選定されました。



『 東近江市の木 イロハモミジ（カエデ科カエデ属） 』

イロハモミジは、タカオカエデ、イロハカエデとも呼ばれ、社寺境内や庭園などに広く植栽されています。

秋の紅葉は非常に美しく、市内でも大本山永源寺、湖東三山の百済寺、紅葉公園など、紅葉の季節には県内はもとより京阪神・中京方面から多くの観光客でにぎわいます。

市民のみなさんに親しまれていることやこの木の持つ美しさ、観光の活性化などの観点から、本市を象徴するにふさわしいため選定されました。



4 交 通

道路は、国道 8 号・307 号・421 号・477 号などが広域幹線網を形成しており、高速道路網では八日市 I C に加え、平成 25 年度に蒲生スマート I C が開通しました。

公共交通は、私鉄の近江鉄道線が地域の中心部を通っており、八日市駅と近江八幡駅の間を約 15 分、貴生川駅、米原駅との間をそれぞれ約 35 分で結んでいます。

また、J R 琵琶湖線の能登川駅があり、東近江市は京阪神への通勤、通学圏となっています。バスは、路線バスやコミュニティバスが運行されています。

5 人口及び世帯数の推移

(単位：人、世帯)

区 分	人 口			世 帯 数
	総 数	男	女	
令和 5 年	112,349	56,151	56,198	46,680
令和 6 年	111,765	55,857	55,908	47,219
令和 7 年	111,051	55,531	55,520	47,689

※ 各年とも 4 月 1 日現在

6 産業別就業者数

(単位：人)

令和 2 年国調	第 1 次	第 2 次	第 3 次	合 計
就業人口 (構成比)	2,134 (3.9%)	21,979 (41.1%)	29,308 (54.8%)	53,421 (99.8%)

7 都市交流

【姉妹都市】

アメリカ合衆国	マーケット市	昭和 54 年 8 月 13 日	締結
カナダ	テーパー町	昭和 56 年 3 月 27 日	締結
韓 国	場岩面 (チャンアムミョン)	平成 4 年 11 月 2 日	締結
スウェーデン	レトビック市	平成 6 年 11 月 1 日	締結

【友好都市】

中 国	湖南省 常德市	平成 6 年 8 月 15 日	締結
-----	---------	-----------------	----

【文化交流協定締結】

韓 国	統營文化院 (統營市 トンヨンシ)	平成 13 年 5 月 26 日	締結
-----	-------------------	------------------	----

第 2 章 議 会

1 議員の構成

(1) 議 員 数

- ◇条例定数 22 人
 ◇現 員 22 人
 ◇議員任期 令和 7 年 11 月 1 日から令和 11 年 10 月 31 日まで

(2) 党派別・会派別議員数

(令和 7 年 11 月 4 日現在)

党 派 別	人 数	会 派 別	人 数
無 所 属	17 人	東近江市民クラブ	12 人
日 本 共 産 党	2 人	太陽クラブ	3 人
公 明 党	2 人	日本共産党議員団	2 人
自 由 民 主 党	1 人	公 明 党	2 人
		万 葉 会	2 人
		会派に属さない議員	1 人
計	22 人	計	22 人

(3) 年齢別議員数

(令和 7 年 11 月 4 日現在)

年 齢	30～39	40～49	50～59	60～69	70～79	計
人 数	0 人	5 人	7 人	8 人	2 人	22 人

(4) 経験期数別議員数

(令和 7 年 11 月 4 日現在)

経験期数	1	2	3	4	5	6	計
人 数	4 人	4 人	6 人	4 人	2 人	2 人	22 人

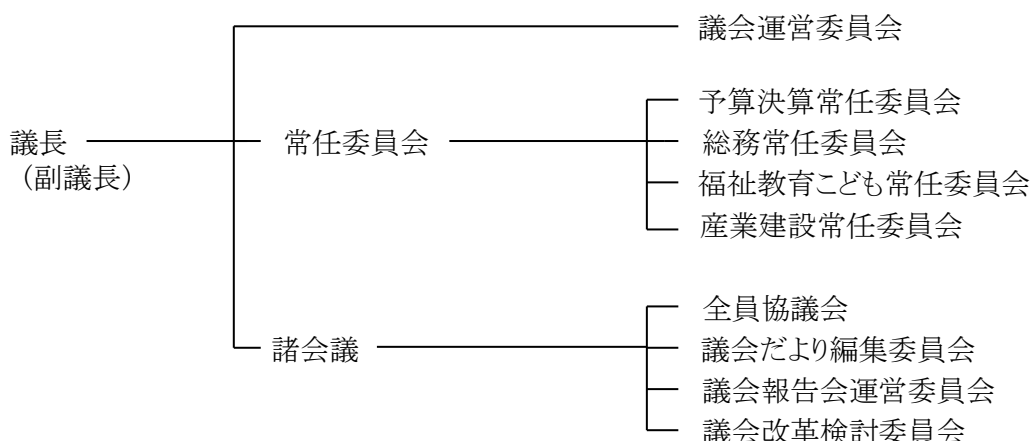
(5) 議員名簿

(令和 7 年 11 月 1 日現在)

1	西川 清里	2	松本 喜美	3	奥村 忠彦	4	山下 敦司
5	澤居 寛明	6	森 鉄兵	7	中村 和広	8	小梶 昌巳
9	山本 直彦	10	青山 孝司	11	鈴木 則彦	12	西村 和恭
13	田井中 丈三	14	吉坂 豊	15	戸嶋 幸司	16	西崎 彰
17	安田 高玄	18	西澤 由男	19	市木 徹	20	山中 一志
21	大橋 保治	22	田郷 正				

2 議会の構成

(1) 議会の組織



(2) 議会運営委員会

名 称	定 数	所 管 事 項
議会運営委員会	9 人以内	地方自治法第 109 条の 2 第 3 項に定める事項

(3) 常任委員会

名 称	定数	所 管 事 項
予算決算 常任委員会	21 人以内	予算、決算に関する事項
総務常任委員会	8 人以内	市長直轄組織、総務部、企画部、税務部、市民部、環境部、会計管理者、監査委員、選挙管理委員会、公平委員会、固定資産評価審査委員会の所管に属する事項及び他の常任委員会の所管に属さない事項
福祉教育こども 常任委員会	7 人以内	健康医療部、福祉部、こども未来部、福祉事務所、文化スポーツ部、教育委員会の所管に属する事項及び市立病院事業に関する事項
産業建設 常任委員会	7 人以内	農林水産部、商工観光部、都市整備部、水道部、農業委員会の所管に属する事項

(4) 諸会議

名 称	定数	任期	選出方法	協 議 事 項
全員協議会	全員	—		重要案件に対する意見調整及び議会内部的事項
議会だより 編集委員会	—	1 年	各会派及び無会派の議員の中から選出	議会広報「議会だより」の編集、発行に関する事項
議会報告会 運営委員会	—	1 年	議会運営委員会で協議し全員協議会で決定	議会報告会の開催及び運営に関する事項
議会改革 検討委員会	8 人 以内	1 年	各会派及び無会派の議員の中から選出	議長から諮問された検討項目の調査研究及び提言に関する事項

3 令和6年議会の活動状況

(1) 本会議開催状況一覧

議 会	会 期	日数	本会議 (回)
3月定例会	2月26日～3月25日	29	5
6月定例会	5月30日～6月28日	30	5
9月定例会	8月28日～9月30日	34	5
第1回臨時会	10月31日	1	1
12月定例会	11月27日～12月23日	27	5

(2) 常任委員会開催状況一覧

委員会名	開催日数
議会運営委員会	24
総務常任委員会	6 (8)
福祉教育こども常任委員会	9 (9)
産業建設常任委員会	5 (9)
予算決算常任委員会	7

※ () 内は議会閉会中の委員会協議会の開催状況

(3) 議決件数一覧

(ア) 議 案

議 会	市長提出 付議事件数				議員提出 付議事件数			そ の 他 (請願等)	議 決 態 様						案 件 数
	条 例	予 算	決 算	そ の 他	意 見 書	決 議	条 例		可 決 (採択)	同 意・ 認定・ 承認	修 正可 決	継 続	撤 回	否 決 (不採択)	
3月定例会	13	11		6	3		2	1	31	3				2	36
6月定例会	8	4		6	2				16	3				1	20
9月定例会	2	6	10	4	3				13	12					25
第2回臨時会	1	1		4					4	2					6
12月定例会	8	3		3	7		2	1	23					1	24

(イ) 請 願

付託委員会名	受理件数	採択	不採択	継続審査	審議未了	取下げ
総務常任委員会						
福祉教育こども常任委員会	2	1	1			
産業建設常任委員会						

(4) 質問一覧

議会	区分	代表質問	一般質問
		質問者数（人）	質問者数（人）
	3 月 定 例 会	5	17
	6 月 定 例 会	—	20
	9 月 定 例 会	—	20
	12 月 定 例 会	—	19

(5) 議会報告会（市民と議会の意見交換会）

開催日	会場	参加数
10 月 19 日（土）	アピオホール	約 70 人

第 1 部

東近江市議会の取組報告

第 2 部

「20 年先のまちを語ろう」をテーマとして、常任委員会ごとに用意したデータをもとに、ワールドカフェ方式で住民から市政に対する意見を聞く意見交換会を実施

4 議会刊行物の発行

(1) 会議録 印刷物・会議録検索システム（市のホームページで公開）

- ◇調製部数 60 部
- ◇調製方法 音声データ速記
- ◇印 刷 ワープロ仕上げ
- ◇配 布 先 議員、支所、図書館、その他

(2) 議会広報「東近江市議会だより」

- ◇創 刊 平成 17 年 5 月
- ◇発行部数 29,500 部
- ◇発行回数 年 4 回
- ◇編 集 議会だより編集委員会
- ◇印 刷 A 4 版 4 色刷り 16 ページ構成
- ◇配布方法 新聞折り込み、市ホームページ掲載
- ◇執行額（R 6） 印刷製本費 1,843,600 円 新聞折込委託料 2,525,600 円

5 議員報酬・政務活動費

(1) 議員報酬

◇議 長	月 額	500,000 円
◇副議長	月 額	425,000 円
◇議 員	月 額	405,000 円

(2) 期末手当

6 月支給 170.0/100 12 月支給 175.0/100 計 345.0/100

(3) 政務活動費 1 人 20,000 円（月額）

6 議会事務局

(1) 職 員 数

定数 8 人 正規職員 7 人 会計年度任用職員 1 人

(2) 事務局の機構

事務局長 — 事務局次長 — 課長 — 課長補佐 — 係長 — 書記 2 人
会計年度任用職員 1 人

第3章 行 政

1 特別職

◇市 長	小 椋 正清	(任期 令和7年2月27日から令和11年2月26日まで)
◇副市長	南川 喜代和	(任期 令和7年7月1日から令和11年6月30日まで)
◇副市長	久田 哲哉	(任期 令和5年4月1日から令和9年3月31日まで)
◇教育長	藤田 善久	(任期 令和5年4月1日から令和8年3月31日まで)

2 特別職の給料

◇市 長	月額	950,000 円
◇副市長	月額	780,000 円
◇教育長	月額	720,000 円

3 市職員数

総数 999 人（令和7年4月1日現在）

4 令和7年度予算

(款) 議会費	(項) 議会費	(単位：千円)		
目	当初予算額	節		
		区 分		金 額
議 会 費	220,081	報 酬		116,805
		議 員 手 当 等		39,879
		共 済 費		33,009
		災 害 補 償 費		2,730
		報 償 費		400
		旅 費		4,653
		交 際 費		300
		需 用 費		5,032
		役 務 費		1,117
		委 託 料		6,220
		使 用 料 及 び 賃 借 料		3,149
		負担金、補助及び交付金		6,762
公 課 費		25		

いつも、いまも、これからも。

PIONEER CITY

東近江イズム。
HIGASHIOMISM

地の利、人の和、自然の恵み。
まちを包むうるおい、にぎわい、こちよさ。
時代を変えてきた歴史への誇りを胸に、
新たな時代を拓く人がいる。
いつも、いまも、これからも。あなたとともに。

パイオニアシティ・東近江市