

# 東近江市議会のしおり

【2026年度版】



うるおいとにぎわいのまち 東近江市

～ 自然と歴史・文化の恵みを磨き上げ、一人一人が豊かさを実感できるまちづくり ～

 東近江市  
HIGASHIOMI

# 目 次

## 第1章 市 勢

1	市の沿革	1
2	市の位置・地勢・面積	1
3	市の花・木	1
4	交通	2
5	人口及び世帯数の推移	2
6	産業別就業者数	2
7	都市交流	2

## 第2章 議 会

1	議員の構成	
(1)	議員数	3
(2)	党派別・会派別議員数	3
(3)	年齢別議員数	3
(4)	経験期数別議員数	3
(5)	議員名簿	3
2	議会の構成	
(1)	議会の組織	4
(2)	議会運営委員会	4
(3)	常任委員会	4
(4)	諸会議	4
3	令和6年議会の活動状況	
(1)	本会議開催状況一覧	5
(2)	常任委員会開催状況一覧	5
(3)	議決件数一覧	5
(4)	質問一覧	6
(5)	議会報告会	6
4	議会刊行物の発行	
(1)	会議録	6
(2)	議会広報	6
5	議員報酬・政務活動費	
(1)	議員報酬	7
(2)	期末手当	7
(3)	政務活動費	7
6	議会事務局	7

## 第3章 行 政

1	特別職	8
2	特別職の給料	8
3	市職員数	8
4	令和7年度予算	8

# 第 1 章 市 勢

## 1 市の沿革

東近江市は、万葉の時代から額田王（ぬかたのおおきみ）と大海人皇子（おおあまのみこ）の相聞歌の舞台となった蒲生野が広がり、臨濟宗永源寺派大本山永源寺や百濟寺、太郎坊宮をはじめ歴史ある神社仏閣が多くあることで有名です。

また、中世以降は市場町や門前町に連なる交通の要衝の地として栄え、近世には近江商人が活躍し、多くの企業家を生んでいます。このようにさまざまな地域との交流を通して、多様な文化が育まれてきました。

昭和 40 年以降は、名神高速道路八日市 I C 周辺や工業団地を中心に事業所の進出が進み、近畿圏と中京圏の真ん中に位置する立地条件や交通網の充実、災害の少なさなど、大企業をはじめ多種多様な企業が立地する内陸工業都市としても発展してきました。また、近畿最大の耕地面積を誇り、「近江米」の生産や「近江牛」で有名な畜産業など一次産業も盛んで産業のバランスがとれたまちです。

### 【市町村合併の歩み】

平成 17 年 2 月 11 日に 1 市 4 町（八日市市・永源寺町・五個荘町・愛東町・湖東町）が合併（新設）し「東近江市」が誕生しました。

また、平成 18 年 1 月 1 日には 2 町（能登川町・蒲生町）が編入合併し、鈴鹿の山々から琵琶湖まで森里川湖のつながる多様で豊かな現在の「東近江市」になりました。

## 2 市の位置・地勢・面積

滋賀県の南東部に位置し、京阪神と中京の都市圏の中間にあたります。北は彦根市、愛荘町、多賀町、南は竜王町、日野町、甲賀市、西は近江八幡市と接しており、東は三重県との県境になっています。

地形は、東西に細長くなだらかな丘陵地が広がっています。鈴鹿山系に源を発する愛知川が市域の中央を琵琶湖まで流れ、日野川とともにその流域に肥沃な大地が広がり、緑豊かな美しい田園風景を形成しています。

さらに地域内には、箕作山（みつくりやま）や織山（きぬがさやま）などが点在し、豊かな自然に恵まれています。

面積は、388.37 k m<sup>2</sup>で県の総面積の約 9.7%を占めています。

## 3 市の花・木

### 『 東近江市の花 ムラサキ（ムラサキ科ムラサキ属） 』

「あかねさす 紫野行き 標野行き 野守は見ずや 君が袖ふる」

額田王が大海人皇子にあてて詠まれた万葉集を代表する相聞歌として有名なこの歌にある紫野は、「ムラサキ」を栽培している野、標野は御料地であった蒲生野をさしています。

本市は万葉に所縁がある土地柄です。万葉の昔をしのばせる花として全国的に有名で希少種の「ムラサキ」が群生する風景がよみがえることを期待し、この花が選定されました。



## 『 東近江市の木 イロハモミジ（カエデ科カエデ属） 』

イロハモミジは、タカオカエデ、イロハカエデとも呼ばれ、社寺境内や庭園などに広く植栽されています。

秋の紅葉は非常に美しく、市内でも大本山永源寺、湖東三山の百済寺、紅葉公園など、紅葉の季節には県内はもとより京阪神・中京方面から多くの観光客でにぎわいます。

市民のみなさんに親しまれていることやこの木の持つ美しさ、観光の活性化などの観点から、本市を象徴するにふさわしいため選定されました。



## 4 交通

道路は、国道8号・307号・421号・477号などが広域幹線網を形成しており、高速道路網では八日市ICに加え、平成25年度に蒲生スマートICが開通しました。

公共交通は、私鉄の近江鉄道線が地域の中心部を通っており、八日市駅と近江八幡駅の間を約15分、貴生川駅、米原駅との間をそれぞれ約35分で結んでいます。

また、JR琵琶湖線の能登川駅があり、東近江市は京阪神への通勤、通学圏となっています。バスは、路線バスやコミュニティバスが運行されています。

## 5 人口及び世帯数の推移

(単位：人、世帯)

区 分	人 口			世 帯 数
	総 数	男	女	
令和6年	111,765	55,857	55,908	47,219
令和7年	111,051	55,531	55,520	47,689
令和8年	110,336	55,240	55,096	48,098

※ 各年とも4月1日現在

## 6 産業別就業者数

(単位：人)

令和2年国調	第1次	第2次	第3次	合 計
就業人口 (構成比)	2,134 (3.9%)	21,979 (41.1%)	29,308 (54.8%)	53,421 (99.8%)

## 7 都市交流

### 【姉妹都市】

アメリカ合衆国	マーケット市	昭和54年8月13日	締結
カナダ	テーバー町	昭和56年3月27日	締結
韓 国	場岩面 (チャンアムミョン)	平成4年11月2日	締結
スウェーデン	レトビック市	平成6年11月1日	締結

### 【友好都市】

中 国	湖南省 常德市	平成6年8月15日	締結
-----	---------	-----------	----

### 【文化交流協定締結】

韓 国	統營文化院 (統營市 トンヨンシ)	平成13年5月26日	締結
-----	-------------------	------------	----

## 第 2 章 議 会

### 1 議員の構成

#### (1) 議員数

- ◇条例定数 22人
- ◇現 員 22人
- ◇議員任期 令和7年11月1日から令和11年10月31日まで

#### (2) 党派別・会派別議員数 (令和8年4月1日現在)

党 派 別	人 数	会 派 別	人 数
無 所 属	17人	東近江市民クラブ	12人
日 本 共 産 党	2人	太陽クラブ	3人
公 明 党	2人	日本共産党議員団	2人
自 由 民 主 党	1人	公 明 党	2人
		万 葉 会	2人
		会派に属さない議員	1人
計	22人	計	22人

#### (3) 年齢別議員数 (令和8年4月1日現在)

年 齢	30～39	40～49	50～59	60～69	70～79	計
人 数	0人	5人	7人	8人	2人	22人

#### (4) 経験期数別議員数 (令和8年4月1日現在)

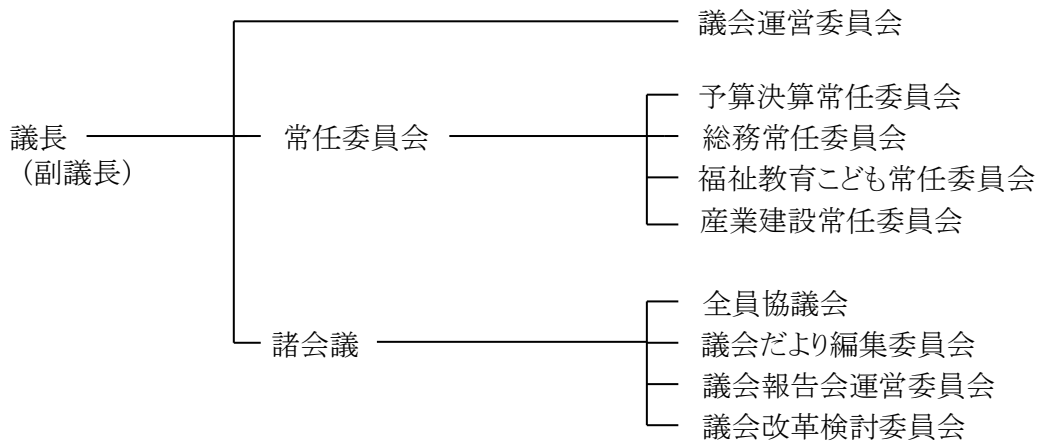
経験期数	1	2	3	4	5	6	計
人 数	4人	4人	6人	4人	2人	2人	22人

#### (5) 議員名簿 (令和8年4月1日現在)

1	西川 清里	2	松本 喜美	3	奥村 忠彦	4	山下 敦司
5	澤居 寛明	6	森 鉄兵	7	中村 和広	8	小梶 昌巳
9	山本 直彦	10	青山 孝司	11	鈴木 則彦	12	西村 和恭
13	田井中 丈三	14	吉坂 豊	15	戸嶋 幸司	16	西崎 彰
17	安田 高玄	18	西澤 由男	19	市木 徹	20	山中 一志
21	大橋 保治	22	田郷 正				

## 2 議会の構成

### (1) 議会の組織



### (2) 議会運営委員会

名 称	定 数	所 管 事 項
議会運営委員会	9人以内	地方自治法第109条の2第3項に定める事項

### (3) 常任委員会

名 称	定数	所 管 事 項
予算決算 常任委員会	21人以内	予算、決算に関する事項
総務常任委員会	8人以内	市長直轄組織、総務部、企画部、税務部、市民部、環境部、会計管理者、監査委員、選挙管理委員会、公平委員会、固定資産評価審査委員会の所管に属する事項及び他の常任委員会の所管に属さない事項
福祉教育子ども 常任委員会	7人以内	健康医療部、福祉部、子ども未来部、福祉事務所、文化スポーツ部、教育委員会の所管に属する事項及び市立病院事業に関する事項
産業建設 常任委員会	7人以内	農林水産部、商工観光部、都市整備部、水道部、農業委員会の所管に属する事項

### (4) 諸会議

名 称	定数	任期	選出方法	協 議 事 項
全員協議会	全員	—		重要案件に対する意見調整及び議会内部的事項
議会だより 編集委員会	—	1年	各会派及び無会派の議員の中から選出	議会広報「議会だより」の編集、発行に関する事項
議会報告会 運営委員会	—	1年	議会運営委員会で協議し全員協議会で決定	議会報告会の開催及び運営に関する事項
議会改革 検討委員会	8人 以内	1年	各会派及び無会派の議員の中から選出	議長から諮問された検討項目の調査研究及び提言に関する事項

### 3 令和7年議会の活動状況

(1) 本会議開催状況一覧

議 会	会 期	日数	本会議 (回)
3月定例会	2月27日～3月26日	28	5
6月定例会	6月2日～6月27日	26	5
9月定例会	8月27日～9月26日	31	5
第1回臨時会	11月4日	1	1
12月定例会	11月27日～12月23日	27	5

(2) 常任委員会開催状況一覧

委員会名	開催日数
議会運営委員会	23
総務常任委員会	5 (6)
福祉教育こども常任委員会	8 (8)
産業建設常任委員会	5 (7)
予算決算常任委員会	8

※ ( ) 内は議会閉会中の委員会協議会の開催状況

(3) 議決件数一覧

(ア) 議 案

議 会	市長提出 付議事件数				議員提出 付議事件数			その他 (請願等)	議 決 態 様						案 件 数
	条 例	予 算	決 算	そ の 他	意 見 書	決 議	条 例		可 決 (採 択)	同 意・ 認定・ 承認	修 正 可 決	継 続	撤 回	否 決 (不 採 択)	
3月定例会	14	14		3			2		30	3					33
6月定例会	7	3		1	4			1	11	4				1	16
9月定例会	1	4	9	5			2		11	10					21
第1回臨時会		1		4					4	1					5
12月定例会	11	6		12	1		1		31						31

(イ) 請 願

付託委員会名	受理件数	採択	不採択	継続審査	審議未了	取下げ
総務常任委員会	1		1			
福祉教育こども常任委員会						
産業建設常任委員会						

(4) 質問一覧

議会	区分	代表質問	一般質問
		質問者数 (人)	質問者数 (人)
	3月定例会	5	16
	6月定例会	—	21
	9月定例会	—	22
	12月定例会	—	20

(5) 議会報告会（市民と議会の意見交換会）

開催日	会場	参加数
6月28日（土）	湖東コミュニティセンター	約80人

第1部

東近江市議会の取組報告

第2部

「選挙に行こう！」をテーマとして、常任委員会ごとに用意したデータをもとに、ワールドカフェ方式で住民から市政に対する意見を聞く意見交換会を実施

## 4 議会刊行物の発行

(1) 会議録 印刷物・会議録検索システム（市のホームページで公開）

- ◇調製部数 35部
- ◇調製方法 音声データ速記
- ◇印刷 ワープロ仕上げ
- ◇配布先 議員、支所、図書館、その他

(2) 議会広報「東近江市議会だより」

- ◇創刊 平成17年5月
- ◇発行部数 27,200部
- ◇発行回数 年4回
- ◇編集 議会だより編集委員会
- ◇印刷 A4版 4色刷り 16ページ構成
- ◇配布方法 新聞折り込み、市ホームページ掲載
- ◇執行額（R7） 印刷製本費 2,309,990円 新聞折込委託料 2,332,000円

## 5 議員報酬・政務活動費

### (1) 議員報酬

◇議長	月額	500,000円
◇副議長	月額	425,000円
◇議員	月額	405,000円

### (2) 期末手当

6月支給 172.5/100    12月支給 177.5/100    計 350.0/100

### (3) 政務活動費                    1人            20,000円(月額)

## 6 議会事務局

### (1) 職員数

定数8人            正規職員7人    会計年度任用職員1人

### (2) 事務局の機構

事務局長 — 事務局次長 — 課長 — 参事 — 係長 — 書記2人  
会計年度任用職員1人

## 第3章 行政

### 1 特別職

- ◇市長 小椋 正清 (任期 令和7年2月27日から令和11年2月26日まで)
- ◇副市長 南川 喜代和 (任期 令和7年7月1日から令和11年6月30日まで)
- ◇副市長 久田 哲哉 (任期 令和5年4月1日から令和9年3月31日まで)
- ◇教育長 澤 英幸 (任期 令和8年4月1日から令和11年3月31日まで)

### 2 特別職の給料

- ◇市長 月額 950,000円
- ◇副市長 月額 780,000円
- ◇教育長 月額 720,000円

### 3 市職員数

総数 983人 (令和8年4月1日現在)

### 4 令和8年度予算

(款) 議会費	(項) 議会費	(単位：千円)		
目	当初予算額	節		金額
		区分		
議会費	201,372	報酬等		108,300
		手当		37,364
		共済費		27,130
		災害補償費		2,730
		報償費		300
		旅費		4,653
		交際費		300
		需用費		4,353
		役員務費		1,090
		委託料		5,911
使用料及び賃借料		2,899		
負担金、補助及び交付金		6,342		



いつも、いまも、これからも。

PIONEER CITY

**東近江イズム。**  
**HIGASHIOMISM**

地の利、人の和、自然の恵み。  
まちを包むうるおい、にぎわい、こちよさ。  
時代を変えてきた歴史への誇りを胸に、  
新たな時代を拓く人がいる。  
いつも、いまも、これからも。あなたとともに。

**パイオニアシティ・東近江市**