

第79回国民スポーツ大会
(旧国体)

東近江市 ボランティア

大募集

東近江市で
7競技開催！



実行委員会
ホームページ

滋賀県で
開催されるのは
44年ぶり！



国民スポーツ大会のボランティアってどんな活動？

案内・受付



来場者受付
会場案内
資料配布
など

会場整理



観客誘導
座席案内
駐車場案内
など

会場美化



会場清掃
ゴミ箱の管理
花の管理
など

会場サービス



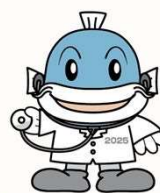
弁当配付
ドリンクサービス
車いす貸出し
など

式典運営補助



選手や出演者
控室管理
手荷物預り
など

医療救護



救護所での
救護活動の補助
など

申込にあたって

活動日

原則1日単位で複数日の参加も可能です。活動日や場所は登録申込書及び活動希望調査票を参考に決定します。

報酬・ 交通費等

研修会・活動に係る報酬は無償とし、交通費は自己負担とします。帽子やユニフォーム、活動従事日の昼食は必要に応じて支給します。

研修

登録者には、活動に応じて必要な研修会などを実施予定です。

保険

実行委員会において、「損害保険」及び「賠償責任保険」に加入します。

わたSHIGA輝く国スポ・障スポ2025

令和7年 本大会会期

申込期限: 令和7年5月末まで

日程	競技名(種目)	種別	開催施設
9/21(日)	自転車(ロード・レース)	全種別	東近江市特設ロードレースコース(調整中)
9/28(日)~30(火)	ゴルフ	女子	名神八日市カントリー倶楽部
9/29(月)~10/1(水)	ソフトボール	成年男子	東近江市総合運動公園布引多目的グラウンド
9/29(月)~10/3(金)	ボクシング	全種別	東近江市能登川アリーナ
10/3(金)~6(月)	カヌー(スプリント)	全種別	伊庭内湖特設カヌー競技場
10/4(土)~7(火)	サッカー	成年男子	東近江市総合運動公園布引陸上競技場 京セラ株式会社滋賀八日市工場総合グラウンド 東近江市能登川グラウンド
10/4(土)~7(火)	軟式野球	成年男子	東近江市ひばり公園湖東スタジアム

令和6年 リハ大会会期

申込期限: 各競技開催2ヶ月前まで

日程	競技名(種目)	大会名
9/14(土)~16(月)	ソフトボール	第76回全日本総合女子ソフトボール選手権大会
9/22(日)	自転車(ロード・レース)	第59回全国都道府県対抗自転車競技大会
10/19(土)~23(水)	サッカー	第60回全国社会人サッカー選手権大会
10/26(土)~27(日)	カヌー(スプリント)	第61回関西カヌースプリント選手権大会
11/2(土)~4(月)	軟式野球	第28回西日本軟式野球選手権大会
12/18(水)~22(日)	ボクシング (調整中)	第76回全日本社会人ボクシング選手権大会 第3回全日本女子ジュニアボクシング選手権大会

わたSHIGA輝く国スポ・障スポ東近江市実行委員会

(東近江市国スポ・障スポ推進課内)

滋賀県東近江市八日市緑町10番5号 TEL 0748-24-5675 FAX 0748-24-5571
MAIL kokusupo-syosupo@city.higashiomi.lg.jp