

と し さ い せ い せ い び け い か く
都市再生整備計画

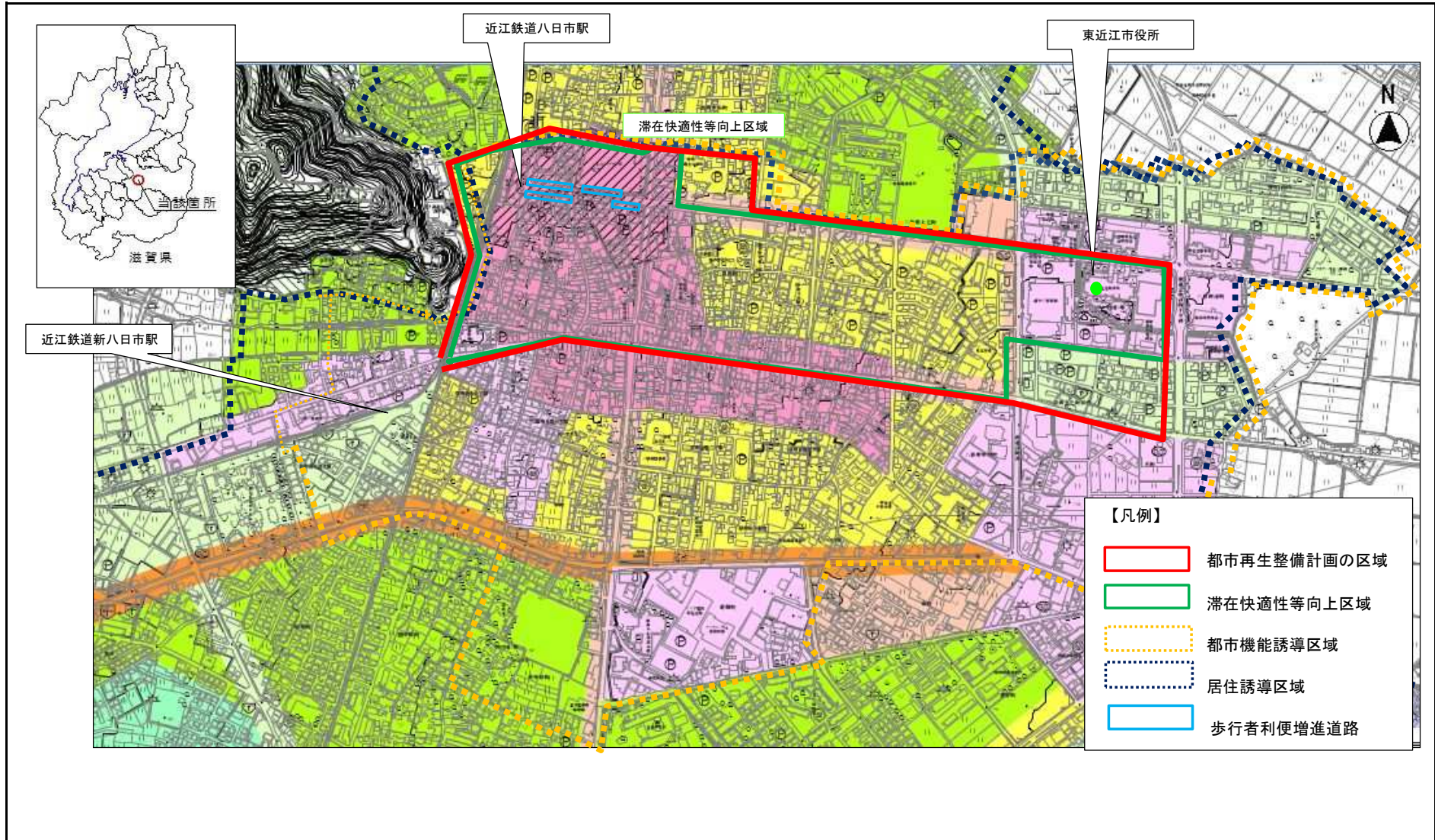
ひ が し お う み し ょ う か い ち え き ま え
東近江市八日市駅前地区

し が ひ が し お う み
滋賀県 東近江市

令和8年3月

計画区域の整備方針	方針に合致する主要な事業
<p>【中心市街地の一体性・回遊性を向上】</p> <ul style="list-style-type: none"> ・鉄道で分断された東西地区をつなげるために東西連絡通路を設置 ・駅の東側で実施している事業の会場を西側にも設置 ・キッチンカーや子育て世代向けの事業を検討 	<p>【基幹事業】(地域生活基盤施設 広場、人工地盤等)東西連絡通路及び西側広場整備</p>
<p>【魅力ある滞留空間・交流拠点の創出】</p> <ul style="list-style-type: none"> ・小公園の整備により滞留空間を創出 ・周辺との風景に合わせて、清水川周辺の整備を実施 ・公園の整備により快適な空間を創出 <p>【まちなか交流人口の増加】</p> <ul style="list-style-type: none"> ・大学の中心市街地内の建物への移転(学生増) 	<p>【基幹事業】(地域生活基盤施設 広場)小公園 【基幹事業】(高質空間形成施設)清水川周辺整備 【基幹事業】(公園)川合寺児童公園整備 【基幹事業】(誘導施設)教育文化施設改修事業</p>
<p>【中心市街地へのアクセス向上】</p> <ul style="list-style-type: none"> ・駐車場整備を行うことで、中心市街地へのアクセスを向上させるとともに歩行での回遊性を向上 	<p>【基幹事業】(地域生活基盤施設 駐車場)駐車場</p>
<p>その他</p>	

東近江市八日市駅前地区(滋賀県東近江市)	面積	41.2 ha	区域 八日市清水1丁目、八日市金屋1丁目、八日市町、八日市上之町、八日市緑町、八日市本町
----------------------	----	---------	--



東近江市八日市駅前地区(滋賀県東近江市) 整備方針概要図(まちなかウォークブル事業)

目標	大目標：市街地の一体性・回遊性を高め、様々な人が集える場所を生み出し、さらに周辺地域も整備することで「歩きたくなるまち」を形成する。 目標1: まちなか交流人口の増加 目標2: 魅力ある滞留空間・交流拠点の創出	代表的な指標	中心市街地の居住人口 (人/日)	7,525人 (R2年度)	→	7,650人 (R10年度)
			日中時間帯の歩行者・自転車通行量 (人/日)	9,603人 (R2年度)	→	10,700人 (R10年度)
			八日市駅周辺及び商店街の営業店舗・事業所数 (店/年)	247店舗 (R2年度)	→	250店舗 (R10年度)
			0	()	→	()
			0	()	→	()

