

# まち 愛の田園だより

上山町から湖西を望む

No.159

元気なまちづくりの情報誌

2026.5



愛東地区まちづくり協議会



# 愛東地区まちづくり協議会

## 定期総会



5月23日(土) 19:30~  
愛東コミュニティセンター 研修室

# 経田川清掃活動

## ご協力のお願い

6月20日(土)  
8時~10時くらいまで  
場所:経田川周辺  
持ち物:草刈り機・カマ



こんにちは(^▽^)/ 愛東支所です



★支所長:岡崎 良平 ★副支所長:山本 昌子

- 主幹 廣瀬 保(農政・選挙・総合相談担当)
- 副主幹 岡元 喜代美(戸籍・住基担当)
- 森野 弥生(保険年金担当)
- 小川 翔平(税・廃棄物・生活環境担当)
- 森 義光(高齢者総合相談担当)
- 副主幹 木村 裕美(社会・障害・児童福祉担当)
- 参事員 田邊 美紀(自治会・総合相談担当)
- 安嶋 政輝(危機管理・庁舎管理・雪寒対策担当)
- 蛭谷 あかり(地域振興・高齢者担当)

令和8年度の愛東支所の職員です。よろしくお願いいたします。

左官工事・建築土木工事一式請負

# ムラヤマ工業

うまい、安い、はやい、ムラヤマ工業



## ムラヤマ工業って何？


初めまして、ムラヤマ工業と申します。昭和47年設立村山左官工業から昭和60年に改名しました。昔ながらの荒壁、城壁、聚楽壁、珪藻土などを塗っています。社名変更をきっかけに、外構工事、エクステリア販売、住宅設備機器販売も始めました。昔ながらの左官の技術を活かし、エクステリアの知識を用いて新しい外構をお客様に提案、施工しています。



## ムラヤマ工業のPRポイント!

### ◎左官技術を用いた外構工事

コテの技術を用いた塗り、コンクリート工事、多種多様なコテを持っているので、色々なパターンに対応します。エクステリア販売から施工まで当社で行うので、仲介料が発生しません。外構工事、塗りのリフォームのことなら、ムラヤマ工業へ。

**ムラヤマ工業が目指す未来!!**

日報を毎日かかさず記載し、作業内容の整理・分析に役立っています。現在は親子2代で仕事をしていますが将来に向けて新たな人材の雇用、育成も検討中です。

左官業は、もともと土をつくり土を塗る職業ということもあり、土の共通の職業である農業にも興味があります。

〒527-0154

滋賀県東近江市園町 1006

☎050-5801-2968fax0749-46-1649

✉hope-windblowing.20@e-omi.ne.jp

# 2人に1人はがんになる時代！ がん検診は早期発見、早期治療のチャンスです！

## ●受診方法は2通りあります。

- ・指定医療機関または集団検診で受診することができます。
- ・血液検査等の健康診査を同じ日に受診することができますので、ご相談ください。

詳細については健康ガイドブックまたは2次元コードをご覧ください。

■午前9時～午前11時 ▼午後1時～午後3時 赤字は土日祝日

月	日	曜日	会場	予約締切日	健康診査	肺がん	胃がん	大腸がん	子宮頸がん	乳がん
6	22	月	愛東支所	6月1日	■	■	■	■	■	■
	23	火	湖東コミュニティセンター		■	■	■	■	■	■
	26	金	保健センター	6月8日	■	■	■	■	■	■
	28	日			■	■	■	■	■	■
	29	月			■	■	■	■	■	■
7	24	金	保健センター	6月30日	■	■	■	■	■	
	25	土			■	■	■	■	■	

【集団検診予約】 【検診案内】



予約開始は、**5月16日(土)**からです。ただし、電話予約は平日8時30分から16時までです。

## おしらせ

東近江市では、SMS（ショートメッセージサービス）を利用した健康診査・がん検診（一部）の受診勧奨を実施します。

\*メッセージ内の本文のURLのクリックが不安な人は、直接保健センターにご連絡ください。

集団検診のご予約・お問合せ先

東近江市保健センター

☎0748-23-5050

## いっそう広がる おたがいさまの気持ち

愛東地区社協主催

## 第4回「あいとうおたがいサンデー」実施

今年で4回目となる「あいとうおたがいサンデー」を3月29日（日）に市ヶ原町のアイマートで開催。

この催しは、近頃の物価高やとなり近所のつながりが希薄して生活しづらい状況に少しでも支援や協力をしようと、愛東地区社協や自治連、まち協等が主催・後援して実施しました。

この日、アイマートに来店された愛東地区内の方100名に、白米やラーメン、お茶、市指定のゴミ袋などが入った『おたがいサンデー袋』を手渡したり、日頃の悩み事を相談できる場や100円でくじを引き玉子をゲットするコーナー、地元のイチゴを添えたクレープを提供したりして来店者の方に楽しんでいただきました。

また、来店された方の中には、自宅で不要になった生活用品や野菜などを持ち寄って、必要な方にお裾分けくださる方もおられ、愛東地区のおたがいさまの気持ち、支援の輪が心地よいつながりとなって一層、広がる機会になりました。

地区社協は、今後もこうしたおたがいさんの気持ちを大切に活動すすめていきます。ご協力頂きました皆様、大変ありがとうございました。





# 初★愛東×ほんまち商店街コラボ



## HONMACHI Festival～あいとうより愛をこめて～開催！



令和8年3月15日(日)、ほんまち商店街にて「HONMACHI Festival～あいとうより愛をこめて～」が盛大に開催されました。このイベントは、愛東支所と愛東地区地域担当職員、東近江市商工会青年部愛東支部、あいとうマーガレットステーション、あいとう直売館いちご部会をはじめとする愛東地域の団体と、八日市ほんまち商店街の本町商店街振興組合が連携することで実現しました。

当日は、山本直彦実行委員長の開会宣言を皮切りに、愛東中学校吹奏楽部や若鮎太鼓の演奏で晴れやかに開会しました。懐かしの三輪車レースは子どもから大人までドキドキハラハラの大迫力、実行委員長や赤レンジャイが振りまくもちまきは、愛東地区やほんまち商店街といった垣根を越えた大きな盛り上がりを見せました。

愛東地区の人の温かさやパワフルさ、またほんまち商店街の人たちの懐の深さなどをたくさん感じた一日でした。

学生カフェ×頂き屋福屋ふじや。

学生たちも盛り上げてくれました！



★ 学生カフェ FIKA として、愛東の食材を使ったメニュー作りから販売まで関わり、地域の魅力を発信できました。多くの方との交流を通じて、つながりの温かさや地域の元気を実感する機会になりました。

★ 特に、ほんまち商店街の「ふじや。」さんには、イベント当日までの準備期間から、メニュー作りや調理を寄り添いながら指導いただき、とても貴重な時間になりました。



# かすが保育園の乳児棟が増築されました

見学させていただきました!!



乳児室 (0才児)

平成22年2月に現園舎の改築工事をされ、完成して16年が経過。たくさんの園児さんが元気に育っていかれました。しかし、近年の低年齢児の需要にも対応できるようにと乳児室の整備、また保育士が保育中に子ども達から離れて業務を行うことができる部屋(ノンコンタクトタイムスペース)を整備、水害等の緊急時に垂直避難ができるように2階建ての園舎を新たに増築されました。



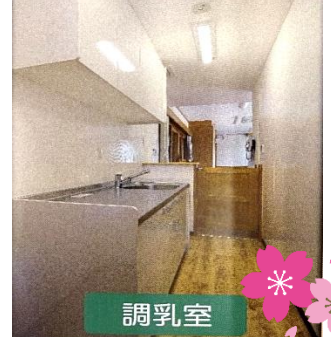
プレイルーム



乳児トイレ



沐浴室



調乳室

## 愛のつくまち交流

### ホワイトデーのお菓子が贈られてきました

北海道上川郡愛別町と39年目の交流に入ります。昭和63年1通の手紙とチョコレートを「愛」の付くまちに送ったことがきっかけでした。現在では2年に1度、秋(9月)に愛別町で行われる「きのこの里フェスティバル」に梨を販売し物産交流を行い、冬(12月)には子ども交流「アドベンチャー北海道」を行っています。

令和8年7月24日(金)～26日(日)に、愛別町から愛東地区に来られる予定です。



うごさいます♪  
3種類のビスケットが贈られてきました。ありがとうございます。  
バレンタインデーのお返しとして、愛別町でキッチンカーを営んでおられる「ニコイチキッチン」さんで作っておられる「そば・アロニア・ビーツ」の

## バルーンリリース

東近江市商工会青年部愛東支部



卒業シーズンに合わせて、今年度も3月6日(金)に愛東南小学校、3月12日(木)に愛東北小学校で、6年生を対象にバルーンリリース事業を行いました。コロナ禍で事業が何も行えない中、青年部で何か事業が出来ないか考えたのをきっかけに、今年度で6年目となりました。今回は卒業生の夢を書いたメッセージカードを風船に託し、合図とともに大空へ放ちました。

この事業が、子どもたちの心に残る大切な思い出となり、それぞれの思いが未来へつながっていくことを願います。今後も地域の皆さまとのつながりを大切にして、子どもたちの成長を応援する活動や、地域活性化につながる事業に取り組んで参りますので、東近江市商工会青年部愛東支部の活動にご協力をお願いします。

支部長 福永 直記



- ☆アルポッチョ スパイスカレー 
- 焼き菓子・ドリンク
- ぷくぷくシール類 
- ☆Sugi 焼き菓子
- ☆おちゃめや 駄菓子 
- ☆Opull 手作り雑貨 ワークショップ
- ☆ほんわか イラスト ワークショップ
- ☆あいとうむすび おむすび 
- ☆アイマート アイバーガー他 
- ☆Laque コーヒー
- ☆マルイ おこわ、ちらし寿司他
- ☆白鳥の会 唐揚げ コロッケ 焼きそば
- ☆コミマル ドリンク パン 



**2026年5月23日 (土) 10時~14時**  
**会場: 愛東コミュニティセンター芝生広場 東近江市下中野町431番地**  
**ライキゃすけっつ (ちんどん) わ音 他 雨天時屋内開催**  
 お問い合わせ先  
 愛東コミュニティセンター 050-5801-2267  
 NPO法人喜里・難病応援センター 0748-26-2407  
 主催: 愛東コミュニティセンター NPO法人喜里・難病応援センター 難病の人たちを応援するTeam利他  
 協力: 稀少難病の会おおみ 

難病応援センターの相談コーナーもあります。

ご家族、ご近所の皆さまもお誘いの上、お越しください。



今月は3月に開催した講座の様子を2つご紹介します。図書館では、健康づくりやお住まいの地域へうかがう出前講座など、さまざまな講座を開催しています。

図書館で健康づくり **3/5 スクエアステップに挑戦!**

「歩く脳トレ」といわれるスクエアステップを、15人の参加者が体験しました。フレイル予防の話聞いた後、順番にステップを踏みました。数を数えたり、手の動きを加えながらだんだん複雑になっていくステップに苦戦しつつも、お互い声を掛け合い和気あいあとした雰囲気の中、実践していました。



出前講座 いきいき本の元気便 **3/18 平尾町 しあわせホームへ!**



平尾町のしあわせホームのみなさんと、昔話・なぞかけの絵本を楽しんだり、紙芝居とイントロクイズをしながら歌を歌ったり、体を使っての言葉あそびや早口言葉などで、楽しいひとときを過ごしました。

言葉に合わせて口や表情を大きく動かす練習の後、早口言葉に挑戦! 熱心に取り組み、会場には笑顔と元気があふれていました。



**GW**の休館日 **4/27(月)~29(水)、5/3(日)~6(水)**  
 お返しの本は返却ポストをご利用ください。



今月の移動図書館は5/8です。

6

アイマート **i・mart 15:40~16:10**

# 東近江市めぐもりメッセージ受賞作品

標語部門

## おめでとうございます！

小学1～3年生 愛東北小学校2年  
中嶋 湊さん「せかい中をやさしさを 元気にさせよう」

小学4～6年生 愛東北小学校6年  
藤田 智正さん「人と自分 ちがうからこそ 思いやる」

愛東南小学校6年  
川副 万帆さん「まもりたい あなたが NO と いえるばしょ」

中学生 愛東中学校3年  
中村 颯馬さん「SNS 打つのは簡単 消すのは大変」

## 愛東コミュニティセンター 職員紹介



令和8年度は、新たに藤川明恵美が着任し、新体制となりました。地域の皆様に気持ちよく、また気軽にご利用いただける場となるよう、職員一同取り組んでまいります。今後ともご理解とご協力を賜りますよう、よろしくお願ひ申し上げます。  
館長 野瀬 隆行

春暖の候、皆様には益々ご清祥のこととお慶び申し上げますさて 私事

令和8年3月末日をもって愛東コミュニティセンターを退職させて頂きました。微力な私でございましたが、12年の永きにわたり大過なく今日を迎えることができましたのも、偏に皆様方の公私にわたる温かいご指導とご懇情の賜ものと心よりお礼申し上げます。

これからは多くのすばらしい方々との良き思い出を大切にしながら、より一層充実した人生を歩んでまいりたいと思っております。今後とも変わらぬご厚誼を賜りますようお願い申し上げます。

最後になりましたが、皆様方のご健康とご多幸を心よりお祈り申し上げ、退職のご挨拶とさせていただきます。本当に有り難うございました。

令和8年3月31日

愛東コミュニティセンター  
副館長 中嶋 文夫

ありがとう  
ございました

## 5月号のクイズ

- ① あいとうおたがいサンデーが行われた場所はどこでしょう？
- ② ココムスマルシェの開催日はいつでしょう？
- ③ スクエアステップとはどんな脳トレと言われているでしょう？



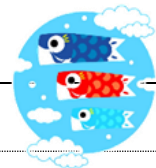
官製ハガキ、QRコードでクイズの答えと広報誌に関する感想、名前・住所・電話番号をご記入の上、ご応募ください。メール応募の方は、メールで当選お知らせを送ります。毎月、たくさんのご応募ありがとうございます。

今回のプレゼントは

**FIKAさんが毎月行われるイベントへのご招待券**  
(1回限り)を5名の方にプレゼントさせていただきます。



★応募締切日 令和8年5月7日(木) ハガキは当日消印有効、メールは締切日午後5時まで。上記以外は無効となりますので、ご注意ください。



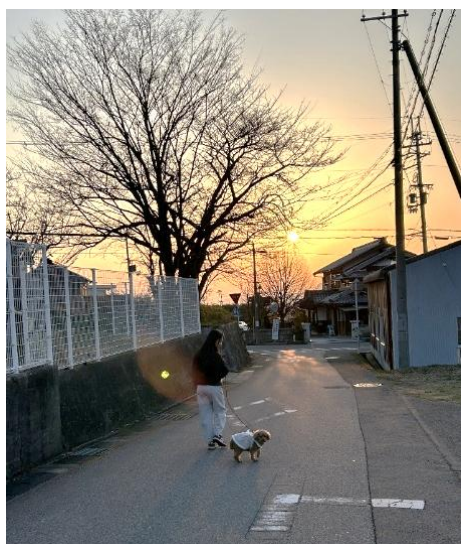
2日(土)	キッズダンス ○	19日(火)	大人のこくご塾 ○
9日(土)	キッズダンス ○まち協評議員会 ㊦	21日(木)	ほがらかくらす ○
10日(日)	あいとう歴史塾 ○	23日(土)	キッズダンス、中学生学習支援、まち協総会 ㊦ ココムスマルシェ ○
13日(水)	和のヨガ ○	24日(日)	町別対抗ソフトボール大会 (球協) 中学生学習支援 ○
15日(金)	美筋ヨガ ○	27日(水)	大人の社会体験・歴史散策(近江八幡) ○
16日(土)	コミュニティセンター運営委員会 ○	31日(日)	キッズダンス ○ 青少年環境学習事前研修会 ○

○コミュニティセンター ㊦小・中学校 ㊧東支所 ㊨愛東地区まちづくり協議会 ㊩スポーツクラブ  
㊪その他 ㊫あいあい幼稚園 ㊬おくのの運動公園 ㊭かすが保育園 (球協)球-ツ協会



★コミュニティセンターGW 休館日のお知らせ★  
5月3日(日)～5月6日(水)は休館日となります。

「菜の花のイエロー、一面に広がる明るい春の光が、  
愛東の大地をやさしく包み込みます。」



「あっ素敵!」「うわあ~凄い!」感動は人それぞれ。スマホ  
等でその感動を教えてください! 今回の投稿はどこの場所  
かお分かりでしょうか?

※一緒に俳句で遊びませんか。毎月一回  
コミュニティセンターで開催しています。  
☎連絡先 050・8034・1712  
植田茂太郎までお願いします。

春火鉢残り炭火に手をかざす 章  
雛飾る華やぐ声や媪たち 鮎子  
春一日出店にぎはふ商店街 湛水

あいとう菜花の会  
俳句

編集あ・れ・こ・れ

ゴールデンウィークが目の前に!  
新緑がまぶしく、心もカラダも軽やかになる季節  
がやってきました。大きく深呼吸して忙しい日々  
の合間に、少しだけ足を止めて、自分の時間を楽し  
んでみてはいかがでしょうか。遠出はもちろん、身近な場  
所でのんびり過ごすのも素敵なひとときです。  
みなさんにとって、笑顔あふれる充実した連休にな  
りますように。(M.N)

\*編集・印字等に誤りがありましたらお詫び申し上げます