

御園地区の情報をお届け

みその

—御園地区まちづくり協議会広報誌—

令和8年 5月 233号

令和8年度御園地区自治会連合会 …P2

令和8年度御園コミュニティセンター …P3

募集

「うたごえ広場」開催のお知らせ …P4

「郷土料理講座第2弾」開催のお知らせ …P5

「クレイクラフト講座」開催のお知らせ …P6

「みそのいどばた喫茶」開催のお知らせ …P6



お友達登録
をお願いします

LINEID:@548fshxy



寺小規模保育事業所の鯉のぼり

令和8年度自治会連合会

会長就任のご挨拶 令和8年度 御園地区自治会連合会会長 上野 正樹

新緑の候、皆様におかれましてはご健勝のこととお喜び申し上げます。
近年、世界情勢は大きく変化しており、先行きが見通しにくい状況が続いています。

また、日本においても物価の上昇やエネルギー価格の高騰など日々の暮らしに影響が出ています。

こんな世の中だからこそ、地域の絆が大切だと思っています。

相田みつをさんの詩「奪い合えば足らぬ 分け合えば余る」地域においてもこんな助け合いやおもいやりが必要と考えます。

なかなか先は見通せませんが一生懸命頑張れば未来が見えてきます。
皆様のご協力、ご支援をよろしくお願いいたします。



新役員 (敬称略)

役 職	自治会長名	自治会名	役 職	自治会長名	自治会名
会 長	上野 正樹	野村	秋まつり実行委員	藤川 幸士	中小路南
副会長(職務代理)	中嶋 喜代志	林田		濱川 正美	妙法寺南
副会長(防犯自治)	小森 秀樹	妙法寺		西野 増朗	神田
監 事	雁瀬 豊彦	池田		高橋 和範	外
	安村 勉	今代		奥井 創一	野村沖
健康フェスティバル 実行委員	野畑 忠司	御園	サクラまつり実行委員	岡田 進	岡田
	小森 兼次	中小路		長谷部 達成	林田南
	河邑 宗一	中小路東		寺居 清隆	勝見
	田畑 忠男	妙法寺東	青少年育成会参事	木田 善朗	寺
社会福祉協議会理事	中川 和宏	川合寺	あいさつ運動副会長	宇川 作雄	五智
スポーツ協会副会長	小林 雅征	中小路西			

【主要行事日程が決定しました】

健康フェスティバル(運動会に代わる)開催日	10月11日(日)
地区秋まつり開催日	11月 8日(日)
金属大型資源回収実施日	11月28日(土)
地区一斉清掃実施日	11月または12月
※清掃実施日は各自治会により異なります。各自治会でご確認ください。	

平成26年度より長く御園コミュニティセンター館長としてご尽力いただきました西村一也館長が退任され、令和8年4月20日より橋本克彦館長が新しく就任されました。

退任のごあいさつ

御園コミュニティセンター
前館長 西村 一也



このたび、令和8年4月をもちまして、コミュニティセンター館長を退任することとなりました。

在任中は、地域の皆さまをはじめ、多くの方々に温かいご支援とご協力をいただき、心より感謝申し上げます。

謝申し上げます。

各種事業や行事を通じて、多くの皆さまと出会い、支えていただきながら務めることができましたことは、私にとって大きな喜びであり、貴重な経験となりました。

至らぬ点も多々あったかと思いますが、皆さまのご理解とご協力のおかげで、無事に務めを終えることができます。厚くお礼申し上げます。

今後もコミュニティセンターが、地域の皆さまに親しまれ、交流と学びの場としてますます発展されますことを心より願っております。

長い間、本当にありがとうございました。



新任のごあいさつ

御園コミュニティセンター
新館長 橋本 克彦



このたび、御園コミュニティセンター館長を拝命いたしました橋本克彦でございます。

まずは、長年にわたり当センターの運営に尽力され、多くの改革と成果を築かれ

た前館長西村一也様に深く敬意を表します。また、その歩みを支えてこられた関係者の皆さま、そして地域住民の皆さまに心より御礼申し上げます。

御園地区は、歴史と伝統に生まれ、あたたかい人のつながりが息づく地域です。環境の変化に対応し、地域の魅力を未来につないでいくことが、私に課せられた大きな使命であると感じております。そのためにも、行政機関をはじめ、関係団体の皆さまとも連携を深めながら、地域の力を最大限に引き出す運営に努めてまいります。

また、より多くの方に当センターへ足を運んでいただき、世代を超えて笑顔があふれる場となるよう、職員一同取り組んでまいります。地域の皆さまとともに、御園コミュニティセンターの新たな価値を創り上げていければ幸いです。

今後とも、変わらぬご指導ご支援を賜りますようお願い申し上げます。

～笑顔いっぱいの御園コミュニティセンターへ

6月の各種団体とコミセン行事

3日(水) 見守り支援
5日(金) 包丁・はさみ・おもちゃの再生病院
8日(月) 郷土料理講座
10日(水) いとばた喫茶
12日(金) まち協企画委員会

15日(月) 郷土料理講座
17日(水) うたごえ広場(四ツ葉のクローバー隊)
19日(金) おにぎり食堂
22日(月) 健康なからだづくりの連続講座
29日(月) いきいき・ふれあいセミナー

募集
事前申込不要

四ツ葉のクローバー隊

うたごえ広場

童謡/唱歌・フォークソングや昭和流行歌を
12弦ギターの音色と共に唄いましょう♪



【日時】 **6月17日(水) 13:30~15:30**

【場所】 御園コミュニティセンター 大会議室

【演奏】 四ツ葉のクローバー隊

【参加料】 300円(ドリンク付き)

【申込】 事前の申込は不要です。

当日、直接会場にお越しください。

【主催・問合せ先】 御園コミュニティセンター

TEL 0748-22-0503

IP 050-8034-0503

歌と運動でさらに健康になりましょう!

歌の合間に中村佳子先生
(デイサービスリハセンターかけはし)
の指導で健康体操をします。

第12回

(外国にルーツをもつ子どもたちへの)

マナビーみその

日本語・学習支援「マナビーみその」を開催しました



新学年を控えた春休みの4月7日(火)に、「マナビーみその」を開催しました。

朝から雨風が強く、児童たちが無事に来ってくれるか心配していましたが、みんな笑顔で参加してくれました。

今回は「みその おにぎり食堂」のスタッフの方々に、心のこもったとてもおいしいおにぎりを作っていただき、学習の後に、みんな笑顔で美味しくいただきました。

児童18名と、おにぎり食堂、社協、マナビーみその、先生、教育委員会、合わせて24名がスタッフとなり、総勢42名の参加となりました。参加してくれる児童やスタッフの数も年々増え、活動の規模も少しずつ大きくなり、今後も学びにつながるこの支援をしていきます。

募集

滋賀県の地域の味を楽しみませんか!?

郷土料理講座

7月開催 第2弾

県内の地元の食文化に触れ、地域への理解を深める郷土料理講座を開催します。

第1弾に引き続き、地元で長く愛されてきた故郷の味を、一緒に作って、出来立てを味わって、地域の食文化を体験しましょう! ぜひ、日々の食卓への参考に!!



開講日: **7月13日(月)**

時間: 9時30分 ~ 13時

場所: 御園コミュニティセンター調理室、和室

講師: 大田初代さん(管理栄養士)

受講料: 700円

持ち物: エプロン、マスク、三角巾

定員: 12名 申込多数の場合は抽選

申し込みについて

・申込方法: 御園コミュニティセンターに電話して、氏名、住所、電話番号をお知らせください。

(受付時間 平日 9:00~17:00)

・申込締切日: 6月17日(水) 17:00 まで

・受講者確定: 17日(水)を過ぎて全員受講可能な場合は連絡いたしません。

申込多数で抽選が発生した場合のみ5月22日もしくは25日に結果を連絡いたします。

・申込先: 御園コミュニティセンター

主催: 御園コミュニティセンター

TEL 22-0503、IP 050-8034-0503

コミセンに忘れ物をされていませんか!?

御園コミュニティセンターで、傘やタオルなどの忘れ物をお預かりしています。

お心当たりのある方はコミセン窓口までおこし下さい。**6月30日(火)まで**にお引取りのない場合は、処分させていただきますのでご了承ください。

お引取りを
お願いします。

お問い合わせはコミセンへ...



募集

クレイクラフト講座

暑い夏、玄関やお部屋を涼しげなお花で癒されませんか!?

今年も猛暑になる予想です。お花を飾ってもすくにしおれてしまい困っていませんか。

この夏は、クレイクラフトのお花でお部屋を明るく気持ちよく飾ってみませんか!?

2回の連続講座となります。必ず2回両方出席できる方に限らせていただきます。

- 1、開講日： **1回目 7月 7日 (火)**
2回目 7月21日 (火)
- 2、時間： 13時30分 ~ 15時30分
- 3、場所： 御園コミュニティセンター
- 4、講師： 奥時子さん (クレイクラフト上級講師)
- 5、受講料： 初回到2,000円 (材料費込み※器も含まます)
- 6、定員： 10名 ※申込多数の場合は抽選

今回はフワッと風に揺れる
アグロステンマのお花です♡



7、申し込みについて

- 申込方法：御園コミュニティセンターに電話して、氏名、住所、電話番号をお知らせください。
(受付時間 平日 9:00~17:00)
 - 申込締切日：6月15日(月) 17:00まで
 - 受講者確定：15日を過ぎて全員受講可能な場合は連絡いたしません。
申込多数で抽選が発生した場合のみ6月16日もしくは17日に結果を連絡いたします。
 - 申込先：御園コミュニティセンター TEL 22-0503、IP 050-8034-0503
- 8、主催：御園コミュニティセンター

募集

事前申込不要



御園地区社会福祉協議会

みその いとばた喫茶

今回は「永源寺コール・めいぶる」さんによる合唱を行います

日時： **6月10日(水)**
13:30~15:30



参加費：100円

コーヒーお代わり自由。
ジュースやお菓子もあります。

場所：御園コミュニティセンター



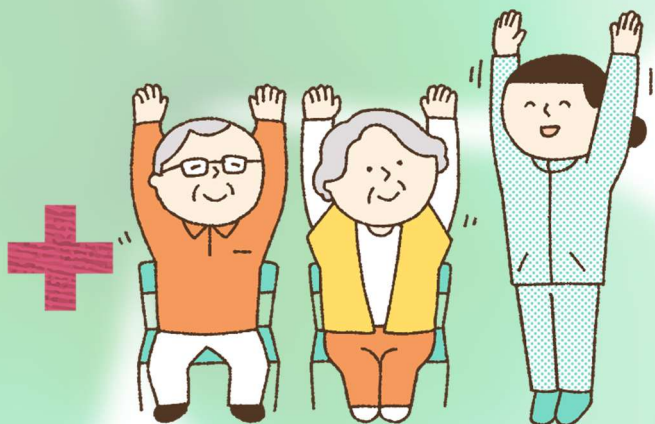
募集
事前申込不要

コミュニティセンター

四ツ葉のクローバー隊

うたごえ広場

童謡/唱歌・フォークソングや昭和流行歌を
12弦ギターの音色と共に唄いましょう♪



【日時】 **6月17日(水) 13:30~15:30**

【場所】 御園コミュニティセンター 大会議室

【演奏】 四ツ葉のクローバー隊

【参加料】 300円(ドリンク付き)

【申込】 事前の申込は不要です。

当日、直接会場にお越しください。

【主催・問合せ先】 御園コミュニティセンター

TEL 0748-22-0503

IP 050-8034-0503

歌と運動でさらに健康になりましょう!

歌の合間に中村佳子先生
(デイサービスリハセンターかけはし)
の指導で健康体操をします。

募集

クレイクラフト講座

暑い夏、玄関やお部屋を涼しげなお花で癒されませんか!?

今年も猛暑になる予想です。お花を飾ってもすぐにしおれてしまい困っていませんか。

この夏は、クレイクラフトのお花でお部屋を明るく気持ちよく飾ってみませんか!?

2回の連続講座となります。必ず2回両方出席できる方に限らせていただきます。

- 1、開講日：**1回目 7月 7日 (火)**
2回目 7月21日 (火)

今回はフワッと風に揺れる
アグロステンマのお花です♡

- 2、時 間： 13時30分 ~ 15時30分
3、場 所： 御園コミュニティセンター
4、講 師： 奥時子さん (クレイクラフト上級講師)
5、受講料： 初回到2,000円 (材料費込み※器も含まます)
6、定 員： 10名 ※申込多数の場合は抽選

7、申し込みについて

- 申込方法：御園コミュニティセンターに電話して、氏名、住所、電話番号をお知らせください。
(受付時間 平日 9:00~17:00)
 - 申込締切日：6月15日(月) 17:00 まで
 - 受講者確定：15日を過ぎて全員受講可能な場合は連絡いたしません。
申込多数で抽選が発生した場合のみ6月16日もしくは17日に結果を連絡いたします。
 - 申込先：御園コミュニティセンター TEL 22-0503、IP 050-8034-0503
- 8、主 催：御園コミュニティセンター



募集

コミュニティセンター

滋賀県の地域の味を楽しみませんか！？

郷土料理講座

7月開催 第2弾

県内の地元の食文化に触れ、地域への理解を深める郷土料理講座を開催します。

第1弾に引き続き、地元で長く愛されてきた故郷の味を、一緒に作って、出来立てを味わって、地域の食文化を体験しましょう！ ぜひ、日々の食卓への参考に！！



開講日： **7月13日(月)**

時 間： 9時30分 ~ 13時

場 所： 御園コミュニティセンター調理室、和室

講 師： 大田初代さん（管理栄養士）

受講料： 700円

持ち物： エプロン、マスク、三角巾

定 員： 12名 申込多数の場合は抽選

申し込みについて

・申込方法：御園コミュニティセンターに電話して、氏名、住所、電話番号をお知らせください。

（受付時間 平日 9:00~17:00）

・申込締切日： 6月17日(水) 17:00まで

・受講者確定：17日(水)を過ぎて全員受講可能な場合は連絡いたしません。

申込多数で抽選が発生した場合のみ5月22日もしくは25日に結果を連絡いたします。

・申込先：御園コミュニティセンター

主 催：御園コミュニティセンター

TEL 22-0503、IP 050-8034-0503

募集
事前申込不要



御園地区社会福祉協議会

みその いとぼた喫茶

今回は「永源寺コール・めいぷる」さんによる合唱を行います

日時：**6月10日(水)**
13:30~15:30



参加費：100円

コーヒーお代わり自由。

ジュースやお菓子もあります。

場所：御園コミュニティセンター

