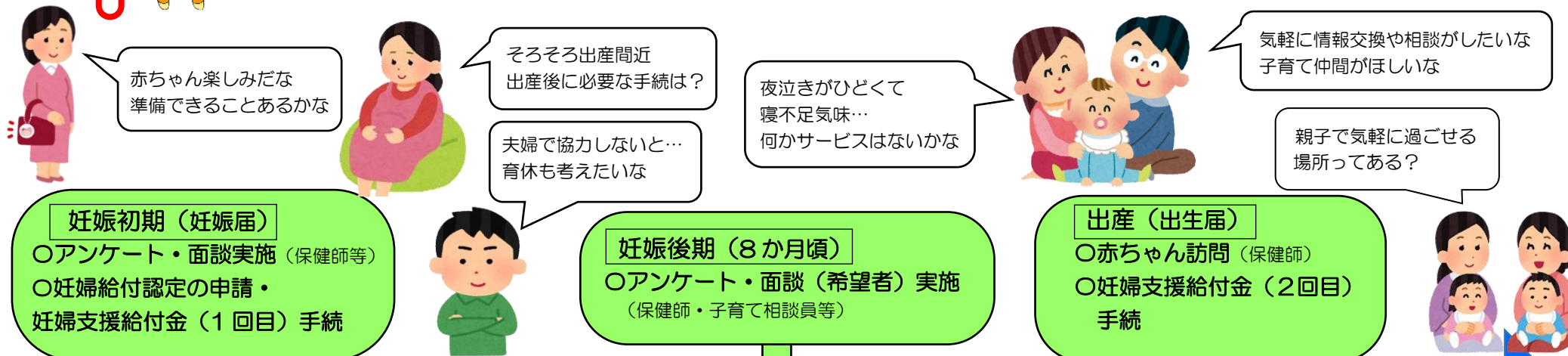




妊娠期から子育て期までサポートします！！



伴走型相談支援

出産までの見通しを一緒に考えましょう

産前産後に必要なサービス利用等について考えましょう

赤ちゃんを迎える準備をしましょう

気軽に子育てのことを相談してね

妊婦支援給付金（1回目）
5万円の支給

●マタニティ教室
（保健師・助産師・栄養士）

●ファミリー・サポート・センター
（一時預かりや園等の送迎のお手伝い）
●就園・一時預かり相談
（保育コンシェルジュ・子育て相談員）

少しの間子どもを預かってほしいな



●おむつ宅配サービス
（子育て経験者の宅配員による声かけ見守り）
●産後ケア事業
（助産師による授乳・育児支援・母の身体と心のケア）
●つどいの広場（親子のあそび場）
●子育てサークル（地域の親子とつながる場）
●赤ちゃん広場・のびのび親子の教室
（交流の場・学びの場）
●子育て相談
（子育て相談員・子育て支援センター保育士）

妊婦支援給付金（2回目）
5万円の支給



●妊婦支援給付金とは

産前産後の期間に妊娠に対して5万円、妊娠している子どもの人数に応じて5万円を支給
 ※医師により胎児心拍の確認がされた後の流産・死産は支給対象になります。

東近江市保健子育て複合施設ハピネス 東近江市東中野町4番5号
 【保健センター】TEL 0748-23-5050 IP 050-5801-5050
 【子育て支援センター】TEL 0748-22-8201 IP 050-5801-1135