

# まち 愛の田園だより

No.158

元気なまちづくりの情報誌

2026.4

池之尻町 恵美須溜



# 令和8年度 愛東地区の主な行事予定

4月10日(金) 愛東南小学校入学式  
愛東北小学校入学式  
愛東中学校入学式  
4月13日(月) あいあい幼稚園入学式  
4月18日(土) 第1回自治会長会議  
5月24日(日) 町別対抗ソフトボール大会  
(地区大会)  
6月4日(木) 愛東中学校体育祭  
7月24日(金)～26日(日) 北海道愛別町来訪  
7月25日(土) あいとう夏まつり 2026

10月3日(土) 愛東南・北小学校運動会  
10月8日(木) あいあい幼稚園運動会  
10月10日(土) かすが保育園運動会  
10月11日(日) 愛あいフェスタ  
(ノルディックウォーキング)  
11月13日(金)～15日(日) あいとう文化展  
11月15日(日) あいとう秋フェスタ 2026  
12月25日(金)～27日(日) 北海道愛別町へ  
子ども派遣

## 大好きなあいとうを未来へつなぐ研修会を開催

2 / 10

～事例発表とパネルディスカッションで活発な意見交換～



愛東まち協、地区社協及び暮らしの会議が主催した第2回大好きなあいとうを未来へつなぐ研修会が、2月10日(火)19時から愛東コミセンで開催されました。研修会は地区内で活動されている4団体が、日頃の活動状況や愛東地区の課題などについて発表。学生カフェFIKA代表の松吉颯希さんは、滋賀県やびわ湖放送から自分たちの活動が認められ表彰を受けた事を報告するとともに今後の活動を後輩たちにしっかり受け継いでいきたいと発表。

妹町の「きっさてん」店長の田村京子さんと曾根町自治会役員の田口善浩さんは、それぞれ町で町民が互いに支え合い集う事が重要で楽しい要素や工夫を凝らしながら活動を行っており、他の町の参考になればと活動写真や資料をもとに説明。小中学校のコーディネーター等で学習している野瀬隆行さんは、

児童・生徒数が数年後には非常に少なくなり、今後の学校の有り方を今から考える必要があると課題を投げかけました。事例発表後は、滋賀県立大学平岡俊一准教授がコーディネーターを務め、事例発表者4名によるパネルディスカッションが行われました。今後の愛東地区のまちづくりや避けて通れない人口減少にどう向き合い対策をするかなど会場の参加者からも交えて活発な意見交換が行われました。



読み込んでいただくと「総括」がご覧いただけます！

## あいあい幼稚園に 消防音楽隊の皆さんが来てくれました(^.^)



2月24日(火)にあいあい幼稚園で、消防音楽隊のみなさんによる音楽会が開催されました。演奏の前に消防署員さんが、DVD や紙芝居を使って火災予防のお話を子どもたちにされました。消防隊のみなさんの迫力ある生の演奏に子どもたちは驚きもありましたが、馴染みのある曲を演奏してください、一生懸命聞き入っていました。貴重な体験をされました。

## 「あいとういちご」を使ったクラフトビール「Frigg」 「共に考え 共に創る」わがまち協働大賞入賞！



令和8年2月21日(土)、能登川コミュニティセンターにて令和7年度「共に考え 共に創る」わがまち協働大賞の授賞式が開催されました。愛東地区から、昨年市内で初めて醸造された「あいとういちご」を使ったクラフトビール「Frigg」の取組がエントリーされ、あいとう直売館いちご部会の会長 あおやまあきひろ 青山彰宏さんと、永源寺地区にあるクラフトビールの醸造所FLORA FERMENTATIONの代表 おおにしこうへい 大西康平さんが授賞式に出席されました。

結果は入賞で大賞こそは逃しましたが、春先に収穫されるいちごたちが、クラフトビールになることで新しい価値が生まれること、また、異なった業種同士が繋がり地域へ貢献されていることを高く評価されました。3月上旬には第2弾の「Frigg」がリリースされます。ぜひ、ご賞味ください！



授賞式の様子



### 4月号のクイズ

- ①ここむすまるしえの開催日は？
- ②図書館たんていになろう！は、なにのなぞをとく？
- ③み～つけた！の左側の写真の主役として写っている緑の植物は？



官製ハガキ、QR コードでクイズの答えと広報誌に関するご感想、名前・住所・電話番号をご記入の上、ご応募ください。メール応募の方は、メールで当選お知らせを送ります。毎月、たくさんのご応募ありがとうございます。

今月号のプレゼントは  
アイマートのお買い物券を5名の方にプレゼントさせていただきます。  
みなさんのご応募をお待ちしています。

★応募締切日令和8年4月5日(日)ハガキは当日消印有効、メールは締切日午後5時まで。上記以外は無効となりますので、ご注意ください。



10日(木)	南・北小学校・中学校入学式・始業式◎	18日(土)	第1回自治会長会 ㊄
11日(土)	あいとうキッズダンス ㊀	21日(火)	おとなのこくご塾 ㊀
12日(日)	あいとう歴史塾 ㊀		青少年育成市民会議愛東支部 総会㊀
13日(月)	あいあい幼稚園 入園式 ㊀	23日(木)	愛東地区人権のまちづくり 総会 ㊀
15日(水)	ほがらかくらす開講式 ㊀	24日(金)	愛東地区スポーツ協会 総会 ㊀
18日(土)	学習応援隊開講式 ㊀	25日(土)	子ども塾(布引の森探検) ㊀

㊀コミュニティセンター ㊀小・中学校 ㊄愛東支所 ㊀愛東地区まちづくり協議会 ㊀スポーツクラブ  
 ㊀その他 ㊀あいあい幼稚園 ㊀おくのの運動公園 ㊀かすが保育園 ㊀協 ㊀スポーツ協会



## 春の全国交通安全運動



期間：4月6日(月)～15日(水) 交通ルールを守って交通事故ゼロへ



「あっ素敵!」「うわあ～凄い!」感動は人それぞれ。スマホ等でその感動を教えてください! 今回の投稿はどこの場所かお分かりでしょうか?

### 編集あ・れ・こ・れ



「桜の開花」が全国あちこちから聞かれる季節になりました。また、新しい出会いの季節を迎えている人もあります。年齢を重ねると、出会う人や景色などもだんだん少なくなっているような気がします。

毎日の生活で少しでも変化を加えるとまた、違った人や景色に出会えるかもしれません。もちろん偶然もありますが、自分から求める出会いを大切にしていきたいと思います。

新入学の子どもたち、新入社員の皆様、その他新しい職場で働く人たち、心機一転がんばりたい人も出会いに感謝を! (T.N)

### あいとう菜花の会

#### 俳句

代重ね土の人形ハレの日よ

鮎子

残る雪小さき足跡追いかける

桂石

一枝づつ鼻よせてゆく盆梅展

長江

※一緒に俳句で遊びませんか。毎月一回  
 コミュニティセンターで開催しています。

☎連絡先 050・8034・1712

植田茂太郎までお願いします。



\*編集・印字等に誤りがありましたらお詫び申し上げます

# 住民票などの様式が変わりました

愛東支所からのお知らせ

2月24日（火）から住民記録システムなどが国の統一規格に変更されたことに伴い、各種証明書の様式が変わりました。

## 主な変更点

- ◆ 「行政事務標準文字」を導入  
行政事務標準文字を導入し、すべての自治体が同じ文字を使うことによって効率的な行政サービスの実施や大規模災害への迅速な対応ができるようになります。
- ◆ 文字が変わる場合があります  
行政事務標準文字の導入により、住民票や各種証明書、市から送付する文書の宛名の文字が変わる場合があります。（例：旧字体→新字体など）  
※コンビニ交付サービスで発行する証明書にも適用されます。
- ◆ 印鑑登録証明書  
A4横様式からA4縦様式に変更になります。
- ◆ 住民票の写し  
「世帯連記式」（1枚に最大4人まで記載）と「個人票」（1枚につき1人のみ）から選択可能になります。  
※コンビニ交付サービスでの住民票の写しは、「世帯連記式」のみとなります。
- ◆ 住民票記載事項証明書  
原則「世帯連記式」になります。  
※住民票記載事項証明書は、窓口でのみ交付しています。
- ◆ 課税・非課税証明書  
「課税（所得）証明書」の名称が「課税証明書」、「非課税証明書」に変更されました。  
※課税証明書および非課税証明書は所得証明を兼ねています。  
※印鑑登録証明書を市役所各支所窓口で取得される場合は、シティカード（印鑑登録証）もしくは印鑑登録証としての利用登録をされたマイナンバーカードをお持ちください。



## ～消防署からのお知らせ～

### 林野火災に関する注意報・警報発令時の「火の使用の禁止」

林野火災に関する注意報は、警報発令の前段階に位置付けられ罰則の伴わない、「火の使用の禁止」の努力義務を課すものとなっています。

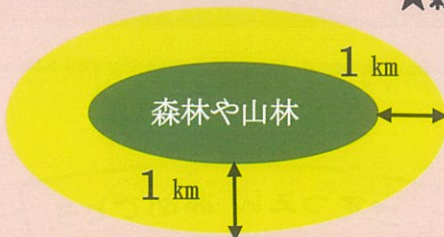
一方で、林野火災に関する警報発令中、「火の使用の禁止」に違反した場合は、**罰金**又は**拘留**の対象となります。

- (1) 山林、原野等において火を入れないこと。
- (2) 煙火（花火等）を消費しないこと。
- (3) 屋外において火遊び又はたき火をしないこと。
- (4) 屋外においては、引火性又は発揮性の物品その他の可燃物の付近で喫煙しないこと。
- (5) 山林、原野等の場所で、喫煙しないこと。
- (6) 残火（たばこの吸殻を含む。）取り灰又は火粉を始末すること。



### 林野火災に関する注意報・警報発令時の「火の使用の禁止」の対象となる区域

★森林や森林の周囲1キロメートルの範囲で、火の使用が禁止されます



警報や注意報が発令された場合は  
東近江行政組合消防本部のホーム  
ページでもお知らせするよ！





愛東中学校卒業生

ご卒業 おめでとう



愛東南小学校卒業生



愛東北小学校卒業生



あいあい幼稚園卒園生



かすが保育園卒園生

ごそつえん おめでとう



5/8 (金)  
スタート

### リトミック教室

音楽に合わせて体を動かしたり、お絵かきしたり、  
工作したり、子どもの「心」・「カラダ」・「知育」の  
バランスの良い発達をうながします。

対象：1歳半くらい(自分で歩けるようになった頃)

受講料：4,400円(8回)

時間：午前10時～10時50分

募集中

リトミック教室・うたごえサロン・麴  
を使ったおうちごはん・女性のため  
のカラダ想いストレッチのお申込み  
は、下記のQRからお申込みください。



今から楽しみ!  
先取り受付!  
やっています!



ゲスト  
プラーナさん

### うたごえサロン

～心にとどく昭和 SONGS～

歌謡曲・ポップス・フォーク・童謡・唱歌など。。。昭和の名曲たち  
を『プラーナ』のお二人がお届けします。

市内・外からもお越しいただけます。

お友達とめいっぱい、歌って楽しん

でください!! 参加費：600円

10月7日(水)

午後1:30～

愛東コミュニティセンターホール

### 麴を使ったおうちごはん

講師：黄瀬 景子先生 (TAGOMO)

夏に負けない体づくりのための「麴」を使った料理教室を開  
催します。麴が体にいいのは分かっているけど、使い方を  
知りたい・アレンジ方法が知りたい方から、これから麴を使っ  
てみたいという方にもおすすめです!

6月25日(木)10:00～12:30

レッスンの後は先生と一緒にランチをしながら、  
麴について話しましょう!

参加費：3000円(材料費込み)



### 女性のためのカラダ想いストレッチ 60分

講師：太田 歩先生



ストレッチ・筋トレ・リズム体操など  
各回テーマを変えて身体を動か  
します。初心者の方でも無理なくで  
きるレッスンです。日々感じる運動  
不足や体力低下を解消し、心身共  
にリフレッシュしましょう

6/9(火)13:30～ 暑さに負けない体づくり(簡単ストレッチ・タオル体操・筋トレ)

7/11(土)13:30～ リズム体操(音楽に合わせて楽しく動こう・脳トレ・筋トレ)

9/8(火)13:30～ 椅子ヨガ(呼吸法・優しいポーズでリフレッシュ・筋トレ)

10/13(火)13:30～ 冷えに負けない体づくり(美温活リンパストレッチ・筋トレ)

11/24(火)13:30～ 冷えに負けない体づくり(美温活リンパストレッチ・筋トレ)

参加費：500円/回 動きやすい服装・ヨガマット・スポーツタオルをご持参ください

心と心を結ぶ

入場無料

# cocomusu マルシェ

ここむすまるしえ

cocomusu マルシェは  
難病の人たちの暮らしと働きを応援します。

音楽ライブ  
Music

手作り雑貨  
HANDMADE  
Work shop

## 2026年5月23日(土)

わ音さんの  
ライブもあるよ♪

### 10:00~14:00

飲食ブース

場所:愛東コミュニティセンター 芝生広場

雨天時はコミセン屋内で開催します。

飲食ブースではご飯ものからバーガー、コーヒー、焼き菓子などたくさんの出店があります！  
音楽あり・食べ物あり、体験コーナーありのもりだくさんのマルシェです。

主催:愛東コミュニティセンター NPO 法人喜里 希少難病の会おおみ 難病の人たちを応援する team 利他

こんにちは  
あいとうとしょがんです

今月は、催し物の様子と桜の季節にぴったりのイベントのお知らせです。図書館がみなさんの暮らしに役立ち、本と人、人と人との出会いの場となりますように！

2/28(土)

### 絵本に出てくる料理をつくったよ！

愛東まちづくり協議会主催で楽しい催しをしました！  
親子4組が絵本『からすのパンやさん』の読みかたきを聞いた後、いろんな形のパンを作って楽しみました。



パンダパン、くまパン、きつねパン、わにパンに恐竜パンも!!



できあがり！  
おいしそう～



春休み などときイベント 4/5(日)まで

### 図書館たんていになろう！ ～さくらの なぞをとけ～

桜の木に隠された文字を集めて謎をとこう！  
湖東第一小学校6年生のみなさんと協力してつくった謎解きです。正解した人にはプレゼントもあります。  
愛東・湖東図書館で開催中です。  
桜や春の本を集めたコーナーもあわせてごらんください。



利用カードはお持ちですか？



まだお持ちでない方は、利用登録は無料です。住所を確認できるものをお持ちになって、図書館までお越しください。

お問い合わせ・本の予約は愛東図書館まで Tel 0749-46-2266/IP 050-5801-2266



今月の移動図書館はお休みです。

6

※インターネットサービスをご利用の方へ  
ログイン用パスワードを8文字(英数字、記号を含む)に変更してください。4文字のパスワードは4月以降使えません。

# あいとう スポーツクラブ

「健康づくり」「なかまづくり」は  
会員みんなが主役

## 2026年度

# 会員募集中!

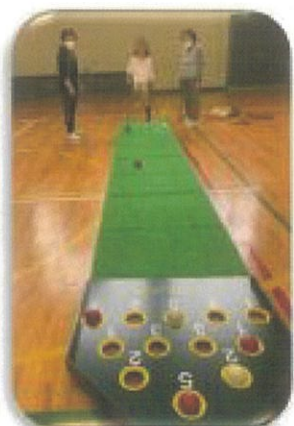
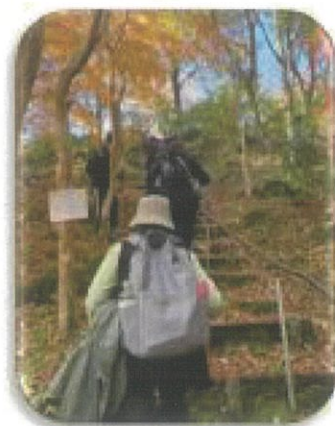
「だれでも」「気軽に」「いつまでも」

を合言葉に会員制、会費制の手づくりクラブです。

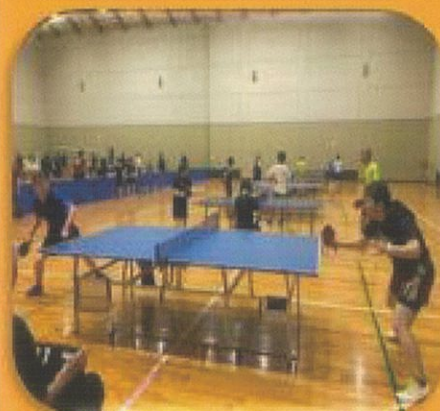
こどもから大人まで幅広い年齢の方々が  
自分に合った活動を行えるクラブです。

参加するだけでなく、さまざまな活動を

**つくる** 楽しさが味わえるクラブです。



AITO sports Club



あいとうスポーツクラブ  
事務局

(おくの運動公園内)

TEL 0749-46-0227

FAX 050-8035-8814

IP 050-5801-0227

## 会員になるとなにかができるの？…

1. 複数のメニューからやってみたい種目を選んで自由に参加できます。
2. レクリエーション的なスポーツが多いので、初心者の方でも気軽に楽しく運動できます。
3. 季節に応じたスポッ的なイベントでも楽しむことができます。
4. 家族や友だちどうしていっしょに活動すると共通の話題で盛り上がれます。
5. 会員がつくるクラブだから、提案してやってみたい種目をどんどん取り入れることもできます。

## イベント（予定）

### ビーチボール大会



### グラウンドゴルフ大会



### ボウリング大会



### ヘルティックウォーク



### ディスクン大会



### 卓球大会



ディスクン教室  
始まります



**どなたでも参加OKです！**

**お申し込みはいりません。**

●4月から第2・第4 金曜日  
(※5/8・9/25・2/12は休園日です)

●午前10時～11時30分

●おくの運動公園 軽運動室

●参加費 200円

**スポーツクラブ会員は無料**

※イベントについてはあくまでも例をあげています。開催内容等については決定次第、別途案内いたします。

※参加費が必要になる場合もあります。

## 定期的な活動

### ビーチボール

- 毎週 水曜日・土曜日
- 20:00～22:00
- おくのの運動公園  
体育館



### シニアソフト

- 毎週 木曜日
- 19:30～21:30
- おくのの運動公園  
グラウンド



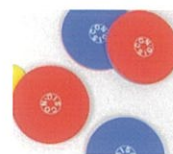
### 卓球

- 毎週 金曜日
- 20:00～22:00
- おくのの運動公園  
軽運動室



### ディスコン

- 毎週 水曜日
- 20:00～22:00
- おくのの運動公園  
体育館



区分	金額	
入会金	1,000円(新会員一人につき一律)	
年会費	個人会員	大人 6,000円
		小学生以上高校生以下 3,000円
	ファミリー会員(小学生以上で同一世帯なら何人でもOK) 9,000円	
スポーツ安全保険代(入会金・年会費とは別に必要です)		
高校生以上…2,000円 中学生以下…800円 65歳以上…1,200円		

途中入会も  
できます。

- 入会金は、登録人数分、入会時のみ。
- ファミリー会員(小学生以上で同一世帯なら何人でも可)
- スポーツ保険は、任意で加入できます。
- 途中入会もできます。

## あいとうスポーツクラブ会員特典

- 東近江市池庄町 34-1  
有限会社

**フジスポーツ**

定価の1割引(原則)  
商品によって、2割引も!

Marguerite Station  
Marguerite Station  
Marguerite Station

**Rapty**

例:ジェラートが  
1ランクアップ!

その他にも、あいとうスポーツクラブのイベントが会員割引になる特典をいろいろ企画していきます。  
イベント例:グラウンドゴルフ大会、ビーチボール大会、ボウリング大会、卓球大会、ノルディックウォーク等……

2026年度会員証を上記のお店に提示してね



ナイター

グラウンドゴルフ



ビーチボール

「おくのの」へいらっしゃい!



シニアソフト

総合型地域スポーツクラブ

# あいとうスポーツクラブ



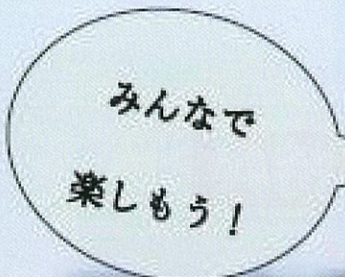
卓球大会



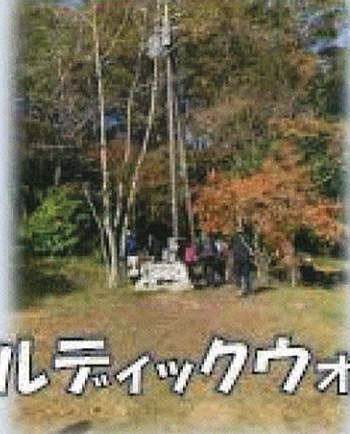
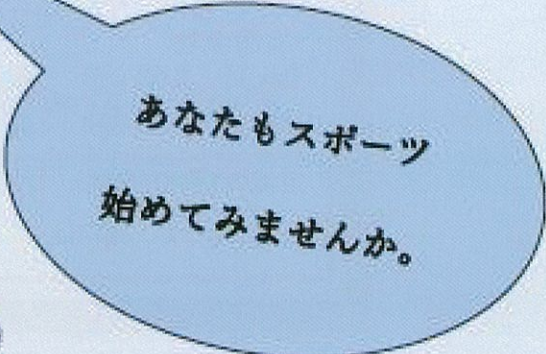
テイスコン



~いつでも・どこでも・だれでも~



ボウリング



ハルティックウォーク

## 2026 年度 あいとうスポーツクラブ入会申込書

代表者	ふりがな		性別	男・女	主な参加種目（複数可）
	氏名			生年月日	
2	ふりがな		性別	男・女	主な参加種目（複数可）
	氏名			生年月日	
3	ふりがな		性別	男・女	主な参加種目（複数可）
	氏名			生年月日	
住所	〒				
電話番号					
会員区分	新規   ・   継続		個人会員   ・   ファミリー会員		
上記のとおり申し込みます。 年   月   日					
氏名 _____		保護者 _____			
(ファミリー会員の場合は代表者)		(18歳未満の方のみで申し込みの場合記入)			

※活動中に発生した事故、怪我等については、スポーツ安全保険によるものの他は本クラブは一切責任を負いません。  
 ※この申込書に記載された情報は、「個人情報保護」に万全を期し、当倶楽部以外で利用いたしません。

<b>会費等</b>	入会金	1,000 円（新会員一人につき一律）			
	年会費	個人会員	大人 6,000 円		
			小学生以上高校生以下 3,000 円		
			ファミリー会員（小学生以上同一世帯なら何人でも OK） 9,000 円		
スポーツ安全保険	入会金、年会費とは別に必要 高校生以上 2,000 円・中学生以下 800 円・65 歳以上 1,200 円				
その他	入会金は、登録人数分、入会時のみ ファミリー会員は、小学生以上同一世帯なら何人でも可 スポーツ安全保険料は、登録人数分必要です 年度途中入会もできます				

あいとうスポーツクラブへのご要望があればご記入ください。（こんな事がしてみたい など）

