

令和8年度

毎月第3日曜日は

# 家族ふれあい サンデー



東近江市では、子どもとのふれあいや絆を深めるために家族で一緒に出かける機会を提供しています。毎月第3日曜日に「家族ふれあいカード」を提示することで、以下の施設が無料（一部施設については、材料費有料）となります。なお、大人のみや子どもみの利用はできません。

## 東近江大風会館

ちょこっとバス南部御園線  
「大風会館前」停留所下車

【午前9時～午後5時】（入館は午後4時30分まで）  
八日市東本町3番5号 電話 0748-23-0081 / IP 050-8034-1140

## 書の文化にふれる博物館 観峰館

（4・5・7～11・3月のみ利用可）

【午前9時30分～午後4時】  
（入館は午後3時30分まで）

五個荘竜田町136番地 電話 0748-48-4141



## 日登美美術館

【午前11時～午後6時】  
（入館は午後5時まで）

山上町2083番地 電話 0748-27-1707

## ファブリカ村(インディゴ染め)

（6・8・10・12・2月のみ利用可）

午前の部【午前10時～正午】（当日は午前10時までにお越しください。）  
午後の部【午後2時～午後4時】（当日は午後2時までにお越しください。）

- 注1 各月3家族限定とし、一家族5名以内とします。また、利用については3日前までに事前予約が必要です。
- 注2 一人1作品を作成するにあたり、材料費として500円が必要です。
- 注3 一人につき、Tシャツ程度で染めたい物を1枚をご持参ください。汚れたり、シミがついた布をよみがえらせます。

申込先 佐野町657番地 電話 090-8938-4501

有料

## 五個荘近江商人屋敷

【午前10時～午後4時30分】

藤井彦四郎 邸（宮荘町681番地）  
電話 0748-48-2602 / IP 050-5801-2602

外村 繁 邸（五個荘金堂町631番地）  
電話 0748-48-5676 / IP 050-5801-5676

中江 準五郎 邸（五個荘金堂町643番地）  
電話 0748-48-3399 / IP 050-5801-3399

## 近江商人博物館・中路融人記念館

【午前9時30分～午後5時】  
（入館は午後4時30分まで）

五個荘竜田町583番地  
電話 0748-48-7101  
IP 050-5802-3134



## 布引焼(My湯のみ茶碗作り)

（4・5・6・7・9・10・11・12・2月のみ利用可）

【午後1時30分～午後3時】  
（当日は午後1時30分までにお越しください。）

- 注1 各月4家族限定とし、一家族3名以内とします。また、利用については2日前までに事前予約が必要です。
- 注2 一人1作品を作成するにあたり、材料費として500円が必要です。

申込先 外町466番地 電話 0120-994-456

有料

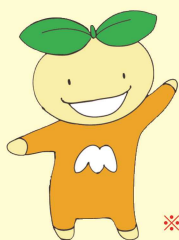


主催：東近江市 東近江市教育委員会 東近江市青少年育成市民会議

令和  
8年度

毎月第3日曜日は

## 家族ふれあいサンデー



# ふれあい カード

※ご利用の際にはこのカードをお示しください。

令和8年4月から令和9年3月まで有効

対象日 毎月第3日曜日

対象者 東近江市民であり、保護者と18歳以下の子どもを含む家族

※大人のみや子どものみ、また家族以外での利用はできません。

問い合わせ先

東近江市教育委員会生涯学習課  
電話 0748-24-5672 / IP 050-5801-5672

山折り

## 東近江市総合運動公園

### ①布引グラウンドゴルフ場

【午前9時～午後6時】(受付は午後5時まで)

・ただし、6～8月は午前9時～午後7時(受付は午後6時まで)  
芝原町1503番地(布引グリーンスタジアム内)  
電話 0748-20-1230/IP 050-5802-8801

### ②布引プール

(4・5・6・9・10・11・12・1・2・3月のみ利用可)

【午前10時～午後0時30分】

(受付は午前11時30分まで)

**注1** 各月10家族限定とし、一家族4名以内とします。  
また、利用については事前予約が必要です。

**注2** 幼児1名につき保護者1名、小学生2名につき  
保護者1名の付き添いが必要です。

今堀町581-11番地(布引総合運動公園内)  
電話 0748-25-0045

## 湖東プール

(4・5・6・7・9月のみ利用可)

【午前9時30分～正午】(受付は午前11時まで)

**注1** 各月10家族限定とし、一家族4名以内とします。  
また、利用については事前予約(前日の午後4時まで)  
が必要です。

**注2** 子ども3名につき保護者1名の付き添いが必要です。  
(ただし、小学生未満は子ども2名につき保護者1名)

池庄町496番地  
電話 0749-45-1213/IP 050-5801-1213

ちょこっとバス湖東線  
「湖東支所」停留所下車

## 能登川プール

(5・6・9・10・11・12月のみ利用可)

【午前9時～正午(午前の部のみ)】

最終入場 午前11時30分

**注1** 各月10家族限定とする。また、利用については事前予約  
(前日の午後5時まで)が必要です。ただし、電話予約可

**注2** 子ども2名につき保護者1名の付き添いが必要です。

**注3** 原則、一般開場の規則に従ってください。

垣見町50番地  
電話 0748-42-6767/IP 050-5801-6767

ちょこっとバス湖東線  
「ひばり公園」停留所下車

## ひばり公園

### ①パークゴルフ場

(4～11月のみ利用可)

【午前9時～午後4時】(受付は午後3時まで)

### ②テニスコート(ドーム含む。)利用1時間無料

【午前9時～午後10時】(受付は午後9時まで)

**注1** 予約不可、当日空いているコートに限り先着順。  
なお、空状況を電話でお問合せください。

※大会等で利用出来ない場合有。30分利用不可

**注2** ナイター照明代1時間単位で別途必要

※照明料 ひばりドーム400円/屋外コート300円

池庄町610番地  
電話 0749-45-3363/IP 050-5801-3363

## ふれあい運動公園 パターゴルフ場

【午前9時～午後4時】(受付は午後3時まで)

栗見新田町1224番地

電話 080-3515-1137/IP 050-5802-2513

## あいとうマーガレットステーション

ちょこっとバス愛東線「マーガレットステーション」停留所下車

**レンタサイクル無料**【午前9時30分～午後4時】

妹町184番地1 電話 0749-46-1110

## ちょこっとバス (ちょこっとタクシーは対象外)

全路線乗車が  
無料となります

路線や時刻表  
等については  
こちら▶  
(東近江市HP)



施設利用に関しては、諸般の事情により変更する場合があります。その際は、管理者の指示に従ってください。

## 無料 令和8年度の対象施設

東近江大丸会館、近江商人博物館・中路融人記念館、  
書の文化にふれる博物館 観峰館、日登美術館、  
五個荘近江商人屋敷(藤井彦四郎邸・外村繁邸・  
中江準五郎邸)、ひばり公園パークゴルフ場、  
ふれあい運動公園パターゴルフ場、総合運動公園布引  
グラウンドゴルフ場・布引プール、湖東プール、  
能登川プール、ちょこっとバス

## ひばり公園テニスコート(ドーム含む。)

・利用1時間無料

予約不可・先着順、ナイター照明代別途要(※1時間単位)

## あいとうマーガレットステーション

・レンタサイクル無料(台数に限りがあります。)

## 布引焼・ファブリカ村

・いずれの施設も、一人一作品につき  
材料費として500円が必要です。

有料

家族ですてきな休日を過ごしましょう