

# 特記仕様書

業務番号 令和8年度 第2009号

業務名 東近江市蒲生医療センター駐車場整備詳細設計業務

業務場所 東近江市桜川西町地先

## (業務の目的)

第1条 本業務は、東近江市蒲生医療センター駐車場整備工事を実施するために必要な詳細設計を行うことを目的とする。また、それら設計業務に必要な測量業務についても実施する。

## (共通事項)

第2条 本業務の履行に当たっては、「土木設計業務等委託必携（令和2年10月滋賀県）」、「東近江市公共測量作業規定」（東近江市管理課）（平成18年4月より運用）によるほか、この特記仕様書及び設計書、監督員の指示に基づくものとする。

なお、重複する事項については、本仕様書を優先する。

- 2 設計書、特記仕様書に記載されていない事項でも、業務実施上当然必要な軽微なことは、受注者(以下「乙」という。)の負担において実施しなければならない。
- 3 業務の簡易な部分について、監督員が承諾した場合は、業務委託必携及びこの特記仕様書によらないことができる。

## (法令等の遵守)

第3条 乙は、本業務の実施に当たり、関連する法令等に留意・準拠し、業務を実施しなければならないものとする。

## (不当介入に関する通報制度)

第4条 乙は、暴力団員等（暴力団の構成員及び暴力団関係者、その他市発注工事等に対して不当介入をしようとする全ての者をいう。）による不当介入（不当な要求又は業務の妨害）を受けた場合は、断固としてこれを拒否するとともに、不当介入があった時点で速やかに警察に通報を行うとともに、捜査上必要な協力を行うものとする。

- 2 乙は、前項により通報を行った場合には、速やかにその内容を記載した通報書（別記様式第1号）により所轄警察署に届け出るとともに、監督員に報告するものとする。また、乙は以上のことについて、下請負人（再委託の協力者を含む。）に対して、十分に指導を行うものとする。

（※別記様式第1号を特記仕様書の最後に記載）

- 3 乙は、暴力団員等による不当介入を受けたことが明らかになり、工程等に被害が生じた場合は、監督員と協議するものとする。

## (業務内容)

第5条

- 1 測量業務
  - (1) 4級基準点測量
  - (2) 現地測量

- (3) 作業計画（路線）
- (4) 現地踏査
- (5) 中心線測量
- (6) 仮BM設置測量
- (7) 縦断測量
- (8) 横断測量

## 2 造成実施設計業務（駐車場実施設計業務）

本駐車場は、2期工事に分割して発注する必要があるため、工事毎に対し数量計算書等の作成を行うこと。内容は、以下のとおりとする。

### (1) 整地設計

- ・ 整地計画平面図（整地及び照明）
- ・ 土量計算図及び計算書（横断法又は点高法）
- ・ 整地計画縦断面図
- ・ 擁壁工展開図（必要に応じ）
- ・ 構造詳細図（整地及び電気）
- ・ 各作業数量計算書

### (2) 排水設計

- ・ 排水計画平面図
- ・ 流量計算書
- ・ 構造詳細図（排水）
- ・ 電気系統図（照明）

（提出書類）

第6条 乙は、業務の着手時及び完了時に次の書類を提出するものとする。

- (1) 着手届
- (2) 委託業務工程表
- (3) 管理技術者届（設計）
- (4) 照査技術者届（設計）
- (5) 主任技術者届
- (6) 担当技術者届
- (7) 業務計画書
- (8) 照査報告書
- (9) 完了届

（技術者等）

第7条 本業務の管理技術は、以下に定める要件を満たすものとする。

なお、管理技術者及び照査技術者は兼務できないものとする。

（管理技術者）

技術士（建設部門：道路）、総合技術監理部門（道路）又はR C C M（道路）

（照査技術者）

技術士（建設部門：道路）、総合技術監理部門（道路）又はR C C M（道路）

（担当技術者）測量業務

測量士又は測量士補

（担当技術者）設計業務

技術士（建設部門：道路）、総合技術監理部門（道路）又はRCCM（道路）

（業務計画）

第8条 乙は、あらかじめ本業務に必要な業務計画書を作成し、甲の承認を受けなければならない。

2 乙は作業の進捗状況について、随時甲に報告しなければならない。

3 乙は工程に変更が生じた場合は、速やかに甲に報告し、その対策について協議しなければならない。

（打合せ協議等）

第9条 本業務の実施に当たっては、監督員と管理技術者は常に綿密な連絡をとり、業務の方針及び条件の疑義を正すものとする。

打合せ協議は、業務着手時、成果品納入時に行うものとし、打合せ内容については、協議記録簿に記録し、相互に確認して提出するものとする。

なお、中間打合せについては、協議の上行うこととする。

（土地の立ち入り等）

第10条 乙は、屋外で行う調査業務等を実施するため公有地又は私有地に立入る場合は、監督員及び関係者と十分な協調を保ち調査業務等が円滑に進捗するように努めなければならない。

なお、やむを得ない理由により現地への立入りが不可能となった場合には、ただちに監督員に報告し指示を受けなければならない。

2 乙は、調査業務実施のため植物伐採、かき、さく等の除去又は土地若しくは工作物を一時使用する時は、あらかじめ監督員に報告するものとし、報告を受けた監督員は当該土地所有者及び占有者の許可を得るものとする。

なお、第三者の土地への立入りについて、当該土地占有者の許可は、甲が得るものとするが監督員の指示がある場合は乙はこれに協力しなければならない。

3 乙は、前項の場合において生じた損失のため必要となる経費の負担については、監督員と協議により定めるものとする。

4 乙は、第三者の土地への立入りに当たっては、あらかじめ身分証明書交付願を発注者に提出し身分証明書の交付を受け、現地立入りに際しては、これを常に携帯しなければならない。

なお、乙は、立入り作業完了後10日以内に身分証明書を甲に返却しなければならない。

（関係機関との協議）

第11条 本業務の履行に際し、関係機関と協議を行う場合には、誠意をもってこれにあたるほかその内容を遅滞なく甲に報告しなければならない。

（疑義の解釈）

第12条 本仕様書に定める事項について、疑義が生じた場合又は本仕様書に定めない事項について、疑義が生じた場合は甲・乙協議によりこれを定めるものとする。

（中立性の確保）

第13条 乙は、常にコンサルタントとしての中立性を堅持するよう努めなければならない。また、本業務の履行に際して知り得た事項については、甲の承諾のない限りこれを第三者に漏らしてはならない。

(照査の実施)

- 第14条 本委託業務の照査に当たっては、照査技術者は照査計画を作成の上、業務計画書に記載し、照査に関する事項を定めなければならない。
- 2 本委託業務の基本事項の照査は、「詳細設計照査要領」(近畿地方建設局)に基づき以下に示す業務の節目毎に照査項目一覧表にて監督員に報告するものとする。
    - (1) 設計業務計画書の作成時
    - (2) 基本条件の決定時
    - (3) 細部条件及び構造細目の決定時
    - (4) 設計計算書、詳細図、数量計算書及び施工計画の作成時
  - 3 成果品提出時に照査報告書として提出すること。

(成果品)

- 第15条 報告書の製本は、A-4版で2部とし表紙には設計業務の標題を印刷するものとする。
- 2 成果品は業務委託必携成果品一覧表によるほか、電子成果品のデータとして図面類はdwg形式、数量計算書等文書類はexcel又はword形式にてCDで提出するものとする。
  - 3 設計図面はA3サイズを冊子したものを別に1部作成すること。

(成果品の帰属)

- 第16条 成果品及び成果品の著作権については、甲の帰属とし、乙は甲の承諾を得ないで公表又は貸与してはならない。

(検査)

- 第17条 乙は、業務完了の際には管理技術者及び照査技術者が成果品を持参し、甲の検査を受けなければならない。

(業務の完了)

- 第18条 業務の検査完了後、本仕様書に基づき成果品を納入し、業務の完了とする。
- 2 乙の責務の帰すべき事由による事象を発見した場合には、乙は業務完了後であっても停滞なくこれを修正するものとし、これに係る費用は乙の負担とする。
  - 3 設計内容については、実施時に変更及び修正が必要になった場合対応すること。

令和 年 月 日

不当介入（不当要求・業務妨害）事案通知書

滋賀県 東近江 警察署長 様  
東近江 市長 様

通報者

取扱署等 滋賀県 警察署 課

受注者	所在地	(本社)	電話 ( ) -
			FAX ( ) -
		(現場事務所)	電話 ( ) -
			FAX ( ) -
	名称		
代表者	(現場事務所の代表者)		
通報者等		(通報者の職・氏名)	電話 ( ) -
		(対応者)	
	所属会社名	電話 ( ) -	
	氏名	-----	
	役職	-----	
不当介入の行為者	住所		電話 ( ) - FAX ( ) -
	所属		
	役職		
	氏名		
発生日時 場所	令和 年 月 日、 時 分ころ		
	〔元請・下請〕（下請けの場合は、現場事務所の所在地） 電話 ( ) - FAX ( ) -		
工事件名			
不当介入の内容・被害状況	----- ----- -----		
警察への 通報状況	(警察への通報)	有	無
	(通報先警察署)	滋賀県	警察署 課
	(通報日時)	令和 年 月 日、 時 分ころ	

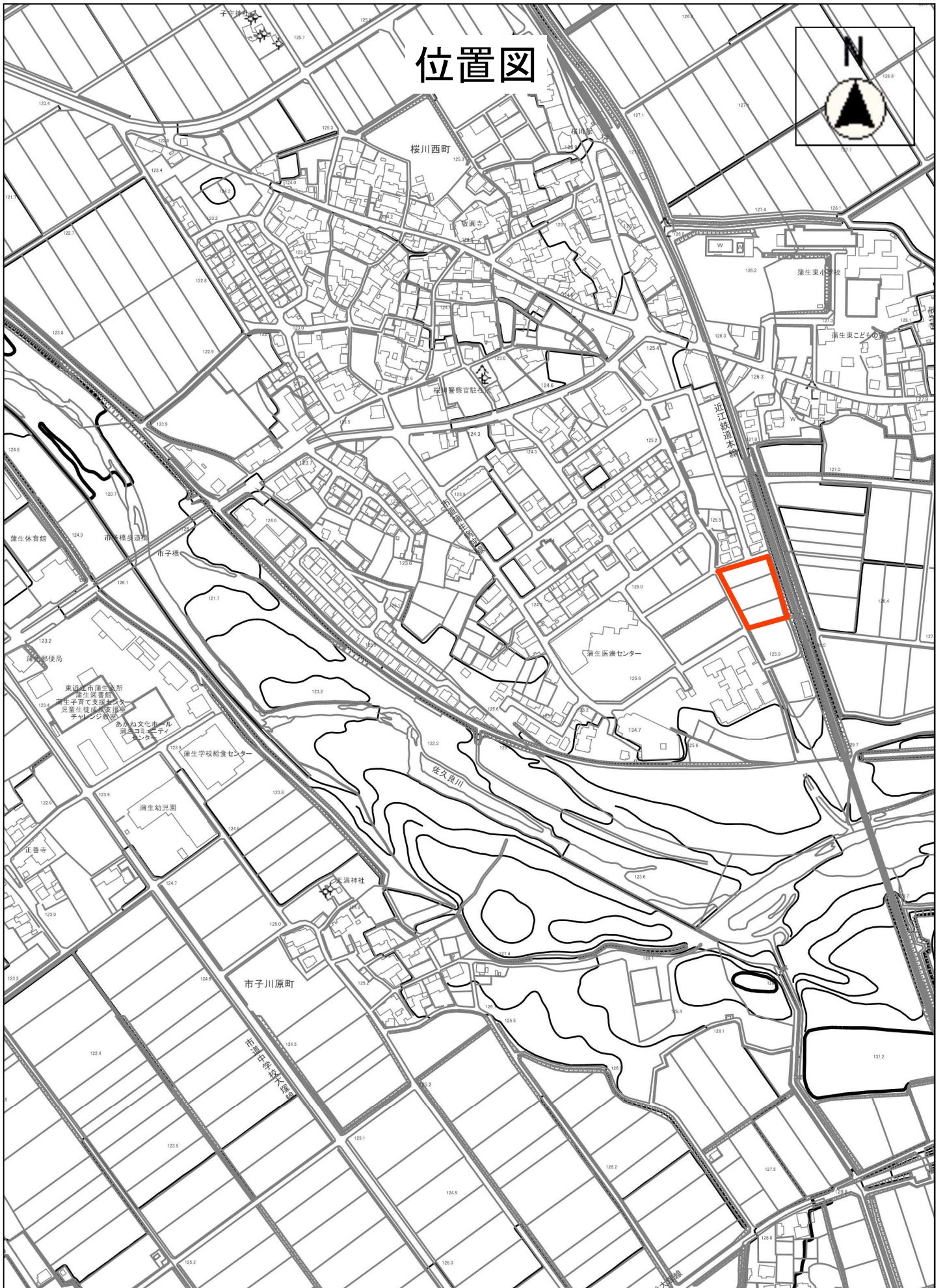
注1 第一報は、この様式に必要事項を記入した上、東近江警察署刑事第二課あて電話で行った後、その旨を「警察への通報の状況」の欄に記入して発注者及び東近江警察署あて送付（電子メール・FAX可）すること。

び施工計画の作成時為者の名刺、提示物等の参考資料がある場合は、その写しを添付すること。

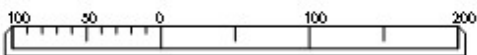
3 下請負先（再委託先）において発生した場合であっても、必ず元請負人（受注者）が聞き取り調査をして記入し、通報すること。

4 ※の欄は、警察署において記入すること。

# 位置図



縮尺 1 : 5000



## 【参考資料】積算条件等明示書

入札契約過程における透明性及び公平性を確保するため、参考までに積算条件を示すものであり、契約の履行を拘束するものではない。  
従って、施工方法その他工事目的物を完成するために必要な一切の手段については、受注者がその責任において定めるものとする。

工事番号		
工事名	蒲生医療センター駐車場整備詳細設計業務	
施工箇所		
単価適用年月	2026年 3月 6日	
歩掛適用年月	2026年 3月 6日	
施工地区	東近江土木事務所管内	
単価補正	生コン	東近江土木事務所管内
	合材	
	石材	
	港湾石材	
	燃料	



## 【参考資料】積算条件等明示書

入札契約過程における透明性及び公平性を確保するため、参考までに積算条件を示すものであり、契約の履行を拘束するものではない。  
従って、施工方法その他工事目的物を完成するために必要な一切の手段については、受注者がその責任において定めるものとする。

工事番号		
工事名	蒲生医療センター駐車場整備詳細設計業務	
施工箇所		
単価適用年月	2026年 3月 6日	
歩掛適用年月	2026年 3月 6日	
施工地区	東近江土木事務所管内	
単価補正	生コン	
	合材	
	石材	
	港湾石材	
	燃料	



見積用

## 東近江市蒲生医療センター駐車場整備詳細設計業務 委託業務設計書

---

参考資料

本資料は、入札額を算定する際に参考とする資料であり、契約上の制約を有するものではない。

東近江市

参考資料



## 設計内訳書（全体）

業務名	東近江市蒲生医療センター駐車場整備詳細設計業務		当初	業種 項目					
項目・工種・種別・細別	規格	単位	数量	単価	金額	数量増減	金額増減	摘要	
測量業務									
直接測量費		式	1						
間接測量費		式	1						
測量業務価格		式	1						
設計業務									
直接原価		式	1						
その他原価		式	1						
業務原価		式	1						
一般管理費等		式	1						
設計業務価格		式	1						
業務価格	全体	式	1						
消費税相当額		式	1						

## 設計内訳書（全体）

業務名	東近江市蒲生医療センター駐車場整備詳細設計業務		当 初	業 種 項 目					
項目・工種・種別・細別	規格	単位	数量	単価	金額	数量増減	金額増減	摘要	
業務費計		式	1						

## 積 算 情 報

設 計 書 番 号	25-13-00-0296-0	設 計 者 名	
出 張 所 名	東近江市		
適 用 単 価	業務	施 工 地 区	東近江土木事務所管内
歩 掛 適 用 年 月	2026年 3月 6日		
単 価 適 用 年 月	2026年 3月 6日		
適用単価 地 区	生 コ ン	東近江土木事務所管内	
	合 材		
	石 材		
	港 湾 石 材		
	燃 料		
適 用 工 種	( 係数ランク 1 )		

積算時想定業務期間	年 月 日 ~ 年 月 日 ( 日 )
-----------	---------------------

## 業務概要一覧表

事業種別	工事箇所	水系・路河川名	橋梁名等
	東近江市桜川西町地先		

費 目	測量及び試験費	蒲生医療センター駐車場整備詳細設計業務
-----	---------	---------------------

業 務 概 要	No	当 初	変 更
	1		
	2		
	3		
	4		
	5		
	6		
	7		

## 設計内訳書

業務名	蒲生医療センター駐車場整備詳細設計業務			当初	業種 項目	測量業務 基準点測量			
項目・工種・種別・細別	規格	単位	数量	単価	金額	数量増減	金額増減	摘要	
基準点測量		式	1						
基準点測量		式	1						
4級基準点測量		式	1						
4級基準点測量	永久標識設置永久標識 設置なし;伐採伐採含 まない	点	2					単-1号 A1	
地形測量		式	1						
現地測量		式	1						
現地測量		式	1						
現地測量(作業計画)		業務	1					単-2号 A1	
現地測量		(km2)式	1					単-3号 A1	
応用測量		式	1						
路線測量		式	1						
路線測量		式	1						

参考資料

## 設計内訳書

業務名	蒲生医療センター駐車場整備詳細設計業務			当初	業種	測量業務			
	項目・工種・種別・細別	規格	単位	数量	単価	金額	数量増減	金額増減	摘要
	作業計画		業務	1					単-4号 A1
	現地踏査		km	0.05					単-5号 A1
	中心線測量		km	0.05					単-6号 A1
	仮BM設置測量		km	0.05					単-7号 A1
	縦断測量		km	0.05					単-8号 A1
	横断測量		km	0.05					単-9号 A1
	直接測量費		式	1					
	間接測量費		式	1					
	諸経費		式	1					
	測量業務価格		式	1					
	消費税相当額		式	1					
	業務費計		式	1					

参考資料

## 1次単価表

単-1号

単価適用年月	20260306
歩掛適用年月	20260306
労務調整-超過-規制	1.000-00000020

名称	規格	単位	点	数量	単価	金額	摘要
4級基準点測量	永久標識設置永久標識設置なし;伐採伐採含まない			1			
名称	規格 / 条件	単位	数量	単価	金額	摘要	
作業計画 永久標識設置なし 伐採含まない	耕地 平地 = 2点 :	点	1			WS100401 管理費区分 無 単-10号	
選点 永久標識設置なし 伐採含まない	同上	点	1			WS100402 管理費区分 無 単-11号	
観測 永久標識設置なし 伐採含まない	同上	点	1			WS100403 管理費区分 無 単-12号	
計算整理 永久標識設置なし 伐採含まない	同上	点	1			WS100404 管理費区分 無 単-13号	
計							
単価							

参考資料

# 1次単価表

単-2号

単価適用年月	20260306
歩掛適用年月	20260306
労務調整-超過-規制	1.000-00000020

名称	規格	業務	単位	数量	単価	金額	摘要
現地測量 (作業計画)				1			
名称	規格 / 条件	単位	数量	単価	金額	摘要	
現地測量 (作業計画)	縮尺 = 1 / 250 : 耕地 平地 = 1業務 :	業務	1			WS190201 管理費区分 無 単-14号	
計							
単価							

## 1次単価表

単-3号

単価適用年月	20260306
歩掛適用年月	20260306
労務調整-超過-規制	1.000-00000020

名称	規格	単位	数量	単価	金額	摘要
現地測量		(km2)式	1			
名称	規格 / 条件	単位	数量	単価	金額	摘要
作業計画	縮尺 = 1 / 250 : 作業量 = 0.002km2 : 耕地 平地 = 0.002 ( km2 ) 式 :	(km2)式	1			WS190101 管理費区分 無 単-15号
細部測量	同上	(km2)式	1			WS190102 管理費区分 無 単-16号
数値編集	同上	(km2)式	1			WS190103 管理費区分 無 単-17号
数値地形図データファイルの作成	同上	(km2)式	1			WS190104 管理費区分 無 単-18号
計						
単価						

参考資料

# 1次単価表

単-4号

単価適用年月	20260306
歩掛適用年月	20260306
労務調整-超過-規制	1.000-00000020

名称 規格	作業計画				業務	数量	1	単価
	名称	規格 / 条件	単位	数量				
作業計画			業務	1				WS103301 管理費区分 無 単-19号
計								
単価								

# 1次単価表

単-5号

単価適用年月	20260306
歩掛適用年月	20260306
労務調整-超過-規制	1.000-00000020

名称	規格	単位	数量	単価	金額	摘要
現地踏査		km	1			
名称	規格 / 条件	単位	数量	単価	金額	摘要
現地踏査	耕地 平地 = 0.05km : 交通量による変化率 = 0 ~ 1000台未満 / 12時間 [ 0.0 ] :	km	1			WS103401 管理費区分 無 単-20号
計						
単価						

## 1次単価表

単-6号

単価適用年月	20260306
歩掛適用年月	20260306
労務調整-超過-規制	1.000-00000020

名称	規格 / 条件	単位	数量	単価	金額	摘要
中心線測量		km	1			
中心点座標計算	耕地 平地 = 0.05km : 交通量による変化率 = 0 ~ 1000台未満 / 12時間 [ 0.0 ] : 曲線数による変化率 = 単曲線換算曲線数 0 [ - 0.1 ] : 測点間隔による変化率 = 測点間隔 50m [ - 0.3 ] :	km	1			WS103901 管理費区分 無 単-21号
測定設置	同上	km	1			WS103902 管理費区分 無 単-22号
線形地形図の作成	同上	km	1			WS103903 管理費区分 無 単-23号
点検整理	同上	km	1			WS103904 管理費区分 無 単-24号
計						
単価						

参考資料

# 1次単価表

単-7号

単価適用年月	20260306
歩掛適用年月	20260306
労務調整-超過-規制	1.000-00000020

名称	仮 B M設置測量		単位	数量	単価	金額	単価
規格			単位	数量	単価	金額	単価
名称	規格 / 条件	単位	数量	単価	金額	摘要	
測定設置	耕地 平地 = 0.05km : 交通量による変化率 = 0 ~ 1000台未満 / 12時間 [ 0.0 ] :	km	1			WS104001 管理費区分 無 単-25号	
計算	同上	km	1			WS104002 管理費区分 無 単-26号	
点検整理	同上	km	1			WS104003 管理費区分 無 単-27号	
計							
単価							

参考資料

# 1次単価表

単-8号

単価適用年月	20260306
歩掛適用年月	20260306
労務調整-超過-規制	1.000-00000020

名称	規格	単位	数量	単価	金額	摘要
縦断測量		km	1			
観測 縦断測量	耕地 平地 = 0.05km : 交通量による変化率 = 0 ~ 1000台未満 / 12時間 [ 0.0 ] :	km	1			WS104101 管理費区分 無 単-28号
縦断面図作成 縦断測量	同上	km	1			WS104102 管理費区分 無 単-29号
点検整理 縦断測量	同上	km	1			WS104103 管理費区分 無 単-30号
計						
単価						

参考資料

## 1次単価表

単-9号

単価適用年月	20260306
歩掛適用年月	20260306
労務調整-超過-規制	1.000-00000020

名称	規格	単位	数量	単価	金額	摘要
横断測量		km	1			
観測 横断測量	耕地 平地 = 0.05km : 交通量による変化率 = 0 ~ 1000台未満 / 12時間 [ 0.0 ] : 曲線数による変化率 = 単曲線換算曲線数 0 [ - 0.1 ] : 測量幅による変化率 = 45m未満 : 測点間隔による変化率 = 50m [ - 0.4 ] :	km	1			WS104201 管理費区分 無 単-31号
横断面図作成 横断測量	同上	km	1			WS104202 管理費区分 無 単-32号
点検整理 横断測量	同上	km	1			WS104203 管理費区分 無 単-33号
計						
単価						

参考資料

## 2次単価表

単-10号

WS100401

単価適用年月	20260306
歩掛適用年月	20260306
労務調整-超過-規制	1.000-00000020

名称	作業計画 永久標識設置なし 伐採含まない		点	数量	単価	金額	摘要
規格			単位			35	単価
名称	規格 / 条件	単位	数量	単価	金額	摘要	
測量主任技師 (内業)		人				R0602 管理費区分 無 割増率 0%	
測量技師 (内業)		人				R0603 管理費区分 無 割増率 0%	
測量技師補 (内業)		人				R0604 管理費区分 無 割増率 0%	
機械経費		式	1			ZS7S10400 管理費区分 無	
通信運搬費等		式	1			ZS7S10500 管理費区分 無	
材料費		式	1			ZS7S10600 管理費区分 無	
精度管理費		式	1			ZS7S20700 管理費区分 無	
変化率			1			IH3150000 管理費区分 無	
計							
単価							
J01 地域による変化率	大市街地 平地	0 点					
	市街地甲 平地	0 点					
	市街地乙 平地	0 点					

参考資料

## 2次単価表

単-10号

WS100401

単価適用年月	20260306
歩掛適用年月	20260306
労務調整-超過-規制	1.000-00000020

名称 規格	作業計画 永久標識設置なし 伐採含まない					点	数量	金額	単価	摘要
	名称	規格 / 条件	単位	数量	単価					
							35			
	市街地乙 丘陵地		0 点							
	都市近郊 平地		0 点							
	都市近郊 丘陵地		0 点							
	耕地 平地		2 点							
	耕地 丘陵地		0 点							
	耕地 低山地		0 点							
	原野 平地		0 点							
	原野 丘陵地		0 点							
	原野 低山地		0 点							
	原野 高山地		0 点							
	森林 平地		0 点							
	森林 丘陵地		0 点							
	森林 低山地		0 点							
	森林 高山地		0 点							

## 2次単価表

単-11号

WS100402

単価適用年月	20260306
歩掛適用年月	20260306
労務調整-超過-規制	1.000-00000020

名称	規格	選点 永久標識設置なし 伐採含まない	単位	点	数量	単価	金額	摘要
測量技師 (外業)			人					R0603 管理費区分 無 割増率 0%
測量技師補 (外業)			人					R0604 管理費区分 無 割増率 0%
測量助手 (外業)			人					R0605 管理費区分 無 割増率 0%
機械経費			式		1			ZS7S10400 管理費区分 無
通信運搬費等			式		1			ZS7S10500 管理費区分 無
材料費			式		1			ZS7S10600 管理費区分 無
精度管理費			式		1			ZS7S20700 管理費区分 無
変化率					1			IH3150000 管理費区分 無
計								
単価								
J01 地域による変化率			大市街地 平地	0 点				
			市街地甲 平地	0 点				
			市街地乙 平地	0 点				

参考資料

## 2次単価表

単-11号

WS100402

単価適用年月	20260306
歩掛適用年月	20260306
労務調整-超過-規制	1.000-00000020

名称 規格	選点 永久標識設置なし 伐採含まない		点	数量	単価	金額	摘要
	名称	規格 / 条件	単位	数量	単価	金額	摘要
	市街地乙 丘陵地		0 点				
	都市近郊 平地		0 点				
	都市近郊 丘陵地		0 点				
	耕地 平地		2 点				
	耕地 丘陵地		0 点				
	耕地 低山地		0 点				
	原野 平地		0 点				
	原野 丘陵地		0 点				
	原野 低山地		0 点				
	原野 高山地		0 点				
	森林 平地		0 点				
	森林 丘陵地		0 点				
	森林 低山地		0 点				
	森林 高山地		0 点				

## 2次単価表

単-12号

WS100403

単価適用年月	20260306
歩掛適用年月	20260306
労務調整-超過-規制	1.000-00000020

名称	規格	観測 永久標識設置なし 伐採含まない	単位	点	数量	35	単価	
名称	規格 / 条件	単位	数量	単価	金額	摘要		
測量技師 (外業)		人				R0603 管理費区分 無 割増率 0%		
測量技師補 (外業)		人				R0604 管理費区分 無 割増率 0%		
測量助手 (外業)		人				R0605 管理費区分 無 割増率 0%		
機械経費		式	1			ZS7S10400 管理費区分 無		
通信運搬費等		式	1			ZS7S10500 管理費区分 無		
材料費		式	1			ZS7S10600 管理費区分 無		
精度管理費		式	1			ZS7S20700 管理費区分 無		
変化率			1			IH3150000 管理費区分 無		
計								
単価								
J01 地域による変化率	大市街地 平地	0 点						
	市街地甲 平地	0 点						
	市街地乙 平地	0 点						

参考資料

## 2次単価表

単-12号

WS100403

単価適用年月	20260306
歩掛適用年月	20260306
労務調整-超過-規制	1.000-00000020

名称 規格	観測 永久標識設置なし 伐採含まない					点	数量	金額	単価
	名称	規格 / 条件	単位	数量	単価	金額	摘要		
	市街地乙 丘陵地	0 点							
	都市近郊 平地	0 点							
	都市近郊 丘陵地	0 点							
	耕地 平地	2 点							
	耕地 丘陵地	0 点							
	耕地 低山地	0 点							
	原野 平地	0 点							
	原野 丘陵地	0 点							
	原野 低山地	0 点							
	原野 高山地	0 点							
	森林 平地	0 点							
	森林 丘陵地	0 点							
	森林 低山地	0 点							
	森林 高山地	0 点							

## 2次単価表

単-13号

WS100404

単価適用年月	20260306
歩掛適用年月	20260306
労務調整-超過-規制	1.000-00000020

名称	規格 / 条件		単位	数量	単価	金額	摘要
計算整理 永久標識設置なし 伐採含まない			点			35	
測量主任技師 (内業)			人				R0602 管理費区分 無 割増率 0%
測量技師 (内業)			人				R0603 管理費区分 無 割増率 0%
測量技師補 (内業)			人				R0604 管理費区分 無 割増率 0%
測量助手 (内業)			人				R0605 管理費区分 無 割増率 0%
機械経費			式	1			ZS7S10400 管理費区分 無
通信運搬費等			式	1			ZS7S10500 管理費区分 無
材料費			式	1			ZS7S10600 管理費区分 無
精度管理費			式	1			ZS7S20700 管理費区分 無
変化率				1			IH3150000 管理費区分 無
計							
単価							

参考資料

## 2次単価表

単-13号

WS100404

単価適用年月	20260306
歩掛適用年月	20260306
労務調整-超過-規制	1.000-00000020

名称	計算整理 永久標識設置なし 伐採含まない		単位	点	数量	金額	単価
規格			単位	点	数量	金額	単価
名称	規格 / 条件		単位	数量	単価	金額	摘要
J01 地域による変化率	大市街地 平地		0 点				
	市街地甲 平地		0 点				
	市街地乙 平地		0 点				
	市街地乙 丘陵地		0 点				
	都市近郊 平地		0 点				
	都市近郊 丘陵地		0 点				
	耕地 平地		2 点				
	耕地 丘陵地		0 点				
	耕地 低山地		0 点				
	原野 平地		0 点				
	原野 丘陵地		0 点				
	原野 低山地		0 点				
	原野 高山地		0 点				
	森林 平地		0 点				
	森林 丘陵地		0 点				
	森林 低山地		0 点				
	森林 高山地		0 点				

参考資料

## 2次単価表

単-14号

WS190201

単価適用年月	20260306
歩掛適用年月	20260306
労務調整-超過-規制	1.000-00000020

名称	規格	業務	単位	数量	単価	金額	摘要
現地測量(作業計画)	1 / 250			1			
名称	規格 / 条件	単位	数量	単価	金額	摘要	
測量主任技師 (内業)		人				R0602 管理費区分 無 割増率 0%	
測量技師 (内業)		人				R0603 管理費区分 無 割増率 0%	
測量技師補 (内業)		人				R0604 管理費区分 無 割増率 0%	
変化率			1			IH3150000 管理費区分 無	
計							
単価							
J01 縮尺	1 / 250						
J03 地域による変化率(縮尺1 / 250)	大市街地 平地	0 業務					
	市街地甲 平地	0 業務					
	市街地乙 平地	0 業務					
	市街地乙 丘陵地	0 業務					
	都市近郊 平地	0 業務					
	都市近郊 丘陵地	0 業務					
	耕地 平地	1 業務					
	耕地 丘陵地	0 業務					
	耕地 低山地	0 業務					
	原野 丘陵地	0 業務					
	原野 低山地	0 業務					
	原野 高山地	0 業務					
	森林 丘陵地	0 業務					
	森林 低山地	0 業務					

参考資料

## 2次単価表

単-14号

WS190201

単価適用年月	20260306
歩掛適用年月	20260306
労務調整-超過-規制	1.000-00000020

名称	現地測量(作業計画)			業務	数量	単価	金額	摘要
規格	1 / 250			単位		1		
名称	規格 / 条件	単位	数量	単価	金額	摘要		
	森林 高山地	0 業務						

## 2次単価表

単-15号

WS190101

単価適用年月	20260306
歩掛適用年月	20260306
労務調整-超過-規制	1.000-00000020

名称	規格	単位	(km2)式	数量	単価	金額	摘要
作業計画	1 / 250 0.002km2			1			
測量主任技師 (内業)		人					R0602 管理費区分 無 割増率 0%
測量技師 (内業)		人					R0603 管理費区分 無 割増率 0%
測量技師補 (内業)		人					R0604 管理費区分 無 割増率 0%
機械経費		式		1			ZS7S10400 管理費区分 無
通信運搬費等		式		1			ZS7S10500 管理費区分 無
材料費		式		1			ZS7S10600 管理費区分 無
精度管理費		式		1			ZS7S20700 管理費区分 無
変化率				1			IH3150000 管理費区分 無
計							
単価							
J01 縮尺	1 / 250						
J02 作業量	0.002 km2						
J04 地域による変化率(縮尺1 / 250)	大市街地 平地	0 (km2) 式					

参考資料

## 2次単価表

単-15号

WS190101

単価適用年月	20260306
歩掛適用年月	20260306
労務調整-超過-規制	1.000-00000020

名称	規格	単位	(km2)式	数量	単価	金額	摘要
作業計画	1 / 250 0.002km2			1			
名称	規格 / 条件	単位	数量	単価	金額	摘要	
	市街地甲 平地	0 (km2) 式					
	市街地乙 平地	0 (km2) 式					
	市街地乙 丘陵地	0 (km2) 式					
	都市近郊 平地	0 (km2) 式					
	都市近郊 丘陵地	0 (km2) 式					
	耕地 平地	0.002 (km2) 式					
	耕地 丘陵地	0 (km2) 式					
	耕地 低山地	0 (km2) 式					
	原野 丘陵地	0 (km2) 式					
	原野 低山地	0 (km2) 式					
	原野 高山地	0 (km2) 式					
	森林 丘陵地	0 (km2) 式					
	森林 低山地	0 (km2) 式					
	森林 高山地	0 (km2) 式					

参考資料

## 2次単価表

単-16号

WS190102

単価適用年月	20260306
歩掛適用年月	20260306
労務調整-超過-規制	1.000-00000020

名称	規格	単位	(km2)式	数量	単価	金額	摘要
細部測量	1 / 250 0.002km2			1			
名称	規格 / 条件	単位	数量	単価	金額	摘要	
測量技師 (外業)		人				R0603 管理費区分 無 割増率 0%	
測量技師補 (外業)		人				R0604 管理費区分 無 割増率 0%	
測量技師補 (内業)		人				R0604 管理費区分 無 割増率 0%	
測量助手 (外業)		人				R0605 管理費区分 無 割増率 0%	
機械経費		式	1			ZS7S10400 管理費区分 無	
通信運搬費等		式	1			ZS7S10500 管理費区分 無	
材料費		式	1			ZS7S10600 管理費区分 無	
精度管理費		式	1			ZS7S20700 管理費区分 無	
変化率			1			IH3150000 管理費区分 無	
計							
単価							

参考資料

## 2次単価表

単-16号

WS190102

単価適用年月	20260306
歩掛適用年月	20260306
労務調整-超過-規制	1.000-00000020

名称	規格	単位	(km2)式	数量	単価	金額	摘要
細部測量	1 / 250 0.002km2					1	
名称	規格 / 条件	単位	数量	単価	金額	摘要	
J01 縮尺	1 / 250						
J02 作業量	0.002 km2						
J04 地域による変化率 (縮尺1 / 250)	大市街地 平地	0 (km2)	式				
	市街地甲 平地	0 (km2)	式				
	市街地乙 平地	0 (km2)	式				
	市街地乙 丘陵地	0 (km2)	式				
	都市近郊 平地	0 (km2)	式				
	都市近郊 丘陵地	0 (km2)	式				
	耕地 平地	0.002 (km2)	式				
	耕地 丘陵地	0 (km2)	式				
	耕地 低山地	0 (km2)	式				
	原野 丘陵地	0 (km2)	式				
	原野 低山地	0 (km2)	式				
	原野 高山地	0 (km2)	式				
	森林 丘陵地	0 (km2)	式				
	森林 低山地	0 (km2)	式				
	森林 高山地	0 (km2)	式				

参考資料

## 2次単価表

単-17号

WS190103

単価適用年月	20260306
歩掛適用年月	20260306
労務調整-超過-規制	1.000-00000020

名称	規格 / 条件	単位	数量	単価	金額	摘要
数值編集	1 / 250 0.002km2	(km2)式			1	
測量技師 (内業)		人				R0603 管理費区分 無 割増率 0%
測量技師補 (内業)		人				R0604 管理費区分 無 割増率 0%
機械経費		式	1			ZS7S10400 管理費区分 無
通信運搬費等		式	1			ZS7S10500 管理費区分 無
材料費		式	1			ZS7S10600 管理費区分 無
精度管理費		式	1			ZS7S20700 管理費区分 無
変化率			1			IH3150000 管理費区分 無
計						
単価						
J01 縮尺	1 / 250					
J02 作業量	0.002 km2					
J04 地域による変化率 (縮尺1 / 250)	大市街地 平地	0 (km2)式				
	市街地甲 平地	0 (km2)式				
	市街地乙 平地	0 (km2)式				
	市街地乙 丘陵地	0 (km2)式				

参考資料

## 2次単価表

単-17号

WS190103

単価適用年月	20260306
歩掛適用年月	20260306
労務調整-超過-規制	1.000-00000020

名称	数值編集		単位	(km2)式	数量	1	単価
規格	1 / 250 0.002km2						
名称	規格 / 条件	単位	数量	単価	金額	摘要	
	都市近郊 平地	0 (km2) 式					
	都市近郊 丘陵地	0 (km2) 式					
	耕地 平地	0.002 (km2) 式					
	耕地 丘陵地	0 (km2) 式					
	耕地 低山地	0 (km2) 式					
	原野 丘陵地	0 (km2) 式					
	原野 低山地	0 (km2) 式					
	原野 高山地	0 (km2) 式					
	森林 丘陵地	0 (km2) 式					
	森林 低山地	0 (km2) 式					
	森林 高山地	0 (km2) 式					

## 2次単価表

単-18号

WS190104

単価適用年月	20260306
歩掛適用年月	20260306
労務調整-超過-規制	1.000-00000020

名称	規格	単位	(km2)式	数量	単価	金額	摘要
数値地形図データファイルの作成	1 / 250 0.002km2			1			
名称	規格 / 条件	単位	数量	単価	金額	摘要	
測量技師 (内業)		人				R0603 管理費区分 無 割増率 0%	
測量技師補 (内業)		人				R0604 管理費区分 無 割増率 0%	
機械経費		式	1			ZS7S10400 管理費区分 無	
通信運搬費等		式	1			ZS7S10500 管理費区分 無	
材料費		式	1			ZS7S10600 管理費区分 無	
精度管理費		式	1			ZS7S20700 管理費区分 無	
変化率			1			IH3150000 管理費区分 無	
計							
単価							
J01 縮尺	1 / 250						
J02 作業量	0.002 km2						
J04 地域による変化率 (縮尺1 / 250)	大市街地 平地	0 (km2) 式					
	市街地甲 平地	0 (km2) 式					
	市街地乙 平地	0 (km2) 式					
	市街地乙 丘陵地	0 (km2) 式					

参考資料

## 2次単価表

単-18号

WS190104

単価適用年月	20260306
歩掛適用年月	20260306
労務調整-超過-規制	1.000-00000020

名称	数値地形図データファイルの作成		単位	(km2)式	数量	単価	金額	摘要
規格	1 / 250 0.002km2				1			
名称	規格 / 条件	単位	数量	単価	金額	摘要		
	都市近郊 平地	0 (km2)式						
	都市近郊 丘陵地	0 (km2)式						
	耕地 平地	0.002 (km2)式						
	耕地 丘陵地	0 (km2)式						
	耕地 低山地	0 (km2)式						
	原野 丘陵地	0 (km2)式						
	原野 低山地	0 (km2)式						
	原野 高山地	0 (km2)式						
	森林 丘陵地	0 (km2)式						
	森林 低山地	0 (km2)式						
	森林 高山地	0 (km2)式						

参考資料

## 2次単価表

単-19号

WS103301

単価適用年月	20260306
歩掛適用年月	20260306
労務調整-超過-規制	1.000-00000020

名称 規格	作業計画		業務	数量	1	単価	金額	摘要
	名称	規格 / 条件						
測量主任技師 (内業)			人					R0602 管理費区分 無 副増率 0%
測量技師 (内業)			人					R0603 管理費区分 無 副増率 0%
測量技師補 (内業)			人					R0604 管理費区分 無 副増率 0%
計								
単価								

## 2次単価表

単-20号

WS103401

単価適用年月	20260306
歩掛適用年月	20260306
労務調整-超過-規制	1.000-00000020

名称	規格	単位	数量	単価	金額	摘要
現地踏査	0.0]	km			1	
測量技師 (外業)		人				R0603 管理費区分 無 割増率 0%
測量技師補 (外業)		人				R0604 管理費区分 無 割増率 0%
機械経費		式	1			ZS7S10400 管理費区分 無
材料費		式	1			ZS7S10600 管理費区分 無
変化率			1			IH3150000 管理費区分 無
計						
単価						
J01 地域による変化率	大市街地 平地	0 km				
	市街地甲 平地	0 km				
	市街地乙 平地	0 km				
	市街地乙 丘陵地	0 km				
	都市近郊 平地	0 km				
	都市近郊 丘陵地	0 km				
	耕地 平地	0.05 km				
	耕地 丘陵地	0 km				
	耕地 低山地	0 km				
	原野 平地	0 km				
	原野 丘陵地	0 km				
	原野 低山地	0 km				

参考資料

## 2次単価表

単-20号

WS103401

単価適用年月	20260306
歩掛適用年月	20260306
労務調整-超過-規制	1.000-00000020

名称	規格 / 条件	単位	数量	単価	金額	摘要
現地踏査		km				
規格	0.0]	単位			1	単価
	原野 高山地	0 km				
	森林 平地	0 km				
	森林 丘陵地	0 km				
	森林 低山地	0 km				
	森林 高山地	0 km				
J02 交通量による変化率	0 ~ 1000台未満 / 12時間 [ 0.0 ]					

## 2次単価表

単-21号

WS103901

単価適用年月	20260306
歩掛適用年月	20260306
労務調整-超過-規制	1.000-00000020

名称	規格	単位	数量	単価	金額	摘要
中心点座標計算	0.0] 単曲線換算曲線数 0 [ - 0.1] 測点間隔 50m [ - 0.3]	km	1			
名称	規格 / 条件	単位	数量	単価	金額	摘要
測量技師 (内業)		人				R0603 管理費区分 無 割増率 0%
測量技師補 (内業)		人				R0604 管理費区分 無 割増率 0%
機械経費		式	1			ZS7S10400 管理費区分 無
材料費		式	1			ZS7S10600 管理費区分 無
精度管理費		式	1			ZS7S20700 管理費区分 無
変化率			1			IH3150000 管理費区分 無
計						
単価						
J01 地域による変化率	大市街地 平地	0 km				
	市街地甲 平地	0 km				
	市街地乙 平地	0 km				
	市街地乙 丘陵地	0 km				
	都市近郊 平地	0 km				
	都市近郊 丘陵地	0 km				
	耕地 平地	0.05 km				
	耕地 丘陵地	0 km				
	耕地 低山地	0 km				

参考資料



## 2次単価表

単-22号

WS103902

単価適用年月	20260306
歩掛適用年月	20260306
労務調整-超過-規制	1.000-00000020

名称	規格	単位	数量	単価	金額	摘要
測定設置	0.0] 単曲線換算曲線数 0 [ - 0.1] 測点間隔 50m [ - 0.3]	km	1			
測量技師 (外業)		人				R0603 管理費区分 無 割増率 0%
測量技師補 (外業)		人				R0604 管理費区分 無 割増率 0%
測量助手 (外業)		人				R0605 管理費区分 無 割増率 0%
機械経費		式	1			ZS7S10400 管理費区分 無
材料費		式	1			ZS7S10600 管理費区分 無
精度管理費		式	1			ZS7S20700 管理費区分 無
変化率			1			IH3150000 管理費区分 無
計						
単価						
J01 地域による変化率	大市街地 平地	0 km				
	市街地甲 平地	0 km				
	市街地乙 平地	0 km				
	市街地乙 丘陵地	0 km				
	都市近郊 平地	0 km				
	都市近郊 丘陵地	0 km				

参考資料

## 2次単価表

単-22号

WS103902

単価適用年月	20260306
歩掛適用年月	20260306
労務調整-超過-規制	1.000-00000020

名称	規格	単位	数量	単価	金額	摘要
測定設置	0.0] 単曲線換算曲線数 0 [ - 0.1] 測点間隔 50m [ - 0.3]	km			1	
名称	規格 / 条件	単位	数量	単価	金額	摘要
	耕地 平地	0.05 km				
	耕地 丘陵地	0 km				
	耕地 低山地	0 km				
	原野 平地	0 km				
	原野 丘陵地	0 km				
	原野 低山地	0 km				
	原野 高山地	0 km				
	森林 平地	0 km				
	森林 丘陵地	0 km				
	森林 低山地	0 km				
	森林 高山地	0 km				
J02 交通量による変化率	0 ~ 1000台未満 / 12時間 [ 0.0]					
J03 曲線数による変化率	単曲線換算曲線数 0 [ - 0.1]					
J04 測点間隔による変化率	測点間隔 50m [ - 0.3]					

参考資料

## 2次単価表

単-23号

WS103903

単価適用年月	20260306
歩掛適用年月	20260306
労務調整-超過-規制	1.000-00000020

名称	規格	単位	数量	単価	金額	摘要
線形地形図の作成	0.0] 単曲線換算曲線数 0 [ - 0.1] 測点間隔 50m [ - 0.3]	km	1			
名称	規格 / 条件	単位	数量	単価	金額	摘要
測量技師 (内業)		人				R0603 管理費区分 無 割増率 0%
測量技師補 (内業)		人				R0604 管理費区分 無 割増率 0%
機械経費		式	1			ZS7S10400 管理費区分 無
材料費		式	1			ZS7S10600 管理費区分 無
精度管理費		式	1			ZS7S20700 管理費区分 無
変化率			1			IH3150000 管理費区分 無
計						
単価						
J01 地域による変化率	大市街地 平地	0 km				
	市街地甲 平地	0 km				
	市街地乙 平地	0 km				
	市街地乙 丘陵地	0 km				
	都市近郊 平地	0 km				
	都市近郊 丘陵地	0 km				
	耕地 平地	0.05 km				
	耕地 丘陵地	0 km				
	耕地 低山地	0 km				

参考資料



## 2次単価表

単-24号

WS103904

単価適用年月	20260306
歩掛適用年月	20260306
労務調整-超過-規制	1.000-00000020

名称	規格	単位	数量	単価	金額	摘要
点検整理	0.0] 単曲線換算曲線数 0 [ - 0.1] 測点間隔 50m [ - 0.3]	km	1			
名称	規格 / 条件	単位	数量	単価	金額	摘要
測量技師 (内業)		人				R0603 管理費区分 無 割増率 0%
測量技師補 (内業)		人				R0604 管理費区分 無 割増率 0%
機械経費		式	1			ZS7S10400 管理費区分 無
材料費		式	1			ZS7S10600 管理費区分 無
精度管理費		式	1			ZS7S20700 管理費区分 無
変化率			1			IH3150000 管理費区分 無
計						
単価						
J01 地域による変化率	大市街地 平地	0 km				
	市街地甲 平地	0 km				
	市街地乙 平地	0 km				
	市街地乙 丘陵地	0 km				
	都市近郊 平地	0 km				
	都市近郊 丘陵地	0 km				
	耕地 平地	0.05 km				
	耕地 丘陵地	0 km				
	耕地 低山地	0 km				

参考資料

## 2次単価表

単-24号

WS103904

単価適用年月	20260306
歩掛適用年月	20260306
労務調整-超過-規制	1.000-00000020

名称	規格	単位	数量	単価	金額	摘要
点検整理	0.0] 単曲線換算曲線数 0 [ - 0.1 ] 測点間隔 50m [ - 0.3 ]	km	1			
名称	規格 / 条件	単位	数量	単価	金額	摘要
	原野 平地	0 km				
	原野 丘陵地	0 km				
	原野 低山地	0 km				
	原野 高山地	0 km				
	森林 平地	0 km				
	森林 丘陵地	0 km				
	森林 低山地	0 km				
	森林 高山地	0 km				
J02 交通量による変化率	0 ~ 1000台未満 / 12時間 [ 0.0 ]					
J03 曲線数による変化率	単曲線換算曲線数 0 [ - 0.1 ]					
J04 測点間隔による変化率	測点間隔 50m [ - 0.3 ]					

参考資料

## 2次単価表

単-25号

WS104001

単価適用年月	20260306
歩掛適用年月	20260306
労務調整-超過-規制	1.000-00000020

名称	規格	単位	数量	単価	金額	摘要
測定設置	0.0]	km	1			
名称	規格 / 条件	単位	数量	単価	金額	摘要
測量技師 (外業)		人				R0603 管理費区分 無 割増率 0%
測量技師補 (外業)		人				R0604 管理費区分 無 割増率 0%
測量助手 (外業)		人				R0605 管理費区分 無 割増率 0%
機械経費		式	1			ZS7S10400 管理費区分 無
材料費		式	1			ZS7S10600 管理費区分 無
精度管理費		式	1			ZS7S20700 管理費区分 無
変化率			1			IH3150000 管理費区分 無
計						
単価						
J01 地域による変化率	大市街地 平地	0 km				
	市街地甲 平地	0 km				
	市街地乙 平地	0 km				
	市街地乙 丘陵地	0 km				
	都市近郊 平地	0 km				
	都市近郊 丘陵地	0 km				

参考資料

## 2次単価表

単-25号

WS104001

単価適用年月	20260306
歩掛適用年月	20260306
労務調整-超過-規制	1.000-00000020

名称	規格 / 条件		単位	数量	単価	金額	摘要
測定設置			km				
規格	0.0]		単位			1	単価
	耕地 平地		0.05 km				
	耕地 丘陵地		0 km				
	耕地 低山地		0 km				
	原野 平地		0 km				
	原野 丘陵地		0 km				
	原野 低山地		0 km				
	原野 高山地		0 km				
	森林 平地		0 km				
	森林 丘陵地		0 km				
J02 交通量による変化率	森林 低山地		0 km				
	森林 高山地		0 km				
	0 ~ 1000台未満 / 12時間 [ 0.0 ]						

参考資料

## 2次単価表

単-26号

WS104002

単価適用年月	20260306
歩掛適用年月	20260306
労務調整-超過-規制	1.000-00000020

名称	規格	単位	数量	単価	金額	摘要
計算	0.0]	km			1	
名称	規格 / 条件	単位	数量	単価	金額	摘要
測量技師補 (内業)		人				R0604 管理費区分 無 割増率 0%
測量助手 (内業)		人				R0605 管理費区分 無 割増率 0%
機械経費		式	1			ZS7S10400 管理費区分 無
材料費		式	1			ZS7S10600 管理費区分 無
精度管理費		式	1			ZS7S20700 管理費区分 無
変化率			1			IH3150000 管理費区分 無
計						
単価						
J01 地域による変化率	大市街地 平地	0 km				
	市街地甲 平地	0 km				
	市街地乙 平地	0 km				
	市街地乙 丘陵地	0 km				
	都市近郊 平地	0 km				
	都市近郊 丘陵地	0 km				
	耕地 平地	0.05 km				
	耕地 丘陵地	0 km				
	耕地 低山地	0 km				

参考資料

## 2次単価表

単-26号

WS104002

単価適用年月	20260306
歩掛適用年月	20260306
労務調整-超過-規制	1.000-00000020

名称	規格	単位	数量	単価	金額	摘要
計算	0.0]	km			1	
名称	規格 / 条件	単位	数量	単価	金額	摘要
	原野 平地	0 km				
	原野 丘陵地	0 km				
	原野 低山地	0 km				
	原野 高山地	0 km				
	森林 平地	0 km				
	森林 丘陵地	0 km				
	森林 低山地	0 km				
	森林 高山地	0 km				
J02 交通量による変化率	0 ~ 1000台未満 / 12時間 [ 0.0 ]					

参考資料

## 2次単価表

単-27号

WS104003

単価適用年月	20260306
歩掛適用年月	20260306
労務調整-超過-規制	1.000-00000020

名称	規格	単位	数量	単価	金額	摘要
点検整理	0.0]	km	1			
測量技師 (内業)		人				R0603 管理費区分 無 割増率 0%
測量技師補 (内業)		人				R0604 管理費区分 無 割増率 0%
機械経費		式	1			ZS7S10400 管理費区分 無
材料費		式	1			ZS7S10600 管理費区分 無
精度管理費		式	1			ZS7S20700 管理費区分 無
変化率			1			IH3150000 管理費区分 無
計						
単価						
J01 地域による変化率	大市街地 平地	0 km				
	市街地甲 平地	0 km				
	市街地乙 平地	0 km				
	市街地乙 丘陵地	0 km				
	都市近郊 平地	0 km				
	都市近郊 丘陵地	0 km				
	耕地 平地	0.05 km				
	耕地 丘陵地	0 km				
	耕地 低山地	0 km				

参考資料

## 2次単価表

単-27号

WS104003

単価適用年月	20260306
歩掛適用年月	20260306
労務調整-超過-規制	1.000-00000020

名称	規格	名称	規格 / 条件	単位	数量	単価	金額	摘要
点検整理	0.0]			km			1	
		原野 平地		0 km				
		原野 丘陵地		0 km				
		原野 低山地		0 km				
		原野 高山地		0 km				
		森林 平地		0 km				
		森林 丘陵地		0 km				
		森林 低山地		0 km				
		森林 高山地		0 km				
J02		交通量による変化率	0 ~ 1000台未満 / 12時間 [ 0.0 ]					

参考資料

## 2次単価表

単-28号

WS104101

単価適用年月	20260306
歩掛適用年月	20260306
労務調整-超過-規制	1.000-00000020

名称	規格	単位	数量	単価	金額	摘要
観測 縦断測量	0.0]	km	1			
名称	規格 / 条件	単位	数量	単価	金額	摘要
測量技師 (外業)		人				R0603 管理費区分 無 割増率 0%
測量技師補 (外業)		人				R0604 管理費区分 無 割増率 0%
測量助手 (外業)		人				R0605 管理費区分 無 割増率 0%
機械経費		式	1			ZS7S10400 管理費区分 無
材料費		式	1			ZS7S10600 管理費区分 無
精度管理費		式	1			ZS7S20700 管理費区分 無
変化率			1			IH3150000 管理費区分 無
計						
単価						
J01 地域による変化率	大市街地 平地	0 km				
	市街地甲 平地	0 km				
	市街地乙 平地	0 km				
	市街地乙 丘陵地	0 km				
	都市近郊 平地	0 km				
	都市近郊 丘陵地	0 km				

参考資料

## 2次単価表

単-28号

WS104101

単価適用年月	20260306
歩掛適用年月	20260306
労務調整-超過-規制	1.000-00000020

名称	規格 / 条件		単位	数量	単価	金額	摘要
観測 縦断測量			km				
規格	0.0]		単位	数量	1	単価	
名称	規格 / 条件		単位	数量	単価	金額	摘要
	耕地 平地		0.05 km				
	耕地 丘陵地		0 km				
	耕地 低山地		0 km				
	原野 平地		0 km				
	原野 丘陵地		0 km				
	原野 低山地		0 km				
	原野 高山地		0 km				
	森林 平地		0 km				
	森林 丘陵地		0 km				
J02 交通量による変化率	森林 低山地		0 km				
	森林 高山地		0 km				
	0 ~ 1000台未満 / 12時間 [ 0.0 ]						

参考資料

## 2次単価表

単-29号

WS104102

単価適用年月	20260306
歩掛適用年月	20260306
労務調整-超過-規制	1.000-00000020

名称	規格	単位	数量	単価	金額	摘要
縦断面図作成 縦断測量	0.0]	km	1			
名称	規格 / 条件	単位	数量	単価	金額	摘要
測量技師 (内業)		人				R0603 管理費区分 無 割増率 0%
測量技師補 (内業)		人				R0604 管理費区分 無 割増率 0%
測量助手 (内業)		人				R0605 管理費区分 無 割増率 0%
機械経費		式	1			ZS7S10400 管理費区分 無
材料費		式	1			ZS7S10600 管理費区分 無
精度管理費		式	1			ZS7S20700 管理費区分 無
変化率			1			IH3150000 管理費区分 無
計						
単価						
J01 地域による変化率	大市街地 平地	0 km				
	市街地甲 平地	0 km				
	市街地乙 平地	0 km				
	市街地乙 丘陵地	0 km				
	都市近郊 平地	0 km				
	都市近郊 丘陵地	0 km				

参考資料

## 2次単価表

単-29号

WS104102

単価適用年月	20260306
歩掛適用年月	20260306
労務調整-超過-規制	1.000-00000020

名称	縦断面図作成 縦断測量					単位	数量	単価	金額	摘要
規格	0.0]					km	1			
名称	規格 / 条件	単位	数量	単価	金額	摘要				
	耕地 平地	0.05 km								
	耕地 丘陵地	0 km								
	耕地 低山地	0 km								
	原野 平地	0 km								
	原野 丘陵地	0 km								
	原野 低山地	0 km								
	原野 高山地	0 km								
	森林 平地	0 km								
	森林 丘陵地	0 km								
J02 交通量による変化率	森林 低山地	0 km								
	森林 高山地	0 km								
	0 ~ 1000台未満 / 12時間 [ 0.0 ]									

## 2次単価表

単-30号

WS104103

単価適用年月	20260306
歩掛適用年月	20260306
労務調整-超過-規制	1.000-00000020

名称	規格	単位	数量	単価	金額	摘要
点検整理 縦断測量	0.0]	km	1			
名称	規格 / 条件	単位	数量	単価	金額	摘要
測量技師 (内業)		人				R0603 管理費区分 無 割増率 0%
測量技師補 (内業)		人				R0604 管理費区分 無 割増率 0%
機械経費		式	1			ZS7S10400 管理費区分 無
材料費		式	1			ZS7S10600 管理費区分 無
精度管理費		式	1			ZS7S20700 管理費区分 無
変化率			1			IH3150000 管理費区分 無
計						
単価						
J01 地域による変化率	大市街地 平地	0 km				
	市街地甲 平地	0 km				
	市街地乙 平地	0 km				
	市街地乙 丘陵地	0 km				
	都市近郊 平地	0 km				
	都市近郊 丘陵地	0 km				
	耕地 平地	0.05 km				
	耕地 丘陵地	0 km				
	耕地 低山地	0 km				

参考資料

## 2次単価表

単-30号

WS104103

単価適用年月	20260306
歩掛適用年月	20260306
労務調整-超過-規制	1.000-00000020

名称	点検整理 縦断測量	単位	km	数量	単価	金額	摘要
規格	0.0]	単位		数量	1	金額	
名称	規格 / 条件	単位	数量	単価	金額	摘要	
	原野 平地	0 km					
	原野 丘陵地	0 km					
	原野 低山地	0 km					
	原野 高山地	0 km					
	森林 平地	0 km					
	森林 丘陵地	0 km					
	森林 低山地	0 km					
	森林 高山地	0 km					
J02 交通量による変化率	0 ~ 1000台未満 / 12時間 [ 0.0 ]						

参考資料

## 2次単価表

単-31号

WS104201

単価適用年月	20260306
歩掛適用年月	20260306
労務調整-超過-規制	1.000-00000020

名称	規格	単位	数量	単価	金額	摘要
観測 横断測量	0.0] 単曲線換算曲線数 0 [ - 0.1] 45m未満50m [ - 0.4]	km	1			
名称	規格 / 条件	単位	数量	単価	金額	摘要
測量技師 (外業)		人				R0603 管理費区分 無 割増率 0%
測量技師補 (外業)		人				R0604 管理費区分 無 割増率 0%
測量助手 (外業)		人				R0605 管理費区分 無 割増率 0%
機械経費		式	1			ZS7S10400 管理費区分 無
材料費		式	1			ZS7S10600 管理費区分 無
精度管理費		式	1			ZS7S20700 管理費区分 無
変化率			1			IH3150000 管理費区分 無
計						
単価						
J01 地域による変化率	大市街地 平地	0 km				
	市街地甲 平地	0 km				
	市街地乙 平地	0 km				
	市街地乙 丘陵地	0 km				
	都市近郊 平地	0 km				
	都市近郊 丘陵地	0 km				

参考資料

## 2次単価表

単-31号

WS104201

単価適用年月	20260306
歩掛適用年月	20260306
労務調整-超過-規制	1.000-00000020

名称	規格	単位	数量	単価	金額	摘要
観測 横断測量	0.0] 単曲線換算曲線数 0 [ - 0.1] 45m未満50m [ - 0.4]	km	1			
名称	規格 / 条件	単位	数量	単価	金額	摘要
	耕地 平地	0.05 km				
	耕地 丘陵地	0 km				
	耕地 低山地	0 km				
	原野 平地	0 km				
	原野 丘陵地	0 km				
	原野 低山地	0 km				
	原野 高山地	0 km				
	森林 平地	0 km				
	森林 丘陵地	0 km				
	森林 低山地	0 km				
	森林 高山地	0 km				
J02 交通量による変化率	0 ~ 1000台未満 / 12時間 [ 0.0 ]					
J03 曲線数による変化率	単曲線換算曲線数 0 [ - 0.1 ]					
J04 測量幅による変化率	45m未満					
J05 測点間隔による変化率	50m [ - 0.4 ]					

参考資料

## 2次単価表

単-32号

WS104202

単価適用年月	20260306
歩掛適用年月	20260306
労務調整-超過-規制	1.000-00000020

名称	規格	単位	数量	単価	金額	摘要
横断面図作成 横断測量	0.0] 単曲線換算曲線数 0 [ - 0.1] 45m未満50m [ - 0.4]	km	1			
名称	規格 / 条件	単位	数量	単価	金額	摘要
測量技師 (内業)		人				R0603 管理費区分 無 割増率 0%
測量技師補 (内業)		人				R0604 管理費区分 無 割増率 0%
測量助手 (内業)		人				R0605 管理費区分 無 割増率 0%
機械経費		式	1			ZS7S10400 管理費区分 無
材料費		式	1			ZS7S10600 管理費区分 無
精度管理費		式	1			ZS7S20700 管理費区分 無
変化率			1			IH3150000 管理費区分 無
計						
単価						
J01 地域による変化率	大市街地 平地	0 km				
	市街地甲 平地	0 km				
	市街地乙 平地	0 km				
	市街地乙 丘陵地	0 km				
	都市近郊 平地	0 km				
	都市近郊 丘陵地	0 km				

参考資料

## 2次単価表

単-32号

WS104202

単価適用年月	20260306
歩掛適用年月	20260306
労務調整-超過-規制	1.000-00000020

名称	規格	単位	数量	単価	金額	摘要
横断面図作成 横断測量	0.0] 単曲線換算曲線数 0 [ - 0.1 ]	km	1			
	45m未満50m [ - 0.4 ]					
名称	規格 / 条件	単位	数量	単価	金額	摘要
	耕地 平地	0.05 km				
	耕地 丘陵地	0 km				
	耕地 低山地	0 km				
	原野 平地	0 km				
	原野 丘陵地	0 km				
	原野 低山地	0 km				
	原野 高山地	0 km				
	森林 平地	0 km				
	森林 丘陵地	0 km				
	森林 低山地	0 km				
	森林 高山地	0 km				
J02 交通量による変化率	0 ~ 1000台未満 / 12時間 [ 0.0 ]					
J03 曲線数による変化率	単曲線換算曲線数 0 [ - 0.1 ]					
J04 測量幅による変化率	45m未満					
J05 測点間隔による変化率	50m [ - 0.4 ]					

参考資料

## 2次単価表

単-33号

WS104203

単価適用年月	20260306
歩掛適用年月	20260306
労務調整-超過-規制	1.000-00000020

名称	規格	単位	数量	単価	金額	摘要
点検整理 横断測量	0.0] 単曲線換算曲線数 0 [ - 0.1] 45m未満50m [ - 0.4]	km	1			
名称	規格 / 条件	単位	数量	単価	金額	摘要
測量技師 (内業)		人				R0603 管理費区分 無 割増率 0%
測量技師補 (内業)		人				R0604 管理費区分 無 割増率 0%
機械経費		式	1			ZS7S10400 管理費区分 無
材料費		式	1			ZS7S10600 管理費区分 無
精度管理費		式	1			ZS7S20700 管理費区分 無
変化率			1			IH3150000 管理費区分 無
計						
単価						
J01 地域による変化率	大市街地 平地	0 km				
	市街地甲 平地	0 km				
	市街地乙 平地	0 km				
	市街地乙 丘陵地	0 km				
	都市近郊 平地	0 km				
	都市近郊 丘陵地	0 km				
	耕地 平地	0.05 km				
	耕地 丘陵地	0 km				
	耕地 低山地	0 km				

参考資料

## 2次単価表

単-33号

WS104203

単価適用年月	20260306
歩掛適用年月	20260306
労務調整-超過-規制	1.000-00000020

名称	規格 / 条件	単位	数量	単価	金額	摘要
点検整理 横断測量	0.0] 単曲線換算曲線数 0 [ - 0.1 ]      45m未満50m [ - 0.4 ]	km			1	
	原野 平地	0 km				
	原野 丘陵地	0 km				
	原野 低山地	0 km				
	原野 高山地	0 km				
	森林 平地	0 km				
	森林 丘陵地	0 km				
	森林 低山地	0 km				
	森林 高山地	0 km				
J02 交通量による変化率	0 ~ 1000台未満 / 12時間 [ 0.0 ]					
J03 曲線数による変化率	単曲線換算曲線数 0 [ - 0.1 ]					
J04 測量幅による変化率	45m未満					
J05 測点間隔による変化率	50m [ - 0.4 ]					

参考資料

## 積 算 情 報

設 計 書 番 号	25-13-00-0296-0-01	設 計 者 名	
出 張 所 名	東近江市		
適 用 単 価	業務	施 工 地 区	東近江土木事務所管内
歩 掛 適 用 年 月	2026年 3月 6日		
単 価 適 用 年 月	2026年 3月 6日		
適用単価 地 区	生 コ ン		
	合 材		
	石 材		
	港 湾 石 材		
	燃 料		
適 用 工 種	(係数ランク 1)		

積算時想定業務期間	年 月 日 ~ 年 月 日 ( 日)
-----------	--------------------

## 業務概要一覧表

事業種別	工事箇所	水系・路河川名	橋梁名等
	東近江市桜川西町地先		

費 目	測量及び試験費	蒲生医療センター駐車場整備詳細設計業務
-----	---------	---------------------

業 務 概 要	No	当 初	変 更
	1		
	2		
	3		
	4		
	5		
	6		
	7		

## 設計内訳書

業務名	蒲生医療センター駐車場整備詳細設計業務			当初	業種 項目	土木設計業務 道路設計			
項目・工種・種別・細別	規格	単位	数量	単価	金額	数量増減	金額増減	摘要	
道路設計		式	1						
駐車場設計		式	1						
駐車場設計		式	1						
駐車場実施設計		式	1					内-1号 P1	
共通		式	1						
共通（設計業務）		式	1						
打合せ等		式	1						
打合せ		業務	1					単-1号 P1	
直接経費		式	1						
直接経費		式	1						
旅費交通費		式	1						
旅費交通費（率計上）（設計）	旅費交通費の指定：滞在を伴わない	式	1					P1	

参考資料

## 設計内訳書

業務名	蒲生医療センター駐車場整備詳細設計業務		当 初	業 種 項 目	土木設計業務 直接経費			
項目・工種・種別・細別	規格	単位	数量	単価	金額	数量増減	金額増減	摘要
電子成果品作成費		式	1					
電子成果品作成費（設計）	区分：概略設計、予備設計又は詳細設計	式	1					
直接原価		式	1					
その他原価		式	1					
業務原価		式	1					
一般管理費等		式	1					
設計業務価格		式	1					
消費税相当額		式	1					
業務費計		式	1					

## 一式当たり内訳書

第1号内訳書	駐車場実施設計						単価適用年月 歩掛適用年月 労務調整-超過-規制	20260306 20260306 1.000-00000020
名称	規格 / 条件	単位	数量	単価	金額	数量増減	金額増減	摘要
直接人件費		式	1					R9S11 管理費区分 無 割増率 0%
合 計								

上段から 既契約数量 / 出来高数量 / 出来高累計 / 前回残工事 / 今回残工事

参考資料



# 1次単価表

単-1号

単価適用年月	20260306
歩掛適用年月	20260306
労務調整-超過-規制	1.000-00000020

名称	規格	業務	単位	数量	単価	金額	摘要
打合せ				1			
名称	規格 / 条件		単位	数量	単価	金額	摘要
打合せ	中間打合せ回数 = 0回 :		業務	1			WS505501 管理費区分 無 単-2号
計							
単価							

## 2次単価表

単-2号

WS505501

単価適用年月	20260306
歩掛適用年月	20260306
労務調整-超過-規制	1.000-00000020

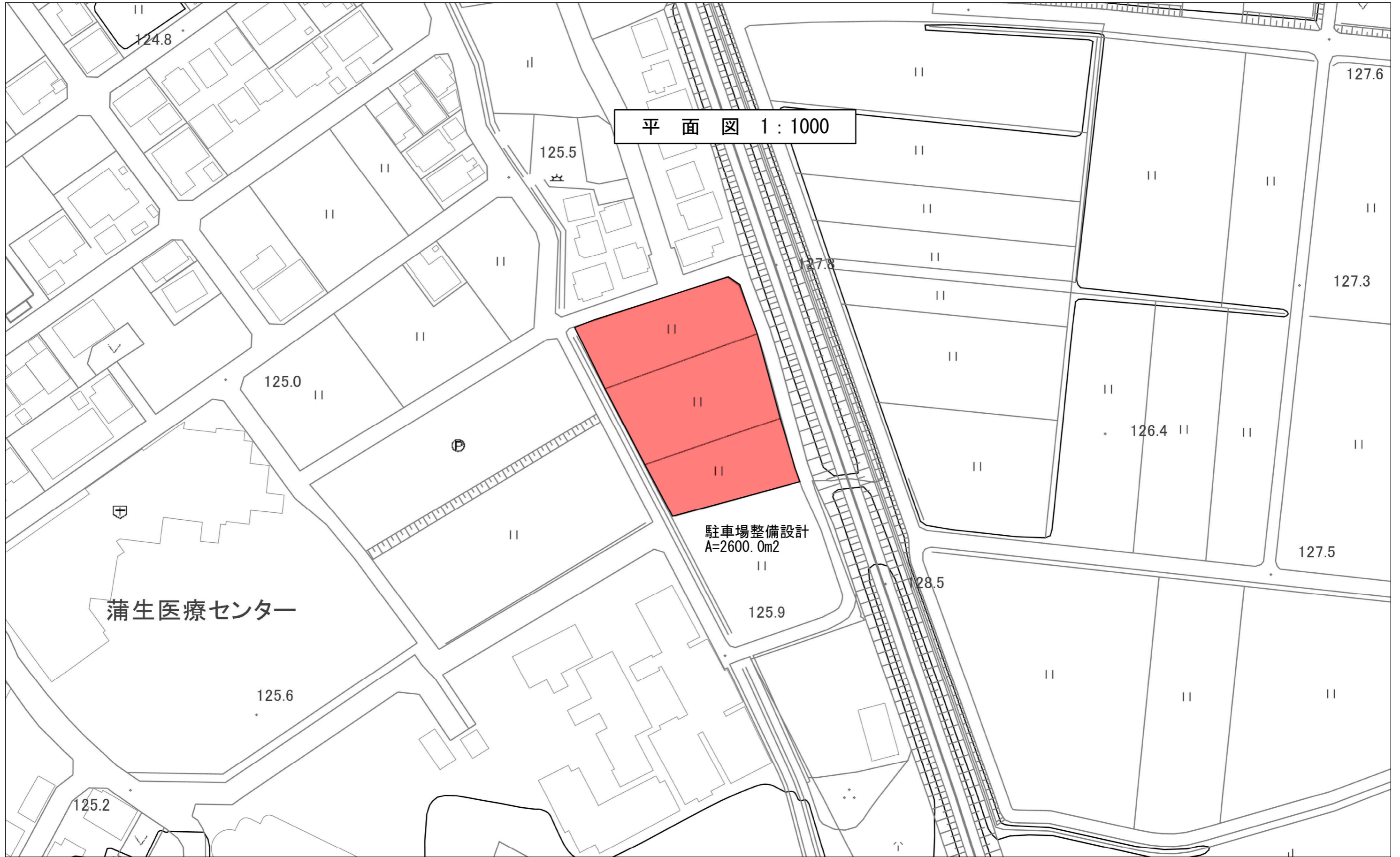
名称	規格	業務	単位	数量	単価	金額	摘要
打合せ	0回			1			
名称	規格 / 条件	単位	数量	単価	金額	摘要	
主任技師		人				R0402 管理費区分 無 副増率 0%	
技師 ( A )		人				R0403 管理費区分 無 副増率 0%	
技師 ( B )		人				R0404 管理費区分 無 副増率 0%	
計							
単価							
J01 中間打合せ回数	0 回						

参考資料

単価査定

東近江市蒲生医療センター駐車場整備詳細設計業務

工種名	種別細目				備考
駐車場設計	直接人件費	1,471,962	1,154,277	1,665,649	



平面図 1:1000

駐車場整備設計  
A=2600.0m<sup>2</sup>

蒲生医療センター

縮尺 1:1000

