

1-1 Inicialmente

O Mapa de Prevenção de Desastres da Cidade de Higashi-Omi resume Mapas de Riscos que indicam a periculosidade estimada em casos de terremotos, inundações, deslizamentos de terra, etc. e informações sobre prevenção de desastres na cidade. Além disso, seguindo a leitura em ordem, é possível criar um plano de prevenção de desastres para cada domicílio.

Nos últimos anos, desastres naturais têm ocorrido com frequência em todo o Japão, e não é de se admirar que ocorram a qualquer momento na cidade de Higashi-Omi. Decida com os integrantes da família como se preparar e agir em caso de desastres naturais para a proteção de todos.

Como usar este livreto

1.º Passo "Conhecer" o tipo de desastres

Adquira conhecimento sobre os danos estimados e como agir em cada caso para que possa tomar as decisões corretas quando o fato ocorrer.

- Geral → P2
- Terremotos → P7 ~ P13
- Vendavais e Inundações → P17 ~ P44

2.º Passo "Pensar" sobre as medidas de prevenção de desastres

Pense sobre como agir no caso de desastre e o que pode ser feito para minimizar os danos.

- Geral → P3 ~ P6
- Terremotos → P14 ~ P16
- Vendavais e Inundações → P45 ~ P48

3.º Passo "Elaborar" o Plano de Prevenção de Desastres da Família

Elabore o Plano de Prevenção de Desastres da Família baseado nos 1.º e 2.º passos.

- Terremotos → Contracapa
- Vendavais e Inundações → P49 ~ P50

4.º Passo Se preparar para os desastres

- Uma vez por ano, reserve um tempo para conversar com a família sobre a prevenção de desastres.
- Reformule o Plano de Prevenção de Desastres da Família de acordo com as mudanças da família.
- Prevena-se contra os desastres baseando-se no Plano de Prevenção de Desastre da Família.

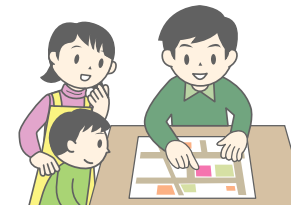
1-2 Vamos trabalhar na prevenção de desastres em família

Elabore o Plano de Prevenção de Desastres da Família de acordo com o que foi decidido entre os familiares sobre os meios de contato, como e onde se encontrar, como agir em caso de desastres, etc. Além disso, tome medidas como preparação de sacolas para saída de emergência e preparação da casa, com antecedência.

Averigue sua situação assinalando no .

Primeiramente, averigue o risco estimado para a área onde está localizada a sua casa.

O grau de periculosidade no caso de desastres está expresso por cores e formas no Mapa de Risco. Verifique a periculosidade das proximidades de sua casa.



Defina a regra de sua família, como os meios de contato, etc.

Na hora do desastre pode ser que sua família não esteja reunida. Por isso, defina um local de encontro, os meios de contato, etc.

Elabore um plano de prevenção para o caso de terremoto e outro para o caso de temporal e inundação.

Defina antecipadamente o Plano de Prevenção de Desastres da Família em acordo com os familiares. É importante que este plano seja revisto periodicamente.

Crie uma relação de apoio mútuo entre a vizinhança para casos de desastres.

Na ocorrência de desastres é importante o apoio mútuo entre os vizinhos. Busque entrosar-se através das atividades comunitárias.

Como verificar o Mapa de Risco

MAPA DE PREVENÇÃO DE DESASTRES (Este livreto)



Mapa de Prevenção de Desastres da Cidade (Home Page da Cidade de Higashi-Omi)



<https://www.city.higashiomi.shiga.jp/0000004573.html>



Mapa de Informativo de Prevenção de Desastres da Província (Home Page da Província de Shiga)

<https://shiga-bousai.jp/dmap/top/index>

Este Mapa de Prevenção de Desastres contém mapas de risco importantes para terremotos, inundações e deslizamentos de terra.

Vários mapas de risco foram criados e publicados, além dos publicados neste livreto. Dentre estes, há alguns onde pode-se verificar informações mais detalhadas sobre o que foi publicado neste livreto. Maiores informações nas home pages da cidade, da província ou do governo nacional.

<Mapas de Risco deste livreto>

● Mapa de Riscos para Terremotos (Terremotos e deslizamento de terra)

Registra a intensidade sísmica e o risco de liquefação do solo para os quatro terremotos que devem ter um impacto significativo na cidade.

● Mapa de Riscos para Inundação (Inundação e deslizamento de terra)

Registra a profundidade da inundação e o alto risco de deslizamentos de terra para o maior volume de chuva estimado.

Coluna Sobre o Mapa de Reservatórios de Água com Prioridade na Preservação de Desastres

Em julho de 2018, muitas lagoas foram destruídas, principalmente no oeste do Japão, causando danos extensos. E como uma das medidas que leva a ações de evacuação imediata em caso de emergência, publicamos o "Mapa de Reservatórios de Água com Prioridade na Preservação de Desastres" na cidade.

<https://www.city.higashiomi.shiga.jp/0000011859.html>

Reservatórios de Água com Prioridade na Preservação de Desastres ...

São os reservatórios de água que em caso de rompimento podem atingir casas e estabelecimentos públicos situados na área de inundação estimada.

