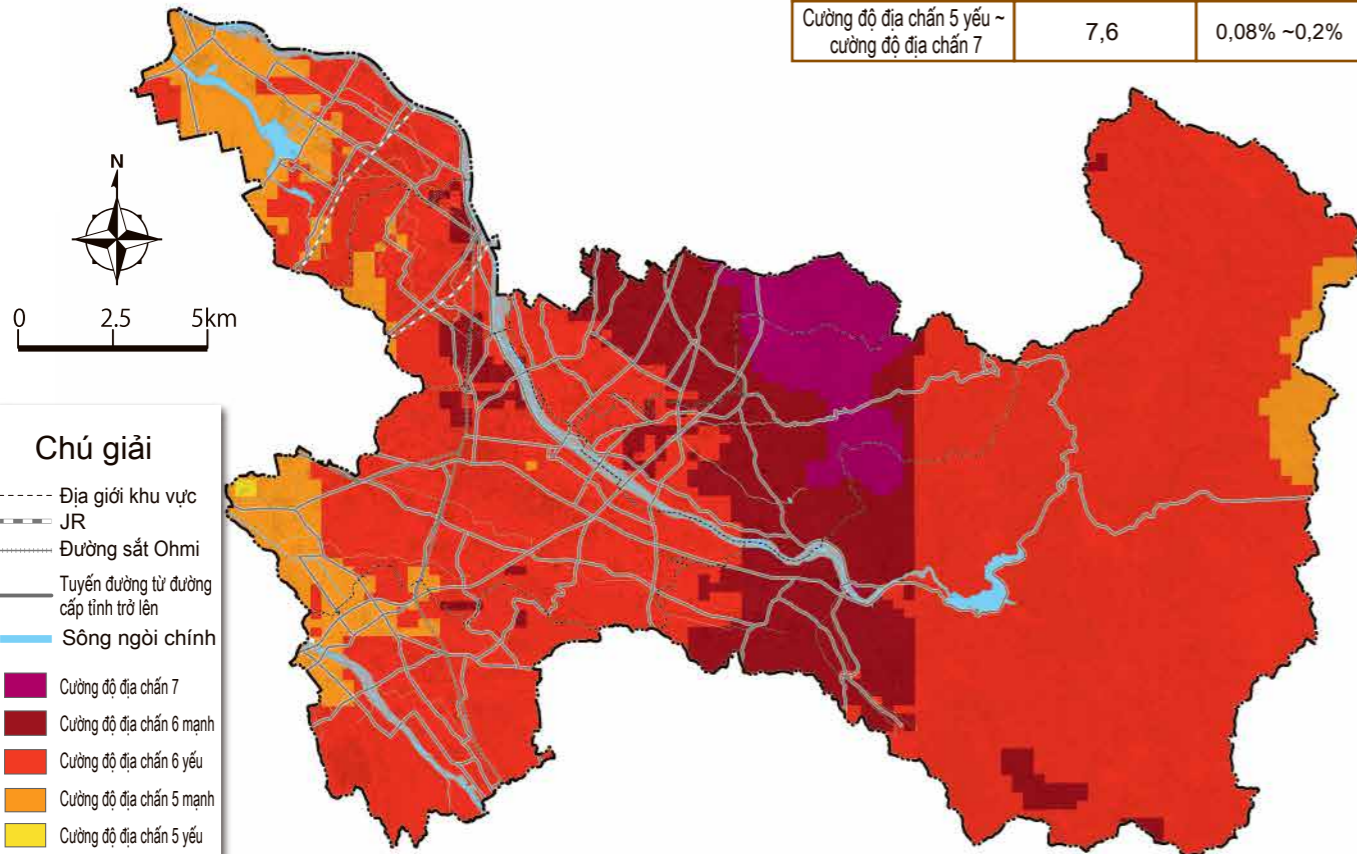


2-3 Động đất có thể xảy ra ở thành phố Higashiomi

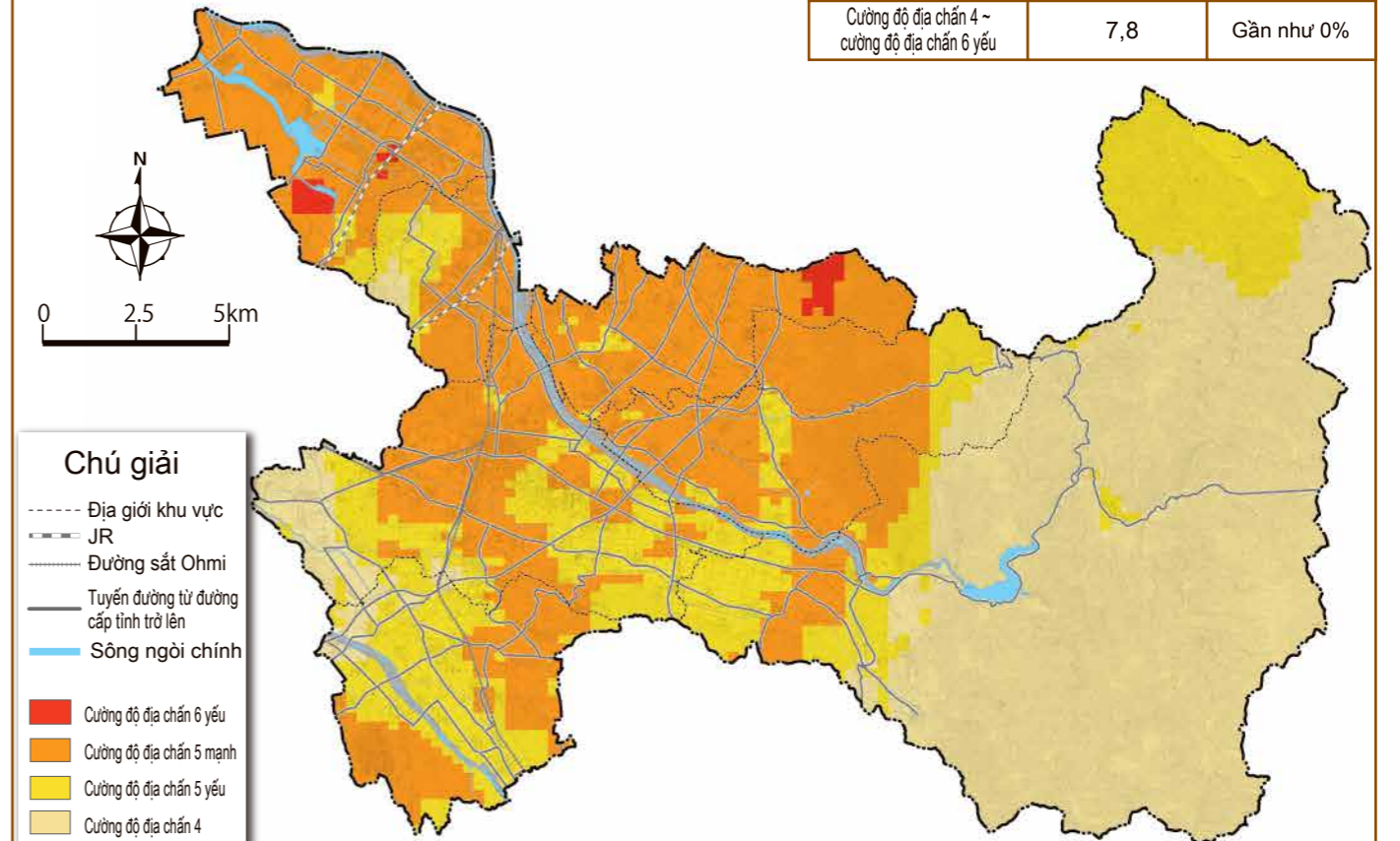
Động đất dải cắt địa tầng rìa phía tây Suzuka

Cường độ địa chấn	Độ lớn của trận động đất	Xác suất động đất trong vòng 30 năm tới
Cường độ địa chấn 5 yếu ~ cường độ địa chấn 7	7,6	0,08% ~ 0,2%



Động đất dải cắt địa tầng Yanagase / Sekigahara

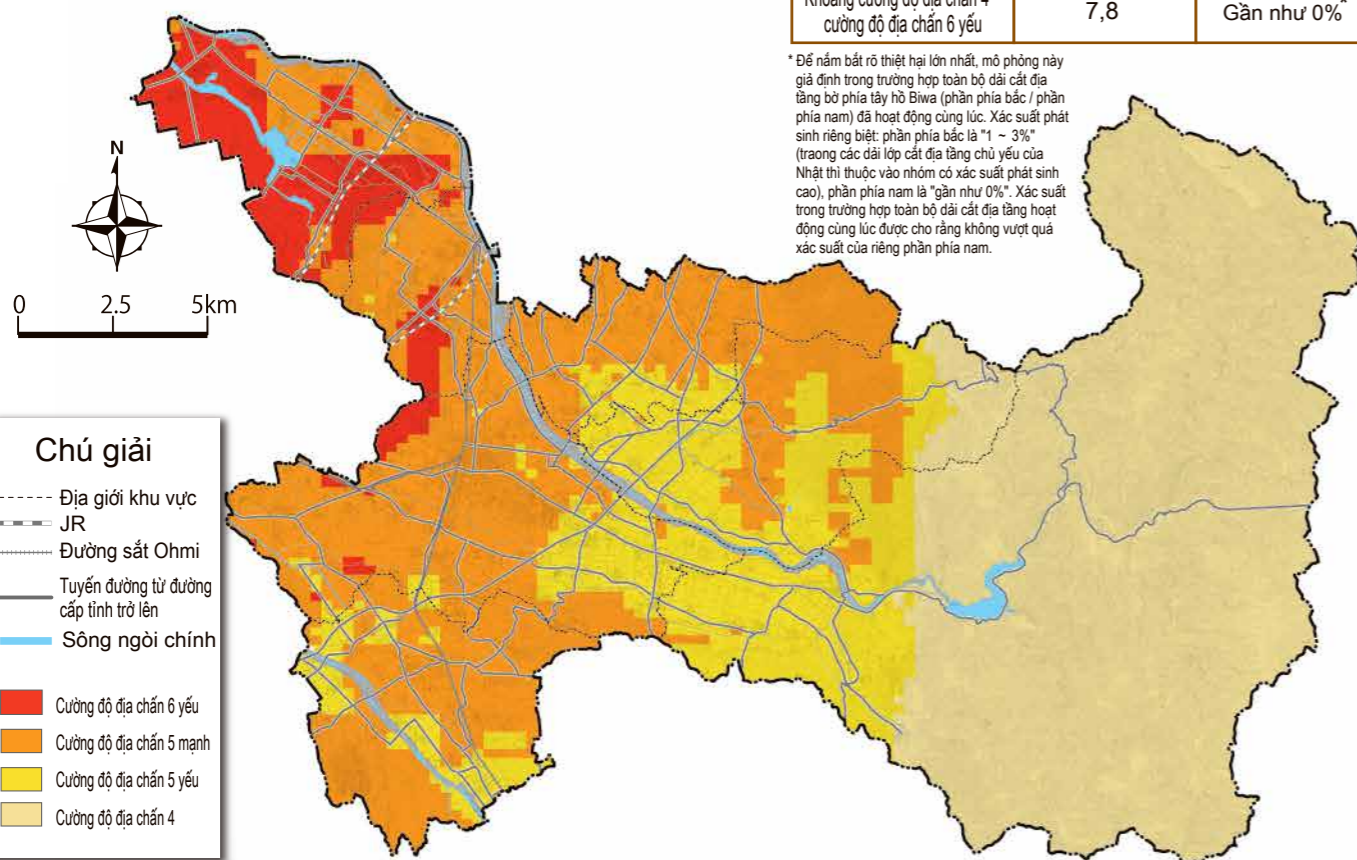
Cường độ địa chấn	Độ lớn của trận động đất	Xác suất động đất trong vòng 30 năm tới
Cường độ địa chấn 4 ~ cường độ địa chấn 6 yếu	7,8	Gần như 0%



Động đất dải cắt địa tầng bờ phía tây hồ Biwa

Cường độ địa chấn	Độ lớn của trận động đất	Xác suất động đất trong vòng 30 năm tới
Khoảng cường độ địa chấn 4 ~ cường độ địa chấn 6 yếu	7,8	Gần như 0%*

* Để nắm bắt rõ thiệt hại lớn nhất, mô phỏng này giả định trong trường hợp toàn bộ dải cắt địa tầng bờ phía tây hồ Biwa (phần phía bắc / phần phía nam) đã hoạt động cùng lúc. Xác suất phát sinh riêng biệt: phần phía bắc là "1 ~ 3%" (trong các dải lớp cắt địa tầng chủ yếu của Nhật thì thuộc vào nhóm có xác suất phát sinh cao), phần phía nam là "gần như 0%". Xác suất trong trường hợp toàn bộ dải cắt địa tầng hoạt động cùng lúc được cho rằng không vượt quá xác suất của riêng phần phía nam.



Trận động đất khổng lồ Nankai Trough (Trường hợp phía đất liền)

Cường độ địa chấn	Độ lớn của trận động đất	Xác suất động đất trong vòng 30 năm tới
Cường độ địa chấn 5 mạnh ~ cường độ địa chấn 6 mạnh	8 ~ 9	70% ~ 80%

