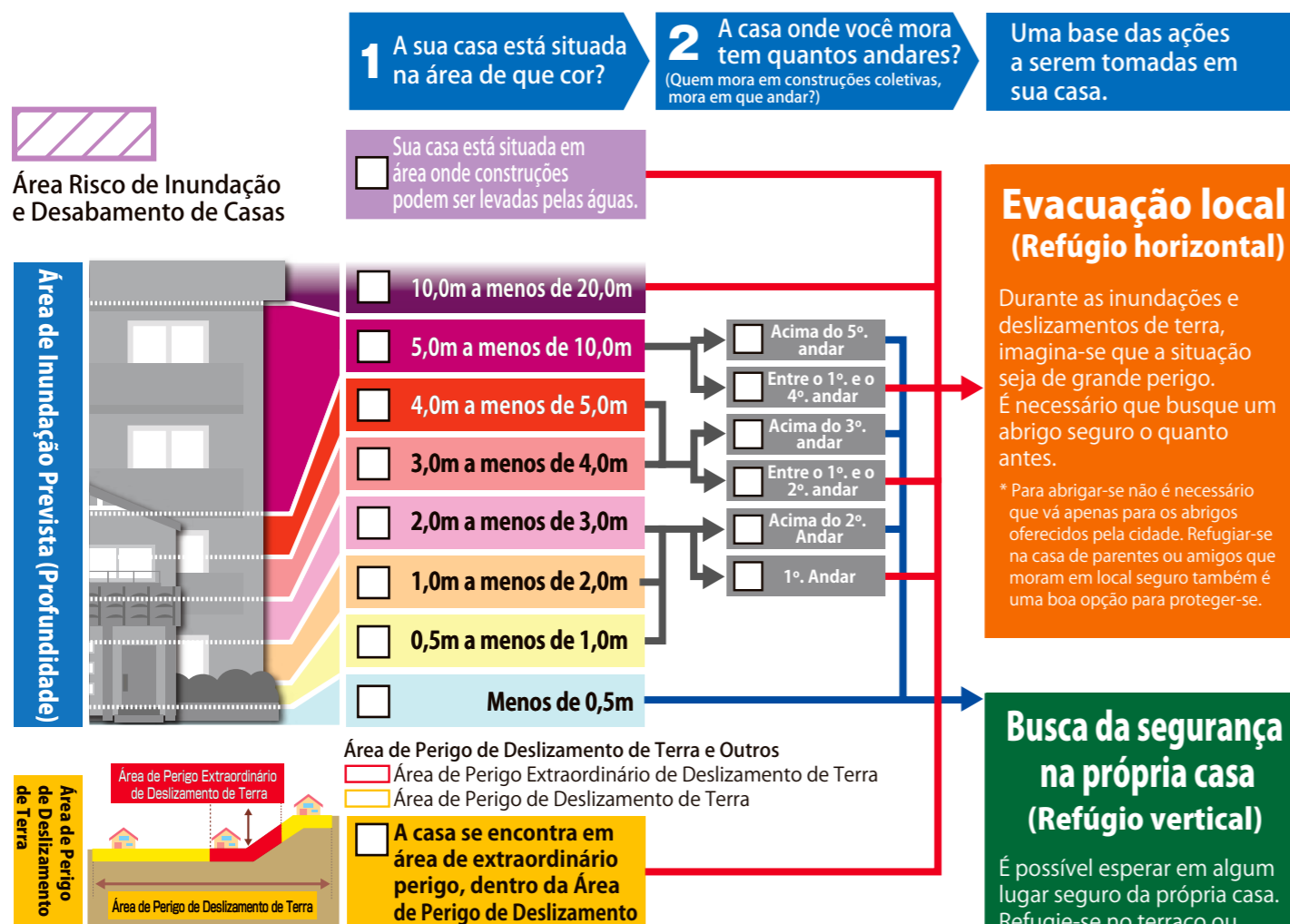


3-4 Vamos buscar refúgio conforme a situação

Use o Mapa de Perigo para pensar sobre como refugiar-se.



Evacuação local (Refúgio horizontal)

Durante as inundações e deslizamentos de terra, imagina-se que a situação seja de grande perigo. É necessário que busque um abrigo seguro o quanto antes.

* Para abrigar-se não é necessário que vá apenas para os abrigos oferecidos pela cidade. Refugiar-se na casa de parentes ou amigos que moram em local seguro também é uma boa opção para proteger-se.

Evacuação local (refúgio horizontal)

Antes da emissão do Alerta de Evacuação (Antes de serem abertos os abrigos designados) [Antes do Alerta Nível 2]

Refúgio horizontal

Ir para a casa de parente ou amigo que estão fora da área de risco de inundação e deslizamento de terra.

Durante a emissão do Alerta de Evacuação [Acima do Alerta Nível 3]

Refúgio horizontal

Ir para o abrigo designado ou para a casa de parente ou amigo que, mesmo que situe-se dentro da área de risco, seja segura.

O princípio da evacuação local é refugiar-se antes que o desastre aconteça.

Busca da segurança na própria casa (Refúgio vertical)

É possível esperar em algum lugar seguro da própria casa. Refugie-se no terraço ou outro lugar seguro da casa.

* As pessoas que moram perto de rio, ou outro local inseguro, busque um refúgio horizontal.

Busca da segurança na própria casa (refúgio vertical)

Refúgio vertical

Mesmo que tenha confiança na segurança de sua casa, é recomendado refugiar-se no andar superior da casa. Além disso, é perigoso sair na escuridão e durante chuvas torrenciais, nestes casos e noutros em que há dificuldade de locomoção, como no caso das enchentes, é mais seguro abrigar-se em andares superiores da própria casa ou buscar abrigar-se em algum edifício alto da vizinhança.

Cuidados para quando planejar refugiar-se A prioridade é "salvar vidas"!

- As instruções aqui explícitas servem apenas como um parâmetro das atitudes que precisam ser tomadas em caso de uma enxurrada. Se sentir perigo de vida, priorize o resguardo de sua vida.
- O fato de não ter sido apontada neste mapa, não quer dizer que estas regiões sejam totalmente seguras, por isso prepare-se também para um caso de emergência.
- Pense quando, onde e como refugiar-se para evitar os riscos além dos riscos das calamidades.
- Mesmo que não esteja sentindo-se bem ou esteja em época de doenças infecciosas, "não tenha dúvidas em refugiar-se quando necessário".

Sabedoria para refúgio

A coisa mais importante na hora de se refugiar é "refugiar-se com rapidez" em um "local seguro". Tenha sempre em mente que "devem proteger sua próprias vidas" e sempre procurar agir mantendo a calma.

- Busque coletar as informações sobre prevenção de desastres, como os alertas meteorológicos e alertas de evacuação para ponderar a melhor hora para refugiar-se.

- Os idosos, crianças, doentes e deficientes físicos precisam refugiar-se com antecedência. Procure ajudar os que necessitam de ajuda para se refugiar.

- Use roupas que lhe permitam bom movimento. Procure não refugiar-se sozinho.

- Procurar abrigo a noite ou depois que começar a inundação é muito perigoso. Procure buscar abrigo antes de escurecer e antes que comece a inundar.

[No caso de inundação.]

- Se não conseguir fugir a tempo, procure refugio temporário no andar mais alto de sua casa ou de qualquer construção resistente próxima de sua casa.

[No caso de deslizamento de terra]

- Se não conseguir fugir a tempo, proteja-se subindo ao andar mais alto do lado oposto ao barranco.