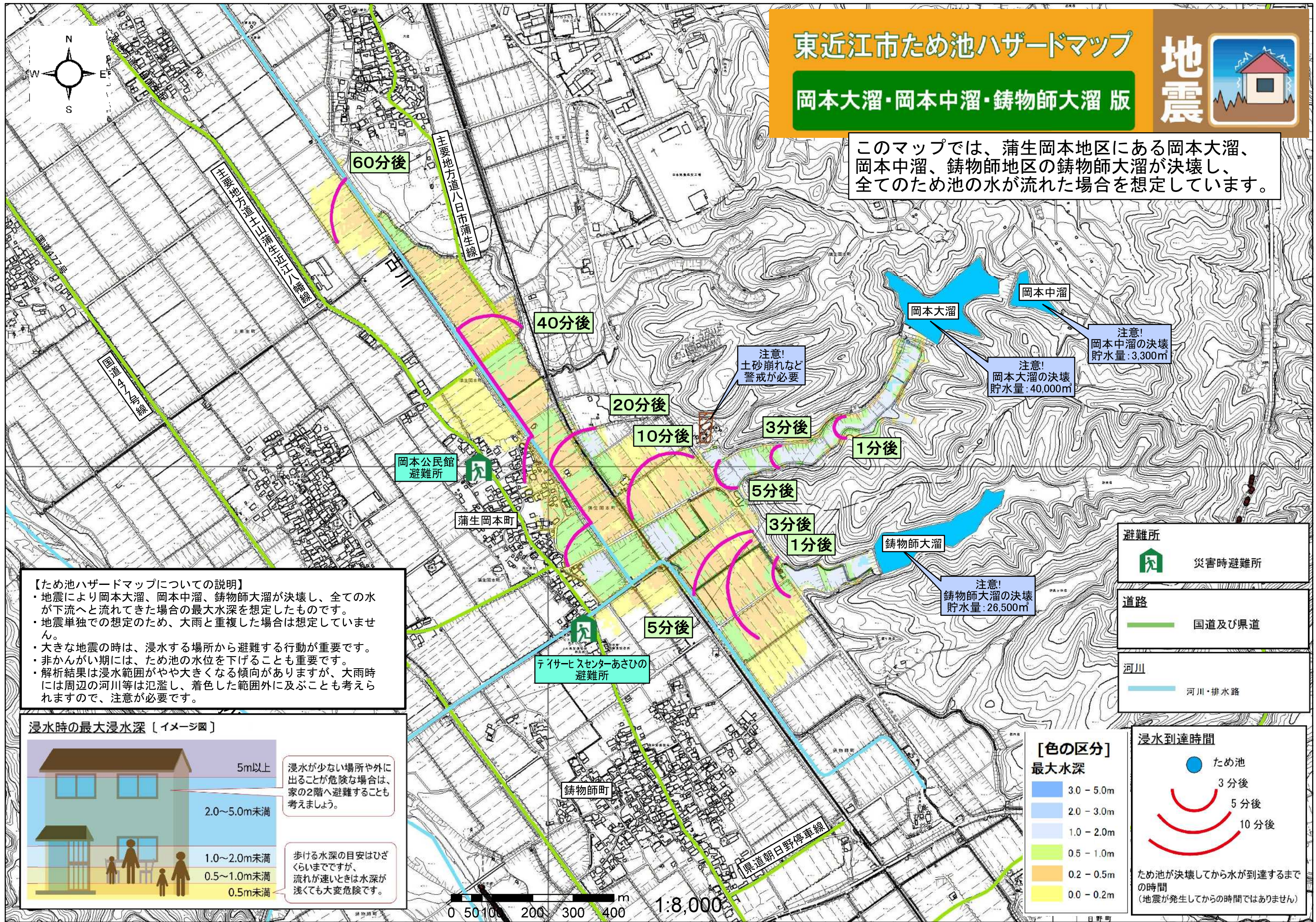


東近江市ため池ハザードマップ

岡本大溜・岡本中溜・鑄物師大溜 版



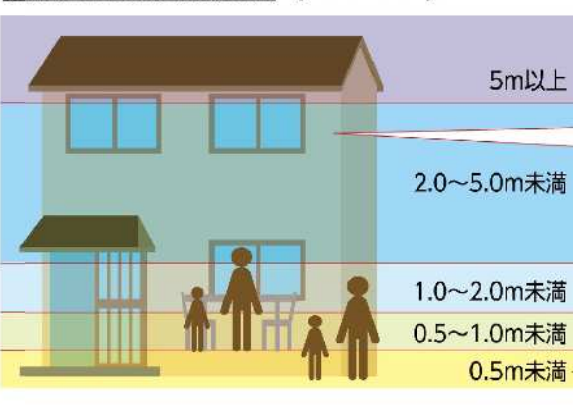
このマップでは、蒲生岡本地区にある岡本大溜、岡本中溜、鑄物師地区の鑄物師大溜が決壊し、全てのため池の水が流れた場合を想定しています。



【ため池ハザードマップについての説明】

- 地震により岡本大溜、岡本中溜、鑄物師大溜が決壊し、全ての水が下流へと流れてきた場合の最大水深を想定したものです。
- 地震単独での想定のため、大雨と重複した場合は想定していません。
- 大きな地震の時は、浸水する場所から避難する行動が重要です。
- 非かんがい期には、ため池の水位を下げることも重要です。
- 解析結果は浸水範囲がやや大きくなる傾向がありますが、大雨時には周辺の河川等は氾濫し、着色した範囲外に及ぶことも考えられますので、注意が必要です。

浸水時の最大浸水深 [イメージ図]



5m以上 浸水が少ない場所や外に出ることが危険な場合は、家の2階へ避難することも考えましょう。

2.0~5.0m未満

1.0~2.0m未満 歩ける水深の目安はひざくらいまでですが、流れが速いときは水深が浅くても大変危険です。

0.5~1.0m未満

0.5m未満

避難所
災害時避難所

道路
国道及び県道

河川
河川・排水路

【色の区分】
最大水深

- 3.0 - 5.0m
- 2.0 - 3.0m
- 1.0 - 2.0m
- 0.5 - 1.0m
- 0.2 - 0.5m
- 0.0 - 0.2m

浸水到達時間

- ため池
- 3分後
- 5分後
- 10分後

ため池が決壊してから水が到達するまでの時間 (地震が発生してからではありません)

注意!
土砂崩れなど警戒が必要

注意!
岡本大溜の決壊貯水量: 40,000m³

注意!
岡本中溜の決壊貯水量: 3,300m³

注意!
鑄物師大溜の決壊貯水量: 26,500m³

0 50 100 200 300 400 m
1:8,000