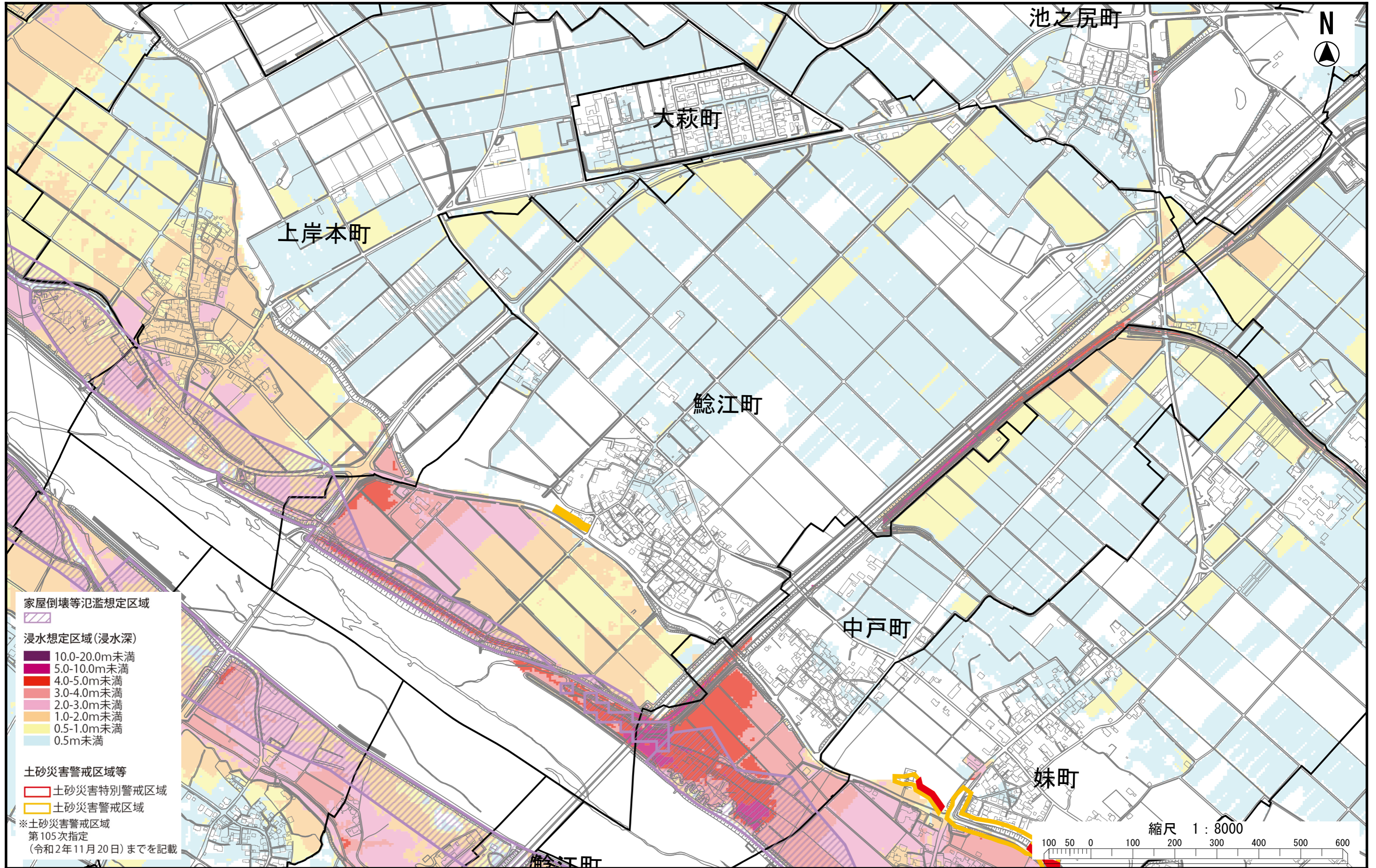


東近江市防災マップ 洪水ハザードマップ (町丁目別)



家屋倒壊等氾濫想定区域
浸水想定区域(浸水深)
10.0-20.0m未満
5.0-10.0m未満
4.0-5.0m未満
3.0-4.0m未満
2.0-3.0m未満
1.0-2.0m未満
0.5-1.0m未満
0.5m未満
土砂災害警戒区域等
土砂災害特別警戒区域
土砂災害警戒区域
※土砂災害警戒区域
第105次指定
(令和2年11月20日)までを記載

縮尺 1 : 8000
100 50 0 100 200 300 400 500 600

・許可を受けることなく、二次的に利用することを禁止します。
・愛知川、日野川及び琵琶湖の洪水浸水想定区域図(家屋倒壊等氾濫想定区域を含む。)並びに地先の安全度マップ最大浸水深図(滋賀県 令和2年3月)を重ね合わせ、各地点における最大の浸水深を示しています。
・土砂災害警戒区域及び土砂災害特別警戒区域は、第105次指定(滋賀県 令和2年11月20日)までを示しています。
・本マップは、防災マップ(令和3年5月)を補助する資料として拡大版を作成したものであり、水防法に基づくハザードマップではありません。
・令和3年3月時点で東近江市が作成した最新の地形図を使用しています。