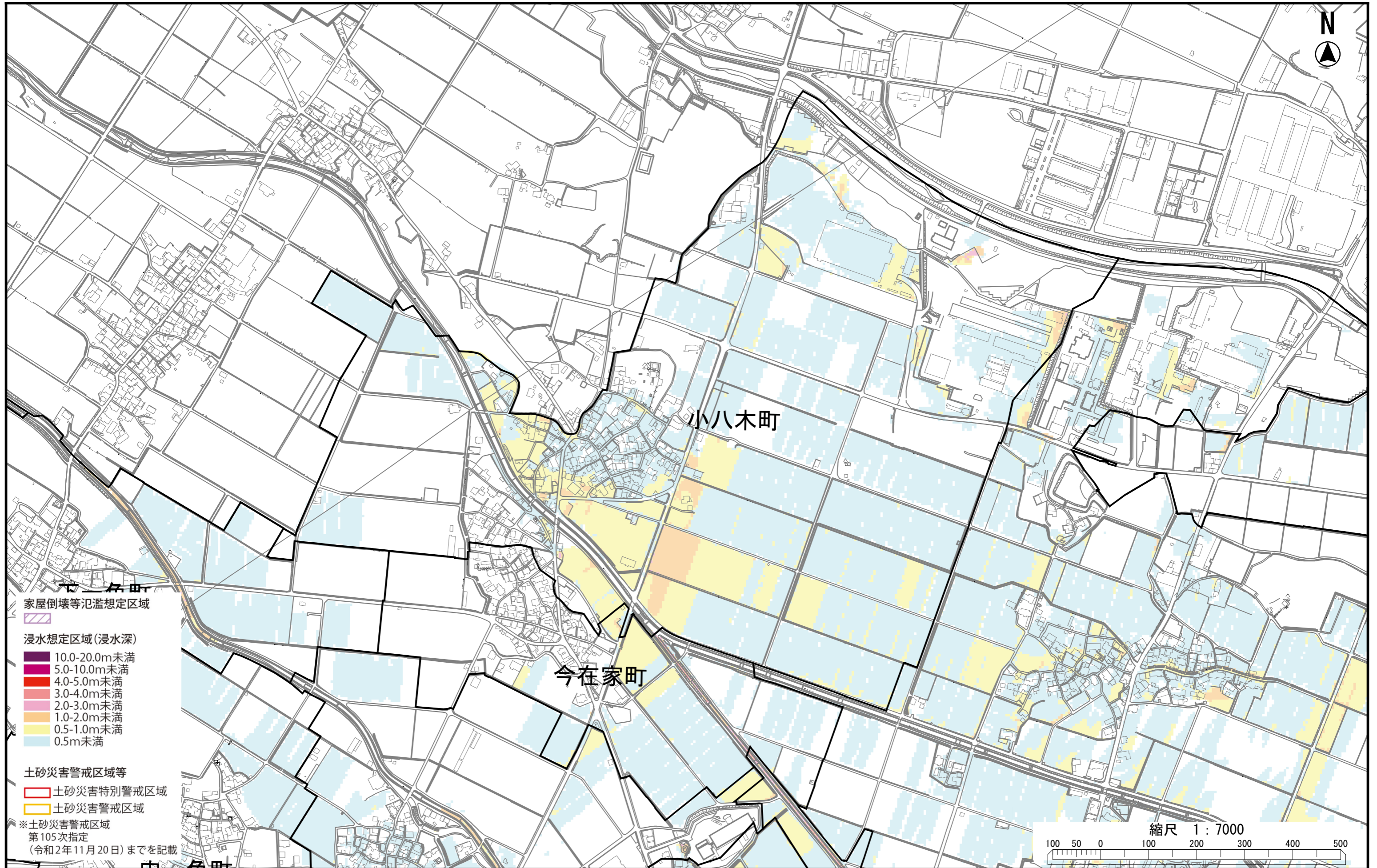


東近江市防災マップ 洪水ハザードマップ (町丁目別)



・許可を受けることなく、二次的に利用することを禁止します。

・愛知川、日野川及び琵琶湖の洪水浸水想定区域図(家屋倒壊等氾濫想定区域を含む。)並びに地先の安全度マップ最大浸水深図(滋賀県 令和2年3月)を重ね合わせ、各地点における最大の浸水深を示しています。

・土砂災害警戒区域及び土砂災害特別警戒区域は、第105次指定(滋賀県 令和2年11月20日)までを示しています。

・本マップは、防災マップ(令和3年5月)を補助する資料として拡大版を作成したものであり、水防法に基づくハザードマップではありません。

・令和3年3月時点で東近江市が作成した最新の地形図を使用しています。