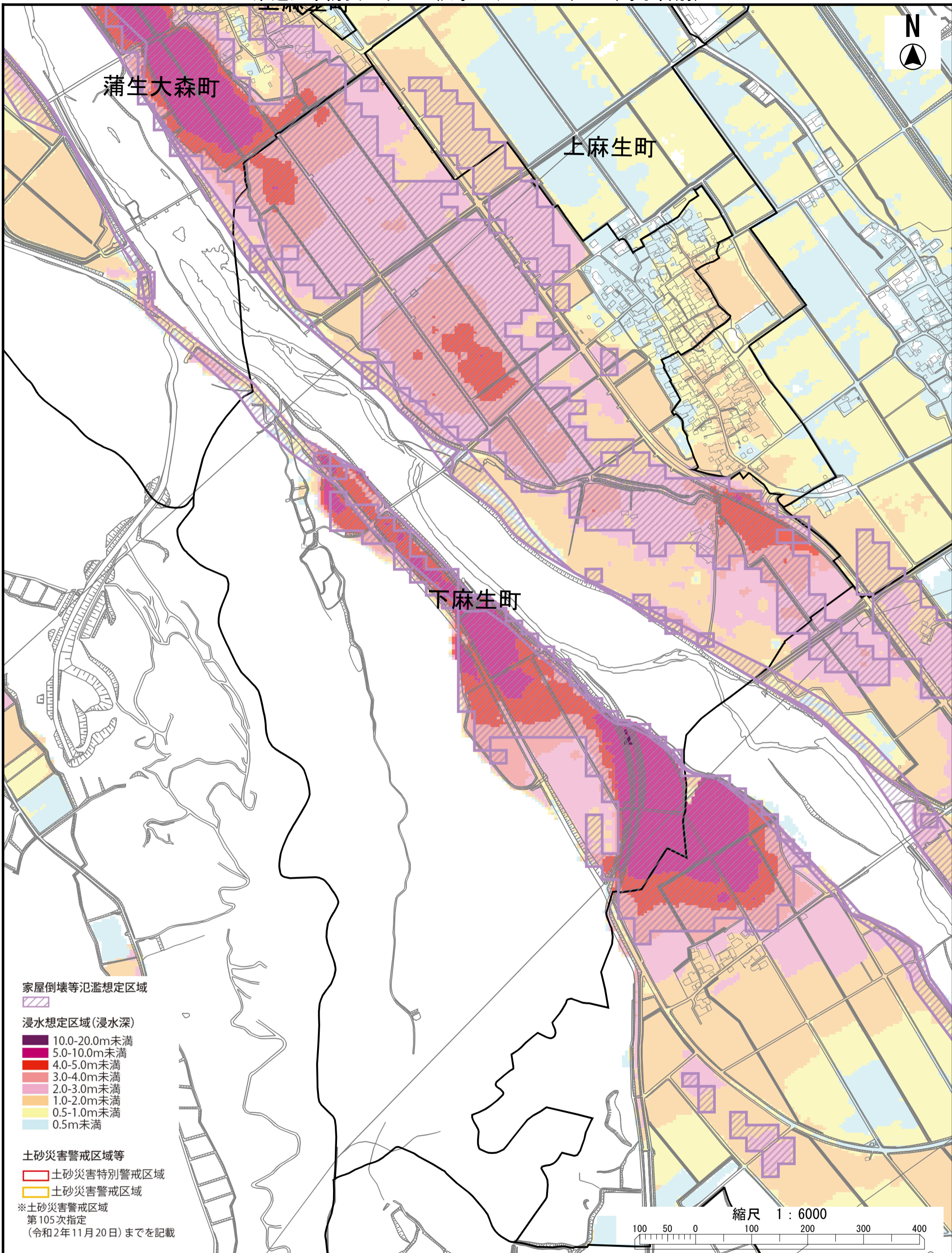


# 東近江市防災マップ 洪水ハザードマップ（町丁目別）



- ・ 許可を受けることなく、二次的に利用することを禁止します。
- ・ 愛知川、日野川及び琵琶湖の洪水浸水想定区域図（家屋倒壊等氾濫想定区域を含む。）並びに地先の安全度マップ最大浸水深図（滋賀県 令和2年3月）を重ね合わせ、各地点における最大の浸水深を示しています。
- ・ 土砂災害警戒区域及び土砂災害特別警戒区域は、第105次指定（滋賀県 令和2年11月20日）までを示しています。
- ・ 本マップは、防災マップ（令和3年5月）を補助する資料として拡大版を作成したものであり、水防法に基づくハザードマップではありません。
- ・ 令和3年3月時点で東近江市が作成した最新の地形図を使用しています。