

ハートフル玉緒



玉緒地区まちづくり協議会だより 事務局：玉緒コミュニティセンター

(TEL・FAX 0748-22-6479 IP050-5801-6479)

令和5年度玉緒地区自治会連合会役員・自治会長のご紹介

会長：前川 利弘
副会長：島崎 康央・山田 明宏
会計：藤川 武

各自治会長のみなさま、
1年間よろしくお願いいたします。



瓜生津町 藤川 武	市営新大森団地 横内 吉三	芝原町 北川 雅昭
岸畑 辻本 公則	県営大森団地 濱口 要一郎	宮の平 山下 幸男
土器町 田原 厚	宝積 島田 博巳	葵町 島崎 康央
上大森町 前川 利弘	尻無町 谷 吉太郎	沖野三笠 大島 忠司
大森町 山田 明宏	下二俣町 奥野 義之	
新大森 小西 忠彦	柴原南町 山本 達雄	

(敬称略)

新会長あいさつ

前川 利弘

コロナウイルスによるパンデミックがほぼ収束し、ようやく日本も周回遅れのリオープンに動いています。コロナ禍で諸行事を中止した2020年に自治会の副会長を務め、今、再開の時に自治会長を務めさせていただくことになり、コロナ禍に振り回される役回りになりました。今は地区の春祭り・神輿渡御の再開に取り組んでいますが、若い人が中心となって担ってきた行事は、中止によって経験をすることなく次の人への引継ぎが行われ、わずか3年でノウハウの継承ができなくなってきています。3年にわたるコロナ禍の中で、社会生活における価値観も大きく変わりました。コロナ禍が新たな視点・新たな価値観を与えてくれたことに感謝し、従来形のままで再開するのではなく、中止によって見えてきた課題に向き合うチャンスを与えてくれたのだと思います。変化の激しい時代に大事なのは迅速な情報共有です。各自治会の取り組みの視点はそれぞれ違い、異なる知見を共有し理解することにより文殊の知恵を授かるのではと思います。このような時期に能力を超えて玉緒自治連の会長を仰せつかったのですが、皆様と協働できる機会を得たことを喜び、役割を担っていきたいと思います。微力ではありますが、玉緒地区のリオープンに努力してまいりますので皆様のご支援・ご協力をよろしくお願い申し上げます。

職員異動についてのお知らせ

【採用】四方 照美 (よも てるみ)

1日も早く皆様のお役に立てるよう頑張ります。よろしくお願い致します。

【退職】谷 明子

玉緒地区の皆様、在職中はいろいろとお世話になりました。ありがとうございました。

募 集

玉緒地区地域教育協議会からのお知らせ 玉緒キッズ みんなでクッキング!!

今年度は、年間4回の活動を予定しています。第1回目はクッキングです。
クッキングをしたことがない人大歓迎！（スタッフがお手伝いします。）
もちろんクッキングが得意な人も!!
作って楽しい、食べておいしいクッキングにみんなでチャレンジしよう。

【日時】 6月3日(土) 受付9:15～ 開始9:30

【開催場所】 玉緒コミュニティセンター

【募集人数】 10人

【申込方法】 5月10日(水)～25日(木)に、
玉緒コミュニティセンターへ電話でお申込みください。

【参加費】 300円(当日集めます)

【持ち物】 エプロン、マスク、三角巾、水分補給用のお茶など

【参加対象】 玉緒地区の小学生(アレルギーが心配な方はご相談下さい。)



夜桜ライトアップ 開催しました!

3月30日から4月1日に夜桜ライトアップを開催しました。この場所での開催は2年目となりました。昨年同様多くの方にご来場いただきライトアップを楽しんでいただきました。



玉緒地区まちづくり協議会からのお知らせ

トルコ・シリア地震緊急募金 ご協力ありがとうございました

3月上旬からホールに設置していたトルコ・シリア地震緊急募金の募金箱に¥44,979の募金をしていただきました。ご協力ありがとうございました。

募金については日本赤十字社を通じて被災地へ届けさせていただきます。

～ みんな食堂あじと 5月開催のお知らせ ～

【開催日時】 5月20日(土) 11:30～ (なくなり次第終了です)

【メニュー】 お楽しみに!

【場所】 あじと(玉緒幼稚園横の家)

【料金】 1人200円

★大人だけの参加も大歓迎
です!気軽に越し下さい。

野菜・調味料など食材の寄付のお願い

【受付日】 5月18日(木)・19日(金) 【受付場所】 玉緒幼稚園横の空き家



子育てサークル「玉緒ひまわり」さん 5月活動のお知らせです！

未就園児を対象に遊びをしています。保護者はママ、パパだけでなくおじいちゃん、おばあちゃんも大歓迎です。

【開催日時】 5月10日(水)10:00～11:00
24日(水)10:00～11:00

【参加費】 無料
【場 所】 玉緒コミュニティセンター
【持ち物】 タオル、お茶など



予約は不要です。
気楽におこしてくださいね！

ボランティアセンター「たまおクラブ」を再開します

ボランティアセンター「たまおクラブ」を5月から再開します。ボランティアセンターは自由におしゃべりができ、身近に相談できる場です。また、ボランティア活動のきっかけの場でもあります。何かしゃべりたい方、相談したい方、ボランティアに興味のある方や自分の得意なことを活かしたい方など、だれでも参加していただけます。皆さんお気軽にお越しください。

開催日時 毎月第二水曜日 午後2時～午後4時
開催場所 玉緒コミュニティセンター

「畑仕事」や「さんぽ」に使える帽子づくり講座開催！

第4回ボランティア講座を開催します。今回は帽子づくりです。これから日々暑くなり帽子が欲しい季節になってきます。家庭菜園やウォーキングなどに使っていただく帽子づくりを学びませんか？この講座に参加を希望される方は、下記の申込書を玉緒コミュニティセンターにご提出ください。（閉館の場合は、郵便受けに投函してください。）

開催日時 5月10日(水曜日) 午後2時～午後4時
開催場所 玉緒コミュニティセンター
募集人員 10名(定員になり次第締め切ります。)
必要なもの もめんの布(風呂敷サイズ程度)、ハサミ等

《玉緒地区まちづくり協議会福祉部会・玉緒地区社会福祉協議会》



「畑仕事」や「さんぽ」に使える帽子づくり講座受講申込書

住所 _____

氏名 _____ (電話番号) _____

今年も集団健(検)診が始まります！

年に1度、健(検)診を受けましょう!!

【5月12日(金) 予約開始 午前8時30分から】

事前にお申し込みが必要です。受診日を決めてお電話下さい。

日時		会場	健康診査	肺がん	結核	大腸がん	胃がん	子宮頸がん	乳がん	歯科相談	保育
6月	16日 金	東近江市 保健センター	■	■	■	■	■			■	
	18日 日		■	■	■	■	■	■	■	■	
	19日 月		■	■	■	■	■	■	■		
			▼	▼	▼	▼	▼	▼			
7月	6日 木	東近江市 保健センター	■	■	■	■	■	■	■	■	
	7日 金		■	■	■	■	■	■	■	○	
	8日 土		■	■	■	■	■	■	■		
	17日 月		■	■	■	■	■	■	■		
	18日 火		■	■	■	■	■	■	■	○	

各種
健(検)診
日程等は
こちら



受付時間： ■午前9時～午前11時

▼午後1時30分～午後2時30分

保育欄に「○」のある日は、保育を実施します。利用には事前予約が必要です。受診日の1週間（開庁日）までに予約してください。

玉緒地区は市内でも血压の高い人が多い地区です 健診で自分の血压を確認してみましょう

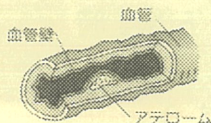


どうして高血圧が続くといけないの？

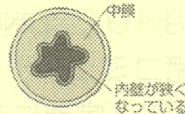


A. 動脈硬化が進み、心筋梗塞などを引き起こしやすくなるからです

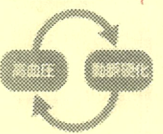
内皮細胞が傷つき、
コレステロールなどが
入り込み
血管壁が
膨らむ。



高い圧力がかか
ると、内膜が
厚く、硬くなり
内腔が狭くなる。



高血圧をほうっておくと
動脈硬化が進み、
動脈硬化が進むと
血圧が上がる悪循環に。



狭心症

心筋梗塞

脳出血

認知症

腎硬化症

脳梗塞

などを招く可能性が高まります

ちなみに... 東近江市は
心筋梗塞・狭心症による
死亡率が高いです

東近江市保健センター

平日午前8時30分～午後5時15分

TEL (0748) 23-5050