



2024

# 東近江市職員

## 採用試験ガイド

Recruitment Guide for  
Higashiomi City

2024年 年度途中採用  
(令和6年度)

令和6年度実施試験

● **募集職種**

社会人対象事務職 / 上級技術職(総合土木) / 保健師 / 福祉職

● **第1次試験予定 令和6年8月24日(土)**

● **申込受付予定 持参: 7月10日(水) ~ 8月7日(水)**

**郵送: 7月10日(水) ~ 8月5日(月) ※当日消印有効**

※ 詳しくは、募集要項を御確認ください。

※ 採用予定日 令和6年11月1日

(ただし、時期は相談に応じて令和7年1月1日付採用とすることも可能)

■ **お問合せ 東近江市総務部人事課**

〒527-8527 滋賀県東近江市八日市緑町10番5号

電話 0748-24-5601 (直通) ・ IP電話 050-5801-5601

URL <http://www.city.higashiomi.shiga.jp/>



職員募集ページ



# 目指す職員像

## 東近江市の求める職員像

「市民のしあわせ」のために、自ら考え、行動する職員

### 職員像の考え方

市民の視点にたって考えること、市民の声に耳を傾けること

現場を見て、上司や同僚、市民と議論を尽くして方策をたてること

方策の実現に向けて、「行政のプロ」として全力を尽くし、やり遂げること

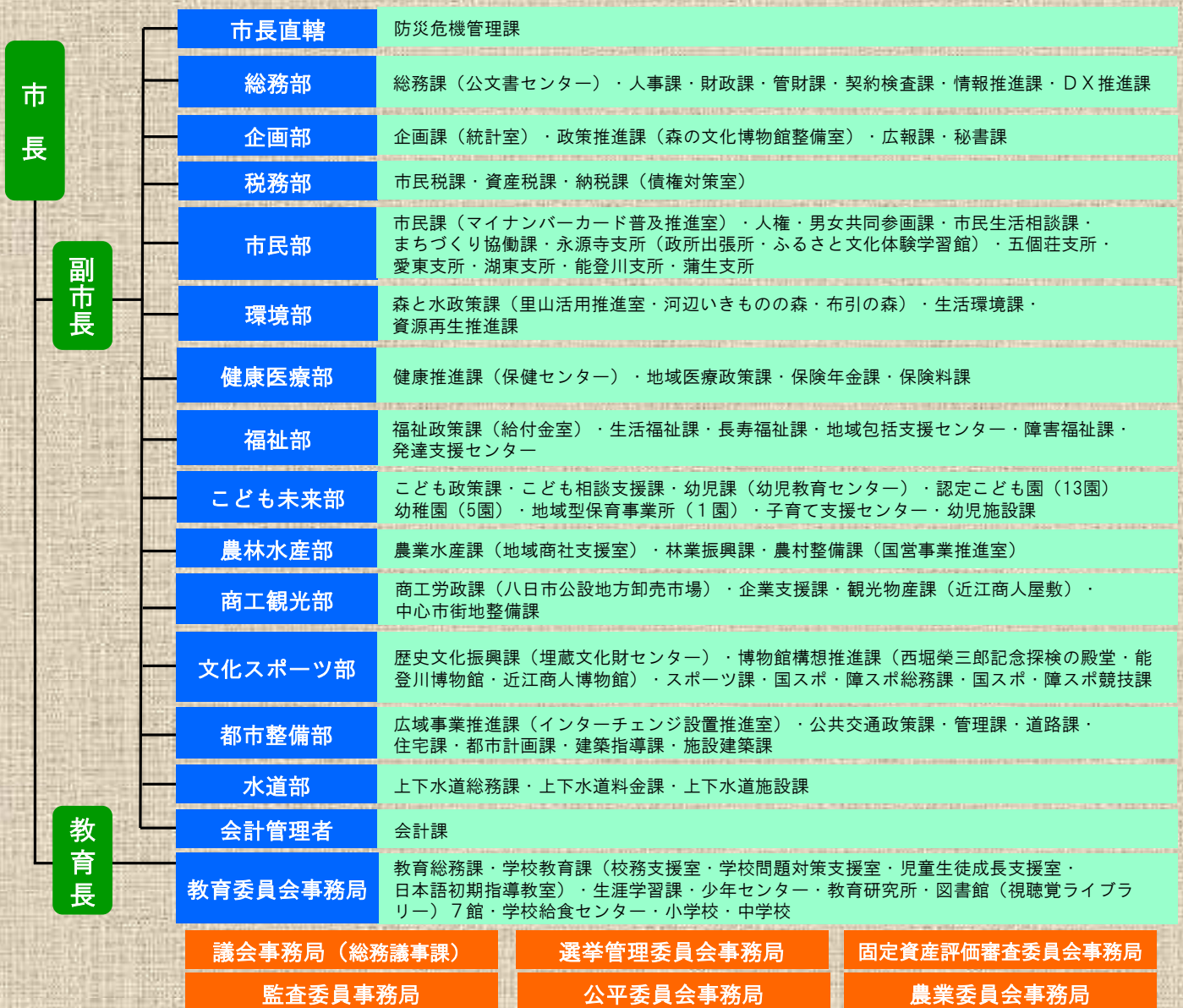
方策

人を育てる  
人事制度

職員の能力開発  
への支援

人が育つ  
組織づくり

## 東近江市行政組織図（令和6年度）



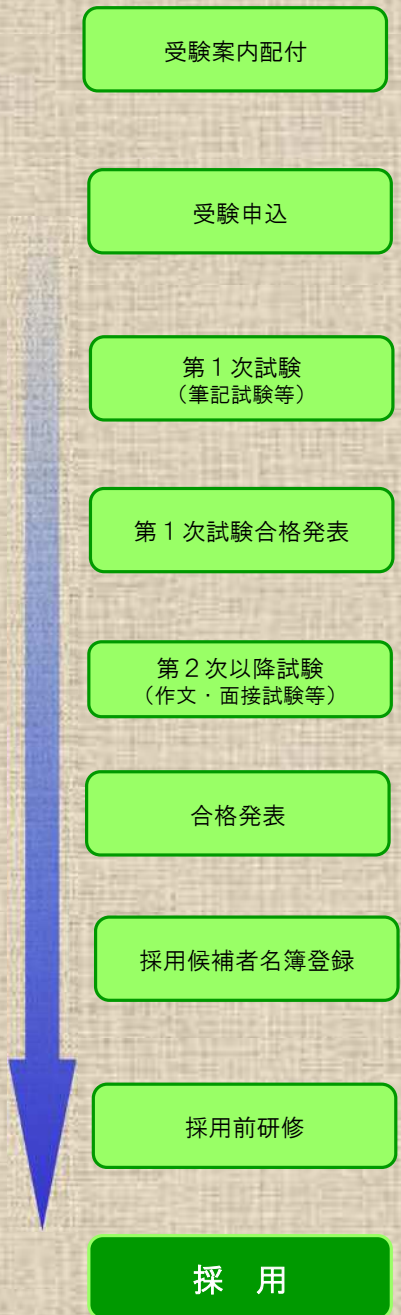


# 職員採用試験

## 令和5年度実施結果

試験区分	第1次試験	第1次試験 受験者数	最終 合格者数	最終 倍率
上級事務職①	7月	38	8	4.8
上級事務職②	12月	19	5	3.8
初級事務職	9月	6	4	1.5
社会人対象事務職	9月	28	10	2.8
社会人対象事務職 年度途中採用	9月	13	6	2.2
障害者対象事務職	9月	1	0	-
上級技術職（土木）①	7月	0	0	-
上級技術職（土木）②	9月	1	1	1.0
上級技術職（土木）③	12月	0	-	-
上級技術職（土木） 年度途中採用	9月	0	0	-
初級技術職（土木）	9月	0	0	-
上級技術職（電気）①	7月	1	0	-
上級技術職（電気）②	9月	0	0	-
上級技術職（電気）③	9月	1	1	1.0
初級技術職（電気）	12月	0	0	-
保健師①	7月	4	2	2.0
保健師②	9月	2	0	-
保健師 年度途中採用①	7月	1	1	1.0
保健師 年度途中採用②	9月	0	-	-
福祉職	9月	4	2	2.0
主任介護支援専門員①	9月	0	0	-
主任介護支援専門員②	12月	0	0	-
手話通訳者	9月	1	1	1.0
管理栄養士	9月	8	3	2.7
幼稚園教諭・保育士①	7月	30	16	1.9
幼稚園教諭・保育士②	12月	1	0	-

## 採用試験の流れ



# 配属・異動・昇任

### 配属・異動

### 人事考課

### 昇任

採用後は、幅広い職務経験を積めるように、各職員の能力、適性、意向を踏まえた上で、概ね3～5年程度で異動（ジョブローテーション）を行います。

各年度に全職員に異動希望の調査を行い、適切な配置を行うために活用しています。

全職員が年度当初に自身の目標を設定し、上司が各職員が挙げた成果と日々の業務で発揮した能力を評価します。

年度3回の上司との面談を行い、評価結果がフィードバックされるため、能力開発やスキルアップにつながります。評価は、人材育成が主たる目的ですが、結果は基礎資料として、昇給や手当に反映されます。

勤務実績などを踏まえた上で、学歴、性別に関係なく、能力主義により行います。

全職員に毎年人事考課制度を実施し、上司の評価結果等を昇任の参考としています。

### 昇任のイメージ



# 人材育成（入庁後2年目までの研修）

1年目	採用前研修 (3月)	新規採用職員前期研修 (5月)	フォローアップ研修 (8月)	新規採用職員後期研修 (10月)
	<ul style="list-style-type: none"> <li>公務員倫理と服務</li> <li>人権・東近江市の概要</li> <li>庁内システム操作</li> </ul>	<ul style="list-style-type: none"> <li>総合計画・財政・防災</li> <li>中心市街地活性化事業</li> <li>国スポ・障スポ・人事考課</li> <li>セルフケア</li> </ul>	協働のまちづくり研修 (2年目職員と合同)	採用後半の振り返りをテーマとした意見発表、接遇
2年目	メンター研修 (5～8月)	障害者福祉研修 (7・8月)		
	協働の視点から地域の課題や魅力を学び、報告会を開催（新規採用職員と合同）	障害児サマーホリデーサービス事業の参加とワークショップの実施		

## 勤務条件・福利厚生（令和6年4月1日現在）

### 給与

- 初任給（本給+地域手当）  
大学新卒者 20万8,472円程度  
短大新卒者 18万7,254円程度  
高校新卒者 17万6,027円程度  
※ 経験の内容、期間等に応じた加算あり
- 諸手当  
扶養、通勤、住居、特殊勤務、時間外勤務、  
期末・勤勉の各手当を要件に応じて支給
- 昇給  
原則年1回（1月）
- 賞与  
期末・勤勉手当を6月・12月に支給  
（令和6年度：年間4.5月分）

### 勤務時間

午前8時30分から午後5時15分まで（休憩60分含む）  
※ 所属により異なる場合あり

### 福利厚生

- 健康管理  
年1回の定期健康診断、ストレスチェック
- 東近江市職員互助会  
結婚・退職・人間ドック・介護・傷病・出産・災害の各給付金  
永年勤続祝い金・葬祭費、弔慰金、クラブ活動・観劇助成など
- 滋賀県市町村職員共済組合  
保健・医療、休業、災害、年金の各給付  
福祉事業（保健・宿泊・貯金・貸付・財形など）

### 休日・休暇

- 休日  
土曜日・日曜日・祝日・年末年始  
（12月29日～1月3日）  
※ 所属により異なる場合あり
- 休暇・休業  
年次有給休暇・育児休業・病気休暇・介護休暇・  
特別休暇（夏季・結婚・出産・ボランティア・  
子どもの看護・育児参加）など

### ●クラブ活動

健康増進や親睦を目的とし、体育系・文化系の各クラブが活動しています。

#### 【体育系】

軟式野球・スノーボード・バドミントン・陸上・  
テニス・バスケットボール・サッカー・剣道など

#### 【文化系】

華道・シャドーボックス・フラワーアレンジ・囲碁など

## 採用試験

## Q&A

Q 年齢や性別などによる有利、不利はありますか？

A 学歴、年齢、性別、住所、職歴による有利、不利はありません。

Q 同一年度に同じ試験区分で複数回試験がありますか？

A 応募者数、合格者数、辞退等の受験者の状況や退職者数等の現行職員の状況などにより、必要に応じて実施する場合があります。

Q 補欠合格はありますか？

A 試験区分により、補欠合格となることがあります。退職者や合格辞退者の状況により、順位に応じて採用になりますが、採用後は他の合格者と異なることはありません。

Q 試験に合格すると必ず採用されますか？

A 最終合格者は、採用候補者名簿に登載され、名簿から採用者を決定します。例年、辞退する場合や資格要件を満たせない場合などを除いて、全員が採用されています。

Q 職員数と男女比率はどのくらいですか？

A 正規職員は、男性491人、女性506人の計997人です。

Q 採用時に希望する職場に配属されますか？

A 多くの所属があるため、必ずしも希望どおりの配属にならないこともあります。採用後は、各年度全職員から異動希望を集約しますので、意向を参考にした上で配置を行います。

Q 勤務先は、市内のみですか？

A 市内での勤務が基本となりますが、人材育成や政策的観点から、一定期間、国や県、関係機関の市外での勤務となる場合があります。