



「もちつきくん」  
おもちつきやさんのもちつきくんは、おしょうがつがちかづくと、おおいそがしです。

中川ひろたか/作  
長野ヒデ子/絵  
(ひさかたチャイルド)

永源寺図書館  
0748-27-8050  
5801-8050

湖東図書館  
0749-45-2300  
5801-2300

愛東図書館  
0749-46-2266  
5801-2266

# 1 がつ いろいろ

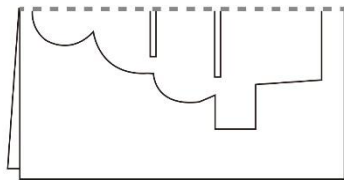
## まちがいさがしにちょうせん!

うへのえ としたのえ では、  
ちがうところが 5つあるよ!



## きりがみで あそぼ!

ふたつにおった かみを、せんに そって  
きろう!  
なにが  
できる  
かな?



日	月	火	水	木	金	土
	1	2	3	4	5	6
7	8	9	10	11	12	13
14	15	16	17	18	19	20
21	22	23	24	25	26	27
28	29	30	31			

日	月	火	水	木	金	土
				1	2	3
4	5	6	7	8	9	10
11	12	13	14	15	16	17
18	19	20	21	22	23	24
25	26	27	28	29		

日	月	火	水	木	金	土
	1	2	3	4	5	6
7	8	9	10	11	12	13
14	15	16	17	18	19	20
21	22	23	24	25	26	27
28	29	30	31			

日	月	火	水	木	金	土
				1	2	3
4	5	6	7	8	9	10
11	12	13	14	15	16	17
18	19	20	21	22	23	24
25	26	27	28	29		

# おひさでたっこのおはなしかい

ことう 10(水) 11:00~  
えいげんじ 11日(木) 11:00~  
あいとう 6日(土) 10:30~

## おはなしかい

ことう 20日・27日(土) 14:30~  
えいげんじ 毎週土曜日 11:00~  
あいとう 13日・27日(土) 10:30~

## てんとうむしの かみしばい

ことう 13日(土) 15:30~

## なぜなに わかるかな?

ぞうは ぞうでも、たべられる  
ぞうは、なあに?

まちがいさがしのこたえ  
①たこのあし②くまのくち③もち  
④きね→はごいた ⑤みかん→はね



よんでみない? あたらしくはいったほん



## 『おふろのぼうず』

乾 栄里子/作 石井 聖岳/絵  
ひさかたチャイルド

ふーちゃんが おふろにはいると  
あらわれる ふうせんみたいな タオルのぼうず。たこぼうずに うみぼうず  
おおきな おばけぼうずも やっ  
てきて ふうちゃんのおしりに ちか  
づいてきた!

なぜなにのこたえ …… ぞうに

よんでみない? あたらしくはいったほん



## 『おんせん ぼかぼか』

パト・メナ/作・絵 岩崎書店

ゆきやまで くらす、おさるの  
かぞく。あさ おきたら、みんなで  
すたすた とつとこと、なかよく お  
んせんへ でかけます。おんせんか  
ら あがったあとは、すたすた とつ  
とこと一。あれあれ? みんな ど  
こへ なにしに いくのかな?

よんでみない? あたらしくはいったほん



## 『キダマッチ先生! 8 先生南の島へいく』

今井 恭子/作 岡本 順/絵 BL出版

どんなケガや病気でもなおしてし  
まう、カエルのキダマッチ先生。  
病院へやってきたアホウドリに、  
長老のまご娘を助けてほしいとた  
のまれます。行ってみると、アホウド  
リの女の子が長い間にも食べら  
れず、うずくまっていた。

よんでみない? あたらしくはいったほん



## 『なんとかなる本 樹本図書館のコトバ使い①』

令丈 ヒロ子/著 浮雲 宇一/絵 講談社

大ピンチな場面に現れた一冊  
の不思議な本。その本に「なんと  
かして!」と、さげんたら、本の樹  
が生えている不思議な図書館に  
飛ばされた!そこで一級コトバ  
使いのヨウヒという女の子にコト  
バの術をかけられますが、本当に  
なんとかなるのでしょうか?!

よんでみない? あたらしくはいったほん



## 『ひと粒のチョコレートに』

佐藤 清隆/文 junaida/絵 福音館書店

食べると口のなかでとける、あま  
いチョコレート。でも材料のカカ  
オ豆を人間が見つけたから、いま  
みんなが食べているようなチョコレ  
ートが発明されるまで、なんと 1  
万年もの時間がかかったのです。